



ECOPOWER218
ECOPOWER236
ECOPOWER258



Plafoniera per esterno LED
LED Waterproof light fitting
Reglette LED IP65
Regleta IP65 LED
Wasserdichte Deckenleuchte IP65 LED

Made in P.R.C.



ISTRUZIONI D'INSTALLAZIONE E DI USO

INDICAZIONI PER LA SICUREZZA :

- Mai toccare la lampada durante il funzionamento. I LED potrebbero essere molto caldi. Mai fissare con lo sguardo la luce proveniente dalla plafoniera. Potrebbe causare gravi danni visivi.
- Mai toccare la lampada durante il funzionamento.
- Il prodotto non deve essere modificato, trasformato, riparato da personale non autorizzato. Ogni manomissione al prodotto provoca la decadenza immediata della garanzia.
- I LED non sono sostituibili.
- Classe I

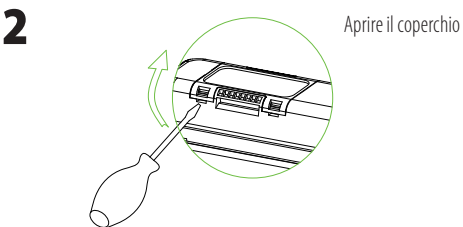
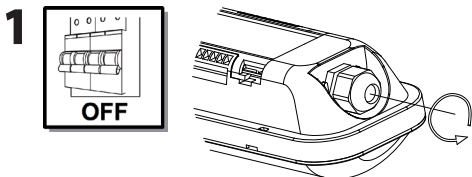
PULIZIA :

- Prima di pulire il prodotto, assicurarsi che la corrente sia stata chiusa.
- Per pulire l'esterno della lampada, usare un panno secco o leggermente umido. La pulizia del diffusore può essere fatta con un detergente domestico.
- Mai usare prodotti abrasivi o chimici.

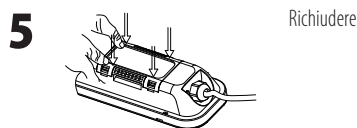
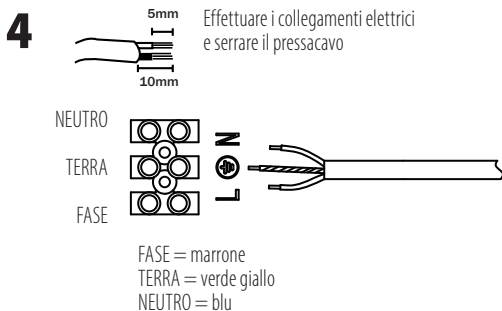
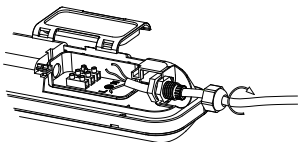
MONTAGGIO:

- Questo prodotto deve essere installato da un elettricista professionale.
- Prima dell'installazione, assicurarsi che la corrente sia stata tolta dal quadro.
- Identificare la postazione d'installazione.
- Proteggere tutti i cavi e collegamenti

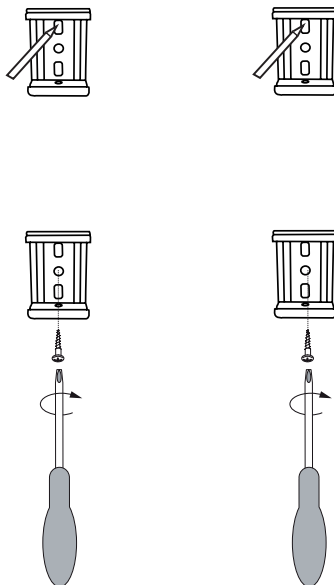
INSTALLAZIONE

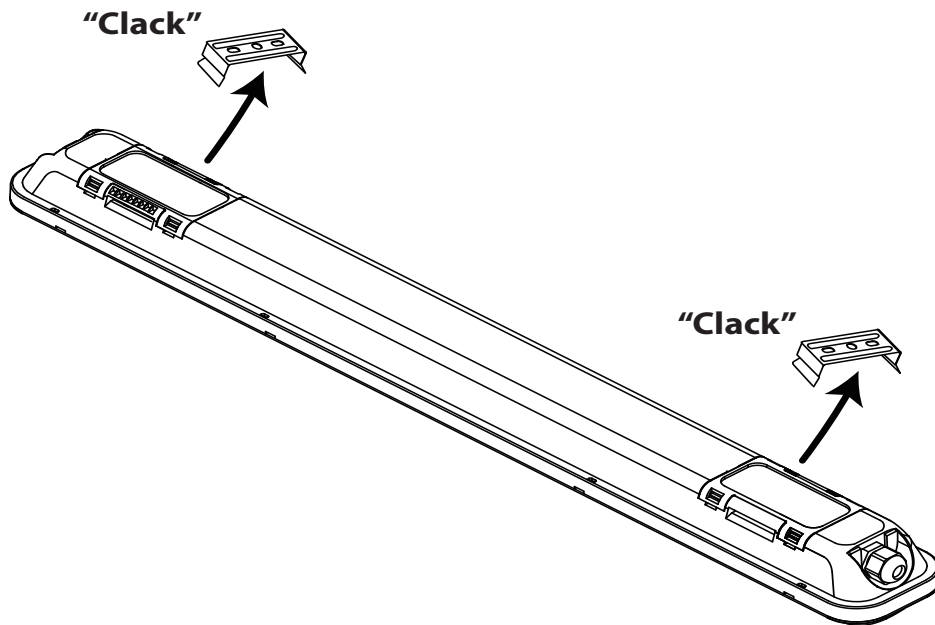


- 3** Passare il cavo d'alimentazione attraverso il foro protetto contro l'acqua: utilizzare cavo tipo H07RN-F 3x1.5mm²



- 6** Scegliere una posizione per l'installazione, individuare i fori da realizzare rispettando la differenza tra le 2 staffe. Forare e avvitare.





INFORMAZIONE AGLI UTENTI DI APPARECCHIATURE DOMESTICHE

Ai sensi dell'art. 13 del Decreto Legislativo 25 luglio 2005, n. 151 "Attuazione delle Direttive 2002/95/CE, 2002/96/CE e 2003/108/CE, relative alla riduzione dell'uso di sostanze pericolose nelle apparecchiature elettriche ed elettroniche, nonché allo smaltimento dei rifiuti" e del Decreto Legislativo 188 del 20 novembre 2008 "Attuazione della direttiva 2006/66/CE concernente pile, accumulatori e relativi rifiuti"



Il simbolo del cassonetto barrato riportato sull'apparecchiatura o sulla sua confezione indica che il prodotto alla fine della propria vita utile, incluso della batteria non rimovibile, deve essere raccolto separatamente dagli altri rifiuti. L'utente dovrà, pertanto, conferire il prodotto giunta a fine vita agli idonei centri di raccolta differenziata dei rifiuti elettronici ed elettronici, oppure riconsegnarla al rivenditore al momento dell'acquisto di una nuova apparecchiatura di tipo equivalente, in ragione di uno a uno.

L'adeguata raccolta differenziata per l'avvio successivo dell'apparecchiatura dismessa al riciclaggio, al trattamento e allo smaltimento ambientalmente compatibile contribuisce ad evitare possibili effetti negativi sull'ambiente e sulla salute e favorisce il reimpiego e/o riciclo dei materiali di cui è composta l'apparecchiatura.

Lo smaltimento abusivo di apparecchiature, pile ed accumulatori da parte dell'utente comporta l'applicazione delle sanzioni di cui alla corrente normativa di legge.

CONDIZIONI DELLA GARANZIA

ATTENZIONE: La garanzia non è valida senza lo scontrino fiscale o la fattura di acquisto.

CLAUSOLE E GARANZIA

1. L'apparecchio è garantito per 24 mesi – salvo estensione – dalla data di acquisto contro difetti di materiale e fabbricazione.
2. Sono escluse dalla garanzia le parti estetiche, le batterie, le manopole, i led, le lampadine, le parti asportabili soggetti ad usura, i danni provocati da incuria, uso, installazione errata o impropria non conforme alle avvertenze riportate sul libretto di istruzioni o comunque causati da fenomeni estranei al normale funzionamento dell'apparecchio. In particolar modo, ed a titolo di esempio, si fa espressamente notare che il fatto di tagliare il cavo di alimentazione del trasformatore o il fatto di dimenticare di ricaricare le batterie al piombo dei prodotti che ne fanno uso fanno decadere di fatto la garanzia.
3. La garanzia decade qualora l'apparecchio sia stato manomesso o riparato da personale non autorizzato.
4. Per garanzia si intende la sostituzione o la riparazione dei componenti riconosciuti come difetti di fabbrica, compresa la manodopera necessaria.
5. A discrezione da parte di Velamp Industries srl potrà essere sostituita l'intera apparecchiatura con lo stesso modello o prodotto alternativo, senza che ciò costituisca prolungamento della garanzia.
6. È escluso il risarcimento di danni diretti o indiretti di qualsiasi natura a persone o cose, per l'uso o la sospensione d'uso dell'apparecchio
7. In ogni caso le spese e i rischi del trasporto sono a carico dell'acquirente

INSTRUCTIONS FOR INSTALLATION AND USE

WARNINGS:

- Never touch the fixture when under tension: LED could be extremely hot. Do not look directly at the fixture
- The fixture must not be modified, transformed, repaired by unauthorized personnel. Any modification on the product will immediately cancel the warranty
- LED are not replaceable
- Class I

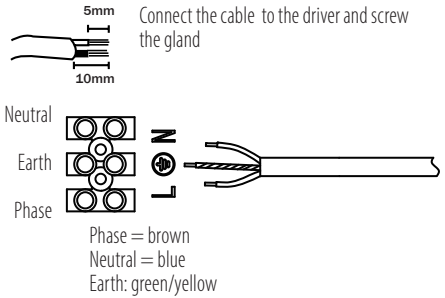
CLEANING:

- Cut-off the power supply before any cleaning or maintenance operation
- Use a damp cloth to clean the external part of the fixture. Use a domestic detergent to clean the diffuser
- Do not use corrosive or abrasive agents/products/materials

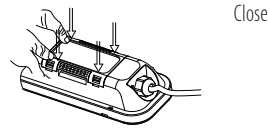
MOUNTING:

- The fixture must be installed by professional electricians
- Cut-off the power supply before installation
- Protect the cables and connections

4



5

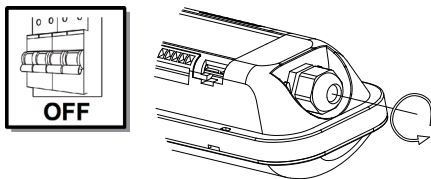


6

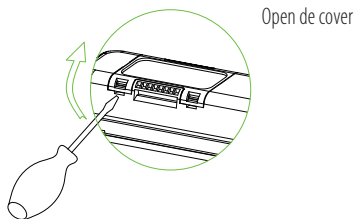
Identify the spot for installation, make signs for the holes. Drill and screw the metal brackets.

INSTALLATION

1

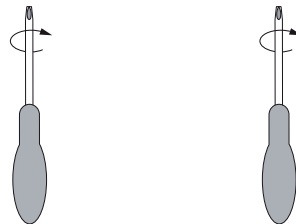
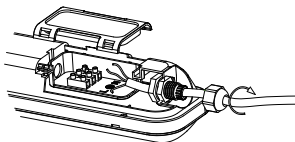


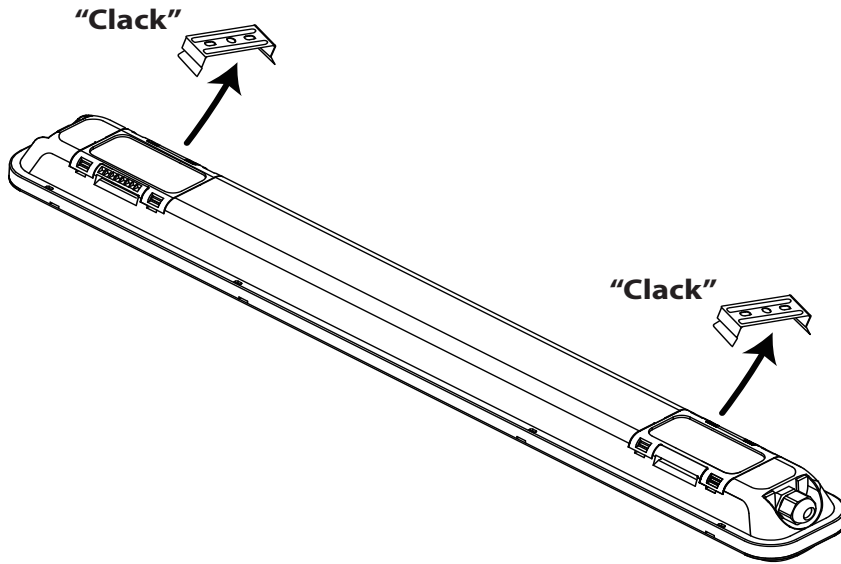
2



3

Pass the cable through the water protected hole: use cable type H07RN-F 3x1.5mm²





In accomplishment of the Directives 2002/95/CE, 2002/96/CE and 2003/108/CE, relating to the reduction of the usage of dangerous materials into the electronic , electric appliances and also to the waste disposal. The symbol of the crossed bin which is on the device or on the packaging signifies that the product at the end of its working life must be collected separately from the other waste materials. Therefore, the user will have to give the appliance at the end of his life to the appropriate centers for the separate collection of electronic and electro technical wastes, or give it back to the retailer while purchasing a new device of equivalent kind. The appropriate separate collection for the following sending of the unused appliance to the waste recycling, to the treatment and to the disposal compatible with the environment contributes to avoid possible negative effects on the environment and on the health and contributes the reuse and / or recycling of the materials with which the appliance is made of. The unauthorized disposal of the product by the user involves the application of the sanctions based on current regulations of law. For further information related to the collecting systems contact local competent authorities.

GUARANTEE CONDITIONS

Attention: the guarantee is not valid without the receipt or the invoice

GUARANTEE CLAUSES

1. The product is guaranteed for 24 months from the date of purchase against defects in materials and manufacturing
2. Excluded from the guarantee are: the esthetic components, the batteries, the knobs, the LEDs, the bulbs, removable parts subject to wear, damage due to negligence, use, incorrect installation or installation not in accordance with the warnings in the instruction manual or however caused by phenomena outside the normal operations of the product. In particular, and as an example, note that the cutting of the power cord of the transformer or the fact of forgetting to recharge the lead batteries of the products which use them invalidate the guarantee.
3. The guarantee is invalid if the product has been tampered with or repaired by unauthorized personnel.
4. Guarantee means the substitution or repair of components identified as defective from manufacturing including the labor costs.
5. On behalf of Velamp Industries srl discretion, the entire product can be substituted by the same model or an alternative product, without constituting any guarantee extension.
6. Compensation for either direct or indirect damage of any nature to persons or things, for the use of or the suspension of use of the product is excluded.
7. The client is responsible for any transportation fees and risks.

INSTRUCTIONS DE MONTAGE ET D'UTILISATION

AVANT DE COMMENCER...

- Ne jamais toucher les LED ou l'intérieur de la réglette pendant le fonctionnement : RISQUE DE BRULURES. Ne jamais fixer le regard sur la réglette : risques d'éblouissement
- Le produit ne doit pas être modifié, transformé, altéré ou encore réparé par du personnel non qualifié. Toute modification non autorisée par Velamp provoquera la fin immédiate de la garantie
- Les LED ne sont pas remplaçables
- Classe I

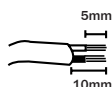
NETTOYAGE :

- Avant de nettoyer le produit, assurez vous que le courant électrique ait été coupé
- Pour nettoyer l'extérieur de la réglette, utiliser un chiffon légèrement humide. Le nettoyage du diffuseur peut être fait avec un détergent domestique classique
- Ne pas utiliser de produit abrasifs ou corrosifs.

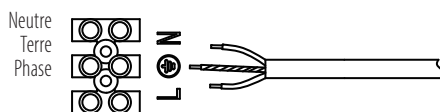
AVANT LE MONTAGE :

- Le produit doit être installé par un électricien professionnel
- Avant l'installation s'assurer que le courant électrique ait été coupé
- Identifier l'endroit pour l'installation
- Protéger tous les câbles et connexions

4

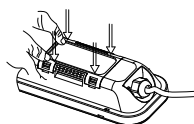


Effectuer les connections et serrer le presse-étoupe



Phase = fil marron
Neutre = fil bleu
Terre = fil vert/jaune

5



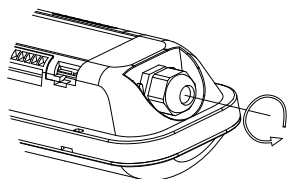
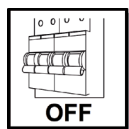
Refermer le couvercle

6

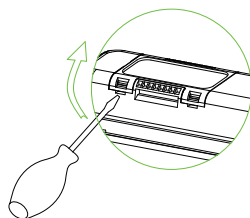
Choisir l'endroit de l'installation et repérez les trous à réaliser. Percer et fixer

INSTALLATION

1



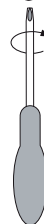
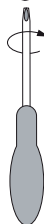
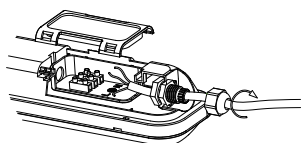
2

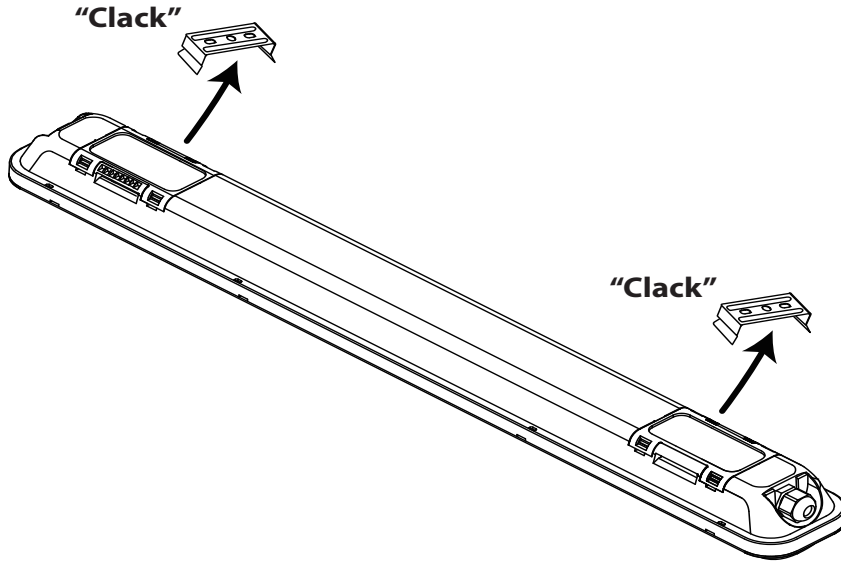


Ouvrir le couvercle

3

Engager le câble d'alimentation par le trou et le presse-étoupe. Utiliser un câble de type H07RN-F 3x1.5mm²





Participons à la protection de notre environnement en éliminant les piles et les produits électriques usagés de façon responsable. Les déchets électriques et électroniques (WEEE) et les batteries ne doivent pas être jetés avec les ordures ménagères. Contacter la mairie de votre domicile pour connaître la marche à suivre afin que des substances polluantes ne contaminent pas l'environnement. Le logo qui est apposé sur ce produit témoigne de votre participation à la collecte, la récupération, au recyclage et la réutilisation de ces déchets. Pb Batteries au plomb/Cd Batteries au cadmium/Hg batteries au mercure.

CONDITIONS DE GARANTIE

ATTENTION : la garantie est valable seulement si elle est accompagnée du ticket de caisse original.

CLAUSES DE GARANTIE

1. L'appareil est garanti contre les défauts de fabrication pendant 24 mois à partir de la date d'achat indiquée sur le ticket de caisse.
2. Les parties esthétiques, les batteries, les poignées, les LED, les ampoules, les parties amovibles comme toutes les parties sujettes à l'usure, les dommages créés par négligence, l'usage ou l'installation impropres ou non conformes aux instructions présentées sur le manuel d'utilisation, et dans tous les cas causés par des phénomènes étrangers au fonctionnement normal du produit sont exclus de la garantie. En particulier et à titre d'exemples le fait de tailler le câble d'alimentation électrique ou d'oublier de recharger les batteries au plomb tous les 3 mois annulent de fait la garantie.
3. La garantie s'annule si l'appareil a été ouvert, manipulé et/ou réparé par des personnes non autorisées.
4. La garantie s'entend comme substitution ou réparation des pièces et composants défectueux, y compris la main d'œuvre nécessaire à la remise en marche du produit.
5. VELAMP INDUSTRIES SRL se réserve le droit de réparer le produit défectueux ou le remplacer par un modèle identique ou similaire, sans que cette opération ne constitue une prolongation de la garantie.
6. Sont exclus toute forme de dédommagements ou indemnités pour d'éventuels dommages directs ou indirects de quelque nature que ce soit à personnes ou biens causés par l'usage ou la suspension de l'usage de l'appareil
7. Dans tous les cas applicables, les frais et les risques de transport sont à la charge du client.

INSTRUCCIONES DE INSTALACIÓN Y USO

ANTES DE EMPEZAR:

- Nunca toque los LED dentro de la regleta durante el funcionamiento: RIESGO DE QUEMADURAS. Nunca mirar directamente la regleta: posibilidad de deslumbramiento.
- El producto no debe ser modificado, cambiado, alterado o reparado por personal no cualificado.
- Los LEDs no son reemplazables
- Protected class: I

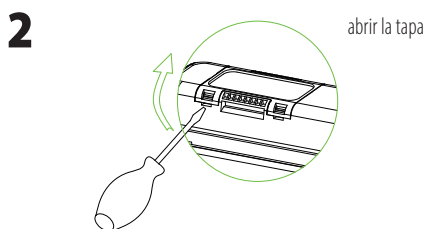
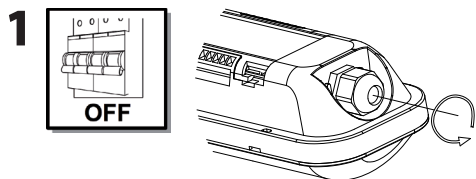
LIMPIEZA

- Antes de limpiar el producto, asegúrese de que la corriente eléctrica este cortada.
- Para limpiar el exterior de la regleta, use un paño ligeramente húmedo. La limpieza del difusor se puede hacer con un detergente doméstico convencional.
- No utilice productos abrasivos o corrosivos.

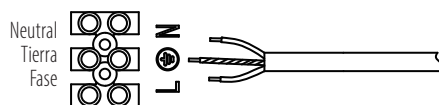
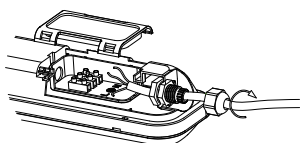
ANTES DE INSTALAR:

- El producto debe ser instalado por un electricista calificado
- Antes de la instalación asegurarse que la corriente eléctrica este cortada.
- Identificar la ubicación para la instalación
- Proteja todos los cables y conexiones

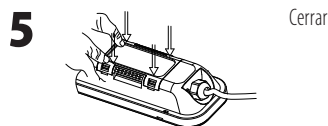
INSTALACIÓN



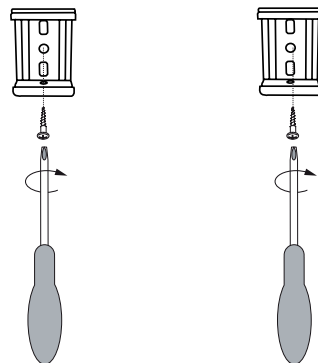
- 3** Enganche el cable de alimentación a través del agujero y de la regleta de conexión. Utilice el cable de tipo H07RN-F 3x1.5mm²

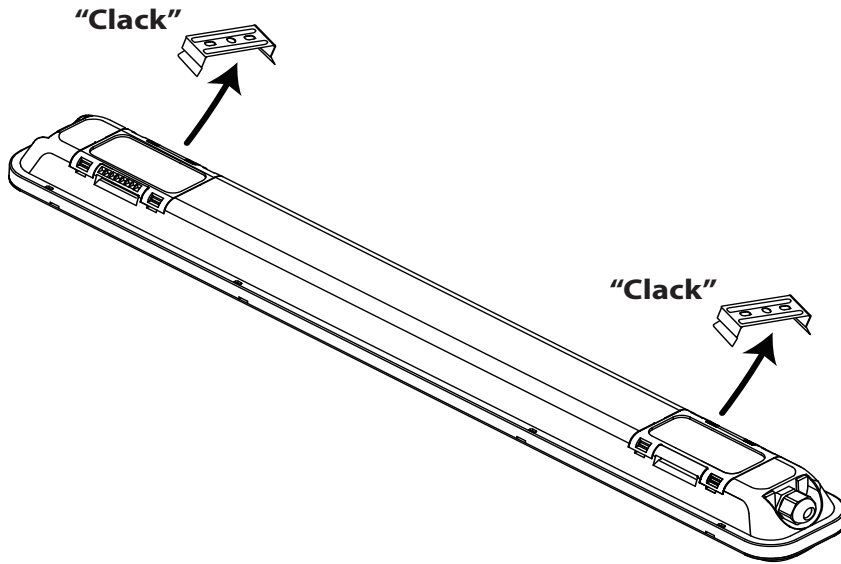


Fase = cable marrón
Neutral = cable azul
Tierra = verde / amarillo



- 6** Elija el lugar de instalación y localice los agujeros a perforar. Perforar y fijar





INFORMACION PARA DESECHAR EL PRODUCTO

para el cumplimiento de las Directivas 2002/95/CE, 2002/96/CE y 2003/108/CE, relativas a la reducción del uso de materias peligrosas en aparatos eléctricos y electrónicos, y también a la gestión de residuos



El símbolo del cubo de basura tachado que hay en el aparato o en su embalaje significa que el producto, al final de su vida útil, a centros apropiados para la recogida selectiva de residuos electrónicos y eléctricos, o devolverlo al detallista cuando compre un aparato nuevo equivalente. La recogida selectiva de aparatos desechados para el reciclaje de residuos, tratamiento y eliminación compatible con el entorno contribuye a evitar posibles efectos negativos en el medio ambiente y en la salud pública y favorece la reutilización y/o reciclaje de los materiales que componen el aparato. La eliminación no autorizada del producto por parte del usuario supone la aplicación de sanciones según la regulaciones legales actuales. Para mayor información acerca del sistema de gestión de residuos contacte con las autoridades locales competentes.

ATENCIÓN: la garantía no tiene validez sin la factura o el recibo de compras.

CLAUSULAS Y GARANTIA

1. El aparato está garantizado contra defectos de material y fabricación durante 24 meses – salvo ampliación– desde la fecha de la compra.
2. Están exentos de la garantía la estética, el asa, la batería, los LED, las bombillas, deterioro por uso, daños provocados por negligencia, instalación incorrecta o no conforme a las instrucciones suministradas con el libro de instrucciones o causadas por fenómenos extraños al funcionamiento normal del aparato. Particularmente, por ejemplo, se advierte expresamente que el hecho de cortar el cable de alimentación del transformador o el hecho de olvidar la recarga de las baterías de plomo que utiliza el aparato, anulan de hecho la garantía.
3. La garantía quedará anulada siempre que el aparato haya estado manipulado o reparado por personal no autorizado.
4. Por garantía se entiende la sustitución o reparación de los componentes reconocidos como defectuosos de fábrica, incluida la mano de obra necesaria.
5. A discreción de Velamp Industries, srl, el aparato podrá ser completamente sustituido por el mismo modelo u otro alternativo, sin que esto constituya prolongación de la garantía.
6. Queda excluida cualquier compensación de daños directos o indirectos de cualquier naturaleza a personas o cosas por el uso o suspensión de uso del aparato.
7. En cualquier caso los gastos y riesgos de transporte serán a cargo del comprador

► MONTAGE UND BETRIEBSANLEITUNG

BEVOR SIE BEGINNEN :

- Berühren Sie niemals die LED oder der Innenseite des Streifens während des Betriebs: Verbrennungsgefahr.
- Nie den Blick auf den Strip Verlegenheit: Gefahr der Blendung.
- Das Produkt muss nicht verändert, verwandelt, verändert oder repariert von nicht qualifiziertem Personal. Modifikationen, die nicht autorisiert von Velamp bewirkt das sofortige Ende der Garantie.
- Die LEDs sind nicht austauschbar.
- Das Produkt muss mit der Erde verbunden sein.
- Isolationsklasse: I

REINIGUNG :

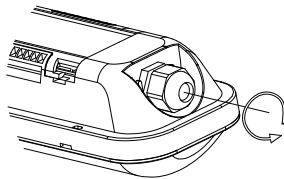
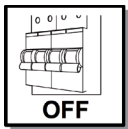
- vor der Reinigung des Produkts nutzen Sie sicher, dass Sie diese Kraft wurde geschnitten
- von der Klampe, einem leicht angefeuchteten Tuch reinigen. Diffusor Reinigung kann getan mit einem herkömmlichen Haushalt Reinigungsmittel
- verwenden Sie keine abrasive oder korrosive Produkt.

VOR DER INSTALLATION :

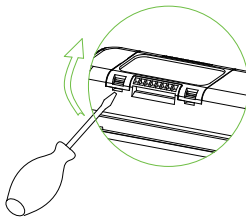
- das Produkt muss von einem professionellen Elektriker installiert werden.
- Vor der Installation sicher, dass der Strom ausfällt.
- Den Speicherort für die Installation angeben.
- Schützen Sie alle Kabel und Anschlüsse.

INSTALLATION

1



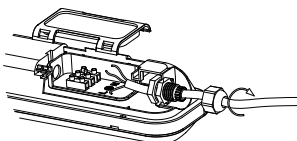
2



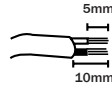
öffnen Sie die Abdeckung

3

Enganche el cable de alimentación a través del agujero y de la regleta de conexión. Utilice el cable de tipo H07RN-F 3x1.5mm²

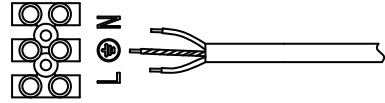


4



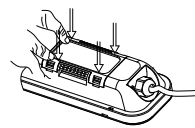
Haga las conexiones y apriete la regleta de conexión.

Phase
Neutral
Earth



Phase = braun
Neutral = Blue
Earth = grün/gelb-Kabel

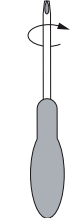
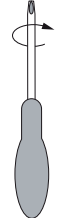
5

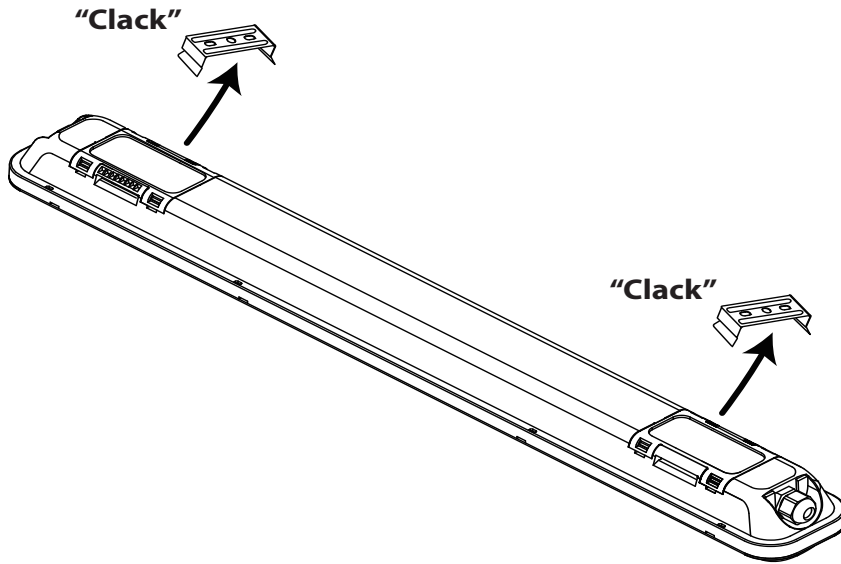


Deckel schließen

6

Wählen Sie den Installationspfad, und markieren Sie die Löcher zu machen, zu bohren und befestigen.





Bedeutung des Symbols auf dem Produkt, der Verpackung oder Gebrauchsanleitung. Elektrogeräte sind Werkstoffe und gehören am Ende der Laufzeit nicht in den Hausmüll! Helfen Sie uns bei Umweltschutz und Ressourcenschonung und geben Sie dieses Gerät bei den entsprechenden Rücknahmestellen ab. Fragen dazu beantwortet Ihnen die für die Abfallbeseitigung zuständige Organisation oder Ihr Fachhändler.

GEWÄHRLEISTUNG

(für die Inanspruchnahme der Garantie bewahren Sie bitte die Kaufquittung bzw. den Kassenbon auf!)

GARANTIE-BEDINGUNGEN

1. Die Garantieleistung erstreckt sich auf 24 Monate ab Kaufdatum und deckt Fabrikations- und Materialfehler
2. Ausgeschlossen aus der Garantie sind die Batterien, die Außengriffe, die LED's, die herausnehmbaren Teile, mögliche durch unsachgemäße Handhabung verursachte Schäden, Schäden die aus einer fehlerhaften oder nicht anweisungsgemäßen Inbetriebnahme entstehen können
3. Die Garantie entfällt wenn es feststeht, dass das Gerät von nicht autorisierten Personen repariert wurde
4. Unter dem Begriff „Gewährleistung“ versteht man den Austausch oder die Reparatur von Teilen welche als fehlerhaft anerkannt wurden inkl. der dafür notwendigen Lohnkosten
5. VELAMP obliegt die Entscheidung, das gesamte Gerät durch das selbe Modell oder durch ein Alternativmodell auszutauschen; dies verlängert jedoch den ursprünglichen Garantie-Zeitraum nicht
6. Ein Anspruch auf Schadenersatz in Folge von direkten oder indirekten Personen- oder Sachschäden die aus der fehlerhaften Funktion des Geräts entstehen können, ist ausgeschlossen
7. Die mit einer Rücksendung des fehlerhaften Geräts verbundenen Kosten und Risiken gehen zu Lasten des Käufers

VOORDAT U BEGINT :

- Nooit touch de LED of de binnenkant van de Strip tijdens operatie: risico van brandwonden. Fix nooit de blik op de Strip: risico van schittering.
- Het product moet niet worden veranderd, veranderd, veranderd of gerepareerd door niet-gekwalificeerd personeel. Modificaties die niet zijn goedgekeurd door Velamp zal leiden tot de onmiddellijke stopzetting van de garantie.
- Het product moet worden aangesloten op de aarde.
- De LED's zijn niet vervangbaar.
- Hoewel beschermd tegen jets van het water moet het product worden geïnstalleerd beschermd tegen weersinvloeden.

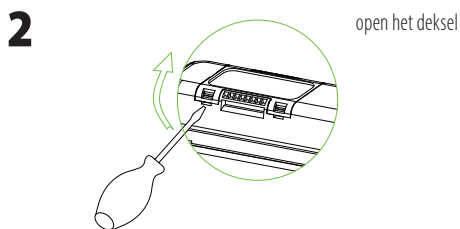
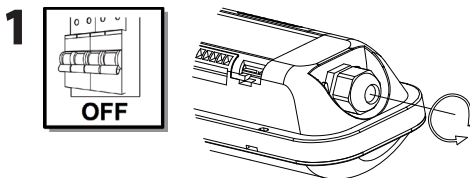
WASFACILITEITEN :

- Voor het reinigen van het product, zorg ervoor dat de macht wordt gesneden.
- Voor de reiniging van de buitenkant van de Klang, gebruiken een licht vochtige doek. Reiniging diffuser kan worden gedaan met een conventionele huishoudelijke wasmiddel.
- Gebruik geen schurende of bijtende.

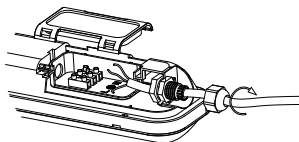
VOÛR MONTAGE :

- Het product moet worden geïnstalleerd door een professioneel elektricien.
- Voordat installatie, ervoor zorgen dat de elektrische stroom wordt gesneden.
- Bepaal de locatie voor de installatie.
- Bescherming van alle kabels en verbindingen.

INSTALLATIE



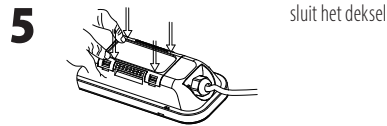
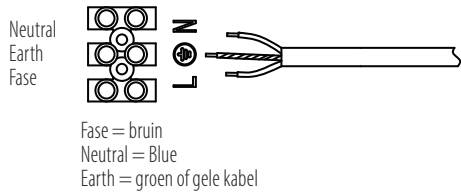
3 Invoegen de voedingskabel door het gat en verpakking H07RN-F 3x1.5mm2



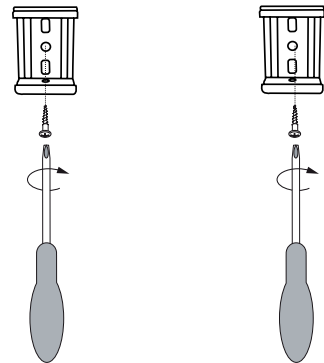
4

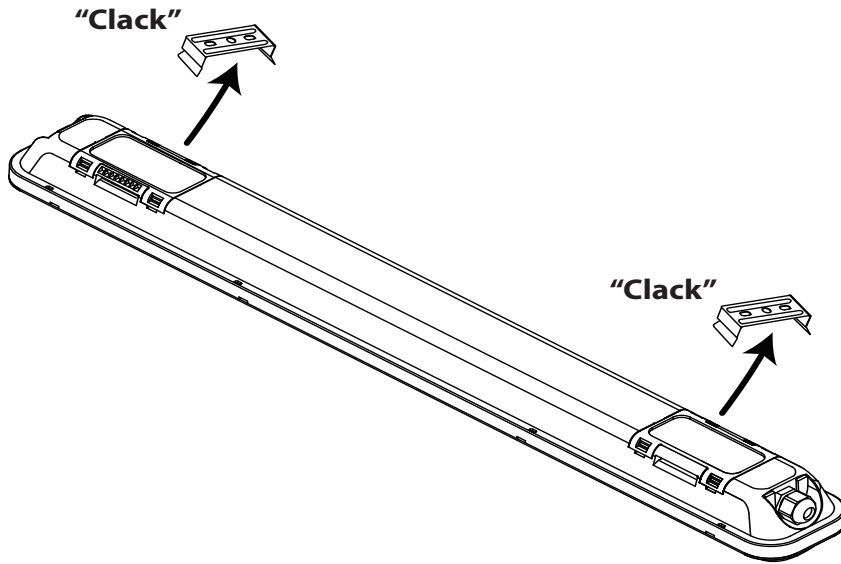
5mm
10mm

Gebruik een kabel van type h verbindingen maken en draai de wartel.



6 Kies de installatielocatie en markeer de gaten om te maken, boor en zet vast.





INFORMATIE VOOR GEBRUIKERS VAN HUISHOUDELIJKE TOESTELLEN

Op grond van art. 13 van wetsbesluit 25 juli 2005 n. 151 "Uitvoering van de Richtlijnen 2002/95/EG, 2002/96/EG en 2003/108/EG inzake de beperking van het gebruik van gevaarlijke stoffen in elektrische en elektronische apparatuur en de verwijdering van afvalstoffen" en wet decreet nr. 188 van 20 november 2008 "De ten uitvoerlegging van Richtlijn 2006/66/EG inzake batterijen en accu's"



Het symbool van de elektronische apparaten, batterijen en accu's of op de verpakking geeft aan dat de toestel een batterijen / accu 's bevat. Aan het einde van zijn levensduur de batterijen moeten gescheiden ingezameld worden van ander afval. De gebruiker moet daarom deze producten afgeven aan het juiste inzamelpunt, of ze terug brengen naar de winkel

De gescheiden inzameling van het opnieuw opstarten van de apparatuur en batterijen/accu 's worden verwijderd om recycling, behandeling en milieuvriendelijke afvalverwerking draagt bij aan het voorkomen van schadelijke effecten op het milieu, de menselijke gezondheid en bevordert het hergebruik en / of recycling van materialen waaruit ze zijn samengesteld.

Illegale verwijdering van de batterij/accu's uit de toestellen is in strijd met de wetgeving en kan mogelijk sancties mee brengen.

GARANTIE

LET OP: De garantie is niet geldig zonder de ontvangst- of aankoopbewijs.

VOORWAARDEN EN GARANTIE

1. Het toestel heeft een garantie van 24 maanden - behoudens verlenging - vanaf de datum van aankoop tegen materiaal- en fabricage fouten.
2. Uitsluiting garantie: esthetische onderdelen, batterijen, knoppen, LED's, lampen, afneembare onderdelen die aan slijtage onderhevig, schade veroorzaakt door verwaarlozing, het gebruik of onjuiste installatie niet in overeenstemming met de instructies in de handleiding of op andere wijze veroorzaakt door fenomenen buiten de normale werking van het apparaat.
In het bijzonder en bij wijze van voorbeeld wordt uitdrukkelijk vermeld dat het snijden van de voedingskabel van de transformator of het niet opladen van de lood batterij, niet door de garantie gedekt zal worden.
3. Deze garantie vervalt als met het apparaat is geknoeid of hersteld door onbevoegden.
4. De garantie dekt de vervanging of reparatie van onderdelen van een erkend dealer, inclusief de werk uren.
5. Onder voorbehoud zal Velamp Industries Ltd het beschadigd toestel vervangen met het zelfde model of gelijkwaardig model als alternatief product, zonder dat dit een uitbreiding van de garantie inhoud.
6. Het zullen geen vergoeding van directe of indirecte schade terug betaald worden, van welke aard ook aan personen of goederen, voor het gebruik of niet-gebruik van het toestel
7. In elk geval de kosten en risico's van het vervoer zullen altijd voor rekening van de koper zijn.

SE INSTALLATIONS- OCH ANVÄNDNINGSPÅRSTYLLNINGAR

• SÄKERHETS INSTRUKTIONER:

- Rör aldrig lampan under drift. Lysdioderna kan vara mycket varma. Stirra aldrig på ljuset som kommer från taklampan. Det kan orsaka allvarliga visuella skador.
- Rör aldrig lampan under drift.
- Produkten får inte modifieras, transformeras, repareras av obehörig personal. Varje manipulering av produkten leder till att garantin omedelbart förloras.
- Lysdioderna är inte utbytbara.
- Klass I.

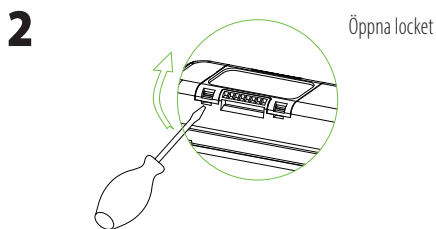
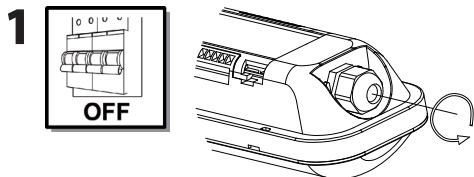
RENGÖRING :

- Innan du rengör produkten, se till att strömmen är avstängd.
- För att rengöra utsidan av lampan, använd en torr eller lätt fuktad trasa. Rengöring av diffusorn kan göras med ett hushållsrengöringsmedel.
- Använd aldrig slipande eller kemiska produkter.

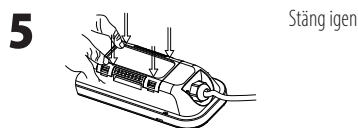
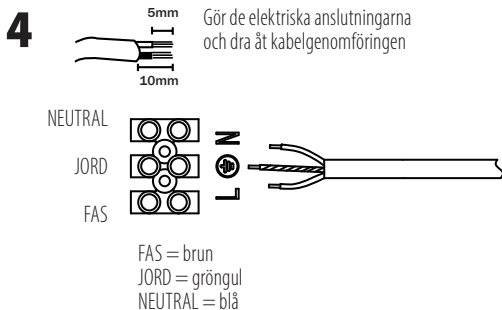
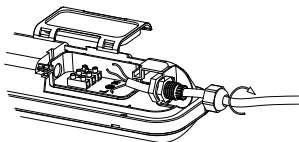
HOPSÄTTNING:

- Denna produkt måste installeras av en professionell elektriker.
- Före installation, se till att strömmen har tagits bort från panelen.
- Identifiera installationsplatsen.
- Skydda alla kablar och anslutningar

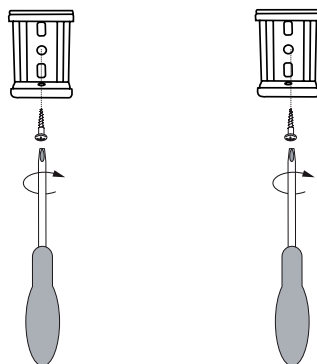
INSTALLATION

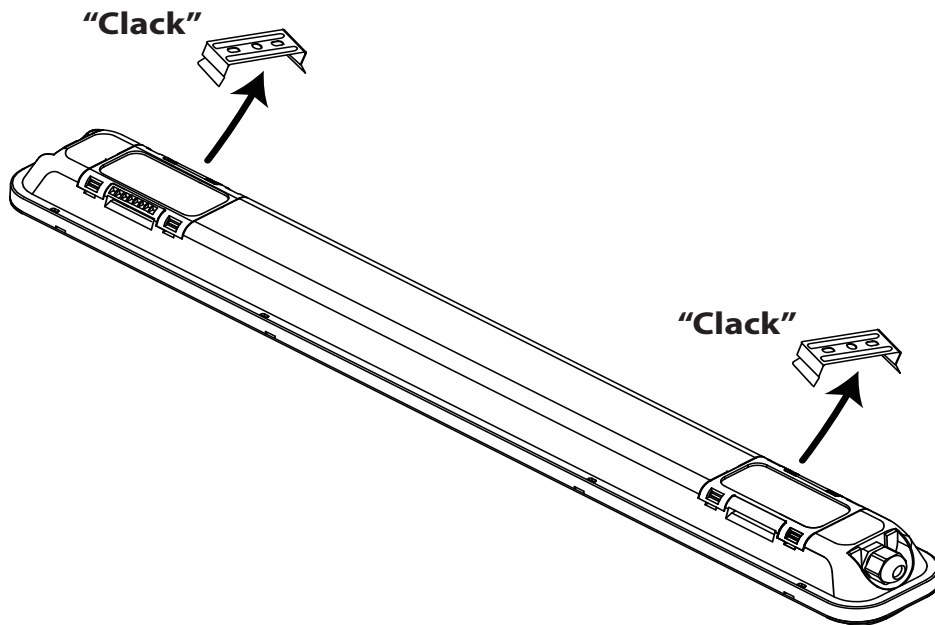


3 Dra strömkabeln genom hålet skyddat mot vatten: använd kabel typ H07RN-F 3x1,5mm²




6 Välj en plats för installation, identifiera hålen som ska göras respektera skillnaden mellan de 2 parenteserna. Borra och skruva.





INFORMATION TILL ANVÄNDARE AV HUSHÅLLSUTRUSTNING

Enligt art. 13 i lagdekretet den 25 juli 2005, nr. 151 "Implementering av direktiven 2002/95 / EG, 2002/96 / EG och 2003/108 / EG, som avser minskning av användningen av farliga ämnen i elektrisk och elektronisk utrustning, samt omhändertagande av avfall" och lagdekret 188 av 20 november 2008 "Implementering av direktiv 2006/66/EG om batterier, ackumulatorer och relaterat avfall"

 Den överkorsade papperskorgen som visas på utrustningen eller på dess förpackning anger att produkten vid slutet av sin livslängd, inklusive det ej löstagbara batteriet, måste samlas in separat från annat avfall. Användaren måste därför leverera produkten vid slutet av dess livslängd till lämpliga separata insamlingscentraler för elektroniskt och elektroniskt avfall, eller lämna tillbaka den till återförsäljaren vid köp av en ny utrustning av motsvarande typ, en-till-en grund.

Adekvat separat insamling för efterföljande sändning av den avvecklade utrustningen för återvinning, behandling och miljövänlig avfallshandling hjälper till att undvika eventuella negativa effekter på miljön och hälsan och gynnar återanvändning och/eller återvinning av de material som den består av utrustningen.

Olaglig kassering av utrustning, batterier och ackumulatorer av användaren innebär tillämpning av de påföljder som föreskrivs i gällande lagstiftning.

VILLKOR FÖR GARANTIN

OBS: Garantin gäller inte utan kvitto eller köpfaktura.

KLAUSULER OCH GARANTI

1. Enheten är garanterad i 24 månader - om den inte förlängs - från inköpsdatum mot material- och tillverkningsfel.
2. Garantin omfattar inte estetiska delar, batterier, knoppar, lysdioder, glödlampor, löstagbara delar som är utsatta för slitage, skador orsakade av försumelse, användning, felaktig eller felaktig installation som inte överensstämmer med varningarna som ges i instruktionshäftet. eller i alla fall orsakat av fenomen som inte är relaterade till apparatens normala drift. I synnerhet, och som exempel, noteras det uttryckligen att faktumet att klippa av transformatorns strömkabel eller det faktum att glömma att ladda om blybatterierna i de produkter som använder dem gör garantin ogiltig.
3. Garantin är ogiltig om enheten har manipulerats eller reparerats av obehörig personal.
4. Garanti innebär utbyte eller reparation av komponenter som erkänts som tillverkningsfel, inklusive nödvändigt arbete.
5. Enligt Velamp Industries srls gottfinnande kan hela utrustningen ersättas med samma modell eller alternativ produkt, utan att detta utgör en förlängning av garantin.
6. Ersättning för direkt eller indirekt skada av något slag på personer eller saker på grund av användning eller avstängning av användning av enheten är utesluten
7. Kostnader och risker för transporten står i alla fall av köparen

INSTRUÇÕES DE INSTALAÇÃO E USO

INSTRUÇÕES DE SEGURANÇA:

- Nunca toque na lâmpada durante a operação. Os LEDs podem estar muito quentes. Nunca olhe para a luz que vem da luz do teto. Pode causar danos visuais graves.
- Nunca toque na lâmpada durante a operação.
- O produto não deve ser modificado, transformado, reparado por pessoal não autorizado. Qualquer adulteração do produto causa a perda imediata da garantia.
- Os LEDs não são substituíveis.
- Classe I.

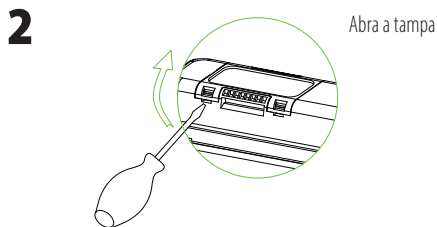
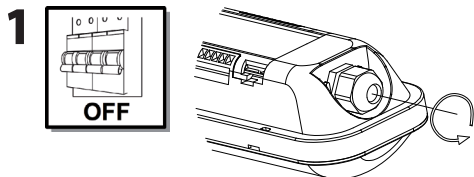
LIMPEZA:

- Antes de limpar o produto, certifique-se de que a energia foi desligada.
- Para limpar a parte externa da lâmpada, use um pano seco ou levemente úmido. A limpeza do difusor pode ser feita com um produto de limpeza doméstico.
- Nunca use produtos abrasivos ou químicos.

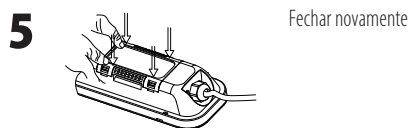
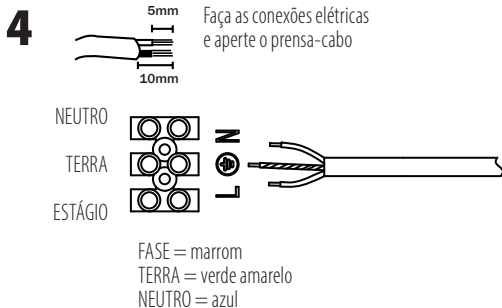
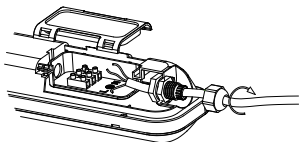
CONJUNTO:

- Este produto deve ser instalado por um electricista profissional.
- Antes da instalação, certifique-se de que a energia foi removida do painel.
- Identifique o local de instalação.
- Proteja todos os cabos e conexões

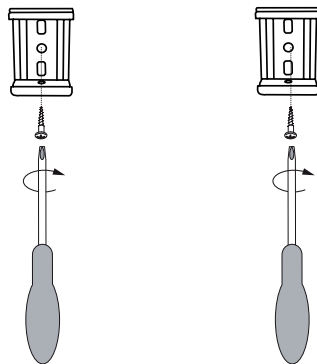
INSTALAÇÃO

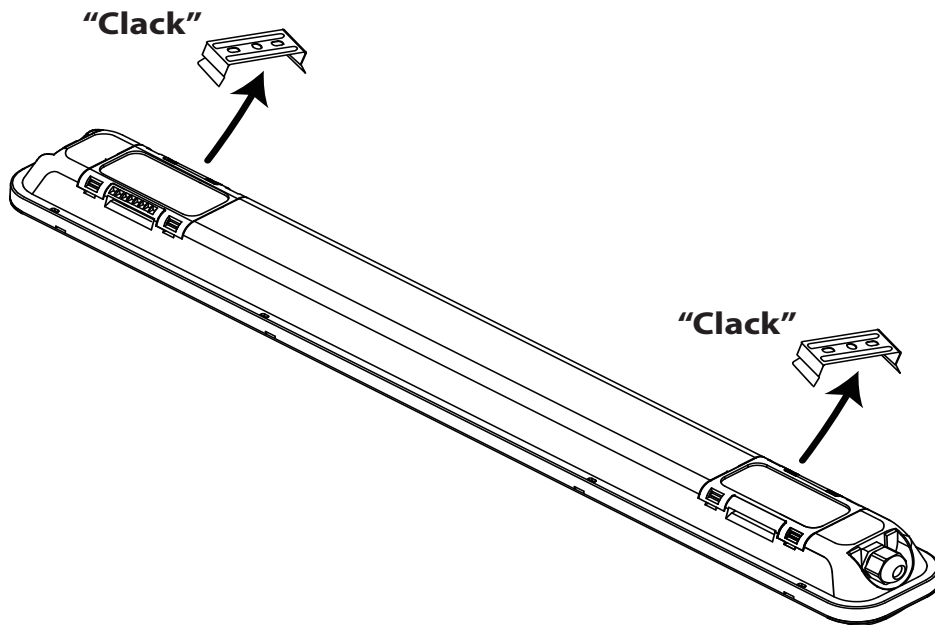


3 Passe o cabo de alimentação pelo orifício protegido contra água: use cabo tipo H07RN-F 3x1,5mm²



6 Escolha um local para instalação, identifique os furos a serem feitos respeitando a diferença entre os 2 colchetes. Furar e parafusar.





INFORMAÇÕES PARA USUÁRIOS DE EQUIPAMENTOS DOMÉSTICOS

Nos termos do art. 13 do Decreto Legislativo de 25 de julho de 2005, n. 151 "Implementação das Directivas 2002/95/CE, 2002/96/CE e 2003/108/CE, relativas à redução da utilização de substâncias perigosas em equipamentos eléctricos e electrónicos, bem como à eliminação de resíduos" e Decreto Legislativo 188 de 20 de novembro de 2008 "Aplicação da Directiva 2006/66/CE relativa a pilhas, acumuladores e resíduos relacionados"



O símbolo da lixeira riscada no equipamento ou em sua embalagem indica que o produto ao final de sua vida útil, incluindo a bateria não removível, deve ser coletado separadamente dos demais resíduos. O usuário deve, portanto, entregar o produto no final de sua vida útil nos centros de coleta seletiva apropriados para lixo eletrônico e eletrônico, ou devolvê-lo ao revendedor na compra de um novo equipamento de tipo equivalente, em um a um base.

A coleta seletiva adequada para o posterior envio dos equipamentos desativados para reciclagem, tratamento e descarte compatível com o meio ambiente ajuda a evitar possíveis efeitos negativos ao meio ambiente e à saúde e favorece a reutilização e/ou reciclagem dos materiais que compõe o equipamento. O descarte ilegal de equipamentos, baterias e acumuladores pelo usuário implica na aplicação das penalidades previstas na legislação vigente.

CONDIÇÕES DA GARANTIA

ATENÇÃO: A garantia não é válida sem o recibo ou a fatura de compra.

CLÁUSULAS E GARANTIA

1. A garantia do aparelho é de 24 meses – salvo prorrogação – a partir da data de compra contra defeitos de material e fabricação.
2. A garantia não inclui peças estéticas, baterias, botões, LEDs, lâmpadas, peças removíveis sujeitas a desgaste, danos causados por negligência, uso, instalação incorreta ou imprópria que não esteja de acordo com os avisos dados no manual de instruções. em qualquer caso, causados por fenômenos alheios ao funcionamento normal do aparelho. Em particular, e a título de exemplo, assinala-se expressamente que o facto de cortar o cabo de alimentação do transformador ou o facto de se esquecer de recarregar as baterias de chumbo dos produtos que as utilizam invalidam a garantia.
3. A garantia é anulada se o dispositivo for adulterado ou reparado por pessoal não autorizado.
4. Garantia significa a substituição ou reparo de componentes reconhecidos como defeitos de fabricação, incluindo mão de obra necessária.
5. A critério da Velamp Industries srl, todo o equipamento pode ser substituído pelo mesmo modelo ou produto alternativo, sem que isso constitua uma extensão da garantia.
6. Fica excluída a compensação por danos diretos ou indiretos de qualquer tipo a pessoas ou coisas devido ao uso ou suspensão do uso do dispositivo
7. Em qualquer caso, os custos e riscos de transporte são suportados pelo comprador.

ΠΡΟΕΙΔΟΠΟΙΗΣΕΙΣ :

- Ποτέ μην αγγίζετε το φωτιστικό όταν είναι αναμμένο: το LED μπορεί να καίει. Μην κοιτάτε απευθείας το φωτιστικό
- Το φωτιστικό δεν πρέπει να τροποποιηθεί, μετασχηματισθεί, επισκευαστεί από μη εξουσιοδοτημένο άτομο. Οποιαδήποτε τροποποίηση στο προϊόν θα ακυρώσει αμέσως την εγγύηση
- τα LED δεν μπορούν να αντικατασταθούν
- Το φωτιστικό πρέπει να συνδέεται με τη γη

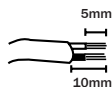
ΚΑΘΑΡΙΣΜΟΣ :

- Διακόψτε την παροχή ηλεκτρικού ρεύματος πριν από κάθε εργασία καθαρισμού ή συντήρησης
- Χρησιμοποιήστε ένα νωπό πανί για να καθαρίσετε το εξωτερικό μέρος του φωτιστικού. Χρησιμοποιήστε ένα απορρυπαντικό για να καθαρίσετε το διαχύτη
- Μην χρησιμοποιείτε διαβρωτικά προϊόντα / υλικά

ΤΟΠΟΘΕΤΗΣΗ :

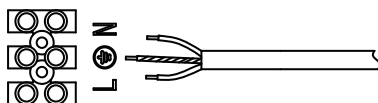
- Το φωτιστικό πρέπει να εγκατασταθεί από επαγγελματίες ηλεκτρολόγους
- Διακόψτε την παροχή ρεύματος πριν την εγκατάσταση
- Προστατέψτε τα καλώδια και τις συνδέσεις

4



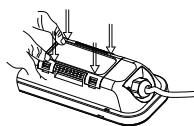
Συνδέστε το καλώδιο με το τροφοδοτικό και βιδώστε το

Γείωση
Ουδέτερο
Φάση



Φάση = καφέ
Ουδέτερο = μπλε
Γείωση : πράσινο / κίτρινο

5



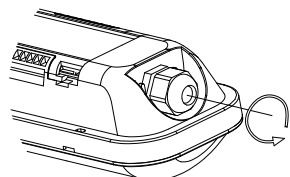
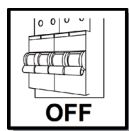
κλείστε το καπάκι

6

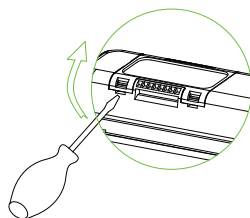
Περάστε το καλώδιο μέσα από τη στεγνή τρύπα : χρησιμοποιήστε καλώδιο τύπου H07RN-F 3x1.5mm²

ΕΓΚΑΤΑΣΤΑΣΗ

1



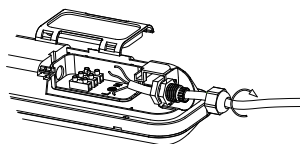
2

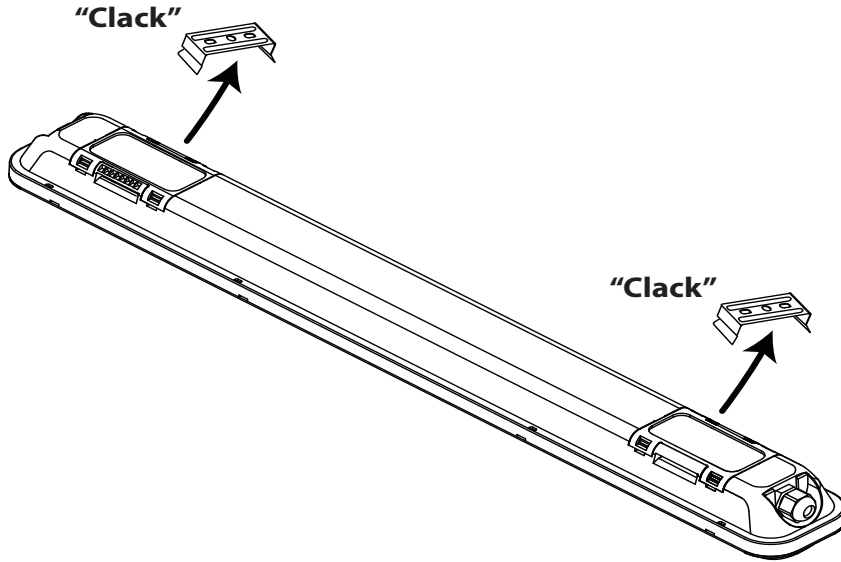


ανοίξτε το κάλυμμα

3

Προσδιορίστε το σημείο για την εγκατάσταση, κάντε σημάδια για τις τρύπες. Τρυπήστε και βιδώστε τα μεταλλικά στηρίγματα.





Εκπληρώνει τις ντιρεκτιβες 2002/95/CE, 2002/96/CE και 2003/108/CE, σχετικά με τη μείωση της χρήσης επιβλαβών υλικών στα ηλεκτρονικά, ηλεκτρικές συσκευές και τη διαίριση αποβλητών. Το σύμβολο του διαγραμμένου καδού που υπάρχει στο προϊόν ή τη συσκευασία υποδηλώνει ότι το προϊόν στο τέλος της λειτουργίας του πρέπει να συλλεγεται χωριστά από τα υπολοιπα εξαρτήματα του. Γι' αυτό ο χρήστης θα πρέπει να το δώσει σε εξουσιοδοτημένους διαχειριστές ανακύκλωσης ηλεκτρικών και ηλεκτρονικών συσκευών. Ο διαχωρισμός των μερών του προϊόντος καθώς και η σωστή διαχείριση τους μετά το χρόνο ζωής του με την προώθηση τους στους αρμοδίους διαχειριστές υλικών συνεισφέρει στην προστασία του περιβάλλοντος και της δημόσιας υγείας και συμβάλλει στην ανακύκλωση των υλικών. Η λανθασμένη διαχείριση του προϊόντος στο τέλος της οφελίμης ζωής του μπορεί να επιφέρει κυρώσεις με βάση τις διατάξεις των νομών σε ισχύ για τα θέματα αυτά. Για περισσότερες πληροφορίες για θέματα διαχείρισης τετοιων υλικών απευθυνθείτε στις αρμοδιες αρχες.

ΠΡΟΥΠΟΘΕΣΕΙΣ ΕΓΓΥΗΣΗΣ

Η εγγυηση δεν ισχυει χωρις το αποδεικτικο αγορας.

ΟΡΟΙ ΤΗΣ ΕΓΓΥΗΣΗΣ

1. Το προϊόν καλυπτεται απο εγγυηση 24 μηνων απο την ημερομηνια αγορας που αφορα αστοχιες υλικων και κατασκευης του προϊόντος
2. Εξαιρουνται απο την εγγυηση οι μπαταριες, τα LED, οι λαμπτηρες, τα κινητα μερη του προβολεα εξαιτιας της αμελειας, της κακης χρήσης και εγκαταστασης που δεν συμφωνει με τον τροπο και τις οδηγίες αυτού του φυλλαδιου. Ειδικότερα, και σαν παραδειγμα, αναφερεται πως αν καποιος κοψει το καλωδιο του μετασχηματιστη ή ξεχασει για μεγαλο διαστημα να φορτισει τις μπαταριες μολυβδου του προβολεα τοτε αυτοματως παυει να ισχυει η εγγυηση.
3. Η εγγυηση δεν ισχυει αν ο προβολεας ανοιχτει και επισκευαστει απο μη εξουσιοδοτημενο ατομο.
4. Ως «εγγυηση» οριζεται η αντικατασταση ή επισκευη των μερων του προϊόντος που αναγνωριζονται ως ελαττωματικα ή μη λειτουργικα χωρις επιπλεον κοστος για τον πελατη
5. Η VELAMP διατηρει το δικαιοωμα να αντικαταστησει το προϊόν με το ιδιο ή καποιο παρεμφερές, χωρις ομως να επεκτεινει παραλληλα την εγγυηση.
6. Αποζημειωση για εμμεση ή αμεση ζημια/φθορα οποιασδηποτε φυσης, σε αντικειμενα ή προσωπα, απο τη χρήση ή μη χρήση του προϊόντος, δεν δινεται
7. Μεταφορικα εξοδα και το ρισκο των μετακινησεων του προϊόντος βαραινουν αποκλειστικα τον πελατη.

🔌 NÁVOD K INSTALACI A POUŽITÍ

VAROVÁNÍ:

- Nikdy se nedotýkejte svítidla při provozu: LED mohou být velmi horká. Nedívejte se přímo do svítidla.
- Svítidlo nesmí být upravováno nebo opravováno neoprávněnými osobami. Jakákoliv změna nebo zásah do výrobku bude mít za následek okamžitě zrušení záruky.
- LED nejsou vyměnitelné
- Třída ochrany: I

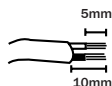
ČIŠTĚNÍ:

- Odpojte napájení před jakoukoli údržbou nebo čištěním.
- K čištění vnější části svítidla použijte vlhký hadřík. Použijte domácí čisticí prostředek pro čištění difuzoru.
- Nepoužívejte korozivní nebo abrazivní činnidla/výrobky/materiály.

MONTÁŽ:

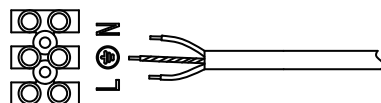
- Svítidlo musí být instalováno odborným elektrikářem
- Vypněte napájení před instalací
- Chraňte kabely a konektory

4



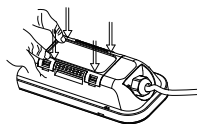
Připojte kabel ke svorkovnici a přišroubujte vodiče

Zemnicí vodič
Pracovní nula
Fáze



Fáze = hnědá
Pracovní nula = modrá
Zemnicí vodič = zelená/žlutá

5



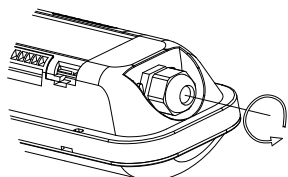
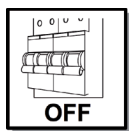
zavřít víko

6

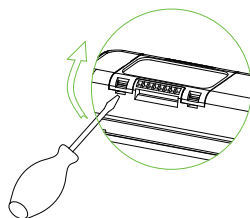
Určete místo pro instalaci, označte místo pro otvory. Vyrvejte díry a přišroubujte kovové držáky.

INSTALACE

1



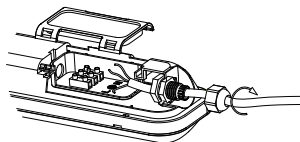
2

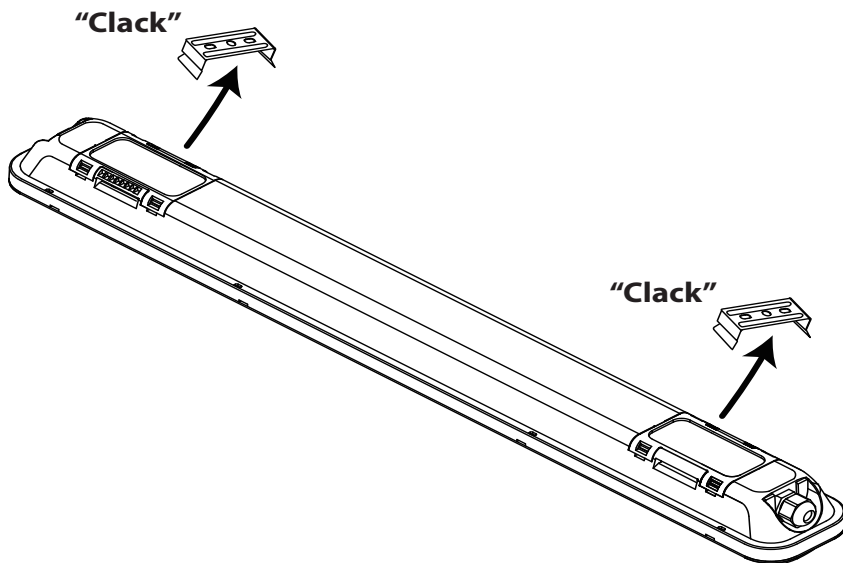



otevřete kryt

3

Protáhněte kabel přes vodotěsnou spojku: použití kabel typu H07RN-F 3x1.5mm²





 V plnění směrnice 2002/95/CE, 2002/96/CE a 2003/108/CE, týkající se snížení používání nebezpečných látek elektronických a elektrických spotřebičů a také k odstraňování odpadů: Symbol přeškrtnutého koše, který je na zařízení nebo na obalu znamená, že výrobek na konci jeho životnosti musí být shromažďován odděleně od ostatních odpadů. Proto, bude uživatel muset dát přístroj na konci jeho životnosti do odpovídajících center pro oddělený sběr elektronických a elektrotechnických odpadů, nebo vrátit zpět do maloobchodu při nákupu nového zařízení s podobným druhem. Zasláním vhodně odděleného zařízení do recyklace odpadů, se přispívá ke kompatibilní dispozici s prostředím a zabraňuje se možným negativním dopadům na životní prostředí a na zdraví a přispívá se k opětovnému použití a / nebo recyklaci materiálů, s nimiž je zařízení podobné nebo vhodné. Neoprávněná likvidace výrobku uživatelem zahrnuje použití sankcí na základě platných právních předpisů. Pro další informace týkající se sběrných systémů kontaktujte místní příslušné orgány.

ZÁRUČNÍ PODMÍNKY

Pozor: záruka není platná bez záručního listu nebo faktury.

USTANOVENÍ ZÁRUKY:

1. Na výrobek se poskytuje záruka po dobu 24 měsíců od data zakoupení a to na vady materiálu a výroby.
2. Vyloučeny ze záruky jsou: estetické prvky, baterie, spínače, LED žárovky, odnímatelné části vystavené opotřebení, poškození v důsledku nedbalosti, nesprávné použití, nesprávná instalace nebo instalace není v souladu s varováním v návodu k obsluze, nebo v důsledku jevů mimo normálního provozu výrobku. Zejména, a jako příklad, uvádíme, že řezání napájecího kabelu transformátoru nebo skutečnost, zapomínat dobíjet olovené baterie produktu, který používáte vede ke zrušení platnosti záruky.
3. Tato záruka je neplatná, pokud s produktem při opravě manipulovala nepovolaná osoba.
4. Záruka znamená nahrazení nebo opravu částí označených jako vadné z výroby, včetně nákladů na práci.
5. Jménem Velamp Industries srl, může celý výrobek být nahrazen stejným modelem nebo alternativním produktem, bez jakéhokoliv prodloužení záruky.
6. Náhrada za buď přímé nebo nepřímé škody jakéhokolli druhu osobám nebo věcem, při používání výrobku je vyloučeno.
7. Zákazník je zodpovědný za jakékoli přepravní poplatky a rizika.

BEZPEČNOSTNÉ INŠTRUKCIE

- Nikdy sa nedotýkajte lampy počas prevádzky. LED diódy môžu byť veľmi horúce. Nikdy sa nepozerajte do svetla vychádzajúceho zo stropného svietidla. Mohlo by to spôsobiť vážne poškodenie zraku.
- Nikdy sa nedotýkajte lampy počas prevádzky.
- Výrobok nesmie byť upravovaný, premieňaný, opravovaný neoprávnenou osobou. Akýkoľvek zásah do výrobku má za následok okamžitú stratu záruky.
- LED diódy nie sú vymeniteľné.
- trieda I.

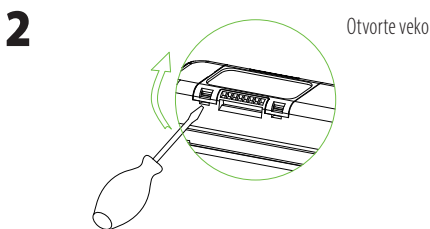
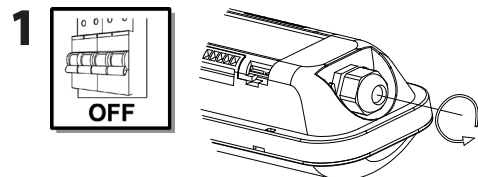
ČISTENIE:

- Pred čistením produktu sa uistite, že je vypnuté napájanie.
- Na čistenie vonkajšej strany lampy použite suchú alebo mierne navlhčenú handričku. Čistenie difúzora je možné vykonať čistiacim prostriedkom pre domácnosť.
- Nikdy nepoužívajte abrazívne alebo chemické prostriedky.

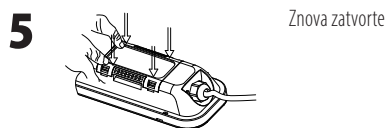
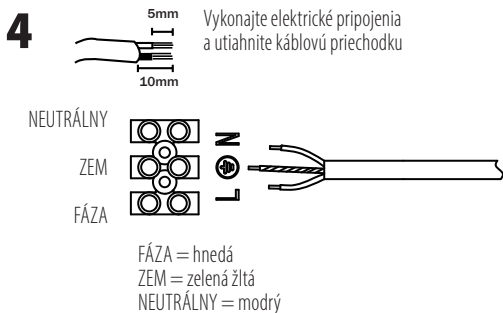
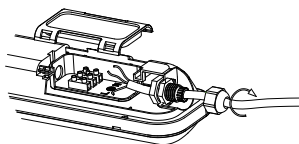
ZHROMAŽDENIE:

- Tento výrobok musí nainštalovať profesionálny elektrikár.
- Pred inštaláciou sa uistite, že je panel odpojený od napájania.
- Identifikujte miesto inštalácie.
- Chráňte všetky káble a pripojenia

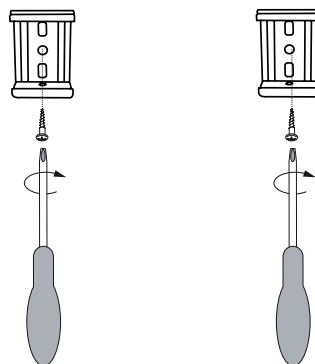
INŠTALÁCIA

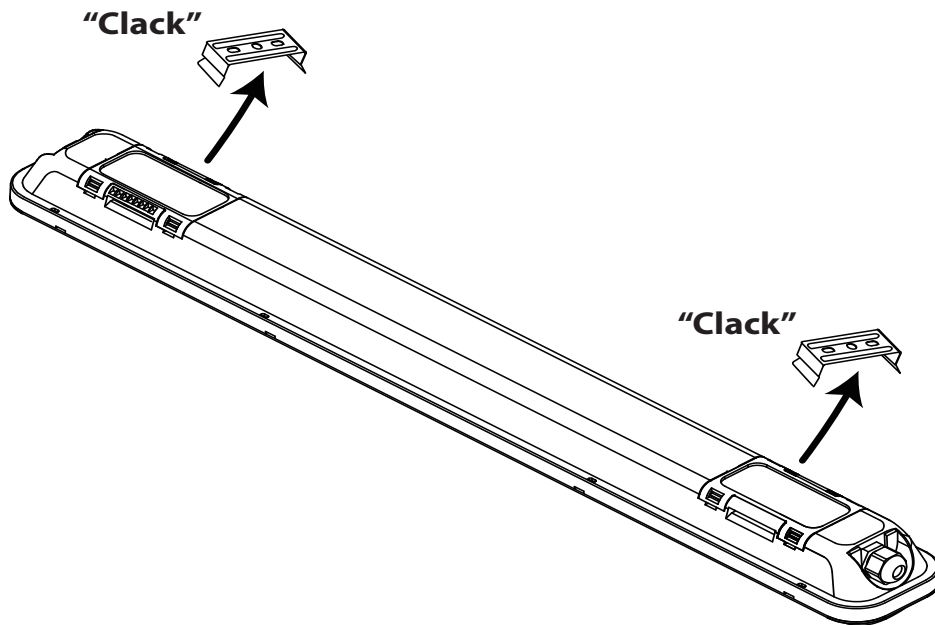


3 Passare il cavo d'alimentazione attraverso il foro protetto contro l'acqua: utilizzare cavo tipo H07RN-F 3x1.5mm2



6 Vyberte miesto pre inštaláciu, identifikujte otvory, ktoré sa majú urobiť rešpektujúc rozdiel medzi 2 zátvorkami. Vrtajte a skrutkujte.





INFORMÁCIE PRE POUŽÍVATEĽOV ZARIADENIA DO DOMÁCNOSTI

Vzmysle čl. 13 legislatívneho dekrétu z 25. júla 2005, č. 151 „Implementácia smerníc 2002/95 / ES, 2002/96 / ES a 2003/108 / ES, týkajúcich sa znižovania používania nebezpečných látok v elektrických a elektronických zariadeniach, ako aj zneškodňovania odpadu“ a legislatívnej vyhlášky 188 z 20. novembra 2008 „Implementácia smernice 2006/66/ES o batériách, akumulátoroch a súvisiacom odpade“



Symbol prečiarknutej nádoby zobrazený na zariadení alebo na jeho obale znamená, že produkt na konci svojej životnosti vrátane nevyberateľnej batérie je potrebné zbierať oddelene od ostatného odpadu. Používateľ preto musí výrobok na konci jeho životnosti odovzdať do príslušných zberných stredísk separovaného odpadu pre elektrický a elektronický odpad alebo ho vrátiť predajcovi pri kúpe nového zariadenia ekvivalentného typu na individuálnom odbere. základ.

Adekvátny separovaný zber na následné odoslanie vyradeného zariadenia na recykláciu, spracovanie a ekologickú likvidáciu pomáha predchádzať možným negatívnym vplyvom na životné prostredie a zdravie a podporuje opätovné použitie a/alebo recykláciu materiálov, z ktorých sa zariadenie skladá. Nelegálna likvidácia zariadení, batérií a akumulátorov zo strany užívateľa zahŕňa uplatnenie pokút, ktoré sú ustanovené súčasnou legislatívou.

ZÁRUČNÉ PODMIENKY

POZOR:Bez dokladu o kúpe alebo faktúry je záruka neplatná.

DOLOŽKY A ZÁRUKA

1. Na zariadenie je poskytovaná záruka 24 mesiacov - pokiaľ nie je predĺžená - od dátumu nákupu na materiálové a výrobné chyby.
2. Záruka sa nevzťahuje na estetické diely, batérie, gombíky, LED diódy, žiarovky, odnímateľné diely podliehajúce opotrebovaniu, poškodenia spôsobené zanedbaním, používaním, nesprávnou alebo nesprávnou inštaláciou, ktorá nezodpovedá upozorneniam uvedeným v návode na použitie, alebo v každom prípade spôsobené javmi, ktoré nesúvisia s bežnou prevádzkou spotrebiča. Najmä a ako príklad sa výslovne uvádza, že prestrihnutie napájacieho kábla transformátora alebo skutočnosť, že ste zabudli dobiť olovené batérie výrobkov, ktoré ich používajú, rušia platnosť záruky.
3. Záruka zaniká, ak so zariadením bolo manipulované alebo bolo opravené neoprávneným personálom.
4. Záruka znamená výmenu alebo opravu komponentov uznaných ako výrobné chyby, vrátane nevyhnutnej práce.
5. Podľa uváženia Velamp Industries srl môže byť celé zariadenie nahradené rovnakým modelom alebo alternatívnym produktom bez toho, aby to znamenalo predĺženie záruky.
6. Náhrada za priame alebo nepriame škody akéhokoľvek druhu na ľuďoch alebo veciach v dôsledku používania alebo pozastavenia používania zariadenia je vylúčená
7. V každom prípade náklady a riziká dopravy znáša kupujúci

TELEPÍTÉSI ÉS HASZNÁLATI ÚTMUTATÓ

BIZTONSÁGI UTASÍTÁSOK:

- Soha ne érintse meg a lámpát működés közben. A LED-ek nagyon forróak lehetnek. Soha ne bámulja a mennyezeti lámpa fényét. Súlyos látáskárosodást okozhat.
- Soha ne érintse meg a lámpát működés közben.
- A terméket illetéktelen személy nem módosíthatja, átalakíthatja, javíthatja. A termék bármilyen beavatkozása a garancia azonnali elvesztését vonja maga után.
- A LED-ek nem cserélhetők.
- I. osztály.

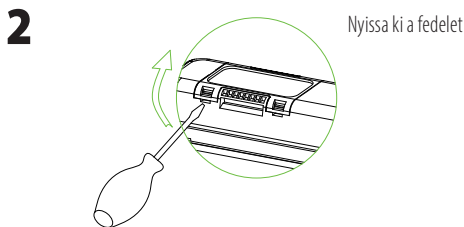
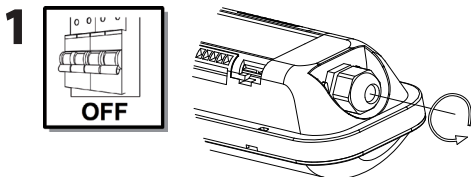
TISZTÍTÁS:

- A termék tisztítása előtt győződjön meg arról, hogy a tápellátás ki van kapcsolva.
- A lámpa külsejének tisztításához használjon száraz vagy enyhén nedves ruhát. A diffúzor tisztítása elvégezhető háztartási tisztítószerrel.
- Soha ne használjon súroló hatású vagy vegyszereket.

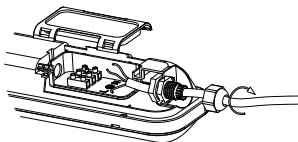
ÖSSZESZERELÉS:

- Ezt a terméket szakképzett villanyszerelőnek kell beszerelnie.
- Telepítés előtt győződjön meg arról, hogy a panel áramellátása ki van kapcsolva.
- Határozza meg a telepítés helyét.
- Védjen minden kábelt és csatlakozást

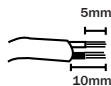
TELEPÍTÉS



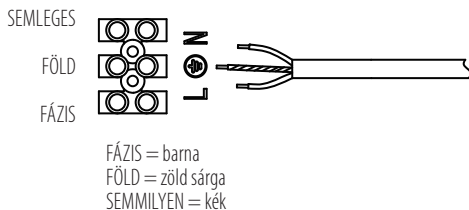
- 3** Vezesse át a tápkábelt a víztől védett lyukon; használjon H07RN-F 3x1,5 mm² típusú kábelt



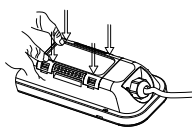
4



Végezze el az elektromos csatlakozásokat és húzza meg a kábel tömszelencét



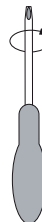
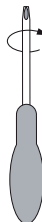
5

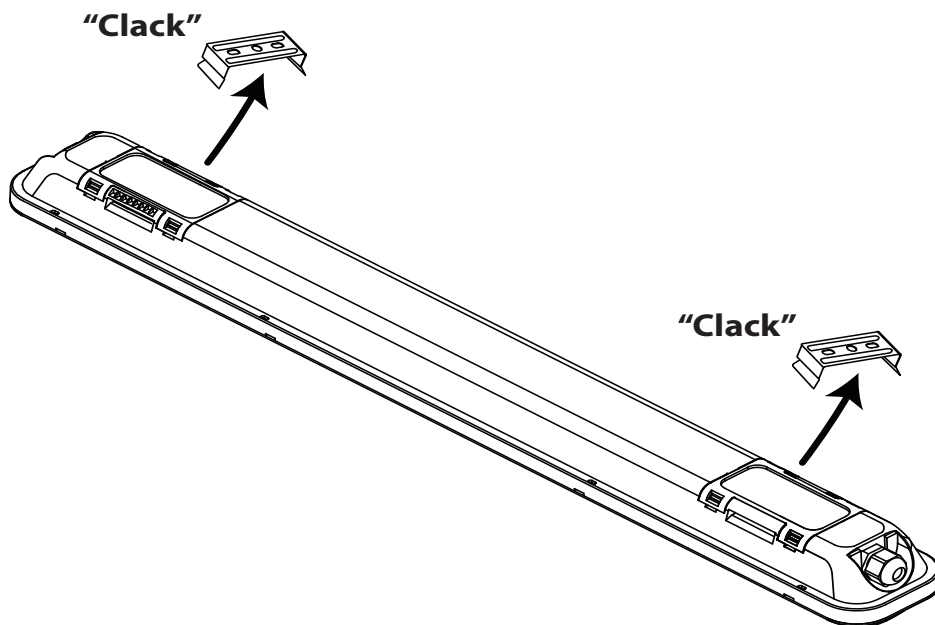


Zárja be újra

6

Válassza ki a telepítés helyét, azonosítsa a kialakítandó furatokat figyelembe véve a 2 zárójel közötti különbséget. Fúró és csavar.





TÁJÉKOZTATÓ HÁZTARTÁSI BERENDEZÉSEK HASZNÁLATA SZÁMÁRA

A művészet értelmében. A 2005. július 25-i törvényerejű rendelet 13. sz. 151. „A veszélyes anyagok elektromos és elektronikus berendezésekben való felhasználásának csökkentéséről, valamint a hulladékok ártalmatlanításáról szóló 2002/95/EK, 2002/96/EK és 2003/108/EK irányelvek végrehajtása” és a törvényerejű rendelet 188. sz., 2008. november 20. „Az elemekről, akkumulátorokról és a kapcsolódó hulladékokról szóló 2006/66/EK irányelv végrehajtása”



A berendezésen vagy annak csomagolásán látható áthúzott szemetestartály szimbólum azt jelzi, hogy a terméket hasznos élettartama végén, beleértve a nem eltávolítható akkumulátort is, az egyéb hulladékoktól elkülönítve kell gyűjteni. A felhasználónak ezért a terméket élettartama végén az elektronikai és elektronikai hulladékok megfelelő szelektív gyűjtőhelyére kell szállítania, vagy egy azonos típusú új berendezés vásárlásakor vissza kell juttatnia a kereskedőhöz. alapján.

A megfelelő szelektív gyűjtés a leszerelt berendezések későbbi újrahasznosításra, kezelésre és környezetbarát ártalmatlanításra történő elküldéséhez segít elkerülni a környezetre és egészségre gyakorolt esetleges negatív hatásokat, és elősegíti azon anyagok újrafelhasználását és/vagy újrahasznosítását, amelyekből a berendezés készült.

A berendezések, elemek és akkumulátorok felhasználó általi illegális ártalmatlanítása a hatályos jogszabályok által előírt szankciók alkalmazását vonja maga után.

A GARANCIA FELTÉTELEI

FIGYELEM: A jótállás a nyugta vagy a vásárlási számla nélkül nem érvényes.

ZÁRADÉKOK ÉS GARANCIA

1. A készülékre - meghosszabbítás hiányában - a vásárlás napjától számított 24 hónapos anyag- és gyártási hibákra vonatkozó garancia vonatkozik.
2. A garancia nem terjed ki az esztétikus alkatrészekre, akkumulátorokra, gombokra, LED-ekre, izzókra, kopásnak kitett, kivethető alkatrészekre, hanyagságból, használatból, helytelen vagy nem megfelelő beszerelésből adódó sérülésekre, amelyek nem felelnek meg a használati utasításban szereplő figyelmeztetéseknek. minden esetben, ha olyan jelenségek okozzák, amelyek nem kapcsolódnak a készülék normál működéséhez. Különösen és példaként kifejezetten meg kell jegyezni, hogy a transzformátor tápkábelének elvágása vagy az azokat használó termékek ólomakkumulátorainak újratöltésének elfelejtése érvényteleníti a garanciát.
3. A garancia érvényét veszti, ha a készüléket jogosulatlan személy manipulálta vagy megjavította.
4. A jótállás a gyártási hibának minősített alkatrészek cseréjét vagy javítását jelenti, beleértve a szükséges munkát.
5. A Velamp Industries srl belátása szerint a teljes berendezés kicserélhető ugyanarra a modellre vagy alternatív termékre, anélkül, hogy ez a garancia kiterjesztését jelentené.
6. A készülék használatából vagy használatának felfüggesztéséből adódó, személyben vagy tárgyban okozott bármilyen közvetlen vagy közvetett kár megtérítése kizárt.
7. A szállítás költségeit és kockázatait minden esetben a vevő viseli

SIGURNOSNE UPUTE:

- Nikada ne dodirujte lampu tijekom rada. LED diode mogu biti vrlo vruće.
- Nikada ne buljite u svjetlo koje dolazi sa stropnog svjetla. Moglo bi uzrokovati ozbiljno oštećenje vida.
- Nikada ne dodirujte lampu tijekom rada.
- Proizvod ne smije biti modificiran, transformiran, popravljan od strane neovlaštenog osoblja. Svako diranje u proizvod uzrokuje trenutajući gubitak jamstva.
- LED diode nisu zamjenjive.
- klasa I.

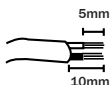
ČIŠĆENJE:

- Prije čišćenja proizvoda provjerite je li napajanje isključeno.
- Za čišćenje vanjske strane svjetiljke koristite suhu ili blago vlažnu krpu. Čišćenje difuzora može se obaviti kućnim sredstvom za čišćenje.
- Nikada nemojte koristiti abrazivne ili kemijske proizvode.

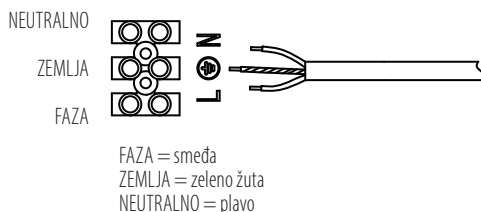
SKUPŠTINA:

- Ovaj proizvod mora instalirati profesionalni električar.
- Prije instalacije provjerite je li ploča isključena iz napajanja.
- Odredite mjesto instalacije.
- Zaštite sve kabele i spojeve

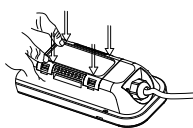
4



Napravite električne spojeve i zategnite kabelsku uvodnicu



5



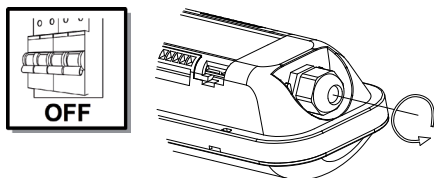
Ponovno zatvorite

6

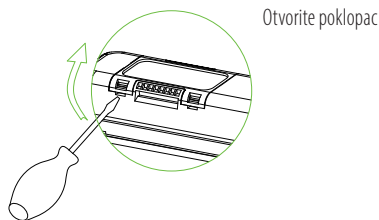
Odaberite mjesto za ugradnju, odredite rupe koje treba napraviti poštujući razliku između 2 zagrada. Bušilica i vijak.

MONTAŽA

1

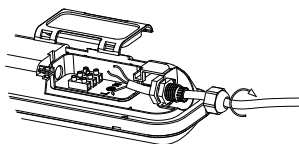


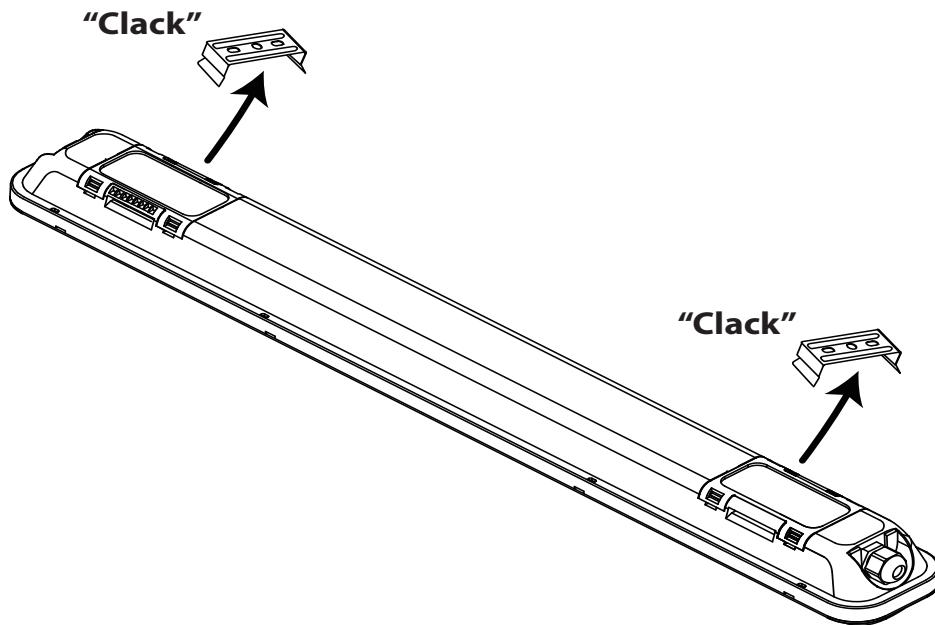
2



3


Provucite kabel za napajanje kroz otvor zaštićen od vode: koristite kabel tipa H07RN-F 3x1,5 mm²





INFORMACIJE ZA KORISNIKE KUĆANSKE OPREME

SUKLADNO ČL. 13. ZAKONODAVNOG DEKRETA OD 25. SRPNJA 2005., BR. 151 "PROVEDBA DIREKTIVA 2002/95 / EZ, 2002/96 / EZ I 2003/108 / EZ, KOJE SE ODNOSE NA SMANJENJE UPOTREBE OPASNIH TVARI U ELEKTRIČNOJ I ELEKTRONIČKOJ OPREMI, KAO I ZBRINJAVANJE OTPADA" I ZAKONODAVNA UREDBA 188 OD 20. STUDENOG 2008. "PROVEDBA DIREKTIVE 2006/66 / EC O BATERIJAMA, AKUMULATORIMA I POVEZANOM OTPADU"

 Simbol prekrizišene kante prikazan na opremi ili na ambalaži označava da se proizvod na kraju svog vijeka trajanja, uključujući bateriju koja se ne može ukloniti, mora sakupljati odvojeno od ostalog otpada. Korisnik stoga mora predati proizvod na kraju njegovog životnog vijeka u odgovarajuće centre za odvojeno prikupljanje električnog i elektroničkog otpada ili ga vratiti prodavaču u trenutku kupnje nove opreme jednakog tipa, na jednom- prema-jedan osnovu.

Odgovarajuće odvojeno prikupljanje za naknadno slanje povučene opreme na recikliranje, obradu i ekološki prihvatljivo zbrinjavanje pomaže u izbjegavanju mogućih negativnih učinaka na okoliš i zdravlje te pogoduje ponovnoj uporabi i/ili recikliranju materijala od kojih je prema sastavljena. Nezakonito odlaganje opreme, baterija i akumulatora od strane korisnika uključuje primjenu kazni predviđenih važećim zakonodavstvom.

UVJETI JAMSTVA

PAŽNJA: Jamstvo ne vrijedi bez računa ili računa.

KLAUZULE I JAMSTVO

1. Jamstvo za uređaj je 24 mjeseca - osim ako se ne produži - od datuma kupnje za materijalne i proizvodne greške.
2. Jamstvo ne uključuje estetske dijelove, baterije, gume, LED diode, žarulje, uklonjive dijelove koji su podložni habanju, oštećenja uzrokovana nemarom, uporabom, neispravnom ili neprikladnom ugradnjom koja nije u skladu s upozorenjima navedenim u knjižici s uputama. Ili u svakom slučaju uzrokovane pojavama koje nisu povezane s normalnim radom uređaja. Posebno, kao primjer, izričito je navedeno da činjenica rezanja kabela za napajanje transformatora ili činjenica da se zaboravilo napuniti olovne baterije proizvoda koji ih koriste poništava jamstvo.
3. Jamstvo je nevažeće ako je uređaj dirao ili ga je popravljalo neovlašćeno osoblje.
4. Jamstvo znači zamjenu ili popravak komponenti koje su prepoznate kao proizvodne greške, uključujući potreban rad.
5. Prema odluci Velamp Industries srl, cjelokupna oprema može se zamijeniti istim modelom ili alternativnim proizvodom, a da to ne predstavlja produženje jamstva.
6. Naknada za izravnu ili neizravnu štetu bilo koje vrste naneseu ljudima ili stvarima zbog uporabe ili obustave uporabe uređaja je isključena
7. U svakom slučaju troškove i rizik transporta snosi kupac

INSTRUKCJA INSTALACJI I UŻYTKOWANIA

UWAGA!

- Nie dotykać urządzenia, gdy podłączone do sieci elektrycznej. Lampa LED może być bardzo gorąca. Nie należy patrzeć bezpośrednio na urządzenie, grozi oślepieniem!
- Ingerencja w urządzenie przez osoby nieuprawnione jest zabroniona! Wszelkie zmiany dokonane w produkcie mogą dobrać do jego uszkodzenia oraz unieważniają gwarancję! Istnieje poważne zagrożenie dla zdrowia i życia użytkownika i osób postronnych, a także zwierząt!
- Dioda LED nie są wymienna
- Klasa ochrony: I

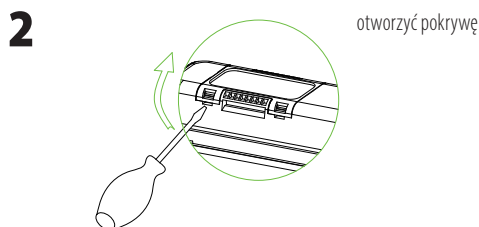
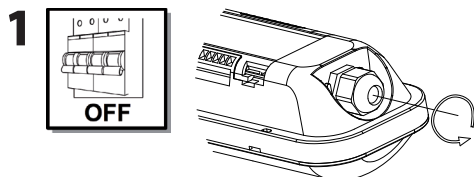
CZYSZCZENIE:

- Przed rozpoczęciem czyszczenia/ konserwacji urządzenia upewnić się, że jest odłączone od zasilania. Początek, aż ostygnie: obudowa przez kilkanaście minut po odłączeniu z sieci elektrycznej pozostaje gorąca!
- Używać szmatki do czyszczenia zewnętrznej części urządzenia. Korzystać z detergentów, przeznaczonych do czyszczenia tego typu produktów.
- Nie wolno używać żrących lub ściernych substancji.

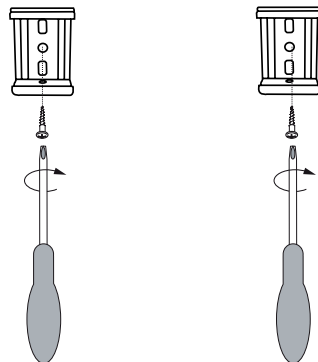
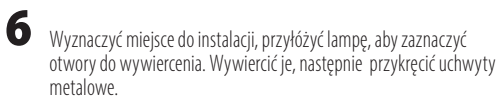
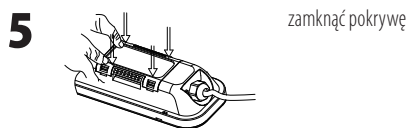
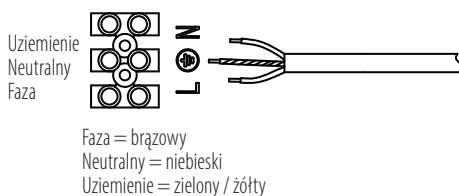
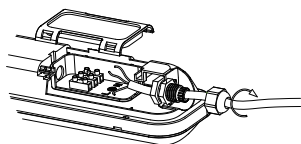
MONTAŻ:

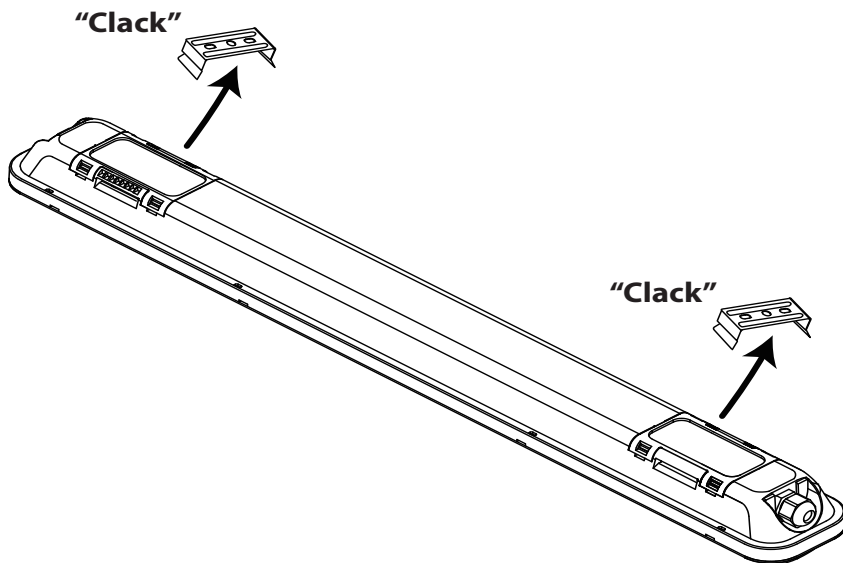
- Urządzenie musi być zainstalowane przez elektryka z uprawnieniami.
- Przed instalacją wyłączyć zasilanie elektryczne. W przeciwnym wypadku grozi porażeniem prądem! Co stanowi poważne zagrożenie dla życia i zdrowia.
- Chronić przed uszkodzeniem przewody elektryczne i ich podłączenia. W przeciwnym wypadku grozi poważnym zagrożeniem dla życia i zdrowia użytkownika oraz osób postronnych!


INSTALACJA



3 Przełożyć kabel przez otwór w dławiku, zabezpieczając dostanie się wody: użyć przewodu YDYp 3x1mm





 V plnění směrnice 2002/95/CE, 2002/96/CE a 2003/108/CE, týkající se snížení používání nebezpečných látek elektronických a elektrických spotřebičů a také k odstraňování odpadů: Symbol přeškrtnutého koše, který je na zařízení nebo na obalu znamená, že výrobek na konci jeho životnosti musí být shromažďován odděleně od ostatních odpadů. Proto, bude uživatel muset dát přístroj na konci jeho životnosti do odpovídajících center pro oddělený sběr elektronických a elektrotechnických odpadů, nebo vrátit zpět do maloobchodu při nákupu nového zařízení s podobným druhem. Zasláním vhodné odděleného zařízení do recyklace odpadů, se přispívá ke kompatibilní dispozici s prostředím a zabraňuje se možným negativním dopadům na životní prostředí a na zdraví a přispívá se k opětovnému použití a / nebo recyklaci materiálů, s nimiž je zařízení podobné nebo vhodné. Neoprávněná likvidace výrobku uživatelem zahrnuje použití sankcí na základě platných právních předpisů. Pro další informace týkající se sběrných systémů kontaktujte místní příslušné orgány.

ZÁRUČNÍ PODMÍNKY

Pozor: záruka není platná bez záručního listu nebo faktury.

USTANOVENÍ ZÁRUKY:

1. Na výrobek se poskytuje záruka po dobu 24 měsíců od data zakoupení a to na vady materiálu a výroby.
2. Vyloučeny ze záruky jsou: estetické prvky, baterie, spínače, LED žárovky, odnímatelné části vystavené opotřebení, poškození v důsledku nedbalosti, nesprávné použití, nesprávná instalace nebo instalace není v souladu s varováním v návodu k obsluze, nebo v důsledku jevů mimo normálního provozu výrobku. Zejména, a jako příklad, uvádíme, že řezání napájecího kabelu transformátoru nebo skutečnost, zapomínat dobíjet olovené baterie produktu, který používáte vede ke zrušení platnosti záruky.
3. Tato záruka je neplatná, pokud s produktem při opravě manipulovala nepovolaná osoba.
4. Záruka znamená nahrazení nebo opravu částí označených jako vadné z výroby, včetně nákladů na práci.
5. Jménem Velamp Industries srl, může celý výrobek být nahrazen stejným modelem nebo alternativním produktem, bez jakéhokoliv prodloužení záruky.
6. Náhrada za buď přímé nebo nepřímé škody jakéhokolli druhu osobám nebo věcem, při používání výrobku je vyloučeno.
7. Zákazník je zodpovědný za jakékoli přepravní poplatky a rizika.

INSTRUCTIUNI DE SIGURANȚĂ:

- Nu atingeți niciodată lămpii în timpul funcționării. LED-urile pot fi foarte fierbinte. Nu se holbeze la lumina din tavan. Ar putea provoca daune grave la viziune.
- Produsul nu trebuie să fie modificat, prelucrat, reparat de către personal neautorizat. Orice manipulare cu produsul determină încetarea imediată a garanției.
- Produsul trebuie să fie conectat la pământ.
- LED-urile nu pot fi înlocuite.
- Clasa de protecție: I

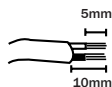
CURĂȚARE:

- Înainte de a curăța produsul, asigurați-vă că puterea a fost închis.
- Pentru a curăța exteriorul farului, folosiți o cârpă uscată sau umedă. Curățarea a difuzorului se poate face cu un aspirator de uz casnic.
- Nu folosiți niciodată substanțe abrazive sau substanțe chimice.

MONTAJ:

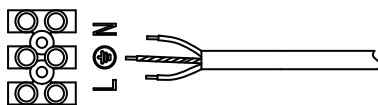
- Acest produs trebuie să fie instalat de către un electrician profesionist.
- Înainte de instalare, verificați că puterea este eliminat din imagine.
- Identificarea locației de instalare.
- Proteja toate cablurile și conexiunile

4



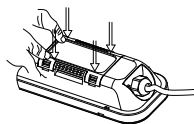
Face conexiunile electrice și strângeți glanda cablu

Neutru
Pământ
Fază



Fază - Maro
Pământ - Verde Galben
Neutru - Albastru

5



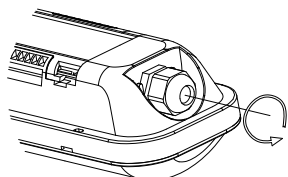
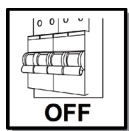
capac închidere

6

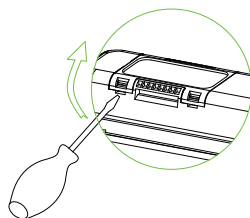
Alegeți o locație pentru instalarea, localiza găurile pentru a atinge conformitatea cu diferența dintre cele două paranteze. Foraj și înșurubare.

ΕΓΚΑΤΑΣΤΑΣΗ

1



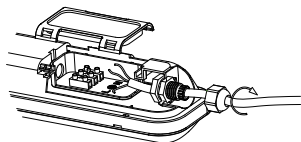
2

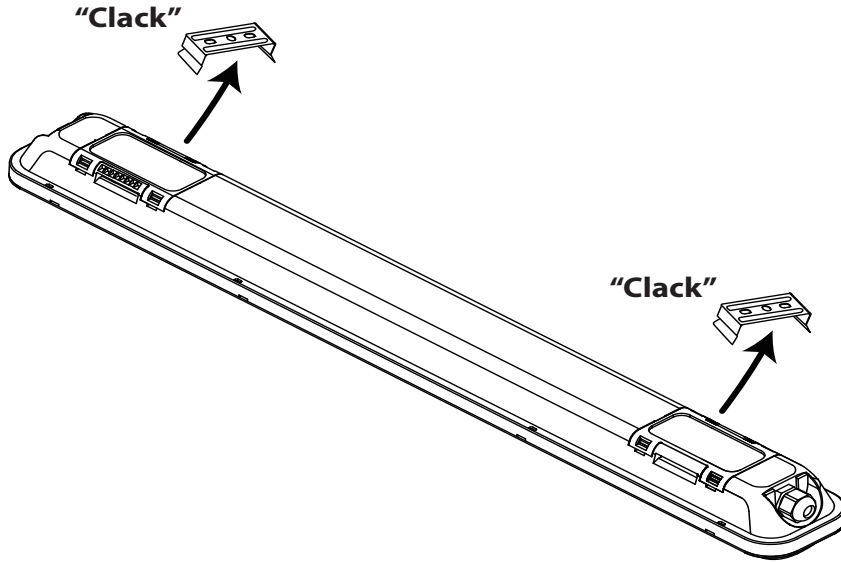


deschideți capacul

3

Trece cablul de alimentare prin orificiul protejat împotriva apei: utilizați H07RN-F 3x1.5mm²





INFORMAȚIE DE UTILIZATORII APARATELOR DE UZ CASNIC

Potrivit articolului 13 din Decretul Legislativ 25 iulie 2005, n 151 "Punerea în aplicare a Directivei 2002/95/CE, 2002/96/CE și 2003/108/CE privind reducerea de CO de substanțe periculoase în echipamentele electrice și "Decretul nr legislativ și 188 din 20 noiembrie 2008" electronică, precum și de eliminare a deșeurilor Punerea în aplicare a Directivei 2006/66/CE privind bateriile și acumulatorii și deșeurile acestora"



Simbolul din aparatele electronice, baterii și acumulatori indică faptul că echipamentele, și bateriile / bateriile reincărcabile în ea, la sârșitul duratei de viață trebuie colectate separat de alte deșeuri. Utete, prin urmare, ar trebui să fie acordată produselor sdetti au ajuns la echipamentului, atunci când cumpără un produs nou ecgivalent, pe un unu la unu). Colectarea separată pentru următorea pornire a echipamentului și a bateriilor/acumulatorilor sunt dispuse la reciclare, tratare și eliminare echipamente ambintalmente ajută la prevenirea eventualelor efecte negative asupra mediului înconjurator și a sănătății și promovează reutilizarea sau reciclarea materialelor care sunt compuse. Eliminarea ilegală de echipamente, baterii și acumulatori de compnota utilizator aplicarea de sancțiuni în conformitate cu legislația și regularmentele în vigoare.

GARANȚIE

ATAȚIE: Garanția nu este valabilă fără primerea sau dovada de cumpărare

TERMENI ȘI GARANȚIE

1. Unitatea este garantat timp de 24 luni - obiectul extinderii - de la compărării împotriva defectelor de material și de manodoperă.
2. Noi nu garantăm piesele estetice, baterii, butoane, LED-uri, lampadin, piese supuse uzurii asportaili, daune cauzate de neglijență, utilizarea, instalarea incorectă sau necorespunzătoare respectarea riportae nu cu instrucțiunile de utilizare sau cu toate acestea cauzate de fenomene din afara aparatului normală funcționamnto. In mod articular, precum și modul de exemplu, se subliniat în mod expres că faptul ca au tăiat cabdul de alimentare al transformatorului, fie prin uitare pentru a reincarca bateria plumb a produselor care le folosesc sunt de fapt anulează garanția.
3. Această garanție este nulă în cazul în care unitatea a fost falsificat, cu sau ripaato neautorizate de confort.
4. Garanția acoperă înlocuirea sau repararea pieselor reconoscute ca fiind defecte de manodoperă, inclusivv forta de muncă necesară.
5. La latitudinea de Velamp Industries Ltd. întregul echipament audio-vizual poate fi înlocuit cu același model sau un produs alternativ, fără ca aceasta săconstituie extindere a garanției.
6. E Despăgubirea pentru daunele directe sau indirecte de orice natuara persoanelor sau bunurilor, pentru utilizarea sau lipsa de utilizare a dispozitivului.
7. În orice caz, costurile și riscurile de transport vor fi suportate de către cumpărător.

VARNOŠTNA NAVODILA:

- Nikoli se ne dotikajte svetilke med delovanjem. LED diode so lahko zelo vroče. Nikoli ne glejte v svetlobo, ki prihaja iz stropne luči. Lahko povzroči resne poškodbe vida.
- Nikoli se ne dotikajte svetilke med delovanjem.
- Izdelka ne sme spreminjati, spreminjati ali popravljati nepooblaščen osebje. Kakršno koli poseganje v izdelek ima za posledico takojšen potek garancije.
- LED diode niso zamenljive.
- razred I

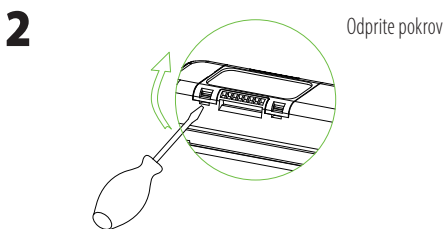
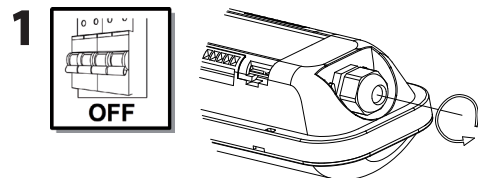
ČIŠČENJE:

- Pred čiščenjem se izdelek izkoristi, da je napajanje priključeno.
- Zunanost svetilke očistite s suho ali rahlo navlaženo krpo. Difuzor lahko očistite z gospodinjskim detergentom.
- Nikoli ne uporabljajte abrazivnih ali kemičnih izdelkov.

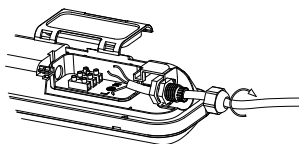
SESTAVLJANJE:

- Ta izdelek mora namestiti poklicni električar.
- Pred namestitvijo se prepričajte, da je bila plošča izklopljena.
- Določite mesto namestitve.
- Zaščitite vse kable in priključke

NAMESTITEV

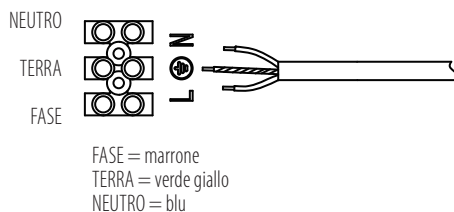


3 Napajalni kabel napeljite skozi luknjo, zaščiteno pred vodo: uporabite kabel vrste H07RN-F 3x1,5 mm²



4

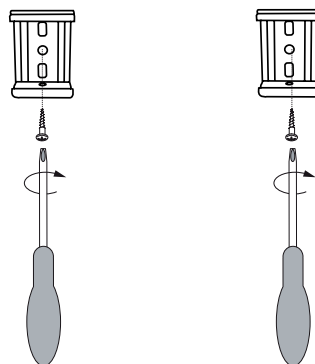
Effettuare i collegamenti elettrici e serrare il pressacavo

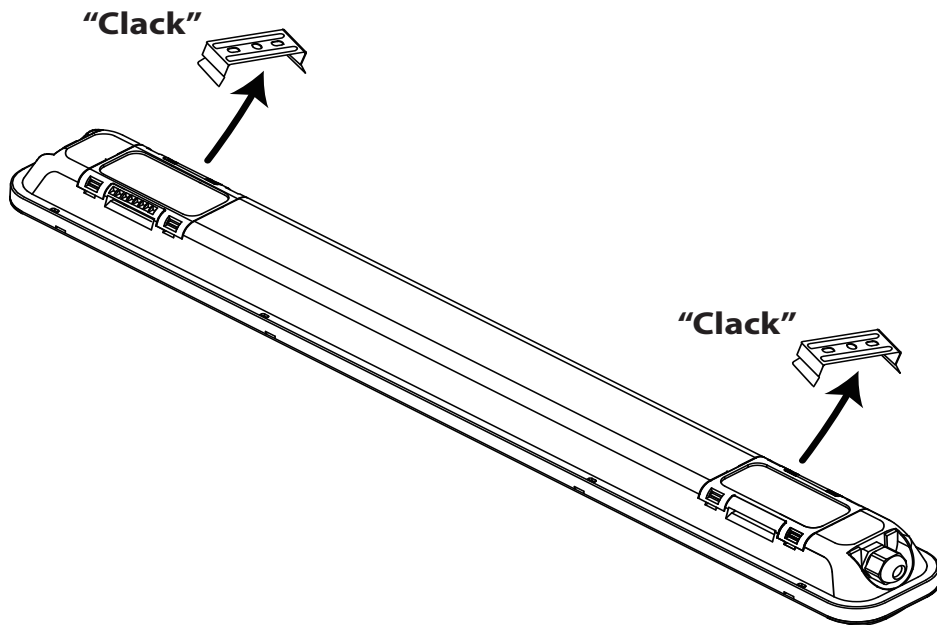


5

Richiudere

6 Scegliere una posizione per l'installazione, individuare i fori da realizzare rispettando la differenza tra le 2 staffe. Forare e avvitare.





INFORMACIJE ZA UPORABNIKE GOSPODINJSKIH APARATOV

V skladu s čl. 13 zakonodajnega odloka z dne 25. julija 2005, št. 151 „Izvajanje direktiv 2002/95/ES, 2002/96/ES in 2003/108/ES, ki se nanašajo na zmanjšanje uporabe nevarnih snovi v električni in elektronski opremi ter o odstranjevanju odpadkov“ in zakonodajne uredbe 188 z dne 20. novembra 2008 „Izvajanje direktive 2006/66/ES o baterijah, akumulatorjih in povezanih odpadkih“



Simbol prečrtanega smetnjaka na opremi ali njeni embalaži pomeni, da je treba izdelek, vključno z neodstranljivo baterijo, ob koncu njegove življenjske dobe zbrati ločeno od drugih odpadkov. Uporabnik mora zato izdelek ob koncu njegove življenjske dobe oddati v ustrezne centre za ločeno zbiranje elektronskih in elektronskih odpadkov ali pa ga ob nakupu nove naprave enakovrednega tipa vrniti prodajalcu po načelu ena proti ena.

Ustrezno ločeno zbiranje odpadkov za naknadno recikliranje, obdelavo in okolju prijazno odstranjevanje razgrajene opreme pomaga preprečiti morebitne negativne učinke na okolje in zdravje ter spodbuja ponovno uporabo in/ali recikliranje materialov, iz katerih je oprema izdelana.

V primeru nezakonitega odlaganja opreme, baterij in akumulatorjev s strani uporabnika se uporabijo sankcije, ki jih določa veljavna zakonodaja.

GARANCIJSKI POGOJI

POZOR:Brez računa ali računa o nakupu garancija ne velja.

KLAVZULE IN GARANCIJA

1. Naprava ima garancijo 24 mesecev – razen če je podaljšana – od datuma nakupa za napake v materialu in izdelavi.
2. Garancija ne zajema estetskih delov, baterij, gumbov, LED diod, žarnic, odstranljivih delov, ki so izpostavljeni obrabi, poškodb, povzročenih zaradi malomarnosti, uporabe, nepravilne ali neustrezne namestitve, ki ni v skladu z opozorili v knjižici z navodili, ali v katerem koli primeru zaradi pojavov, ki niso povezani z normalnim delovanjem aparata. Zlasti in kot primer je izrecno poudarjeno, da prerez napajalnega kabla transformatorja ali pozaba na polnjenje svinčenih baterij izdelkov, ki ga uporabljajo, povzroči razveljavitev garancije.
3. Garancija preneha veljati, če je aparat posegala ali ga je popravilo nepooblaščen osebje.
4. Garancija vključuje zamenjavo ali popravilo komponent, za katere je bilo ugotovljeno, da imajo proizvodne napake, vključno s potrebnim delom.
5. Po presoji Velamp Industries srl se lahko celotna naprava zamenja z enakim modelom ali drugim izdelkom, ne da bi to pomenilo podaljšanje garancije.
6. Nadomestilo za neposredno ali posredno kakršno koli škodo na osebah ali stvareh zaradi uporabe aličasne prekinitve uporabe naprave je izključeno.
7. V vsakem primeru so stroški in tveganja transporta odgovornost kupca.



Prodotto distribuito da: VELAMP INDUSTRIES SRL
Viale Italia, 59 - 20094 Corsico (MI) Italy
info@velamp.com - www.velamp.com