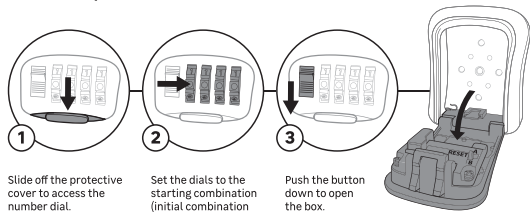


GB

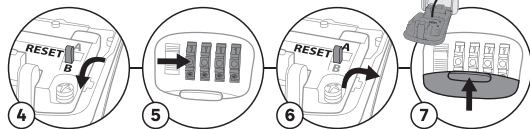
FIRST USE / SET SECRET CODE:



1 Slide off the protective cover to access the number dial.

2 Set the dials to the starting combination (initial combination (0-0-0-0) making sure that the numbers are correctly aligned.

3 Push the button down to open the box.



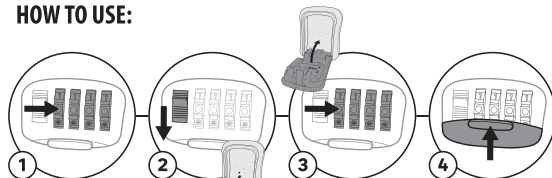
4 Inside, push the RESET button from position A to position B.

5 Then turn the numbers on the dial to the desired combination of your choice.

6 Return the RESET button to position A. The new combination is now set.

7 Close the protective cover.

HOW TO USE:



1 Set the dials to your combination.

2 Push the button down to open the box

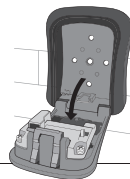
3 After closing the box, move the dials to change the combination.

4 Close the protective cover.

WALL INSTALLATION:

1

Open the box: at the bottom there are 4 holes.



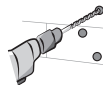
2

Hold the box to the wall and mark the positions of the holes with a pencil.



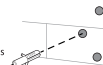
3

Use a drill to make the holes in the wall.



4

Place the dowels in the holes. CAUTION: choose dowels suitable for the installation surface.



5

Attach the box to the wall using the screws



IMPORTANT NOTES:



Keep the protective cover closed to protect against water.

It is recommended to turn the digit rollers every week to ensure proper operation



Scan this QR code to download the instruction manual in your own language! Languages available:

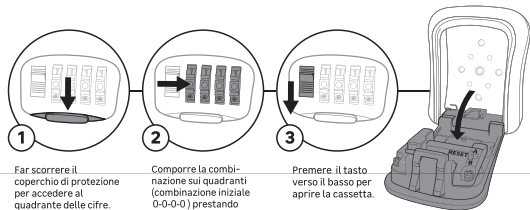
IT, UK, FR, DE, SP, HU, PL, CZ, SK, NL, GR, RO, HR, PL, SE, SI



Art./Code: **IG008**

IT

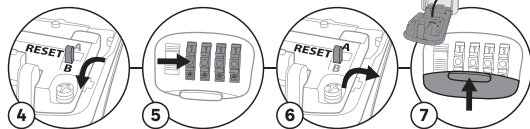
COME FUNZIONA:



1 Far scorrere il coperchio di protezione per accedere al quadrante delle cifre.

2 Comporre la combinazione sui quadranti (combinazione iniziale 0-0-0-0) prestando attenzione che le cifre siano correttamente allineate.

3 Premere il tasto verso il basso per aprire la cassetta.



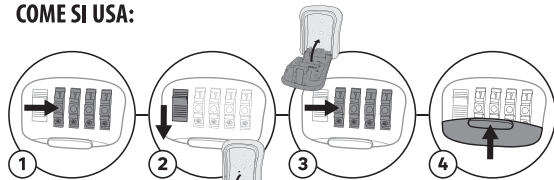
4 All'interno, premere sul tasto RESET dalla posizione B alla posizione A.

5 Girare le cifre sulla combinazione desiderata

6 Rimettere il pulsante RESET sulla posizione A. La nuova combinazione è attiva.

7 Chiudere il coperchio di protezione.

COME SI USA:



1 Comporre la combinazione sui quadranti.

2 Premere il tasto verso il basso per aprire la cassetta.

3 Dopo aver chiuso la cassetta, muovere i quadranti per modificare la combinazione.

4 Chiudere il coperchio di protezione.

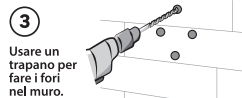
INSTALLAZIONE A MURO:



1 Aprire la cassetta: sul fondo si trovano 4 fori.



2 Tenere la cassetta sul uro e segnare la posizione dei fori con una matita.



3 Usare un trapano per fare i fori nel muro.

4 Posizionare i tasselli nei fori.

ATTENZIONE: scegliere tasselli adatti alla superficie di installazione.



5 Fissare la cassetta sul muro usando le viti fornite.

NOTE IMPORTANTI:



Tenere il coperchio di protezione chiuso per proteggere dall'acqua.

Si raccomanda di far girare le rotelle delle cifre ogni settimana per garantire il buon funzionamento.



VELAMP

Comunque Luce
Prodotto distribuito da:
VELAMP INDUSTRIES SRL
Viale Italia, 59 - 20094
Corsico (MI) Italy
info@velamp.com
www.velamp.com



MADE IN P.R.C.

Art./Code: **IG008**