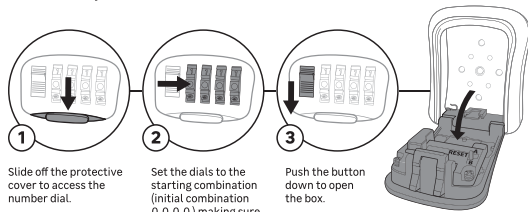


GB

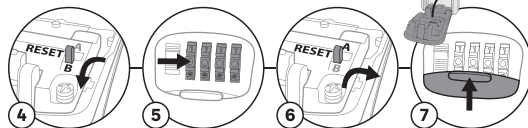
FIRST USE / SET SECRET CODE:



1 Slide off the protective cover to access the number dial.

2 Set the dials to the starting combination (initial combination 0-0-0-0) making sure that the numbers are correctly aligned.

3 Push the button down to open the box.



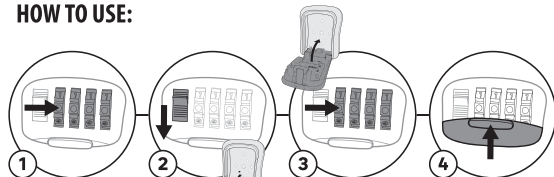
4 Inside, push the RESET button from position A to position B.

5 Then turn the numbers on the dial to the desired combination of your choice.

6 Return the RESET button to position A. The new combination is now set.

7 Close the protective cover.

HOW TO USE:



1 Set the dials to your combination.

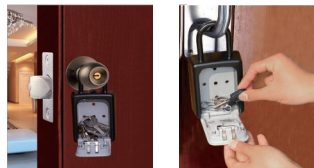
2 Push the button down to open the box

3 After closing the box, move the dials to change the combination.

4 Close the protective cover.

HOW TO HANG:

1. Open the door of the safe deposit box.
2. Push the release lever located at the top to the left to open the lock.
3. Pull the padlock upward to remove it from the box.
4. Put the padlock around the door knob or other object.
5. Replace the padlock in the slot provided and then close the box.
6. Unscrew the combination dials to lock the door.



IMPORTANT NOTES:



Keep the protective cover closed to protect against water.

It is recommended to turn the digit rollers every week to ensure proper operation



Scan this QR code to download the instruction manual in your own language!
Languages available:

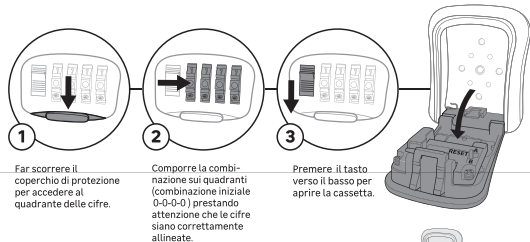
IT, UK, FR, DE, SP, HU, PL, CZ, SK, NL, GR, RO, HR, PL, SE, SI



Art./Code: **IG014**

IT

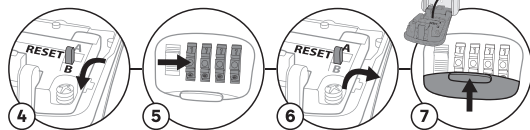
PRIMO UTILIZZO / IMPOSTARE IL CODICE SEGRETO:



1 Far scorrere il coperchio di protezione per accedere al quadrante delle cifre.

2 Comporre la combinazione sui quadranti (combinazione iniziale 0-0-0-0) prestando attenzione che le cifre siano correttamente allineate.

3 Premere il tasto verso il basso per aprire la cassetta.



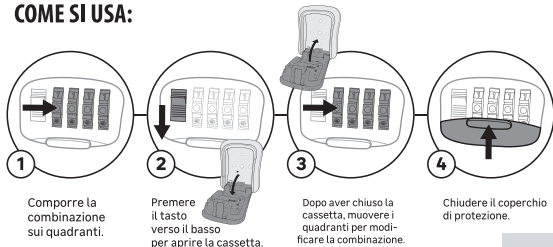
4 All'interno, premere sul tasto RESET dalla posizione A alla posizione B.

5 Girare le cifre sulla combinazione desiderata

6 Rimettere il pulsante RESET sulla posizione A. La nuova combinazione è attiva.

7 Chiudere il coperchio di protezione.

COME SI USA:



1 Comporre la combinazione sui quadranti.

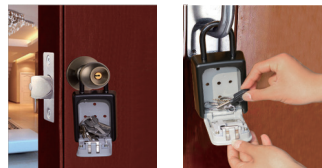
2 Premere il tasto verso il basso per aprire la cassetta.

3 Dopo aver chiuso la cassetta, muovere i quadranti per modificare la combinazione.

4 Chiudere il coperchio di protezione.

COME APPENDERE:

1. Aprire lo sportello della cassetta di sicurezza.
2. Spingere la leva di sblocco posta nella parte superiore verso sinistra per aprire la serratura.
3. Tirare il lucchetto verso l'alto per rimuoverlo dalla cassetta.
4. Mettere il lucchetto attorno al pomello della porta o ad un altro oggetto.
5. Riposizionare il lucchetto nell'apposito vano e chiudere successivamente la scatola.
6. Scomporre i quadranti della combinazione per bloccare lo sportello.



NOTE IMPORTANTI:



Tenere il coperchio di protezione chiuso per proteggere dall'acqua.

Si raccomanda di far girare le rotelle delle cifre ogni settimana per garantire il buon funzionamento.



VELAMP

Comunque Luce
Prodotto distribuito da:
VELAMP INDUSTRIES SRL
Viale Italia, 59 - 20094
Corsico (MI) Italy
info@velamp.com
www.velamp.com



MADE IN P.R.C.

Art./Code: **IG014**