



# IS747NG-2 - TWIN HEAD 2 x 20W TRIPOD WORKLIGHT

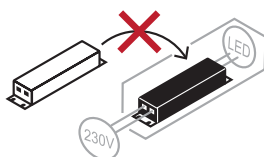


Made in China



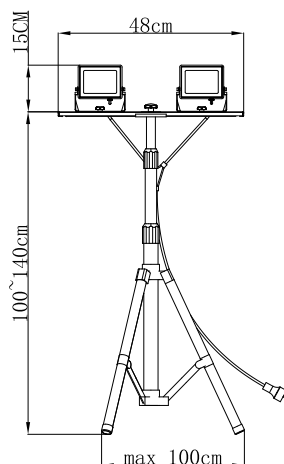


- Ⓛ Questo prodotto contiene una o più sorgenti luminose di classe di efficienza energetica:
- Ⓒ This product contains a light source(s) of energy efficiency class:
- Ⓕ Ce produit contient une ou plusieurs sources lumineuses de classe d'efficacité énergétique :
- Ⓔ Este producto contiene una (s) fuente (s) de luz de clase de eficiencia energética:
- Ⓓ Dieses Produkt enthält eine oder mehrere Lichtquellen der Energieeffizienzklasse:
- Ⓗ Ez a termék egy energiahatékonyági osztályú fényforrást tartalmaz:
- Ⓗ Ten produkt zawiera źródło(a) światła o klasie efektywności energetycznej:
- Ⓒz Tento výrobek obsahuje světelný zdroj(e) s třídou energetické účinnosti:
- Ⓒk Tento výrobok obsahuje svetelný zdroj(e) triedy energetickej účinnosti:
- ⒹL Dit product bevat een lichtbron(nen) van energie-efficiëntieklasse:
- ⒹR Αυτό το προϊόν περιέχει μια ή περισσότερες πηγές φωτός κατηγορίας ενεργειακής απόδοσης:
- ⒹC Acest produs conține o sursă (surse) de lumină din clasa de eficiență energetică:
- ⒹH Ovaj proizvod sadrži izvore svjetlosti razreda energetske učv inkovitosti:
- Ⓓ Este produto contém fonte (s) de luz da classe de eficiência energética:
- ⒹE Denna produkt innehåller en eller flera ljuskällor i energieffektivitetsklass:
- ⒹI Ta izdelek vsebuje enega ali več svetlobnih virov razreda enerjske učinkovitosti:



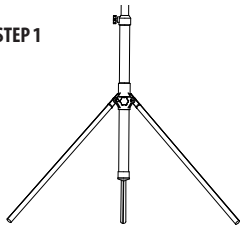
- ⒹT Sorgente luminosa e alimentatore integrati. Non sostituibili.
- ⒹB Integrated light source and control gear. Not replaceable.
- ⒹF Source de lumière et équipement de contrôle intégrés. Non remplaçables.
- ⒹS Fuente de luz y equipo de control integrados. No reemplazable.
- ⒹE Integrierte Lichtquelle und Betriebsgerät. Nicht austauschbar.
- ⒹU Integrált fényforrás és szerelési eszköz. Nem cserélhető.
- ⒹL Zintegrowane źródło światła i sterownik. Nie do zastąpienia.
- Ⓓz Integrovaný svetelný zdroj a predradný prístroj. Nelze vymeniť.
- Ⓓk Integrovaný svetelný zdroj a predradný prístroj. Nenahraditeľné.
- ⒹL Geïntegreerde lichtbron en voorschakelapparatuur. Niet vervangbaar.
- ⒹR Ενσωματωμένη πηγή φωτός και εργαλεία ελέγχου. Μη αντικαταστάσιμο.
- ⒹC Sursă de lumină integrată și echipament de comandă. Nu se poate înlocui.
- ⒹH Integrirani izvor svjetlosti i upravljački uređaj. Nije zamjenjivo.
- ⒹT Fonte de luz e fonte de alimentação integradas. Não substituível.
- ⒹE Integrerad ljuskälla och strömförsörjning. Ej utbytbar.
- ⒹI Integriran vir svetlobe in napajalnik. Ni zamenljivo.

CODICE/ITEM CODE	IS747NG-2 TWIN HEAD
Alimentazione / Power supply	220-240V ~ 50 Hz Cavo / Cable: 3 mt H05RN-F 3G1.0mm <sup>2</sup>
Tecnologia della Luce / Light technology	2835 SMD LED
Consumo energetico durante l'utilizzo / On-mode power	2 x 20W
Lumen / Lumen	<b>2 x 1800 Lm</b>
Tipo di luce / Kelvin degrees	4000 K
IRC - Colour Rendering Index	> 70 Ra
Durata di vita del LED / LED Life time	15.000 ore / hrs
Fascio di luce / light beam	Diffusa 110° / Diffuse 110°
Dimensioni prodotto / Product size	1550 x 1000 x 1000 mm
Materiale / Materials	Alluminio +Ferro / Aluminium +Iron
IP	IP65



**COME SI INSTALLA**  
**INSTALLATION**

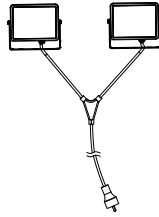
**STEP 1**



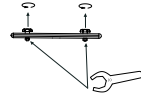
Tripod bracket



Crossbar

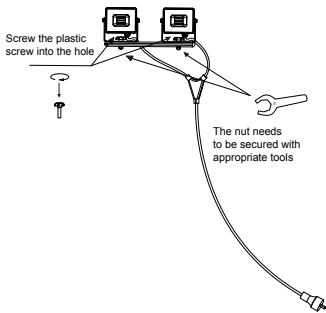


Double head floodlight

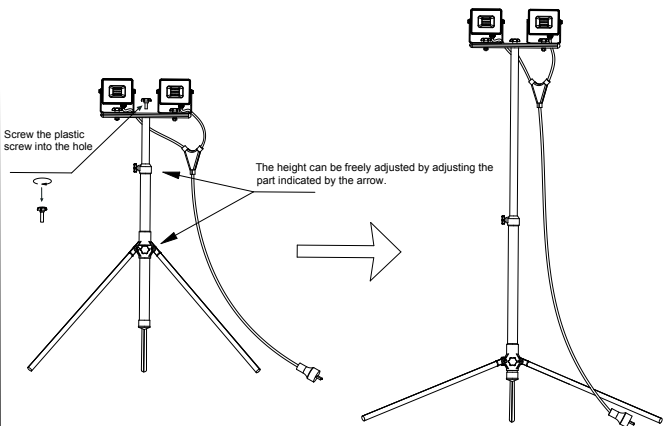


Use appropriate tools to unscrew the two fixing screws on the crossbar by hand.

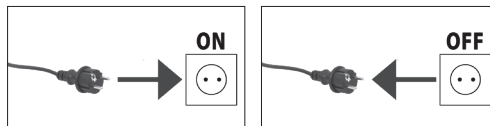
**STEP 2**



**STEP 3**



**STEP 4**



## ① ISTRUZIONI D'INSTALLAZIONE E DI USO FARO IS747NG-2

### INDICAZIONI PER LA SICUREZZA :

- Mai toccare la lampada durante il funzionamento. Il LED potrebbe essere molto caldo. Mai fissare con lo sguardo la luce proveniente dalla spot. Potrebbe causare gravi danni visivi.
- Non esporre mai il faro ad un getto d'acqua diretto (ad esempio il tubo da giardino). Mai immergere nell'acqua.
- Il prodotto non deve essere modificato, trasformato, riparato da personale non autorizzato. Ogni manomissione al prodotto provoca la decadenza immediata della garanzia.
- LED non sostituibili
- Il prodotto deve essere collegato alla terra
- Se il vetro di protezione dovesse essere danneggiato o rotto dovrete sostituirlo.

### PULIZIA :

- Prima di pulire il prodotto, assicurarsi che la corrente sia stata chiusa.
- Per pulire l'esterno del faro, usare un panno secco o leggermente umido. La pulizia del vetro può essere fatta con un detergente domestico.
- Mai usare prodotti abrasivi o chimici.

### INFORMAZIONE AGLI UTENTI DI APPARECCHIATURE DOMESTICHE Ai sensi dell'art. 26 del Decreto Legislativo 14 marzo 2014, n. 49

**"Attuazione della direttiva 2012/19/UE sui rifiuti di apparecchiature elettriche ed elettroniche (RAEE)" Il simbolo del cassonetto barrato riportato sull'apparecchiatura o sulla sua confezione indica che il prodotto alla fine della propria vita utile deve essere raccolto separatamente dagli altri rifiuti. L'utente dovrà, pertanto, conferire l'apparecchiatura giunta a fine vita agli idonei centri comunali di raccolta differenziata dei rifiuti elettrotecnici ed elettronici."**



In alternativa alla gestione autonoma è possibile consegnare l'apparecchiatura che si desidera smaltire al rivenditore, al momento dell'acquisto di una nuova apparecchiatura di tipo equivalente. Presso i rivenditori di prodotti elettronici con superficie di vendita di almeno 400 m<sup>2</sup> è inoltre possibile consegnare gratuitamente, senza obbligo di acquisto, i prodotti elettronici da smaltire con dimensioni inferiori a 25 cm. L'adeguata raccolta differenziata per l'avvio successivo dell'apparecchiatura dismessa al riciclaggio, al trattamento e allo smaltimento ambientalmente compatibile contribuisce ad evitare possibili effetti negativi sull'ambiente e sulla salute e favorisce il riempiego e/o riciclo dei materiali di cui è composta l'apparecchiatura. Lo smaltimento abusivo del prodotto da parte dell'utente comporta l'applicazione delle sanzioni di cui alla corrente normativa di legge. Velamp Industries s.r.l. ha scelto di aderire al Consorzio ECOPEL - Consorzio nazionale per la gestione dei Rifiuti di Apparecchiature Elettriche ed Elettroniche (RAEE) e di pile e accumulatori (Ri.P.A.) - primario Sistema Collettivo che garantisce ai consumatori il corretto trattamento e recupero dei RAEE e la promozione di politiche orientate alla tutela ambientale.

### CONDIZIONI DELLA GARANZIA

**ATTENZIONE:** La garanzia non è valida senza lo scontrino fiscale o la fattura di acquisto.

### CLAUSOLE E GARANZIA

1. L'apparecchio è garantito per 24 mesi – salvo estensione – dalla data di acquisto contro difetti di materiale e fabbricazione.
2. Sono escluse dalla garanzia le parti estetiche, le batterie, le manopole, i led, le lampadine, le parti asportabili soggetti ad usura, i danni provocati da incuria, uso, installazione errata o impropria non conforme alle avvertenze riportate sul libretto di istruzioni o comunque causati da fenomeni estranei al normale funzionamento dell'apparecchio. In particolar modo, ed a titolo di esempio, si fa espressamente notare che il fatto di tagliare il cavo di alimentazione del trasformatore o il fatto di dimenticare di ricaricare le batterie al piombo dei prodotti che ne fanno uso fanno decadere di fatto la garanzia.
3. La garanzia decade qualora l'apparecchio sia stato manomesso o riparato da personale non autorizzato.

4. Per garanzia si intende la sostituzione o la riparazione dei componenti riconosciuti come difetti di fabbrica, compresa la manodopera necessaria.

5. A discrezione da parte di Velamp Industries srl potrà essere sostituita l'intera apparecchiatura con lo stesso modello o prodotto alternativo, senza che ciò costituisca prolungamento della garanzia.

6. È escluso il risarcimento di danni diretti o indiretti di qualsiasi natura a persone o cose, per l'uso o la sospensione d'uso dell'apparecchio

7. In ogni caso le spese e i rischi del trasporto sono a carico dell'acquirente

## ② INSTALLATION AND USE OF IS747NG-2 SPOTLIGHT

### SAFETY AND WARNING :

- Do not touch lens of flood light when it is on or if it was recently on. The lens will be hot and could cause serious burns. To prevent serious damage to eyesight, never look into flood light when light is on. Do not shine light into the face of someone else.
- Do not place flood light in water. Never expose the light to a direct water jet (garden hose for example).
- Warranty does not cover floodlights that have been altered or damaged due to: abuse, improper maintenance, improper use, disassembly of parts and / or attempted repair by anyone other than an authorized employee.
- LEDs are not replaceable
- The product must be earthed
- If the protection glass is broken or damaged you need to substitute it

### CARE AND MAINTENANCE :

- You must make sure that the power supply has been disconnected before cleaning
- Use a dry or a slightly damp cloth to clean the housing. A commercially obtainable glass cleaner can be used to clean the safety glass.
- Never use chemicals or abrasives for cleaning.



**INFORMATION FOR USERS:** pursuant to Art. 26 of Legislative Decree 14 March 2014, no. 49 "Implementation of Directive 2012/19/ EU on electrical and electronic waste equipment (WEEE)" The symbol of the crossed bin on the equipment or on the packaging indicates the product at the end of its useful life must be collected separately from other waste. The user should therefore give the appliance, which is no longer usable, to suitable municipal differentiated waste collection centres for electrotechnical and electronic waste. Alternatively, autonomous management is possible by delivering the appliance you want to dispose of to the retailer when purchasing a new, equivalent appliance. Electronic retailers with retail surfaces of at least 400 m<sup>2</sup> can also accept electronic products for disposal with dimensions under 25 cm free of charge, without you being obliged to make a purchase. Appropriate differentiated collection and subsequent sending of the equipment for recycling, processing and disposal, using environmentally compatible means, contributes to avoiding possible negative effects on the environment and health and promotes re-use and recycling of materials used to manufacture the equipment.

### GUARANTEE CONDITIONS

**Attention:** the guarantee is not valid without the receipt or the invoice

### GUARANTEE CLAUSES

1. The product is guaranteed for 24 months from the date of purchase against defects in materials and manufacturing
2. Excluded from the guarantee are: the esthetic components, the batteries, the knobs, the LEDs, the bulbs, removable parts subject to wear, damage due to negligence, use, incorrect installation or installation not in accordance with the warnings in the instruction manual or however caused by phenomena outside the normal operations of the product. In particular, and as an example, note that the cutting of the power cord of the transformer or the fact of forgetting to recharge the lead batteries of the products which use them invalidate the guarantee.
3. The guarantee is invalid if the product has been tampered with or repaired by unauthorized personnel.
4. Guarantee means the substitution or repair of components identified as

defective from manufacturing including the labor costs.

5. On behalf of Velamp Industries srl discretion, the entire product can be substituted by the same model or an alternative product, without constituting any guarantee extension.

6. Compensation for either direct or indirect damage of any nature to persons or things, for the use of or the suspension of use of the product is excluded.

7. The client is responsible for any transportation fees and risks.

## Ⓛ INSTRUCTIONS D'INSTALLATION ET D'UTILISATION DU PHARE IS747NG-2

### INDICATIONS DE SÉCURITÉ ET D'AVERTISSEMENT :

- Ne pas toucher l'ampoule pendant le fonctionnement. L'ampoule peut être brûlante. Ne jamais fixer du regard la lumière du spot. Ceci peut causer de graves problèmes oculaires.
- N'exposez jamais les luminaires à un jet d'eau direct (par exemple un tuyau de jardin) et ne plongez jamais les luminaires dans l'eau ou d'autres fluides!
- Le produit dans sa totalité ne doit pas être modifié ou transformé. Toute modification sur le produit conduit à une annulation de la garantie (condition de garantie).
- LED non remplaçable.
- Le produit doit être connecté à la terre
- Si le verre de protection doit se casser ou être endommagé il peut le substituer.

### ENTRETIEN ET MAINTENANCE :

- Avant le nettoyage, veillez à ce que le courant soit coupé.
- Utilisez pour le nettoyage du boîtier un linge sec ou légèrement humide. Le nettoyage du verre de protection peut être effectué avec un nettoyant ménager courant.
- Ne jamais utiliser de produits chimiques ou abrasifs.

### ÉLIMINATION CORRECTE DE CE PRODUIT



Participons à la protection de notre environnement en éliminant les piles et les produits électriques usagés de façon responsable. Les déchets électriques et électroniques (DEEE) et les batteries ne doivent pas être jetés avec les ordures ménagères. Contacter la mairie de votre domicile pour connaître la marche à suivre afin que des substances polluantes ne contaminent pas l'environnement. Le logo qui est apposé sur ce produit témoigne de votre participation à la collecte, la récupération, au recyclage et la réutilisation de ces déchets. Pb Batteries au plomb/Cd Batteries au cadmium/Hg batteries au mercure.

### CONDITIONS DE GARANTIE

**ATTENTION :** la garantie est valable seulement si elle est accompagnée du ticket de caisse original.

### CLAUSES DE GARANTIE

1. L'appareil est garanti contre les défauts de fabrication pendant 24 mois à partir de la date d'achat indiquée sur le ticket de caisse.
2. Les parties esthétiques, les batteries, les poignées, les LED, les ampoules, les parties amovibles comme toutes les parties sujettes à l'usure, les dommages créés par négligence, l'usage ou l'installation impropres ou non conformes aux instructions présentées sur le manuel d'utilisation, et dans tous les cas causés par des phénomènes étrangers au fonctionnement normal du produit sont exclus de la garantie. En particulier et à titre d'exemples le fait de tailler le câble d'alimentation électrique ou d'oublier de recharger les batteries au plomb tous les 3 mois annulent de fait la garantie.
3. La garantie s'annule si l'appareil a été ouvert, manipulé et/ou réparé par des personnes non autorisées.
4. La garantie s'entend comme substitution ou réparation des pièces et composants défectueux, y compris la main d'œuvre nécessaire à la remise en marche du produit.
5. VELAMP INDUSTRIES SRL se réserve le droit de réparer le produit défectueux ou le remplacer par un modèle identique ou similaire, sans que

cette opération ne constitue une prolongation de la garantie.

6. Sont exclus toute forme de dédommagements ou indemnisations pour d'éventuels dommages directs ou indirects de quelque nature que ce soit à l'appareil ou biens causés par l'usage ou la suspension de l'usage de l'appareil

7. Dans tous les cas applicables, les frais et les risques de transport sont à la charge du client.

## Ⓛ INSTALLATIONSHINWEISE UND VERWENDUNG AUSSENS TRAHLER IS747NG-2

### SICHERHEITS- UND WARNHINWEISE :

- Während des Betriebes die Leuchte nicht anfassen. Die LEDs können sehr heiß werden. Niemals direkt in den Lichtstrahl schauen, dies kann zu Augenschäden führen.
- Setzen Sie die Lampe niemals einem direkten Wasserstrahl (z.B. Gartenschlauch) aus und tauchen Sie diese niemals in Wasser oder andere Flüssigkeiten.
- Das Produkt darf nicht verändert oder umgebaut werden. Veränderungen an der Lampe führen zum Erlöschen der Garantie.
- Die LEDs sind nicht austauschbar
- Das Produkt muss geerdet werden
- Wenn das Schutzglas gebrochen wird oder beschädigt ist, müssen Sie es ersetzen.

### PFLEGE UND WARTUNG :

- Vor der Reinigung müssen Sie sicherstellen, dass die Stromzufuhr unterbrochen ist.
- Zur Reinigung des Gehäuses verwenden Sie ein trockenes oder leicht angefeuchtetes Tuch. Die Reinigung des Schutzglases kann mit einem handelsüblichen Glasreiniger erfolgen.
- Niemals Chemikalien oder Scheuermittel zur Reinigung verwenden.



Bedeutung des Symbols auf dem Produkt, der Verpackung oder Gebrauchsanleitung. Elektrogeräte sind Werkstoffe und gehören am Ende der Laufzeit nicht in den Hausmüll! Helfen Sie uns bei Umweltschutz und Ressourcenschonung und geben Sie dieses Gerät bei den entsprechenden Rücknahmestellen ab. Fragen dazu beantwortet Ihnen die für die Abfallbeseitigung zuständige Organisation oder Ihr Fachhändler.

### GEWÄHRLEISTUNG

(für die Inanspruchnahme der Garantie bewahren Sie bitte die Kaufquittung bzw. den Kassenbon auf!)

### GARANTIE-BEDINGUNGEN

1. Die Garantieleistung erstreckt sich auf 24 Monate ab Kaufdatum und deckt Fabrikations- und Materialfehler
2. Ausgeschlossen aus der Garantie sind die Batterien, die Außengriffe, die LED's, die herausnehmbaren Teile, mögliche durch unsachgemäße Handhabung verursachte Schäden, Schäden die aus einer fehlerhaften oder nicht anwendungsgemäßen Inbetriebnahme entstehen können
3. Die Garantie entfällt wenn es feststeht, dass das Gerät von nicht autorisierten Personen repariert wurde
4. Unter dem Begriff „Gewährleistung“ versteht man den Austausch oder die Reparatur von Teilen welche als fehlerhaft anerkannt wurden inkl. der dafür notwendigen Lohnkosten
5. VELAMP obliegt die Entscheidung, das gesamte Gerät durch das selbe Modell oder durch ein Alternativmodell auszutauschen; dies verlängert jedoch den ursprünglichen Garantie-Zeitraum nicht
6. Ein Anspruch auf Schadenersatz in Folge von direkten oder indirekten Personen- oder Sachschäden die aus der fehlerhaften Funktion des Geräts entstehen können, ist ausgeschlossen
7. Die mit einer Rücksendung des fehlerhaften Geräts verbundenen Kosten und Risiken gehen zu Lasten des Käufers

## E INSTRUCCIONES DE INSTALACIÓN Y USO FAROS IS747NG-2

### INDICACIONES DE SEGURIDAD:

- No tocar nunca la lámpara mientras esté funcionando. El led podría estar muy caliente. Nunca fijar la mirada directamente a la luz. Podría causar graves daños visuales.
- No exponer nunca el proyector a un chorro de agua directo (por ejemplo al riego del jardín). Nunca sumergir en el agua.
- El producto no debe ser modificado, transformado ni reparado por personal no autorizado. Cualquier manipulación del producto provocará la invalidez inmediata de la garantía.
- Los leds no tienen recambio.
- El producto deberá ser conectado a tierra.
- Si el vidrio se rompe o se deteriora debe sustituirlo.

### LIMPIEZA:

- Antes de limpiar el producto asegurarse de que la corriente haya sido cortada.
- Para limpiar el exterior del proyector usar paño seco ligeramente húmedo. La limpieza del cristal puede ser efectuada con un detergente doméstico.
- No usar productos abrasivos o químicos.

### INFORMACION PARA DESECHAR EL PRODUCTO

para el cumplimiento de las Directivas 2002/95/CE, 2002/96/CE y 2003/108/CE, relativas a la reducción del uso de materias peligrosas en aparatos eléctricos y electrónicos, y también a la gestión de residuos



El símbolo del cubo de basura tachado que hay en el aparato o en su embalaje significa que el producto, al final de su vida útil, a centros apropiados para la recogida selectiva de residuos electrónicos y eléctricos, o devolverlo al detallista cuando compre un aparato nuevo equivalente. La recogida selectiva de aparatos desechados para el reciclaje de residuos, tratamiento y eliminación compatible con el entorno contribuye a evitar posibles efectos negativos en el medio ambiente y en la salud pública y favorece la reutilización y/o reciclaje de los materiales que componen el aparato. La eliminación no autorizada del producto por parte del usuario supone la aplicación de sanciones según la regulaciones legales actuales. Para mayor información acerca del sistema de gestión de residuos contacte con las autoridades locales competentes.

**ATENCIÓN:** la garantía no tiene validez sin la factura o el recibo de compras.

### CLAUSULAS Y GARANTIA

1. El aparato está garantizado contra defectos de material y fabricación durante 24 meses – salvo ampliación– desde la fecha de la compra.
2. Están exentos de la garantía la estética, el asa, la batería, los LED, las bombillas, deterioro por uso, daños provocados por negligencia, instalación incorrecta o no conforme a las instrucciones suministradas con el libro de instrucciones o causadas por fenómenos extraños al funcionamiento normal del aparato. Particularmente, por ejemplo, se advierte expresamente que el hecho de cortar el cable de alimentación del transformador o el hecho de olvidar la recarga de las baterías de plomo que utiliza el aparato, anulan de hecho la garantía.
3. La garantía quedará anulada siempre que el aparato haya estado manipulado reparado por personal no autorizado.
4. Por garantía se entiende la sustitución o reparación de los componentes reconocidos como defectuosos de fábrica, incluida la mano de obra necesaria.
5. A discreción de Velamp Industries, srl, el aparato podrá ser completamente sustituido por el mismo modelo u otro alternativo, sin que esto constituya prolongación de la garantía.
6. Queda excluida cualquier compensación de daños directos o indirectos de cualquier naturaleza a personas o cosas por el uso o suspensión de uso del aparato.
7. En cualquier caso los gastos y riesgos de transporte serán a cargo del comprador

## H SZERELÉSI ÚTMUTATÓ ÉS HASZNÁLATA LÁMPÁK IS747NG-2

### BIZTONSÁGI ELŐÍRÁSOK ÉS FIGYELMEZTETÉS:

- Ne érintse meg a reflektorlencsét, ha a lámpa be van kapcsolva vagy nemrég volt bekapcsolva. A lencse forró lehet és súlyos égési sérülést okozhat. A lámpával ne világítson közvetlenül szembe, mert látáskárosodáshoz vezet. Ne világítson a lámpával más fejére.
- A reflektort ne merítse vízbe. Közvetlenül ne világítson meg a reflektorral vízsugarat (például a kerti slagot).
- A garancia nem vonatkozik átalakított reflektorra és az alábbi esetekre: helytelen használatból, nem megfelelő karbantartásból és használatból eredő meghibásodás, jogosulatlan személy által történő szétszerelés vagy javítási kísérlet.
- A LED nem cserélhető.
- A terméket földelni kell
- A sérült vagy törött védőüveget ki kell cserélni.

### KEZELÉS ÉS KARBANTARTÁS:

A lámpát tisztítása előtt a hálózatról le kell kapcsolni.  
A burkolat tisztításához száraz vagy enyhén nedves törölkendő használjon. A kereskedelemben beszerezhető üveg tisztítóval lehet a biztonsági üveget tisztítani.  
A tisztításhoz soha ne használjon vegyszert vagy súrolószert.



A pitogram azt jelzi, hogy a terméket nem szabad a háztartási szemétközlőbe kidobni, elhasználódása után szelektív hulladékgyűjtőbe kell helyezni.

A környezetszennyezés és egészségkárosodás elkerülése érdekében gondoskodni kell a környezetkímélő megsemmisítéséről illetve újrahasznosításáról.

### GARANCIÁLIS FELTÉTELEK

**Figyelem!** A garancia nem érvényesíthető a vásárlást igazoló nyugta vagy számla nélkül.

#### GARANCIÁRA VONATKOZÓ ZÁRADÉKOK:

1. A termékre az eladástól számítotól 24 hónapig érvényes a garancia anyag-és gyártásból eredő meghibásodásra.
2. A garancia nem érvényes az alábbiakra: esztétikai alkatrészek, elemek, kezelő gombok, LED-ek, izzők, kopásnak kitett cserélhető alkatrészek, gondatlanságból adódó meghibásodás, nem megfelelő használatból, kezelésből adódó meghibásodás, a használati utasítás figyelmeztetésétől eltérő üzemeltetés, a termék szabályos működtetésétől eltérő jelenségek okozta meghibásodás. Példaként garancia elvesztését okozza a transzformátor-garancia levágása a tápkábelről, vagy az, ha az ólomakkumulátor megadott időszaki feltöltése elmarad.
3. Nem érvényes a garancia akkor, ha szakértelem hiányából adódik a meghibásodás, vagy nem szakavatott személy javítja a készüléket.
4. A garancia kiterjed a meghibásodott alkatrész cseréjére vagy javítására, beleértve a felmerülő munkaköltséget is.
5. A Velamp saját belátása szerint a terméket ugyanazzal a modellel vagy alternatív termékkel helyettesítheti garancia kiterjesztése nélkül.

### Ⓛ INSTALACJA I UŻYCIE STACJONARNEGO REFLEKTORA:

#### OSTRZEŻENIA I BEZPIECZENSTWO:

- Nie dotykać soczewki reflektora, kiedy jest on włączony lub został niedawno wyłączony. Soczewka będzie bardzo gorąca i może spowodować poważne poparzenia. Chronić oczy przed bezpośrednim oddziaływaniem reflektora, gdy jest on włączony - nigdy nie patrzeć bezpośrednio w stronę źródła światła. Zabronione jest kierowanie soczewki reflektora w stronę innych osób.
- Nie umieszczać lampy w wodzie. Nigdy nie umieszczają sprzętu bezpośrednio w obszarze działania strumienia wody (na przykład węża

ogrodowego).

- Gwarancja nie obejmuje reflektorów, które zostały przerobione lub zniszczone w wyniku: niewłaściwego użytkowania, niewłaściwego przechowywania, rozmontowania na części lub próby naprawy przez osobę nie posiadającą do tego kompetencji.
- Diody LED nie są wymienne
- Produkt musi znajdować się na ziemi.
- Jeśli szkło ochronne jest porysowane albo zniszczone, należy je wymienić.

### PIELĘGNACJA I KONSERWACJA:

- Przed rozpoczęciem czyszczenia sprzętu należy upewnić się, że sprzęt został odłączony od źródła zasilania. Używać jedynie suchej lub lekko wilgotnej szmatki do czyszczenia obudowy. Opcjonalnie dostępne są specjalistyczne produkty do czyszczenia szkła.
- Nigdy nie używać do czyszczenia artykułów chemicznych lub materiałów ściernych.



Według Dyrektywy 2002/95/CE, 2002/96/CE oraz 2003/108/CE o ograniczeniu stosowania niektórych niebezpiecznych substancji w sprzęcie elektrycznym i elektronicznym oraz o zużyciu sprzętu elektrycznego i elektronicznego, symbol przekreślonego kosza na śmieci znajdujący się na urządzeniu lub na opakowaniu wskazuje, że produkt ten, po upływie okresu jego przydatności, nie może być składowany z innymi odpadami. W związku, z tym użytkownik będzie musiał przekazać niepotrzebny sprzęt odpowiednim punktem segregacji odpadów elektronicznych i elektrotechnicznych lub zwrócić go sprzedawcy w chwili zakupu nowego sprzętu tego samego rodzaju, w stosunku jeden do jeden. Odpowiednia segregacja odpadów, w celu późniejszego przekazania ich do recyklingu, przetwarzania i likwidacji w zgodzie ze środowiskiem, przyczynia się do uniknięcia możliwych skutków negatywnych dla środowiska i dla zdrowia oraz ułatwia ponowne wykorzystanie i/lub recykling materiałów, z których zbudowany jest dany sprzęt. Nieprawidłowe składowanie produktu przez użytkownika powoduje nałożenie sankcji administracyjnych przewidzianych obowiązującym prawem.

### WARUNKI GWARANCJI:

Uwaga: Gwarancja jest ważna tylko z dowodem zakupu.

### WARUNKI GWARANCJI:

1. Urządzenie posiada gwarancję na 24 miesiące, licząc od dnia zakupu.
2. Wyłączone z gwarancji są: elementy estetyczne, baterie, gałki, diody LED, żarówki, ładowarki i akumulatory, części ruchome, uszkodzenia spowodowane nieprawidłowym użytkowaniem, nieodpowiednią instalacją lub instalacją niezgodną za zaleceniami producenta lub jakimikolwiek odchyleniami spowodowanymi nieprawidłowym użytkowaniem sprzętu. Przykładowo, odcięcie przewodu zasilającego od transformatora lub nienaładowanie baterii unieważnia gwarancję.
3. Gwarancja jest nieważna jeżeli produkt był rozmontowany lub naprawiony przez nieautoryzowaną do tego osobę oraz w przypadku niewłaściwego przechowywania produktu, niewłaściwego transportu, nieprawidłowego montażu, zniszczenia produktu wskutek przyczyn niezależnych od samego produktu.
4. Odszkodowanie za bezpośrednie lub pośrednie szkody jakiegokolwiek rodzaju dla osób lub rzeczy, za użytkowanie lub zawieszenia stosowania produktu jest wykluczone.
5. Klient jest odpowiedzialny za transport produktu do miejsca zakupu lub autoryzowanego serwisu.

6Gwarancja jest ważna wyłącznie z dowodem zakupu.

7. Czas załatwienia reklamacji na podstawie gwarancji wynosi do 31 dni.

8. Niniejsza gwarancja na produkt konsumencki nie wyłącza, nie ogranicza ani nie zawieszka uprawnień wynikających z niezgodności towaru z umową; gwarancja wyłącza odpowiedzialność sprzedawcy z tytułu rękojmi za wady fizyczne produktu.

9. Jeżeli podczas okresu gwarancyjnego wystąpi usterka, która nie może być naprawiona, urządzenie zostanie wymienione na nowe lub zostanie zwrócona równowartość zakupu.

### ☞ INSTALACE A POUŽITÍ IS747NG-2 BODOVÝCH SVĚTEL

#### BEZPEČNOST A VAROVÁNÍ:

- Nedotýkejte se čočky světla, pokud je zapnuto nebo pokud v poslední době bylo zapnuto. Objektiv bude horký a může způsobit vážné popáleniny. Chcete-li zabránit vážnému poškození zraku, nikdy se nedívejte do světla, když svítí. Nikdy nesvitte do obličeje někomu jinému.
- Nepokládejte světlo do vody. Nikdy nevystavujte světlo přímému proudu vody (například zahradní hadice).
- Záruka se nevztahuje na světlomety, které byly změněny nebo poškozeny v důsledku: zneužívání, nesprávné údržby, nesprávného používání, demontáže dílů a / nebo pokusů o opravu jinou osobou nežli pověřeného pracovníka.
- LED diody nejsou vyměnitelné
- Výrobek musí být uzemněn
- Pokud je ochranné sklo rozbité nebo poškozené budete jej muset vyměnit.

#### PÉČE A ÚDRŽBA:

- Před čištěním zkontrolujte, že napájení bylo odpojeno.
- Použijte suchý nebo mírně vlhký hadřík. Komerčně dostupné čističe skla můžou být použity k čištění bezpečnostního skla.
- Nikdy nepoužívejte chemikálie nebo abrazivní čističe.



V plnění směrnice 2002/95/CE, 2002/96/CE a 2003/108/CE, týkající se snížení používání nebezpečných látek elektrických a elektrických spotřebičů a také k odstraňování odpadů: Symbol přeškrtnutého koše, který je na zařízení nebo na obalu znamená, že výrobek na konci jeho životnosti musí být shromážděn odděleně od ostatních odpadů. Proto, bude uživatel muset dát přístroj na konci jeho životnosti do odpovídajících center pro oddělený sběr elektrických a elektrotechnických odpadů, nebo vrátit zpět do maloobchodu při nákupu nového zařízení s podobným druhem. Zasláním vhodné oddělené zařízení do recyklace odpadů, se přispívá ke kompatibilní dispozici s prostředím a zabraňuje se možným negativním dopadům na životní prostředí a na zdraví a přispívá se k opětovnému použití a / nebo recyklaci materiálů, s nimiž je zařízení podobné nebo vhodné. Neoprávněná likvidace výrobku uživatelem zahrnuje použití sankcí na základě platných právních předpisů. Pro další informace týkající se sběrných systémů kontaktujte místní příslušné orgány.

#### ZÁRUČNÍ PODMÍNKY

Pozor: záruka není platná bez záručního listu nebo faktury.

#### USTANOVENÍ ZÁRUKY:

1. Na výrobek se poskytuje záruka po dobu 24 měsíců od data zakoupení a to na vady materiálu a výroby.
2. Vyloučeny ze záruky jsou: estetické prvky, baterie, spínače, LED žárovky, odnímatelné části vystavené opotřebení, poškození v důsledku nedbalosti,

nesprávne použiť, nesprávna inštalácia alebo inštalácia není v súlade s varovaním v návodu k obsluhu, nebo v dôsledku jeví mimo normálního provozu výrobku. Zejména, a jako příklad, uvádíme, že řezání napájecího kabelu transformátoru nebo skutečnost, zapomínat dobíjet olovené baterie produktu, který používáte vede ke zrušení platnosti záruky.

3. Tato záruka je neplatná, pokud s produktem při opravě manipulovala nepovolaná osoba.
4. Záruka znamená nahrazení nebo opravu částí označených jako vadné z výroby, včetně nákladů na práci.
5. Jménem Velamp Industries srl, může celý výrobek být nahrazen stejným modelem nebo alternativním produktem, bez jakéhokoliv prodloužení záruky.
6. Náhrada za buď přímé nebo nepřímé škody jakéhokoliv druhu osobám nebo věcem, při používání výrobku je vyloučeno.
7. Zákazník je zodpovědný za jakékoli přepravní poplatky a rizika.

## INŠTALÁCIA A POUŽITIE IS747NG-2 BODOVÝCH SVETIEL

### BEZPEČNOSŤ A VAROVANIE:

- Nedotýkajte sa šošovky svetla, ak je zapnuté alebo ak v poslednej dobe bolo zapnuté. Objektív bude horúci a môže spôsobiť vážne popáleniny. Ak chcete zabrániť vážnemu poškodeniu zraku, nikdy sa nepozerajte do svetla, keď svieti. Nikdy nesviette do tváre nikomu inému.
- Nekladte svetlo do vody. Nikdy nevystavujte svetlo priamemu prúdu vody (napríklad záhradná hadica).
- Záruka sa nevzťahuje na svetlomety, ktoré boli zmenené alebo poškodené v dôsledku: zneužití, nesprávnej údržby, nesprávneho používania, demontáže dielov a / alebo pokusov o opravu inou osobou než povereným pracovníkom.
- LED diódy nie sú vymeniteľné
- Výrobok musí byť uzemnený
- Ak je ochranné sklo rozbité alebo poškodené budete ho musieť vymeniť.

### STAROSTLIVOSŤ A ÚDRŽBA:

- Pred čistením skontrolujte, že napájanie bolo odpojené.
- Použite suchú alebo mierne vlhkú handričku. Komerčne dostupné čističe skla môžu byť použité na čistenie bezpečnostného skla.
- Nikdy nepoužívajte chemikálie alebo abrazívne čističe.



Svietidlo je možné umiestniť na akýkoľvek statív pomocou otvoru pre skrutku (4) (adaptér nie je súčasťou dodávky).  
V plnenie smerníc 2002/95/CE, 2002/96/CE a 2003/108/CE, týkajúcej sa zníženia používania nebezpečných látok elektronických a elektrických spotrebičov a tiež na odstraňovanie odpadov: Symbol preškrtnutého koša, ktorý je na zariadení alebo na obale znamená, že výrobok na konci jeho životnosti sa musí zhromažďovať oddelene od ostatných odpadov. Preto bude užívateľ musieť dať prístroj na konci jeho životnosti do príslušných centier pre separovaný zber elektronických a elektrotechnických odpadov, alebo vrátiť späť do maloobchodu pri nákupe nového zariadenia s podobným druhom. Zaslaním vhodne oddeleného zariadenia do recyklácie odpadov sa prispieva ku kompatibilnej dispozícii s prostredím a zabraňuje sa možným negatívnym dopadom na životné prostredie a na zdravie a prispieva sa na opätovné použitie a / alebo recykláciu materiálov, s ktorými je zariadenie podobné alebo zhodné. Neoprávnená likvidácia výrobku užívateľom zahŕňa použitie sankcií na základe platných právnych predpisov. Pre ďalšie informácie týkajúcej sa zberných systémov kontaktujte príslušné miestne orgány.

### ZÁRUČNÉ PODMIENKY

Pozor: záruka nie je platná bez záručného listu alebo faktúry.

### USTANOVENIA ZÁRUKY:

1. Na výrobok sa poskytuje záruka na dobu 24 mesiacov od dátumu zakúpenia a to na chyby materiálu a výroby.

2. Vylúčené zo záruky sú: estetické prvky, batérie, spínače, LED žiarovky, odnímateľné časti podliehajúce opotrebovaniu, poškodenie v dôsledku nedbanlivosti, nesprávne použitie, nesprávna inštalácia alebo inštalácia nie je v súlade s varovaním v návode na obsluhu, alebo v dôsledku javov mimo novej prevádzky výrobku. Najmä, a ako príklad, uvádzame, že rezanie napájecieho kábla transformátora alebo skutočnosť zabúdať dobíjať olovené batérie produktu, ktoré používate, vedie k zrušeniu platnosti záruky.
3. Táto záruka je neplatná, ak s produktom pri opravě manipulovala nepovolaná osoba.
4. Záruka znamená nahrazenie alebo opravu častí označených ako chybné z výroby, vrátane nákladov na prácu.
5. Menom Velamp Industries srl, môže byť celý výrobok nahradený rovnakým modelom alebo alternativným produktom, bez akéhokoľvek predĺženia záruky.
6. Náhrada za buď priame alebo nepriame škody akéhokoľvek druhu osobám alebo veciam pri používaní výrobku je vylúčená.
7. Zákazník je zodpovedný za akékoľvek prepravné poplatky a riziká.

## INSTRUCTIES VOOR DE INSTALLATIE EN GEBRUIK VAN HET VERLICHTING IS747NG-2

### VEILIGHEIDSLINSTRUCTIES

Nooit de lamp aanraken tijdens het gebruik, het LED kan zeer heet zijn.

Nooit in het licht kijken, dit kan leiden tot ernstig oogletsel.

De verlichting toestel nooit met water besproeien (bijv. tuinslang) en nooit in het water dompelen.

Het product mag niet worden gewijzigd, verwerkt of hersteld door onbevoegden. Bij elke onbevoegde handeling zal de garantie niet meer van toepassing zijn.

Leds zijn niet vervangbaar

De netstroom aansluiting moet voorzien zijn van een haarding.

Als het beschermingsglas wordt gebroken of beschadigt, moet u het vervangen.

### SCHOONMAKEN:

Voordat u het product reinigt, zorg ervoor dat het toestel niet aan het netstroom aangesloten is.

Om de buitenkant van het toestel te reinigen gelieve een droge of licht vochtige doek te gebruiken.

Het reinigen van glas kan worden uitgevoerd met een mild schoonmaakmiddel.

Gebruik nooit schuurmiddelen of chemische producten.

### INFORMATIE VOOR GEBRUIKERS VAN HUISHOUDLIJKE TOESTELLEN

Op grond van art. 13 van wetsbesluit 25 juli 2005 n. 151 "Uitvoering van de Richtlijnen 2002/95/EG, 2002/96/EG en 2003/108/EG inzake de beperking van het gebruik van gevaarlijke stoffen in elektrische en elektronische apparatuur en de verwijdering van afvalstoffen" en wet decreet nr. 188 van 20 november 2008 "De ten uitvoerlegging van Richtlijn 2006/66/EG inzake batterijen en accu's"



Het symbool van de elektronische apparaten, batterijen en accu's of op de verpakking geeft aan dat de toestel een batterijen / accu 's bevat.

Aan het einde van zijn levensduur de batterijen moeten gescheiden ingezameld worden van ander afval. De gebruiker moet daarom deze producten afgeven aan het juiste inzamelpunt, of ze terug brengen naar de

winkel

De gescheiden inzameling van het opnieuw opstarten van de apparatuur en batterijen/accu's worden verwijderd om recycling, behandeling en milieuvriendelijke afvalverwerking draagt bij aan het voorkomen van schadelijke effecten op het milieu, de menselijke gezondheid en bevordert het hergebruik en/of recycling van materialen waaruit ze zijn samengesteld.

Illegale verwijdering van de batterij/accu's uit de toestellen is in strijd met de wetgeving en kan mogelijk sancties mee brengen.

## GARANTIE

LET OP: De garantie is niet geldig zonder de ontvangst-of aankoopbewijs.

## VOORWAARDEN EN GARANTIE

1. Het toestel heeft een garantie van 24 maanden - behoudens verlenging - vanaf de datum van aankoop tegen materiaal- en fabricage fouten.
2. Uitsluiting garantie: esthetische onderdelen, batterijen, knoppen, LED's, lampen, afneembare onderdelen die aan slijtage onderhevig, schade veroorzaakt door verwaarlozing, het gebruik of onjuiste installatie niet in overeenstemming met de instructies in de handleiding of op andere wijze veroorzaakt door fenomenen buiten de normale werking van het apparaat.  
In het bijzonder en bij wijze van voorbeeld wordt uitdrukkelijk vermeld dat het snijden van de voedingskabel van de transformator of het niet opladen van de lood batterij, niet door de garantie gedekt zal worden.
3. Deze garantie vervalt als met het apparaat is geknoeid of hersteld door onbevoegden.
4. De garantie dekt de vervanging of reparatie van onderdelen van een erkend dealer, inclusief de werk uren.
5. Onder voorbehoud zal Velamp Industries Ltd het beschadigd toestel vervangen met het zelfde model of gelijkwaardig model als alternatief product, zonder dat dit een uitbreiding van de garantie inhoud.
6. Het zullen geen vergoeding van directe of indirecte schade terug betaald worden, van welke aard ook aan personen of goederen, voor het gebruik of niet-gebruik van het toestel
7. In elk geval de kosten en risico's van het vervoer zullen altijd voor rekening van de koper zijn.

## Ⓞ ΕΓΚΑΤΑΣΤΑΣΗ ΚΑΙ ΧΡΗΣΗ ΤΟΥ ΠΡΟΒΟΛΕΑ IS747NG-2

### ΟΔΗΓΙΕΣ ΑΣΦΑΛΕΙΑΣ ΚΑΙ ΠΡΟΕΙΔΟΠΟΙΗΣΕΙΣ:

- Μην αγγίζετε τον προβολέα κατά τη διάρκεια της λειτουργίας του ή αν έχει πρόσφατα λειτουργήσει μπορεί λόγω της θερμοκρασίας να προκληθούν σοβαρά εγκαύματα. Ποτέ μην κοιτάζετε το LED όσο λειτουργεί, μπορεί να προκαλέσει σοβαρά προβλήματα στα μάτια. Ποτέ μην ρίχνετε τη δέσμη φωτός στα μάτια κάποιου άλλου.
- Αποφύγετε την επαφή του προβολέα με το νερό ή την τοποθέτηση του σε σημείο που μπορεί να βραχεί (π.χ. κοντά σε μηχανισμό ποτίσματος)
- Η εγγύηση δεν καλύπτει προβολείς που έχουν αλλοιωθεί ή τροποποιηθεί εξαιτίας : κακής συντήρησης, κακής χρήσης, αποσυρμολόγησης ή/και προσπάθειας διόρθωσης αυτού από μη εξουσιοδοτημένο άτομο. Οποιαδήποτε τροποποίηση του προϊόντος οδηγεί σε ακύρωση της εγγύησης.
- Τα LED δεν αντικαθίστανται.
- Το προϊόν πρέπει να γεωφθεί.
- Αν το προστατευτικό γυαλί σπάσει ή ραγιστεί πρέπει να αντικατασταθεί.

### ΦΡΟΝΤΙΔΑ ΚΑΙ ΣΥΝΤΗΡΗΣΗ

- Πριν από τον καθαρισμό, βεβαιωθείτε ότι η συσκευή είναι

απενεργοποιημένη.

- Χρησιμοποιήστε για τον καθαρισμό του ένα στεγνό ή ελαφρώς υγρό πανάκι. Ο καθαρισμός στο γυάλινο κάλυμμα μπορεί να γίνει με κοινά καθαριστικά οικιακής χρήσης. Ποτέ μην χρησιμοποιείτε χημικά ή λειαντικά



Εκπληρώνει τις ντιρεκτιβες 2002/95/CE, 2002/96/CE και 2003/108/CE, σχετικά με τη μείωση της χρήσης επιβλαβών υλικών στα ηλεκτρονικά, ηλεκτρικές συσκευές και τη διαίριση αποβλήτων. Το σύμβολο του διαγραμμένου καδού που υπάρχει στο προϊόν ή τη συσκευασία υποδηλώνει ότι το προϊόν στο τέλος της λειτουργίας του πρέπει να συλλεγεται χωριστά από τα υπόλοιπα εξαρτήματα του. Γι' αυτό ο χρήστης θα πρέπει να το δώσει σε εξουσιοδοτημένους διαχειριστές ανακύκλωσης ηλεκτρικών και ηλεκτρονικών συσκευών. Ο διαχωρισμός των μερών του προϊόντος καθώς και η σωστή διαίριση τους μετά το χρόνο ζωής του με την προώθηση τους στους αρμόδιους διαχειριστές υλικών συνεισφέρει στην προστασία του περιβάλλοντος και της δημόσιας υγείας και συμβάλλει στην ανακύκλωση των υλικών. Η λανθασμένη διαίριση του προϊόντος στο τέλος της σφελιμής ζωής του μπορεί να επιφέρει κυρώσεις με βάση τις διατάξεις των νομών σε ισχύ για τα θέματα αυτά. Για περισσότερες πληροφορίες για θέματα διαίρισης τετιων υλικών απευθυνθείτε στις αρμόδιες αρχές.

## ΠΡΟΥΠΟΘΕΣΕΙΣ ΕΓΓΥΗΣΗΣ

Η εγγύηση δεν ισχύει χωρίς το αποδεικτικό αγοράς.

## ΟΡΟΙ ΤΗΣ ΕΓΓΥΗΣΗΣ

1. Το προϊόν καλύπτεται από εγγύηση 24 μηνών από την ημερομηνία αγοράς που αφορά αστοχίες υλικών και κατασκευής του προϊόντος
2. Εξαιρούνται από την εγγύηση οι μπαταρίες, τα LED, οι λαμπτήρες, τα κινητά μέρη του προβολέα εξαιτίας της αμελείας, της κακής χρήσης και εγκατάστασης που δεν συμφωνεί με τον τρόπο και τις οδηγίες αυτού του φυλλαδίου. Ειδικότερα, και σαν παράδειγμα, αναφέρεται πως αν κάποιος κοψεί το καλώδιο του μετασχηματιστή ή ξεχάσει για μεγάλο διάστημα να φορτίσει τις μπαταρίες μολύβδου του προβολέα τότε αυτομάτως παύει να ισχύει η εγγύηση.
3. Η εγγύηση δεν ισχύει αν ο προβολέας ανοίχεται και επισκευαστεί από μη εξουσιοδοτημένο άτομο.
4. Ως «εγγύηση» ορίζεται η αντικατάσταση ή επισκευή των μερών του προϊόντος που αναγνωρίζονται ως ελαττωματικά ή μη λειτουργικά χωρίς επιπλέον κόστος για τον πελάτη
5. Η VELAMP διατηρεί το δικαίωμα να αντικαταστήσει το προϊόν με το ίδιο ή κάποιο παρεμφερές, χωρίς όμως να επεκτείνει παράλληλα την εγγύηση.
6. Αποζημίωση για εμμεση ή άμεση ζημία/φθορά οποιασδήποτε φύσης, σε αντικείμενα ή πρόσωπα, από τη χρήση ή μη χρήση του προϊόντος, δεν δίνεται
7. Μεταφορικά έξοδα και το ρίσκο των μετακινήσεων του προϊόντος βαραινουν αποκλειστικά τον πελάτη.

## Ⓞ INSTRUCTIUNI DE INSTALARE ŞI UTILIZAREA IS747NG-2 LUMINI

### INSTRUCTIUNI DE SIGURANTA:

Niciodată nu atingeți în timpul funcționării lămpii. LED-ul poate fi foarte fierbinte. Niciodată nu uita în lumina de la fața locului. Ar putea provoca leziuni oculare grave.

Nu expuneți niciodată farul direct unui curent de apă (de exemplu, furtun de gradina). Nu scufundați niciodată în apă.

Produsul nu trebuie să fie modificate, prelucrate, reparate de către persoanele neautorizate. Orice modificare cu produsul provoacă încetarea imediată a garanției.

- LED-urile nu sunt înlocuite

Produsul trebuie să fie legate la pământ

Dacă geamul protector este deteriorat sau rupt, va trebui să înlocuiți-o.

#### CURATARE:

Înainte de a curăța produsul, asigurați-vă că puterea a fost închis.

Pentru a curăța exteriorul farului, folosiți o cârpă uscată sau ușor umezită.

Curățarea sticla se poate face cu un detergent de uz casnic slab.

Nu folosiți niciodată substanțe abrazive sau substanțe chimice.

#### INFORMAȚIE DE UTILIZATORII APARATELOR DE UZ CASNIC

Potrivit articolului 13 din Decretul Legislativ 25 iulie 2005, n 151 "Punerea în aplicare a Directiv 2002/95/CE, 2002/96/CE și 2003/108/CE privind reducerea de CO de substanțe periculoase în echipamentele electrice și "Decretul nr legislativ și 188 din 20 noiembrie 2008" electronică, precum și de eliminare a deșeurilor Punerea în aplicare a Directivei 2006/66/CE privind bateriile și acumulatorii și deșeurile acestora"



Simbolul din aparatele electronice, baterii și acumulatori indică faptul că echipamentele, și bateriile / bateriile reincărcabile în ea, la sfârșitul duratei de viață trebuie colectate separat de alte deșeuri. Utete, prin urmare, ar trebui să fie acordată produselor sdetti au ajuns la echipamentelor, atunci când cumpără un produs nou ecghivalent, pe un unu la unu). Colectarea separată pentru următoarea pornire a echipamentului și a bateriilor/acumulatorilor sunt dispuse la reciclare, tratare și eliminare echipamente ambientalmente ajută la prevenirea eventualelor efecte negative asupra mediului înconjurător și a sănătății și promovează reutilizarea sau reciclarea materialelor care sunt compuse. Eliminarea ilegală de echipamente, baterii și acumulatori de comnpota utilizator aplicarea de sancțiuni în conformitate cu legislația și regulamentele în vigoare.

#### GARANȚIE

**ATANȚIE:** Garanția nu este valabilă fără primirea sau dovada de cumpărare

#### TERMENI ȘI GARANȚIE

1. Unitatea este garantat timp de 24 luni - obiectul extinderii - de la compărării împotriva defectelor de material și de manodoperă.
2. Noi nu garantăm piesele estetice, baterii, butoane, LED-uri, lampadin, piese supuse uzurii asportaili, daune cauzate de neglijență, utilizarea, instalarea incorectă sau neorespunzătoare respectarea riportae nu cu instrucțiunile de utilizare sau cu toate acestea cauzate de fenomene din afara aparatului normală funcționamnto. În mod articular, precum și modul de exemplu, se subliniat în mod expres că faptul ca au tăiat cabdul de alimentare al transformatorului, fie prin uitare pentru a reincarca bateria plumb a produselor care le folosesc sunt de fapt anulează garanția.
3. Această garanție este nulă în cazul în care unitatea a fost falsificat, cu sau ripaato neautorizate de confort.
4. Garanția acopera inlocuirea sau repararea pieselor reconoscute ca fiind defecte de manodoperă, inclusiv forța de muncă necesară.
5. La latitudinea de Velamp Industries Ltd. întregul echipament audio-vizual poate fi înlocuit cu același model sau un produs alternativ, fără ca aceasta săconstituite extindere a garanției.
6. E Despăgubirea pentru daunele directe sau indirecte de orice natura persoanelor sau bunurilor, pentru utilizarea sau lipsa de utilizare a dispozitivului.
7. În orice caz, costurile și riscurile de transport vor fi suportate de către cumpărător.

#### ☞ INSTALACIJA I KORIŠTENJE IS747NG-2 REFLEKTORA

#### SIGURNOST I UPOZORENJE:

- Nemojte dirati zaštitno staklo svjetiljke ako je svjetiljka uključena ili je nedavno bila uključena. Staklo bi moglo biti vruće te može uzrokovati ozbiljne opekline. Kako bi spriječili oštećenje vida nikada nemojte gledati direktno u svjetlo svjetiljke kada je uključena. Nemojte upirati svjetlo prema nikome.
- Ne stavljajte svjetiljku u vodu, te ju nemojte dovoditi u direktan kontakt sa vodenim mlazom.
- Jamstvo ne pokriva svjetiljke koje su promijenjene ili oštećene u slučaju: neprikladnog održavanja, nepropisanog korištenja, mijenjanja dijelova ili pokušaja popravka od strane neovlaštene osobe.
- Ako se zaštitno staklo razbije ili ošteti morate ga zamijeniti.
- LED koji se nalazi u svjetiljci je nezamjenjiv.

#### ODRŽAVANJE

- Sva održavanja moraju se obavljati kada je svjetiljka isključena. Koristite suhu ili blago navlaženu krpju za čišćenje. Komercijalna sredstva za čišćenje stakla mogu se koristiti za čišćenje sigurnosnog stakla. Nikad ne koristite kemikalije ili abrazivna sredstva za čišćenje.



U skladu provedbe 2002/95/CE, 2002/96/CE i 2003/108/CE direktiva, s obzirom na smanjenje upotrebe opasnih tvari u električnoj i elektroničkoj opremi, kao i odlaganje otpada. Simbol prekrizane kante na uređaju i na pakiranju predstavlja da se uređaj na kraju svog životnog vijeka mora propisano odložiti. Stoga korisnik mora uređaj predati u prikladne centre za separaciju elektronskog i elektroničkog tehničkog otpada, ili vratiti nazad uređaj gdje je kupljen. Takvim odlaganjem nekorištenih uređaja pridonosi izbjegavanju mogućih negativnih efekata na okoliš i na zdravlje te pridonosi ponovnom korištenju recikliranih materijala. Nepropisano odlaganje proizvoda može aplicirati mjere bazirane po trenutnim zakonskim regulativama. Za više informacija o pravilnom odlaganju elektronskog i elektroničkog otpada kontaktirati nadležne službe.

#### JAMSTVENI UVIJETI

**POZOR:** jamstvo je važeće samo uz predočenje računa.

#### JAMSTVENE KLAUZULE

1. Proizvod ima jamstvo na 24 mjeseca od datuma kupovine na neispravnosti u materijalu ili proizvodnji.
2. Jamstvo ne pokriva: estetske komponente, baterije, ručice, LED, žarulje, odvojni dijelovi podložni trošenju, štete zbog nepažnje, nepravilne instalacije ili instalacije koja nije u skladu sa upozorenjima u uputstvima za instalaciju ili prouzrokovane vanjskim fenomenima. Npr. rezanje kabela za napajanje transformatora ili ako se zaborave napuniti baterije proizvoda dovode do poništenja jamstva.
3. Jamstvo je nevažeće ako je proizvod prepravljn ili popravljen od strane neovlašćenih osoba.
4. Jamstvo predstavlja zamjenu ili popravak komponenata indetificiranih kao neispravne od proizvodnje.
5. U ime Velamp Industries srl nahodjenju, cijeli proizvod može biti supstituiran istim proizvodom ili nekim drugim proizvodom, bez dodatnog produženja garancije.
6. Naknada za bilo izravne ili nezravne štete bilo koje prirode osobama ili stvarima, za upotrebu ili za obustavu uporabe proizvoda je isključena.
7. Kupac je odgovoran za sve troškove prijevoza i rizike tokom prijevoza.

## Ⓢ INSTRUKÇÕES DE INSTALAÇÃO E UTILIZAÇÃO DA LANTERNA IS747NG-2

### INDICAÇÕES DE SEGURANÇA :

- Nunca tocar na lâmpada durante o funcionamento. O LED pode ficar muito quente. Nunca fixar com o olhar a luz que vem do spot. Pode causar sérios danos visuais.
- Nunca expor a lanterna a um jato de água direto (ex. mangueira de jardim). Nunca colocar dentro de água.
- O produto não deve ser modificado, transformado ou reparado por pessoal não autorizado. Qualquer adulteração do produto resulta na perda imediata da garantia.
- LED não substituível
- O produto deve ser ligado à terra
- Se o vidro de proteção estiver danificado ou partido deve substituí-lo.

### LIMPEZA :

- Antes de limpar o produto, assegure-se de que a corrente tenha sido cortada.
- Para limpar o exterior da lanterna, utilizar um pano seco ou, ligeiramente, húmido. A limpeza do vidro pode ser feita com um detergente doméstico.
- Nunca utilize produtos abrasivos ou químicos.

### ELIMINAÇÃO CORRETO DESTE PRODUTO



Participar na protecção do nosso ambiente, eliminando baterias e resíduos de produtos eléctricos de forma responsável.

Equipamentos eléctricos e electrónicos (REEE) e pilhas não deve ser descartado junto com o lixo doméstico. contato sua prefeitura para descobrir o que fazer para que poluentes não contaminam o meio ambiente. O logotipo é símbolo no produto reflete sua participação na coleção, recuperação, reciclagem e reutilização de resíduos. Pb Baterias Chumbo / CD cádmio / pilhas de mercúrio Hg .

### Condições de Garantia

**ATENÇÃO:** A garantia só é válida se for acompanhada o recibo original de venda.

#### TERMOS DE GARANTIA

1. O produto é garantido contra defeitos de fabricação por 24 meses a partir da data de compra indicada no recibo.
2. Peças estéticas, baterias, cabos, LEDs lâmpadas, peças removíveis, como todas as peças sujeitas a desgaste, o dano criado não negligência, uso ou instalação inadequados ou não em conformidade com as instruções do manual do usar, e em todos os casos causada por eventos externos o funcionamento normal do produto são cobertos pela garantia. em e, especialmente, como exemplos, o facto de o corte do cabo de alimentação eléctrico ou se esqueça de carregar as baterias de chumbo-ácido a cada 3 meses, de facto, cancelar a garantia.
3. A garantia é nula se o aparelho tiver sido aberto, manuseado e / ou reparados por pessoas não autorizadas.
4. A garantia é a reparação ou substituição de peças e componentes defeituosos, incluindo o trabalho necessário reiniciando o produto.
5. VELAMP INDUSTRIES SRL reserva-se o direito de reparar o produto defeituoso ou substituí-lo por um modelo idêntico ou semelhante, sem que esta operação é uma extensão da garantia.
6. Estão excluídos de qualquer tipo de indemnização ou compensação por quaisquer danos diretos ou indiretos de qualquer natureza se as pessoas ou bens causados pelo uso ou suspensão a utilização do aparelho
7. Em todos os casos aplicáveis, os custos e riscos de transporte para o cliente.

## ⓈE INSTALLATIONS- OCH ANVÄNDNINGSPÅBUDNINGAR FÖR FÄRÖ IS747NG-2

### SÄKERHETS INSTRUKTIONER:

Rör aldrig lampen under drift. Lysdioden kan vara mycket varm. Stirra aldrig på ljuset som kommer från platsen. Det kan orsaka allvarliga visuella skador.

Utsätt aldrig fyren för en direkt vattenstråle (till exempel trädgårdsslangen). Doppa aldrig i vatten.

Produkten får inte modifieras, transformeras, repareras av obehörig personal.

Varje manipulering av produkten leder till att garantin omedelbart förloras.

Ej utbytbara lysdioder

Produkten måste vara ansluten till jord

Om skyddsglasat är skadat eller trasigt måste det bytas ut.

### RENGÖRING :

Innan du rengör produkten, se till att strömmen är avstängd.

Använd en torr eller lätt fuktad trasa för att rengöra strålkastarens utsida.

Rengöring av glaset kan göras med ett hushållsrengöringsmedel.

Använd aldrig slipande eller kemiska produkter.

### INFORMATION FÖR ANVÄNDARE AV HUSHÅLLSUTRUSTNING



Enligt art. 26 i lagdekretet den 14 mars 2014, nr. 49 "Implementering av direktiv 2012/19 / EU om avfall från elektrisk och elektronisk utrustning (WEEE)" Symbolen med överkorsad soptunna som visas på utrustningen eller på dess förpackning anger att produkten vid slutet av sin livslängd måste samlas in separat från de andra slösar bort.

Användaren måste därför överföra utrustningen vid slutet av dess livslängd till lämpliga kommunala centra för separat insamling av elektrotekniskt och elektroniskt avfall."

Som ett alternativ till autonom förvaltning är det möjligt att leverera den utrustning du vill göra dig av med till återförsäljaren, vid köp av en ny likvärdig typ av utrustning. Elektroniska produkter med en försäljningsyta på minst 400 m<sup>2</sup> kan även levereras kostnadsfritt, utan köplikt, elektroniska produkter som ska kasseras med dimensioner större än 25 cm. Adekvat separat insamling för efterföljande sändning av den avvecklade utrustningen för återvinning, behandling och miljöanpassad avfallshantering hjälper till att undvika eventuella negativa effekter på miljö och hälsa och gynnar återanvändning och/eller återvinning av de material som den består av utrustningen. Olaglig kassering av produkten av användaren innebär tillämpning av de påföljder som föreskrivs i gällande lagstiftning.

Velamp Industries s.r.l. har valt att gå med i ECOPED Consortium - National Consortium for Management of Waste Electrical and Electronic Equipment (WEEE) and Batteries and Accumulators (Ri.P.A.) - primärt kollektivt system som garanterar konsumenter korrekt behandling och återvinning av WEEE och främjande av policyer inriktad på miljöskydd.

### VILLKOR FÖR GARANTIN

OBS: Garantin gäller inte utan kvitto eller köpfaktura.

### KLAMULER OCH GARANTI

1. Enheten är garanterad i 24 månader - om den inte förlängs - från inköpsdatum mot material- och tillverkningsfel.
2. Garantin omfattar inte estetiska delar, batterier, knoppar, lysdioder, glödlampor, löstagbara delar som är utsatta för slitage, skador orsakade av försurmelse, användning, felaktig eller felaktig installation som inte överensstämmer med varningarna som ges i instruktionshäftet. eller i alla fall orsakat av fenomen som inte är relaterade till apparatens normala funktion. I synnerhet, och som exempel, noteras det uttryckligen att faktumet att klippa av transformatorns strömkabel eller det faktum att glömma att ladda om blybatterierna i de produkter som använder dem gör garantin ogiltig.
3. Garantin är ogiltig om enheten har manipulerats eller reparerats av obehörig personal.
4. Garanti innebär utbyte eller reparation av komponenter som erkänts som tillverkningsfel, inklusive nödvändigt arbete.
5. Enligt Velamp Industries srls gottfinnande kan hela utrustningen ersättas med samma modell eller alternativ produkt, utan att detta utgör en förlängning av garantin.
6. Ersättning för direkt eller indirekt skada av något slag på personer eller saker på grund av användning eller avstängning av användning av enheten är utesluten
7. Under alla omständigheter bärs kostnaderna och riskerna för transport av

## **SI** NAVODILA ZA NAMESTITEV IN UPORABO ZA ŽAROMET IS747NG-2

### **VARNOSTNA NAVODILA:**

- Nikoli se ne dotikajte svetilke med delovanjem. LED je lahko zelo vroča. Nikoli ne glejte v svetlobo, ki prihaja od tam. Lahko povzroči resne poškodbe vida.
- Svetilnika nikoli ne izpostavljajte neposrednemu vodnemu curku (na primer vrtni cevi). Nikoli ne potaplajte v vodo.
- Izdelka ne sme spreminjati, spreminjati ali popravljati nepooblaščen osebje. Kakršno koli poseganje v izdelek povzroči takojšnjo razveljavitev garancije.
- LED diode, ki jih ni mogoče zamenjati
- Izdelek mora biti ozemljen
- Če je zaščitno steklo poškodovano ali zlomljeno, ga boste morali zamenjati.

### **ČIŠČENJE:**

- Pred čiščenjem izdelka se prepričajte, da je napajanje izklopljeno.
- Zunanost žarometa očistite s suho ali rahlo navlaženo krpo. Steklo lahko očistite z gospodinjskim čistilom.
- Nikoli ne uporabljajte abrazivnih ali kemičnih izdelkov.

### **INFORMACIJE UPORABNIKOM GOSPODINJSKE OPREME**

**V skladu s čl. 26 zakonodajnega odloka z dne 14. marca 2014, št. 49 »Izvajanje Direktive 2012/19/EU o odpadni električni in elektronski opremi (OEEO)« Simbol prečrtanega smetnjaka na kolesih, prikazan na opremi ali na njeni embalaži, pomeni, da je treba izdelek zbirati ločeno od drugih na odpadki po koncu uporabne življenjske dobe. Uporabnik mora zato odsluženo opremo oddati na ustrezne komunalne centre za ločeno zbiranje elektrotehničnih in elektronskih odpadkov.«**



Kot alternativo samoupravljanju je možno opremo, ki jo želite odtujiti, dostaviti prodajalcu, ob nakupu nove opreme enakovrednega tipa. Pri trgovcih z elektronskimi izdelki s prodajno površino najmanj 400 m<sup>2</sup> je možna tudi brezplačna dobava elektronskih izdelkov, ki so manjši od 25 cm, za odlaganje, brez obveznosti odkupa. Ustrezno ločeno zbiranje za naknadno pošiljanje razgrajene opreme v recikliranje, obdelavo in okolju prijazno odlaganje prispeva k preprečevanju možnih negativnih učinkov na okolje in zdravje ter spodbuja ponovno uporabo in/ali recikliranje materialov, iz katerih je oprema izdelana. Nezakonito odlaganje izdelka s strani uporabnika pomeni uporabo sankcij v skladu z veljavno zakonodajo.

Velamp Industries s.r.l. se je odločilo pridružiti konzorciju ECOPEP - Nacionalnemu konzorciju za ravnanje z odpadno električno in elektronsko opremo (OEEO) ter baterijami in akumulatorji (Ri.P.A.) - primarni kolektivni sistem, ki potrošnikom zagotavlja pravilno obdelavo in predelavo OEEO ter spodbujanje politik usmerjeni v varstvo okolja.

**GARANCIJSKI POGOJI**

**POZOR:** Garancija ni veljavna brez potrdila ali računa o nakupu.

### **GARANCIJSKI POGOJI**

**POZOR:** Garancija ni veljavna brez potrdila ali računa o nakupu.

### **KLAVZULE IN GARANCIJA**

1. Garancija za aparat velja 24 mesecev – razen če je podaljšana – od datuma nakupa proti napakam v materialu in izdelavi.
2. Estetski deli, baterije, gumbi, LED diode, žarnice, odstranljivi deli, ki so izpostavljeni obrabi, poškodbe zaradi malomarnosti, uporabe, nepravilne ali neustrezne namestitve, ki niso v skladu z opozorili v knjižici z navodili, so izključeni iz garancije ali v vsakem primeru povzročeni zaradi pojavov, ki niso povezani z normalnim delovanjem naprave. Zlasti in kot primer je izrecno navedeno, da prerez napajalnega kabla transformatorja ali pozaba na polnjenje svinčenih baterij izdelkov, ki jih dejansko uporabljajo, razveljavi garancijo.
3. Garancija preneha veljati, če je aparat posegala ali ga je popravilo nepooblaščen osebje.
4. Garancija pomeni zamenjavo ali popravilo komponent, priznanih kot proizvodne napake, vključno s potrebnim delom.
5. Po presoji Velamp Industries srl se lahko celotna oprema zamenja z enakim modelom ali alternativnim izdelkom, ne da bi to pomenilo podaljšanje garancije.
6. Nadomestilo za neposredno ali posredno kakršno koli škodo ljudem ali stvarim zaradi uporabe ali prekinitve uporabe naprave je izključeno.
7. V vsakem primeru transportne stroške in tveganja nosi kupec