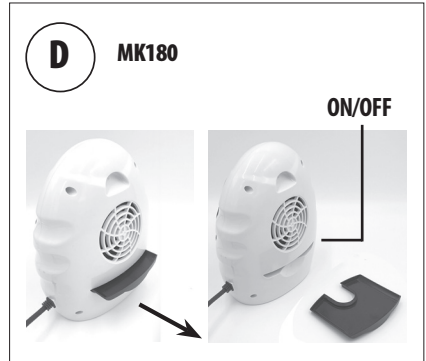
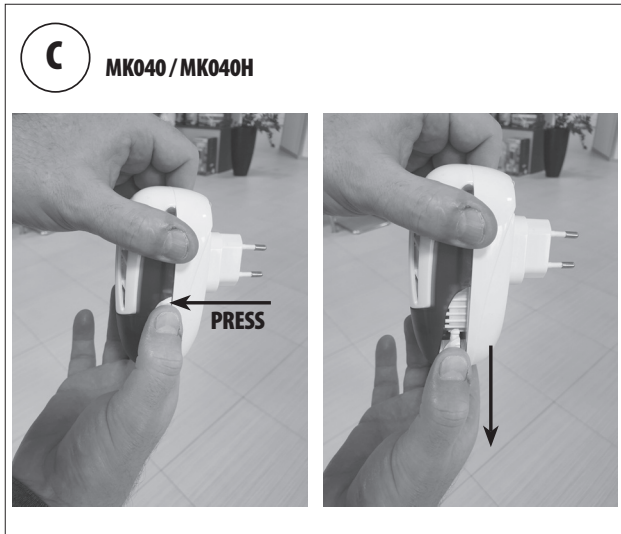
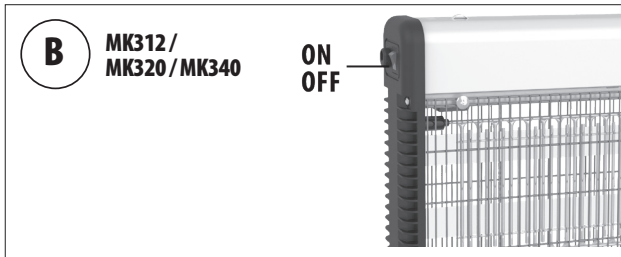
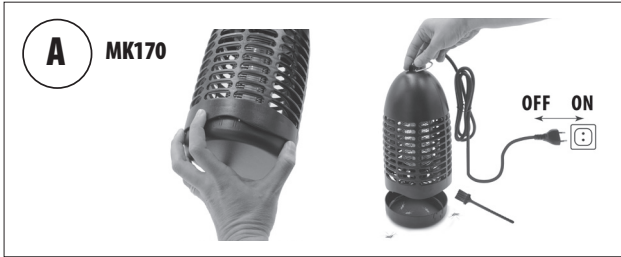




# MK040, MK040H, MK170, MK180 MK312, MK320, MK340, MK162

ISTRUZIONI PER L'USO / INSTRUCCIÓN MANUAL / NOTICE D'UTILISATION / INSTRUCTION MANUAL / GEBRAUCHS-ANWEISUNG / HASZNÁLATI UTASÍTÁS / INSTRUKCJA OBSŁUGI / NÁVOD K OBSLUZE / NÁVOD NA POUŽITIE / HAND-LEIDING / MANUAL DE INSTRUCTIUNI / UPUTE ZA UPORABU / INSTRUÇÕES DE UTILIZAÇÃO / ΕΓΧΕΙΡΙΔΙΟ ΟΔΗΓΙΩΝ / ANVÄNDNINGSSINSTRUKTIONER / NAVODILA ZA UPORABO



Questi simboli indicano: **ATTENZIONI!**



Leggere attentamente queste istruzioni prima dell'uso dell'apparecchio, ed eventualmente informare terzi, se necessario. Conservare il libretto per ulteriori consultazioni e per l'intera durata di vita dell'apparecchio. Se nella lettura di queste istruzioni d'uso alcune parti risultassero difficili nella comprensione o se sorgessero dubbi, prima di utilizzare il prodotto contattare l'azienda all'indirizzo scritto in ultima pagina.



Istruzioni e avvertenze per un impiego sicuro.



Tensione pericolosa.



Non toccare le maglie della griglia interna.



Utilizzare l'apparecchio solo in ambienti interni.



MK040 / MK040H / MK170 / MK180 / MK162:  
L'apparecchio è di classe II isolamento elettrico, per cui la spina del cordone è priva del polo per la messa a terra.



MK312 / MK320 / MK340: classe I

**AVVERTENZE GENERALI**

- Questo apparecchio dovrà essere utilizzato solo per l'uso interno, in piccoli ambienti, per eliminare zanzare o insetti simili secondo le modalità indicate in queste istruzioni. Può essere utilizzato in ambienti semichiusi (balcone/veranda/loggia...), solo a condizione che l'apparecchio non sia esposto ad agenti atmosferici (sole, pioggia, umidità, vento, ecc.). Non può essere utilizzato per granai, stalle o luoghi simili. Ogni altro uso è da considerarsi improprio e pericoloso. Il costruttore non potrà essere ritenuto responsabile di eventuali danni derivanti da uso improprio, erroneo e irresponsabile e/o da riparazioni effettuate da personale non qualificato.
- Non deve essere utilizzato in ambienti esterni (all'aperto).
- Non toccare con mani o altre parti del corpo ed introdurre mai alcun utensile o metallo attraverso le maglie della griglia interna per non ricevere scosse elettriche.
- In caso di caduta o cattivo funzionamento, scollegare immediatamente il cordone elettrico. Verificare che nessuna parte sia danneggiata (lampada, griglia ecc.), e dopo questi accertamenti accenderlo; in caso di dubbio rivolgersi a personale professionalmente qualificato.
- L'apparecchio può essere utilizzato da bambini di età non inferiore a 8 anni e da persone con ridotte capacità fisiche, sensoriali o mentali, o prive di esperienza o della necessaria conoscenza, purché sotto sorveglianza oppure dopo che le
- stesse abbiano ricevuto istruzioni relative all'uso sicuro dell'apparecchio e alla comprensione dei pericoli ad esso inerenti. I bambini non devono giocare con l'apparecchio. La pulizia e la manutenzione destinata ad essere effettuata dall'utilizzatore non deve essere effettuata da bambini senza sorveglianza.
- L'apparecchio deve essere mantenuto fuori dalla portata di bambini.
- Attenzione: quando si utilizzano apparecchi elettrici, occorre sempre rispettare le precauzioni di sicurezza di base per evitare i rischi di incendio, di scosse elettriche e di lesioni fisiche.
- Non toccare l'apparecchio con mani o piedi bagnati.
- Non lasciare l'apparecchio esposto agli agenti atmosferici (sole, pioggia, ecc.).
- Non spostare l'apparecchio durante il funzionamento.
- Non usare l'apparecchio se non funziona correttamente o se sembra danneggiato; in caso di dubbio rivolgersi a personale professionalmente qualificato.
- Scollegare sempre l'apparecchio dalla presa di corrente prima di pulire l'apparecchio.
- Se l'apparecchio non è in funzione togliere la spina dalla presa di corrente.
- Non tirare il cavo di alimentazione o l'apparecchio stesso per disinserire la spina dalla presa di corrente.
- Se il cavo di alimentazione, lampada o altre parti dell'apparecchio sono danneggiate, devono essere sostituite dal costruttore o dal suo servizio assistenza tecnica o comunque da una persona con qualifiche similari, in modo da prevenire ogni rischio.
- L'apparecchio non può essere utilizzato in luoghi dove ci sono materiali infiammabili, polveri esplosive o simili.
- Questo apparecchio non è destinato a essere fatto funzionare per mezzo di un temporizzatore esterno o con un sistema di comando a distanza separato, per evitare il rischio di incendio nel caso l'apparecchio sia coperto o sia posizionato in modo non corretto.
- La lampada della zanzariera non può essere sostituita, smaltire l'apparecchio nel rispetto delle norme vigenti quando la lampada non funziona.
- Non utilizzare l'apparecchio nelle immediate vicinanze di una vasca da bagno, di una doccia o di una piscina lavandini, ecc.; né in luoghi dove possa subire urti.
- **Attenzione:** non coprire l'apparecchio, se in funzione, per evitare rischi d'incendio.

**INSTALLAZIONE**

- Dopo aver tolto l'imballaggio, assicurarsi dell'integrità dell'apparecchio; in caso di dubbio non utilizzarlo e rivolgersi a personale professionalmente qualificato.
- Gli elementi d'imballaggio (sacchetti di plastica, polistirolo espanso, chiodi, ecc.) non devono essere lasciati alla portata di mano di bambini in quanto potenziali fonti di pericolo, ma vanno smaltiti secondo le norme vigenti negli appositi contenitori per la raccolta differenziata.
- Prima di collegare l'apparecchio accertarsi che i dati di targa (tensione, ecc.) corrispondano a quelli della vostra rete di distribuzione elettrica. In generale è sconsigliato l'uso di adattatori, prese multiple e/o prolunghie; se il loro uso si rendesse indispensabile, devono essere conformi alle vigenti norme di sicurezza e la portata in corrente (ampères) non deve essere inferiore a quella massima dell'apparecchio.
- Prima di ogni utilizzo verificare che l'apparecchio sia in buono stato, che il cordone elettrico non sia danneggiato: in caso di dubbio rivolgersi a personale professionalmente qualificato.
- La presa di corrente deve essere facilmente accessibile in modo da poter disinserire con facilità la spina in caso di emergenza.
- Appendere l'apparecchio in ambienti interni tramite l'apposito anello.
- Nell'evenienza, appoggiarlo su una superficie piana ben stabile, orizzontale. Posizionarlo lontano da altre fonti di calore, bordi taglienti, finestre, da materiali infiammabili (tende, tappezzerie, ecc.), da gas infiammabili o bombolette.
- Verificare che lo spazio libero attorno all'apparecchio sia di almeno 50 cm.
- Assicurarsi sempre che vi sia sufficiente spazio intorno, per la circolazione dell'aria.
- Si consiglia posizionare la zanzariera ad un'altezza compresa fra 1,5m e 2,5m, in zona poco ventilata, ed in ambiente poco illuminato o privo di luce per far sì che gli insetti siano attirati solo dalle lampade della zanzariera.
- Assicurarsi che il cordone elettrico sia posizionato correttamente e non sia avvolto intorno all'apparecchio o attorcigliato su se stesso.
- In caso di guasto o cattivo funzionamento spegnere l'apparecchio e farlo controllare da personale professionalmente qualificato.

**USO**

Prima di ogni utilizzo verificare che l'apparecchio sia in buono stato, che il cordone elettrico non sia danneggiato: se il cavo di alimentazione è danneggiato, esso deve essere sostituito dal costruttore o dal suo servizio assistenza tecnica o comunque da una persona con qualifiche similari, in modo da prevenire ogni rischio. Inserita la spina nella presa di corrente, si accenderà la lampada; gli insetti saranno attirati dalla luce, e nell'attraversare la griglia verranno fulminati dalla scarica elettrica. Gli insetti cadranno così all'interno della zanzariera finendo nell'apposito contenitore.

**Per svuotarlo disinserire la spina dalla presa di corrente e procedere come indicato sulle foto:**

- **A (MK170)**
- **B (MK312/MK320/MK340)**
- **C (MK040/MK040H)**
- **D (MK180)**
- **E (MK162)**

Per spegnere l'apparecchio togliere la spina dalla presa di corrente. Per lunghi periodi di inattività, togliere la spina dalla presa di corrente.

**PULIZIA E MANUTENZIONE**

Attenzione: prima di pulire l'apparecchio, disinserire la spina dalla presa di corrente. Per la pulizia del corpo della zanzariera utilizzare un panno morbido leggermente inumidito con acqua: non utilizzare pagliette metalliche o prodotti abrasivi, non utilizzare acqua o altri liquidi, tanto meno immergerla. Non immergere l'apparecchio in acqua o in altro liquido, non lavarlo sotto il getto d'acqua o in lavastoviglie. Accertarsi periodicamente (circa ogni 2 o 3 giorni) o più spesso se l'apparecchio lavora in ambienti infestati da insetti che la zanzariera e tutte le sue parti in particolare le maglie della griglia siano libere e pulite. Questo dovrà essere effettuato sempre dopo aver disinserito la spina dalla presa di corrente. Gli insetti vanno rimossi usando uno spazzolino: evitare l'impiego di utensili quali ad esempio cacciaviti. Anche il contenitore di raccolta va svuotato periodicamente. La lampada della zanzariera non può essere sostituita. Smaltire l'apparecchio nel rispetto delle norme vigenti quando la lampada non funziona. Quando non si utilizza l'apparecchio, riporlo in un luogo asciutto. Se si decide di non utilizzare più l'apparecchio, si raccomanda di renderlo inoperante tagliando il cavo di alimentazione (prima assicurarsi d'aver tolto la spina dalla presa di corrente), e di rendere innocue quelle parti che sono pericolose qualora utilizzate per gioco dai bambini (ad esempio la lampada).

**INFORMAZIONE AGLI UTENTI DI APPARECCHIATURE DOMESTICHE**

*Ai sensi dell'art. 26 del Decreto Legislativo 14 marzo 2014, n. 49 "Attuazione della direttiva 2012/19/UE sui rifiuti di apparecchiature elettriche ed elettroniche (RAEE)" il simbolo del cassonetto barrato riportato sull'apparecchiatura o sulla sua confezione indica che il prodotto alla fine della propria vita utile deve essere raccolto separatamente dagli altri rifiuti. L'utente dovrà, pertanto, conferire l'apparecchiatura giunta a fine vita agli idonei centri comunali di raccolta differenziata dei rifiuti elettrotecnici ed elettronici."*



In alternativa alla gestione autonoma è possibile consegnare l'apparecchiatura che si desidera smaltire al rivenditore, al momento dell'acquisto di una nuova apparecchiatura di tipo equivalente. Presso i rivenditori di prodotti elettronici con superficie di vendita di almeno 400 m² è inoltre possibile consegnare gratuitamente, senza obbligo di acquisto, i prodotti elettronici da smaltire con dimensioni inferiori a 25 cm. L'ade-

guata raccolta differenziata per l'avvio successivo dell'apparecchiatura dismessa al riciclaggio, al trattamento e allo smaltimento ambientalmente compatibile contribuisce ad evitare possibili effetti negativi sull'ambiente e sulla salute e favorisce il riempimento e/o riciclo dei materiali di cui è composta l'apparecchiatura. Lo smaltimento abusivo del prodotto da parte dell'utente comporta l'applicazione delle sanzioni di cui alla corrente normativa di legge.

Velamp Industries s.r.l. ha scelto di aderire al Consorzio ECOPEL - Consorzio nazionale per la gestione dei Rifiuti di Apparecchiature Elettriche ed Elettroniche (RAEE) e di pile e accumulatori (Ri.P.A.) - primario Sistema Collettivo che garantisce ai consumatori il corretto trattamento e recupero dei RAEE e la promozione di politiche orientate alla tutela ambientale.

## CONDIZIONI DELLA GARANZIA

**ATTENZIONE:** La garanzia non è valida senza lo scontrino fiscale o la fattura di acquisto.

### CLAUSOLE E GARANZIA

- L'apparecchio è garantito per 24 mesi – salvo estensione – dalla data di acquisto contro difetti di materiale e fabbricazione.
- Sono escluse dalla garanzia le parti estetiche, le batterie, le manopole, i led, le lampadine, le parti asportabili soggetti ad usura, i danni provocati da incuria, uso, installazione errata o impropria non conforme alle avvertenze riportate sul libretto di istruzioni o comunque causati da fenomeni estranei al normale funzionamento dell'apparecchio. In particolare modo, ed a titolo di esempio, si fa espressamente notare che il fatto di tagliare il cavo di alimentazione del trasformatore o il fatto di dimenticare di ricaricare le batterie al piombo dei prodotti che ne fanno uso fanno decadere di fatto la garanzia.
- La garanzia decade qualora l'apparecchio sia stato manomesso o riparato da personale non autorizzato.
- Per garanzia si intende la sostituzione o la riparazione dei componenti riconosciuti come difetti di fabbrica, compresa la manodopera necessaria.
- A discrezione da parte di Velamp Industries srl potrà essere sostituita l'intera apparecchiatura con lo stesso modello o prodotto alternativo, senza che ciò costituisca prolungamento della garanzia.
- È escluso il risarcimento di danni diretti o indiretti di qualsiasi natura a persone o cose, per l'uso o la sospensione d'uso dell'apparecchio
- In ogni caso le spese e i rischi del trasporto sono a carico dell'acquirente

ⓘ

This symbol indicates, Warning:



Read these instructions carefully before using the device, and possibly inform other users, if necessary.  
Store this booklet for future reference and for the entire lifetime of the device. If any parts of these instructions are difficult to understand or if in doubt, contact the manufacturer at the address indicated on the last page before using the product.



**Attention:**  
Instructions and warnings for safe use.



Danger high-voltage



Do not touch the mesh of the inner grid.



Appliance is only for internal use.



MK040 / MK040H / MK170 / MK180 / MK162:  
Appliance is class II equipment, for which the power cord plug is without of the pole to the ground.



MK312 / MK320 / MK340: class I appliance

## GENERAL WARNINGS

- This appliance is only for internal use, it must be used in small environments, to eliminate mosquitoes and similar insects in the manner specified in these instructions. It can be used in semi-enclosed environments (balcony/patio/loggia...), only if the device is not exposed to the weather (sun, rain, humidity, wind, etc.). Cannot be used for barns, stables or similar places. Any other use must be considered inappropriate and dangerous. The manufacturer cannot be held responsible for any damage caused by improper, incorrect and irresponsible use and/or by repairs carried out by unqualified personnel.
- It must not be used outdoor. Indoor use only.
- Do not touch with hands or other parts of the body and do not insert any tools or metal through the mesh of the inner grid not to get electric shocks.
- Should the appliance fail or not work correctly, disconnect the electric cable immediately. Check that no part is damaged (lamp, grid etc.), and after this turn it on: If in doubt, contact a qualified technician.

- The appliance can be used by children over 8 years of age and by people whose physical, mental or emotional capacity is limited or compromised, or who lack the appropriate experience or knowledge, only if they are supervised or after receiving instructions about safe use of the appliance and understand the hazards. Children must not play with the appliance. Cleaning and maintenance to be carried out by the user must not be performed by children unless they are supervised.
- The appliance must be kept out of reach of children.
- Warning: when using electrical appliances, always adhere to basic safety precautions to prevent the risk of fire, electric shocks and physical injury.
- Do not touch the appliance with wet hands or feet.
- Do not leave the appliance exposed to the weather (sun, rain, etc.).
- Do not move the appliance when it uses.
- Do not use the appliance if it does not work properly or if it appears damaged; if in doubt, contact a qualified technician.
- Always unplug the appliance from the plug point before cleaning the appliance.
- If the appliance is not being used, unplug it from the socket.
- Do not pull the power cord or the appliance itself to unplug it from the wall socket.
- Do not use the appliance near a bathtub, a shower, swimming pool or basin/sink, etc., nor in areas where it can be bumped.
- If the power cord, the lamp or other parts of the appliance are damaged, they must be replaced by the manufacturer or its technical assistance centre or by someone who is similarly qualified in order to avoid any risks.
- The appliance must not be used in places where there are flammable or explosive dusts.
- This device is not intended to be operated by means of an external timer or a separate remote control system in order to avoid the risk of fire where the device is covered or is not positioned correctly.
- The lamp of the insect killer cannot be replaced, the appliance should be disposed when the lamp not function.
- Caution:** do not cover the device when it is on, to avoid fire hazards.

## INSTRUCTIONS:

- After unpacking, check that all parts have been included; if in doubt, do not use and contact a qualified technician. The packaging materials (plastic bags, polystyrene, nails, etc.) must not be left within reach of children, as they constitute possible sources of danger and must be disposed of according to applicable regulations in the appropriate recycling containers.
- Before plugging in the device, ensure that the details on the identification plate (power, etc...) correspond to those of your power supply. The use of adaptors, multiple plug points or extensions is generally not advisable; if it is necessary to use them, they must conform with safety regulations and the total current (amps) must not be rated lower than the maximum current of the appliance.
- Before each use, check that the equipment is in good condition, that the wiring is not damaged: if in doubt consult a qualified professional.
- The socket must be easily accessible so as to easily remove the plug in case of an emergency.
- Hang the indoor unit through the appropriate hook; otherwise, place it on a flat, stable, horizontal surface. Place it away from other heat sources, sharp edges, windows, flammable materials (curtains, upholstery, etc.) flammable gas or spray cans.
- Verify that the device has at least 50cm free space around. Be sure there is space around the unit for air to circulate.
- We recommend to place the mosquito net at a height between 1,5 m and 2,5 m. in a poorly ventilated area and a dimly or dark room so that the insects are attracted only by the lamps of the mosquito net.
- Ensure that the power cable is correctly positioned and does not come into contact with hot parts, or become wound around the device itself and is not twisted.
- In case of breakdown or malfunction switch off the appliance and have it checked by a qualified technician.

## USE

Before each use, verify that the unit is in good condition, the electric cord is not damaged, if the power cord is damaged, it must be replaced by the manufacturer or a competent qualified electrician or a person with similar qualifications, in order to avoid any risk. Inserting the plug into the power socket, the lamp turns on: the light attracts the insects and the electric shock kills them when they fly inside the grid. In this way, they fall into the container situated on the base of the device.

**To clean it, remove the plug from the current socket and proceed as shown on the following pictures:**

- A (MK170)**
- B (MK312/MK320/MK340)**
- C (MK040/MK040H)**
- D (MK180)**
- E (MK162)**

To switch off remove the plug from the socket. When not in use for long periods, the plug must always be removed from the socket.

## CLEANING AND MAINTENANCE

- Warning: before cleaning the appliance always unplug the appliance from the mains.
- To clean the body of the mosquito net, use a soft cloth lightly moistened with water: do not use steel wool or abrasive products, do not use water or any other liquid and do not dip.
- Do not immerse the appliance in water or any other liquid; do not wash it under running water or in a dishwasher.
- Check periodically (about every 2 or 3 days) or more often if the device operates in areas infested with insects that the mosquito net and all its parts in particular the meshes of the grid are kept clear and

clean. This must always be performed after disconnecting the plug from the socket. Insects must be removed using a brush: avoid using tools such as screwdrivers. Also the collection container must be emptied periodically.

- The lamp of the insect killer cannot be replaced, the appliance should be disposed when the lamp not function.
- When the appliance is not in use, store it in a dry place.
- If you decide to no longer use the device, it is recommended that it is made inoperative by cutting the power cable (first ensure that the appliance has been unplugged from the power supply), and to make harmless those parts that are dangerous if used for play by children (e.g. lamp).



**INFORMATION FOR USERS:** pursuant to Art. 26 of Legislative Decree 14 March 2014, no. 49 "Implementation of Directive 2012/19/EU on electrical and electronic waste equipment (WEEE)" The symbol of the crossed bin on the equipment or on the packaging indicates the product at the end of its useful life must be collected separately from other waste. The user should therefore give the appliance, which is no longer reusable, to suitable municipal differentiated waste collection centres for electrotechnical and electronic waste. Alternatively, autonomous management is possible by delivering the appliance you want to dispose of to the retailer when purchasing a new, equivalent appliance. Electronic retailers with retail surfaces of at least 400 m<sup>2</sup> can also accept electronic products for disposal with dimensions under 25 cm free of charge, without you being obliged to make a purchase. Appropriate differentiated collection and subsequent sending of the equipment for recycling, processing and disposal, using environmentally compatible means, contributes to avoiding possible negative effects on the environment and health and promotes re-use and recycling of materials used to manufacture the equipment.

### GUARANTEE CONDITIONS

**ATTENTION:** the guarantee is not valid without the receipt or the invoice

### GUARANTEE CLAUSES

1. The product is guaranteed for 24 months from the date of purchase against defects in materials and manufacturing
2. Excluded from the guarantee are: the esthetic components, the batteries, the knobs, the LEDs, the bulbs, removable parts subject to wear, damage due to negligence, use, incorrect installation or installation not in accordance with the warnings in the instruction manual or however caused by phenomena outside the normal operations of the product. In particular, and as an example, note that the cutting of the power cord of the transformer or the fact of forgetting to recharge the lead batteries of the products which use them invalidate the guarantee.
3. The guarantee is invalid if the product has been tampered with or repaired by unauthorized personnel.
4. Guarantee means the substitution or repair of components identified as defective from manufacturing including the labor costs.
5. On behalf of Velamp Industries srl discretion, the entire product can be substituted by the same model or an alternative product, without constituting any guarantee extension.
6. Compensation for either direct or indirect damage of any nature to persons or things, for the use of or the suspension of use of the product is excluded.
7. The client is responsible for any transportation fees and risks.

FR

#### Attention:

Ce symbole vous invite à lire attentivement ces instructions avant d'utiliser l'appareil et éventuellement d'informer des personnes tierces si besoin. Conserver ce livret pour le consulter ultérieurement et pour toute la durée de vie de l'appareil. Si à la lecture de ces instructions certaines parties étaient difficile à comprendre ou en cas de doute, avant d'utiliser le produit, contactez la société à l'adresse indiquée à la dernière page.



Instructions et des avertissements pour une utilisation en sécurité.



Attention! Haute tension.  
Risques de choc électrique



Ne pas toucher les mailles de la grille interne.



Cet appareil ne doit être utilisé que pour un usage intérieur.



MK040 / MK040H / MK170 / MK180 / MK162:  
L'appareil est de la classe II, le cordon d'alimentation est dépourvu de terre.



MK312 / MK320 / MK340: classe I

### INFORMATIONS GÉNÉRALES

- Cet appareil ne doit être utilisé que pour un usage intérieur dans de petits environnements pour éliminer les moustiques ou les insectes, selon les modalités figurant dans ces instructions. De

même, il pourra être utilisé dans des environnements semi-fermés (balcons/verandas/loggias, etc) seulement si l'appareil n'est pas exposé aux agents atmosphériques (soleil, pluie, humidité, vent, etc.). Il ne peut pas être utilisé dans des greniers, des écuries, des étables ou des endroits similaires. Toute autre utilisation est considérée comme impropre et dangereuse. Le fabricant ne pourra pas être tenu responsable de tout dommage causé par une utilisation impropre, erronée et irresponsable et/ou par des réparations effectuées par du personnel non qualifié.

- Ne pas utiliser à l'extérieur (en plein air).
- Ne pas toucher avec les mains ou d'autres parties du corps ou introduire tout autre outil ou métal à travers les mailles de la grille interne pour éviter tout choc électrique.
- En cas de chute ou de mauvais fonctionnement, débrancher immédiatement l'appareil. Vérifier qu'aucune partie n'est endommagée (lampe, grille, etc.), puis rallumer l'appareil: en cas de doute, consulter un technicien qualifié.
- Cet appareil peut être utilisé par des enfants d'au moins 8 ans et par des personnes ayant un handicap physique, sensoriel ou mental ou avec un manque d'expérience et de connaissances, si elles sont surveillées ou si elles ont reçu les informations nécessaires pour une utilisation en toute sécurité de l'appareil et qu'elles sont conscientes des dangers potentiels. Les enfants ne doivent pas jouer avec l'appareil. Les enfants ne doivent pas effectuer les opérations d'entretien et de nettoyage sans surveillance.
- Il faut mettre l'appareil hors de la portée des enfants.
- Attention: quand on utilise des appareils électriques, il faut toujours respecter les principes de sécurité de base pour éviter les risques d'incendie, d'électrocution et de blessures physiques.
- Ne pas toucher l'appareil avec les mains ou les pieds mouillés.
- Ne pas laisser l'appareil exposé aux agents atmosphériques (soleil, pluie, etc.).
- Ne pas déplacer l'appareil lorsqu'il fonctionne.
- Ne pas utiliser l'appareil s'il ne fonctionne pas bien ou s'il semble endommagé ; en cas de doute, s'adresser à du personnel qualifié professionnellement
- Débrancher toujours l'appareil de la prise de courant avant de le nettoyer.
- Si l'appareil n'est pas en train de fonctionner, retirer la fiche de la prise de courant.
- Ne pas tirer sur le câble d'alimentation ou sur l'appareil lui-même pour débrancher la fiche de la prise de courant
- Si le câble d'alimentation, la lampe ou d'autres parties de l'appareil sont endommagées, les faire remplacer par le constructeur ou par son service d'assistance technique ou de toute façon par une personne avec une qualification similaire afin de prévenir tout risque.
- Ne pas utiliser l'appareil près d'une baignoire, d'une douche ou d'une piscine, éviers, etc. ni dans des endroits où il peut subir des chocs.
- L'appareil ne peut être utilisé dans des endroits où se trouvent des matériaux inflammables, de la poussière explosive ou d'autres produits similaires.
- Cet appareil n'est pas destiné à être actionné au moyen d'une minuterie externe ou d'un système de télécommande séparée, pour éviter le risque d'incendie dans le cas où l'appareil soit couvert ou mal placé.
- La lampe de la moustiquaire ne peut pas être remplacé, disposer de l'appareil en conformité avec les règles en vigueur au moment de la lampe ne fonctionne pas.
- **Attention:** ne pas couvrir l'appareil s'il est en train de fonctionner, afin d'éviter les risques d'incendie.

### INSTALLATION

- Après avoir retiré l'emballage, vérifier que l'appareil soit complet ; en cas de doute, ne pas l'utiliser et contacter un technicien qualifié et agréé. Les éléments d'emballage (sachets en plastique, polystyrène expansé, clous, etc.) ne doivent pas être laissés à la portée des enfants car ce sont des sources potentielles de danger. Il faut s'en débarrasser selon les normes en vigueur.
- Avant de brancher l'appareil, s'assurer que les données sur la plaque (tension, etc.) correspondent à celles de votre réseau de distribution électrique. De façon générale, l'utilisation d'adaptateurs, de multiprises ou de rallonges est déconseillée. Si leur utilisation est indispensable, ces derniers doivent respecter les normes de sécurité en vigueur et l'intensité de courant ne doit pas être inférieure à l'intensité maximale de l'appareil.
- Avant chaque utilisation, vérifier que l'appareil soit en bon état, que le cordon électrique ne soit pas endommagé : en cas de doute, s'adresser à du personnel qualifié professionnellement.
- La prise de courant doit être facilement accessible, afin de pouvoir débrancher facilement la fiche en cas d'urgence.
- Accrocher l'appareil ou le poser sur une surface plate bien stable et horizontale. Le placer à l'écart de toute autre source de chaleur, bords tranchants, fenêtres, matériaux inflammables (rideaux, tapisseries, etc.), de gaz inflammable ou de bombes.
- Il est conseillé de placer le tueur d'insectes à une hauteur comprise entre 1,5 et 2,5 m, dans une zone peu ventilée et un environnement peu éclairé ou sans lumière, afin que les insectes soient uniquement attirés par les lampes du tueur d'insectes.
- S'assurer qu'il y a un espace libre d'au moins 50 cm autour de l'appareil.
- S'assurer que le câble est positionné correctement et qu'il n'est pas en contact avec des parties chaudes, ni enroulé autour de l'appareil ou sur lui-même.
- En cas d'usure ou de mauvais fonctionnement, éteindre l'appareil et le faire vérifier par un technicien qualifié.

### UTILISATION

Avant chaque utilisation, vérifier que l'équipement est en bon état et que le câble électrique n'est pas endommagé: si le cordon d'alimentation était endommagé, il doit être remplacé par le fabricant ou par le service d'assistance technique ou encore par un opérateur qualifié ou équivalent afin d'éviter tout risque. Brancher la prise d'alimentation à une prise secteur. Les insectes sont attirés par la lumière et ils sont électrocutés dès qu'ils passent la grille. Ils tombent alors dans le bac collecteur situé sur la base de l'appareil.

**Pour le vider, il suffit de débrancher l'appareil et suivre les instructions photographiques:**

- **A (MK170)**

- **B (MK312/MK320/MK340)**
- **C (MK040/MK040H)**
- **D (MK180)**
- **E (MK162)**

Pour éteindre l'appareil, débrancher la prise d'alimentation. En cas d'inutilisation prolongée, débrancher la fiche de la prise de courant.

### NETTOYAGE ET ENTRETIEN

- Attention : avant de nettoyer l'appareil, débrancher la fiche de la prise.
- Pour nettoyer la structure du tueur d'insectes, utiliser un chiffon doux légèrement humide : ne pas utiliser de tampons en acier ou de produits abrasifs, ne pas utiliser d'eau ou d'autres liquides et encore moins l'immerger.
- Ne pas immerger l'appareil dans l'eau ou dans un autre liquide ; ne pas le laver sous jet d'eau ou dans le lave-vaisselle.
- S'assurer périodiquement (environ tous les 2 ou 3 jours) ou plus régulièrement si l'appareil fonctionne dans des environnements infestés d'insectes, si le tueur d'insectes et toutes ses parties, notamment les mailles de la grille, sont libres et propres. Faire cette vérification toujours après avoir retiré la fiche de la prise de courant. Les insectes sont retirés à l'aide d'une brosse: éviter d'utiliser des outils, comme par exemple un tournevis. Le récipient de collecte doit également être vidé périodiquement.
- Lorsque vous n'utilisez pas l'appareil, placez-le dans un endroit sec.
- La lampe de la moustiquaire ne peut pas être remplacé, disposez de l'appareil en conformité avec les règles en vigueur au moment de la lampe ne fonctionne pas.
- Si on décide de ne plus utiliser l'appareil, il doit être rendu inopérant en coupant le cordon d'alimentation (vérifiez d'abord d'avoir enlevé la fiche de la prise), et ces parties qui sont dangereuses lorsqu'elles sont utilisées comme des jouets par les enfants, tels que la lampe, doivent être rendues inoffensives.

### ÉLIMINATION CORRECTE DE CE PRODUIT



Participons à la protection de notre environnement en éliminant les piles et les produits électriques usagés de façon responsable. Les déchets électriques et électroniques (WEEE) et les batteries ne doivent pas être jetés avec les ordures ménagères. Contacter la mairie de votre domicile pour connaître la marche à suivre afin que des substances polluantes ne contaminent pas l'environnement. Le logo qui est apposé sur ce produit témoigne de votre participation à la collecte, la récupération, au recyclage et la réutilisation de ces déchets. Pb Batteries au plomb/Cd Batteries au cadmium/Hg batteries au mercure.

### CONDITIONS DE GARANTIE

**ATTENTION:** la garantie est valable seulement si elle est accompagnée du ticket de caisse original.

### CLAUSES DE GARANTIE

1. L'appareil est garanti contre les défauts de fabrication pendant 24 mois à partir de la date d'achat indiquée sur le ticket de caisse.
2. Les parties esthétiques, les batteries, les poignées, les LED, les ampoules, les parties amovibles comme toutes les parties sujettes à l'usure, les dommages créés par négligence, l'usage ou l'installation impropres ou non conformes aux instructions présentées sur le manuel d'utilisation, et dans tous les cas causés par des phénomènes étrangers au fonctionnement normal du produit sont exclus de la garantie. En particulier et à titre d'exemples le fait de tailler le câble d'alimentation électrique ou d'oublier de recharger les batteries au plomb tous les 3 mois annulent de fait la garantie.
3. La garantie s'annule si l'appareil a été ouvert, manipulé et/ou réparé par des personnes non autorisées.
4. La garantie s'entend comme substitution ou réparation des pièces et composants défectueux, y compris la main d'œuvre nécessaire à la remise en marche du produit.
5. VELAMP INDUSTRIES SRL se réserve le droit de réparer le produit défectueux ou le remplacer par un modèle identique ou similaire, sans que cette opération ne constitue une prolongation de la garantie.
6. Sont exclus toute forme de dédommagements ou indemnités pour d'éventuels dommages directs ou indirects de quelque nature que ce soit à personnes ou biens causés par l'usage ou la suspension de l'usage de l'appareil

Dans tous les cas applicables, les frais et les risques de transport sont à la charge du client.

DE

#### Achtung:

Bitte lesen Sie vor der Benutzung des Gerätes sorgfältig diese Anleitungen und setzen Sie gegebenenfalls Dritte darüber in Kenntnis. Gebrauchsanleitung zum weiteren nachschlagen nachschlagen aufbewahren.

Sollten während des Lesens dieser Bedienungsanleitung Fragen aufkommen oder irgendwelche Stellen schwer verständlich sein, dann kontaktieren Sie vor dem Gebrauch des Geräts den Hersteller unter der Adresse, die auf der letzten Seite angegeben ist.

**Achtung:**  
Anweisungen und Warnhinweise für eine sichere Anwendung, siehe.

Gefährliche Spannung.



Berühren Sie nicht die Maschen des inneren Gitters einzufügen.



Dieses Gerät muss nur für internen Gebrauch. Dass es sich um ein Gerät der Klasse II handelt, für die der Netzstecker frei von der Stange auf den Boden.



MK040 / MK040H / MK170 / MK180 / MK162:  
Dass es sich um ein Gerät der Klasse II handelt, für die der Netzstecker frei von der Stange auf den Boden.



MK312 / MK320 / MK340: Klasse I

### ALLGEMEINE HINWEISE

- Dieses Gerät muss nur für internen Gebrauch, in kleinen Umgebungen verwendet werden, um Mücken und Insekten gleichermaßen in dieser Anleitung angegebene Weise zu beseitigen. Es kann in geschlossenen Umgebungen (Balkon/Terrasse/Loggia,...) verwendet werden, nur, wenn das Gerät nicht Witterungseinflüssen (Sonne, Regen, Feuchtigkeit, Wind, usw.) ausgesetzt ist. Nicht für Scheunen, Stallungen oder ähnliche Orte einsetzbar. Jede davon abweichende Verwendung wird als unsachgemäß und gefährlich angesehen. Der Hersteller haftet nicht für eventuelle Schäden, die durch unsachgemäßen, fehlerhaften oder unverantwortlichen Gebrauch und/oder durch Reparaturen entstehen, die von nicht qualifizierten Personen durchgeführt werden.
- Das Gerät darf nicht im Freien benutzt werden.
- Nicht mit Händen oder andere Teile des Körpers berühren und keine Werkzeuge oder Metall durch die Maschen des inneren Gitters einzufügen, um keine Elektroschocks zu empfangen.
- Nach dem Herunterfallen oder bei schlechtem Betrieb unverzüglich die Verbindung des Stromkabels unterbrechen. Prüfen, ob Teile des Geräts (Lampe, Gitter, usw...) beschädigt sind und erst nach dieser Prüfung das Gerät einschalten. Wenden Sie sich im Zweifelsfall an einen qualifizierten Fachmann.
- Das Gerät kann von Kindern ab 8 Jahren und Personen mit eingeschränkter körperlicher, sensorischer oder geistiger Fähigkeiten oder mangelnder Erfahrung und Wissen benutzt werden, sofern sie die notwendige Aufsicht oder Anweisungen in Hinblick auf den sicheren Umgang mit dem Gerät erhalten, und wenn sie sich der möglichen Gefahren bewusst sind. Kinder dürfen nicht mit dem Gerät spielen. Die vom Benutzer durchzuführende Säuberung und Wartung darf nicht von Kindern ohne Aufsicht vorgenommen werden.
- Das Gerät muss sich außerhalb der Reichweite von Kindern befinden.
- Achtung: Bei Benutzung von Elektrogeräten sind immer die grundlegenden Sicherheitsvorschriften einzuhalten, um die Gefahr durch Feuer, Stromschlägen und Verletzungen zu vermeiden.
- Berühren Sie das Gerät nicht mit nassen Händen oder Fü. en.
- Setzen Sie das Gerät nicht der Witterung (Sonne, Regen, usw.) aus.
- Verschieben Sie das Gerät während der Benutzung nicht.
- Das Gerät nicht benutzen, wenn es nicht richtig funktioniert oder beschädigt ist. Sich im Zweifelsfall an einen Fachmann wenden.
- Ziehen Sie vor der Reinigung des Geräts immer den Netzstecker aus der Steckdose.
- Ziehen Sie den Stecker aus der Steckdose, wenn das Gerät nicht benutzt wird.
- Ziehen Sie es nicht am Netzkabel oder am Gerät, um es aus der Steckdose zu ziehen.
- Wenn das Stromkabel, die Lampe, oder andere Teile beschädigt sind, müssen Sie vom Hersteller, seinem technischen Kundendienst oder einer Person, die in ähnlicher Weise qualifiziert ist, ausgetauscht werden, um etwaige Gefahren zu vermeiden.
- Das Gerät darf an Orten nicht verwendet werden, wo es brennbaren, explosiven Staub oder ähnliches gibt.
- Verwenden Sie das Gerät nicht in unmittelbarer Nähe einer Badewanne, einer Dusche oder Schwimmbad, Waschbecken usw.; oder an Orten, wo es Erschütterungen ausgesetzt ist.
- Dieses Gerät ist nicht für den Gebrauch mit einer externen Zeitschaltuhr oder einem Fernbedienungssystem vorgesehen, um eine Brandgefahr zu vermeiden, wenn das Gerät abgedeckt oder nicht ordnungsgemäß aufgestellt wurde.
- Die Lampe des Moskitonetzes kann nicht ersetzt werden, entsorgen Sie das Gerät gemäß den geltenden Vorschriften, wenn die Lampe nicht funktioniert.
- **Vorsicht:** decken Sie nicht das Gerät, wenn aktiviert, um Feuergefahren zu vermeiden.

### INSTALLATION

- Vergewissern Sie sich nach dem Auspacken des Geräts, ob es in einem guten Zustand ist. Im Zweifelsfall, das Gerät nicht benutzen, sondern es erst von einem Fachmann überprüfen lassen. Halten Sie Kinder vom Verpackungsmaterial fern (Kunststoffbeutel, Styropor, Heftklammern, usw.), da dieses eine Gefahr darstellen kann. Das Verpackungsmaterial ist vorschriftsmäßig in den entsprechenden Behältern für die getrennte Müllsammlung zu entsorgen.
- Bevor Sie den Netzstecker des Geräts in die Steckdose stecken, überprüfen Sie, ob die Angaben auf dem Typenschild (Strom, Spannung, usw.) mit denen Ihrer Stromversorgung übereinstimmen. Im Allgemeinen wird von der Verwendung von Adaptern, Mehrfachsteckdosen und/oder Verlängerungen abgeraten. Falls sie benötigt werden, müssen sie den geltenden Sicherheitsvorschriften entsprechen und die Stromstärke (Ampere) darf die Höchststromstärke des Geräts nicht unterschreiten.
- Vor jeder Verwendung prüfen, ob das Gerät in einem guten Zustand ist und ob das Stromkabel Beschädigungen aufweist. Wenden Sie sich bei Zweifeln an einen Fachmann.
- Die Steckdose muss leicht zugänglich sein, um den Netzstecker im Notfall einfach herausziehen

zu können.

- Hängen Sie die Innen-Einheit durch die Haken. Im Falle, legen Sie sie auf eine flache, stabile, horizontale Fläche. Sie von anderen Wärmequellen, von Schneidkanten, Fenstern, von brennbarem Material (Gardinen, Polsterungen, usw.), von entzündbarem Gas und oder Sprühdosen entfernt aufstellen.
- Es wird empfohlen, das Moskitonetz an einer Höhe zwischen 1,5 m und 2,5 m in schlecht belüfteter oder schwach oder nicht beleuchteter Umgebung zu platzieren, so dass die Insekten nur durch die Lampen des Moskitonetzes angezogen werden. Stellen Sie bitte sicher, dass am Gerät ein Freibereich von mindestens 50 cm vorhanden ist.
- Stellen Sie sicher, dass das Netzkabel richtig verlegt ist und nicht mit heißen Teilen oder scharfen Kanten in Kontakt kommt oder sich um das Gerät nicht wickelt und nicht verdreht ist.
- Bei Störungen oder nicht ordnungsgemäßem Betrieb das Gerät ausschalten und es von einem qualifizierten Fachmann überprüfen lassen.

## GEBRAUCH

Vergewissern Sie sich vor jedem Gebrauch, dass das Gerät in gutem Zustand und das Stromkabel unbeschädigt ist. Wenn das Kabel beschädigt ist, muss es vom Hersteller oder seinem technischen Kundendienst oder in jedem Fall von einer Person mit ähnlicher Qualifikation ersetzt werden, um jedes Risiko zu vermeiden. Stecken Sie den Stecker in die Steckdose und schalten Sie ihn ein. Die Lampe: Die Insekten werden vom Licht angezogen, und beim Überqueren des Stromnetzes werden sie durch einen Stromschlag getötet. Die Insekten werden innerhalb des Moskitonetzes in einen Behälter fallen.

**Zum Entleeren den Stecker aus der Steckdose ziehen und wie auf den Fotos gezeigt vorgehen:**

- **A (MK170)**
- **B (MK312 / MK320 / MK340)**
- **C (MK040 / MK040H)**
- **D (MK180)**
- **E (MK162)**

Ziehen Sie den Stecker aus der Steckdose, um das Gerät auszuschalten. Ziehen Sie bei längerer Inaktivität den Stecker aus der Steckdose.

## SÄUBERUNG UND WARTUNG

- Achtung: Vor Säubern des Geräts muss der Stecker aus der Steckdose gezogen werden.
- Um dem Körper des Moskitonetzes zu reinigen, verwenden Sie ein weiches Tuch leicht mit Wasser angefeuchtet: keine Stahlwolle oder abrasive Produkte verwenden, kein Wasser oder jede andere Flüssigkeit verwenden, lassen Sie es alleine tauchen.
- Tauchen Sie das Gerät ins Wasser oder jede andere Flüssigkeit nicht, es unter fließendem Wasser oder im Geschirrspüler nicht waschen.
- Stellen Sie sicher regelmäßig (etwa alle 2 oder 3 Tage) oder öfter, ob das Gerät in von Insekten heimgesuchten Bereichen arbeitet, dass das Moskitonetz und alle Teile vor allem die Maschen des Rasters frei und sauber sind. Dies muss immer durchgeführt werden, nachdem Sie den Stecker aus der Steckdose getrennt haben. Die Insekten müssen mit einer Zahnbürste (nicht im Lieferumfang) entfernt werden: Verwenden Sie keine Werkzeuge wie Schraubendreher. Der Sammelbehälter muss ebenfalls regelmäßig geleert werden.
- Die Lampe des Moskitonetzes kann nicht ersetzt werden, entsorgen Sie das Gerät gemäß den geltenden Vorschriften, wenn die Lampe nicht funktioniert.
- Bewahren Sie das Gerät, wenn es nicht benutzt wird, an einem trockenen Ort auf.
- Wenn das Gerät nicht mehr verwendet wird, muss es unbrauchbar gemacht werden. Dazu das Netzkabel abschneiden (kontrollieren Sie vorher, ob der Stecker aus der Steckdose gezogen wurde) und alle Teile entfernen, die für spielende Kinder gefährlich werden können (wie z.B. die Lampe).



Bedeutung des Symbols auf dem Produkt, der Verpackung oder Gebrauchsanleitung. Elektrogeräte sind Werkstoffe und gehören am Ende der Laufzeit nicht in den Hausmüll! Helfen Sie uns bei Umweltschutz und Ressourcenschonung und geben Sie dieses Gerät bei den entsprechenden Rücknahmestellen ab. Fragen dazu beantwortet Ihnen die für die Abfallbeseitigung zuständige Organisation oder Ihr Fachhändler.

## GEWÄHRLEISTUNG

(für die Inanspruchnahme der Garantie bewahren Sie bitte die Kaufquittung bzw. den Kassenschein auf!)

### GARANTIE-BEDINGUNGEN

1. Die Garantieleistung erstreckt sich auf 24 Monate ab Kaufdatum und deckt Fabrikations- und Materialfehler ab.
2. Ausgeschlossen von der Garantie sind die Batterien, die Außengriffe, die LED's, die herausnehmbaren Teile, mögliche durch unsachgemäße Handhabung verursachte Schäden sowie Schäden, die aus einer fehlerhaften oder nicht anweisungsgemäßen Inbetriebnahme entstanden sind.
3. Die Garantie entfällt wenn es feststeht, dass das Gerät von nicht autorisierten Personen repariert wurde.
4. Unter dem Begriff „Gewährleistung“ versteht man den Austausch oder die Reparatur von Teilen welche als fehlerhaft anerkannt wurden inkl. der dafür notwendigen Lohnkosten.
5. VELAMP obliegt die Entscheidung, das gesamte Gerät durch das selbe Modell oder durch ein Alternativmodell auszutauschen; dies verlängert jedoch den ursprünglichen Garantie-Zeitraum nicht.
6. Ein Anspruch auf Schadenersatz in Folge von direkten oder indirekten Personen- oder Sachschäden die aus der fehlerhaften Funktion des Geräts entstehen können, ist ausgeschlossen.
7. Die mit einer Rücksendung des fehlerhaften Geräts verbundenen Kosten und Risiken gehen zu Lasten des Käufers.

ES

Este símbolo indica Precaución:



Este símbolos indica: Atención:

Leer atentamente las instrucciones antes de utilizar el aparato y a comunicarla a terceros si es necesario.

Guarde este folleto para referencias futuras y durante toda la vida del aparato. Si cualquier parte de estas instrucciones de uso es difícil de comprender o si tiene dudas, contacte con la empresa a la dirección que aparece en la última página antes de utilizar el producto.



**Atención:**

instrucciones y advertencias para el uso seguro.



Tensión peligrosa



No tocar la malla de la rejilla interna.



Este aparato tendrá que ser utilizado sólo para uso interno.



MK040 / MK040H / MK170 / MK180 / MK162:

Aparato es de clase II, para que el cable de alimentación está desprovisto de polo a tierra.



MK312 / MK320 / MK340: clase I

## ADVERTENCIAS GENERALES

- Este aparato tendrá que ser utilizado sólo para uso interno, en pequeños ambientes, para eliminar mosquitos o insectos parecidos según las modalidades indicadas en estas instrucciones. Puede ser utilizado en ambientes semi-cerrados (balcón/montera/galería, ...) sólo a condición de que el aparato no esté expuesto a agentes atmosféricos (sol, lluvia, humedad, viento, etc.). No puede ser utilizado en graneros, establos o lugares parecidos. Cualquier otro uso debe considerarse inadecuado y peligroso. El fabricante no podrá considerarse responsable por ninguno de los posibles daños provocados por el uso inadecuado, incorrecto o irresponsable y/o por reparaciones realizadas por personal no calificado.
- No debe ser utilizado en ambientes externos (al aire libre).
- No tocar con las manos u otras partes del cuerpo y nunca introducir herramientas o metal a través de la malla de la rejilla interna para evitar descargas eléctricas.
- En caso de caída o mal funcionamiento, desconecte inmediatamente el cable de corriente. Verificar que ninguna parte se encuentre dañada (lámpara, rejilla, etc.), y después de estas comprobaciones encenderlo: ante cualquier duda, póngase en contacto con un técnico profesionalmente calificado
- Este aparato puede ser utilizado por niños de edad no inferior a 8 años y por personas con capacidades mentales, sensoriales y físicas reducidas o sin experiencia o conocimientos si reciben la supervisión o las instrucciones necesarias acerca del uso seguro del aparato y que estén conscientes de los peligros potenciales. Los niños no
- deben jugar con el aparato. Las operaciones de limpieza y mantenimiento que corren a cargo del usuario no deben ser efectuadas por niños sin la supervisión de un adulto.
- El aparato debe mantenerse fuera del alcance de los niños.
- Atención: al usar aparatos eléctricos, siga siempre las precauciones de seguridad básicas para evitar el riesgo de incendios, descargas eléctricas y lesiones físicas.
- No toque el aparato con las manos o los pies mojados.
- No deje el aparato expuesto a los agentes atmosféricos (sol, lluvia, etc.).
- No traslade el aparato cuando está en funcionamiento.
- No utilice el aparato si no funciona correctamente o si parece estar dañado; en caso de dudas contacte con un técnico calificado.
- Desconectar siempre el aparato de la toma de corriente antes limpiar el aparato.
- Si no se está usando el aparato, desconecte el enchufe de la toma de corriente.
- No tire del cable de alimentación ni use el aparato en si para desconectarlo de la toma de corriente.
- Si el cable de alimentación, lámpara u otras partes del aparato están dañadas, deben ser sustituidas por el fabricante o por el servicio de asistencia técnica o en todo caso por una persona cualificada, con el fin de prevenir todo tipo de riesgos.
- No utilice el aparato en las inmediaciones de una bañera, una ducha o una piscina, se hunde, etc. ni en lugares donde puede ser golpeado.
- El aparato no puede ser utilizado en lugares donde se encuentran materiales inflamables, polvos explosivos o similares.
- Este aparato no está destinado al uso con un temporizador externo o con un sistema de control a distancia separado, para evitar el riesgo de incendio en caso de que el aparato sea cubierto o posicionado incorrectamente. **Atención:** no cubrir el aparato si está funcionando para evitar el riesgo de incendio.

## INSTALACIÓN

- Después de desempacar, asegúrese de la integridad del aparato; si tiene dudas, no lo use y contacte con un técnico calificado. Los materiales de embalaje (bolsas de plástico, poliestireno expandido, clavos, etc.) no deben permanecer al alcance de los niños pues constituyen posibles fuentes de peligro; deséchelos de acuerdo con los reglamentos vigentes en los contenedores correspondientes para la recogida diferenciada.
- Antes de conectar el aparato, asegúrese de que los datos de la placa de identificación (tensión, etc.) correspondan con los de su suministro de energía eléctrica. En general, no se recomienda usar adaptadores múltiples y/o
- extensiones; si es absolutamente necesario utilizarlos, deben cumplir con los estándares de seguridad actuales y la capacidad de corriente (amperes) no debe ser menor a la máxima capacidad del aparato.
- Antes de cada uso, asegúrese de que el aparato esté en buenas condiciones y que el cable de corriente no esté dañado; si tiene alguna duda, póngase en contacto con un técnico calificado.
- Colgar el aparato en ambientes internos mediante la correspondiente gancho. En la eventualidad, apoyarlo en una superficie plana bien estable, horizontal. Posicionarlo lejos de otras fuentes de calor, bordes cortantes, ventanas, materiales inflamables (cortinas, tapicería, etc.), de gases inflamables o envases de latas.
- Se aconseja posicionar el mosquetero a una altura entre 1,5m y 2,5m. en zona poco ventilada, y en ambiente poco iluminado o sin luz para asegurarse que los insectos sólo sean atraídos por las lámparas del mosquetero. El aparato debe ser instalado de manera tal que el cuerpo, la rejilla y el interruptor de mando no puedan ser tocados por un niño.
- Comprobar que el espacio libre alrededor del aparato se de al menos 50 cm. Asegúrese siempre que exista suficiente espacio alrededor, para la circulación del aire.
- Asegúrese que el cable eléctrico se encuentre colocado correctamente y que no esté en contacto con partes calientes, ni empujando alrededor del aparato o retorciendo sobre sí mismo.
- En caso de avería o mal funcionamiento, apagar el aparato y hacerlo controlar por personal técnico capacitado.

## INSTRUCCIONES DE USO

Antes de cada uso, verifique que el aparato esté en buenas condiciones, que el cable eléctrico no esté dañado: si el cable de alimentación está dañado, debe ser reemplazado por el fabricante o por su servicio de asistencia técnica o, en cualquier caso, por una persona con calificación similar, para prevenir cualquier riesgo. Inserte el enchufe en la toma de corriente y se encenderá.

La lámpara: los insectos serán atraídos por la luz, y al cruzar la rejilla se electrocutarán por la descarga eléctrica. Los insectos caerán así dentro de la mosquetera que termina en el contenedor especial. **Para vaciarlo, desconecte el enchufe de la toma y proceda como se muestra en las fotos:**

- **A (MK170)**
- **B (MK312 / MK304 / MK320)**
- **C (MK140 / MK040H)**
- **D (MK180)**
- **E (MK162)**

Para apagar el aparato, retire el enchufe de la toma de corriente. Durante largos periodos de inactividad, retire el enchufe de la toma.

## LIMPIEZA Y MANTENIMIENTO

- Atención: antes de limpiar el aparato, desconecte el enchufe de la toma de corriente.
- Par la limpieza del cuerpo del mosquetero utilizar un paño suave ligeramente humedecido con agua; no utilizar esponjas metálicas o productos abrasivos no utilizar agua u otros líquidos, muchos menos sumergirlo.
- No sumergir el aparato en agua o en otro líquido, no llevarlo bajo el chorro de agua o en lavavajillas.
- Controlar periódicamente (aproximadamente cada 2 o 3 días o más a menudo si el aparato trabaja en ambientes infestados por insectos) que el mosquetero y todas sus partes, en particular la malla de la rejilla, estén limpias y limpias. Esto deberá ser efectuado siempre después de haber quitado el enchufe de la toma de corriente. Los insectos deben ser eliminados mediante un cepillo (no en dotación): evitar el uso de herramientas tales como destornilladores.
- La lámpara de la mosquetera no se puede sustituir, eliminar el dispositivo de acuerdo con la normativa vigente en el momento de la lámpara no está funcionando. Incluso el recipiente de recolección deberá ser vaciado periódicamente.
- Cuando el aparato no está en uso, guárdelo en un lugar seco.
- Si decide dejar de utilizar el aparato, póngalo fuera de servicio cortando el cable de alimentación (después de desconectar el enchufe de la toma de corriente) y asegúrese de que las piezas que pueden resultar peligrosas en caso de ser
- utilizadas por los niños como si fueran juguetes resulten inofensivas (por ejemplo las lámpara).

## INFORMACION PARA DESECHAR EL PRODUCTO

para el cumplimiento de las Directivas 2002/95/CE, 2002/96/CE y 2003/108/CE, relativas a la reducción del uso de materias peligrosas en aparato eléctricos y electrónicos, y también a la gestión de residuos

El símbolo del cubo de basura tachado que hay en el aparato o en su embalaje significa que el producto, al final de su vida útil, a centros apropiados para la recogida selectiva de residuos electrónicos y eléctricos, o devolverlo al detallista cuando compre un aparato nuevo equivalente. La recogida selectiva de aparatos desechados para el reciclaje de residuos, tratamiento y eliminación compatible con

el entorno contribuye a evitar posibles efectos negativos en el medio ambiente y en la salud pública y favorece la reutilización y/o reciclaje de los materiales que componen el aparato. La eliminación no autorizada del producto por parte del usuario supone la aplicación de sanciones según las regulaciones legales actuales. Para mayor información acerca del sistema de gestión de residuos contacte con las autoridades locales competentes.

## CLAUSULAS Y GARANTIA

1. El aparato está garantizado contra defectos de material y fabricación durante 24 meses – salvo ampliación– desde la fecha de la compra.
2. Están exentos de la garantía la estética, el asa, la batería, los LED, las bombillas, deterioro por uso, daños provocados por negligencia, instalación incorrecta o no conforme a las instrucciones suministradas con el libro de instrucciones o causadas por fenómenos extraños al funcionamiento normal del aparato. Particularmente, por ejemplo, se advierte expresamente que el hecho de cortar el cable de alimentación del transformador o el hecho de olvidar la recarga de las baterías de plomo que utiliza el aparato, anulan de hecho la garantía.
3. La garantía quedará anulada siempre que el aparato haya estado manipulado o reparado por personal no autorizado.
4. Por garantía se entiende la sustitución o reparación de los componentes reconocidos como defectuosos de fábrica, incluida la mano de obra necesaria.
5. A discreción de Velamp Industrius, srl, el aparato podrá ser completamente sustituido por el mismo modelo u otro alternativo, sin que esto constituya prolongación de la garantía.
6. Queda excluida cualquier compensación de daños directos o indirectos de cualquier naturaleza a personas o cosas por el uso o suspensión de uso del aparato.
7. En cualquier caso los gastos y riesgos de transporte serán a cargo del comprador



A pilogram azt jelzi, hogy a termék nem szabad a háztartási szemétköbön, elhasználtáosa után szekeiv hulladékgyűjtő helyre helyezni. A környezetvédelem érdekében a használt termék elkerülése érdekében gondoskodni kell a környezetkímélő megsemmisítéséről illetve újrahasznosításáról.

### GARANCIÁS FELTÉTELEK

**Figyelem!** A garancia nem érvényesülhő a vásárlási igazolój nyújtja vagy számla nélkül.

### GARANCIÁRA VONATKOZÓ ZÁRÉDKÖK:

1. A termék az eladóktól származó 24 hónapig érvényes a garancia anyag-és gyártási hibáit éneki meghibásodásra.

2. A garancia nem érvényes az alábbiak: esetleges alkatek, elemek, kezelő gombok, LED-ek, cszik, kapszlok, kitett szerelhető alkatek, gondatlanságból adódó meghibásodás, nem megfelelő használatból, kezelőből adódó meghibásodás, a használati utasítás figyelemzetéséről eltérő üzemeltetés, a termék szabályos működésétől eltérő jelenségek okozta meghibásodás. Példáknak a garancia elvesztését okozza a transformátor gárcsere levégása a tápkábelről, vagy az, ha az ólomakkumulátor megadott időszaki feltöltése elmarad.

3. Nem érvényes a garancia akkor, ha szakértélem hiányából adódik a meghibásodás, vagy nem szakavatott személy javítja a készüléket.

4. A garancia kiterjed a meghibásodott alkatrészek cseréjére vagy javítására, beleértve a felmunkálástól is.

5. A Velamp saját belátása szerint a termékhez ugyanazokat a modelleket vagy alternatív termékeket helyettesítheti garancia kiterjesztése nélkül.

## INSTRUKCJA OBSŁUGI



Według Dyrektywy 2002/95/CE, 2002/96/CE oraz 2003/108/CE o ograniczeniu stosowania niektórych niebezpiecznych substancji w sprzęcie elektrycznym i elektronicznym oraz o zużyciu sprzętu elektrycznego i elektronicznego, symbol przekreślonego kosza na śmieci znajdujący się na urządzeniu lub na opakowaniu wskazuje, że produkt ten, po upływie okresu jego przydatności, nie może być składowany z innymi odpadami. W związku, z tym użytkownik będzie musiał przekazać niepotrzebny sprzęt odpowiednim punktem segregacji odpadów elektronicznych i elektrotechnicznych lub zwrócić go sprzedawcy w chwili zakupu nowego sprzętu tego samego rodzaju, w stosunku jeden do jeden. Odpowiednią segregacją odpadów, w celu późniejszego przekazania ich do recyklingu, przetwarzania i likwidacji w zgodzie ze środowiskiem, przyczynia się do uniknięcia możliwych skutków negatywnych dla środowiska i dla zdrowia oraz ułatwia ponowne wykorzystanie (lub recykling materiałów, z których zbudowany jest dany sprzęt. Nieprawidłowe składowanie produktu przez użytkownika powoduje nałożenie sankcji administracyjnych przewidzianych obowiązującym prawem.

**WARUNKI GWARANCJI:** Uwaga: Gwarancja jest ważna tylko z dowodem zakupu.

### WARUNKI GWARANCJI:

1. Urządzenie posiada gwarancję na 24 miesiące, licząc od dnia zakupu.
2. Wyłączone z gwarancji są: elementy estetyczne, baterie, galki, diody LED, żarówki, ładowarki i akumulatory, części ruchome, uszkodzenia spowodowane nieprawidłowym użytkowaniem, nieodpowiednią instalacją lub instalacją niezgodną z zaleceniami producenta lub jakimkolwiek uchyleniami spowodowanymi nieprawidłowym użytkowaniem sprzętu. Przykładowo, odcienie przewodu zasilającego od transformatora lub nierozstawienie baterii ustawiania gwarancję.
3. Gwarancja jest nieważna jeżeli produkt był remontowany lub naprawiony przez nieautoryzowaną do tego osobę oraz w przypadku niewłaściwego przechowywania produktu, niewłaściwego transportu, nieprawidłowego montażu, zniszczenia produktu wskutek przyczyn niezależnych od samego produktu.
4. Odszkodowanie za bezpośrednio lub pośrednio szkodę jakiegokolwiek rodzaju dla osób lub rzeczy, za użytkowanie lub zawieszenia stosowania produktu jest wykluczone.
5. Klient jest odpowiedzialny za transport produktu do miejsca zakupu lub autoryzowanego serwisu.
6. Gwarancja jest ważna wyłącznie z dowodem zakupu.
7. Czas załatwienia reklamacji na podstawie gwarancji wynosi do 31 dni.
8. Nieważna gwarancja na produkt konsumpcyjny nie wyłącza, nie ogranicza ani nie zawieszca uprawnień wynikających z niezgodności towaru z umową; gwarancja wyłącza odpowiedzialność; sprzedawcy z tytułu reklamacji za wyjątki czynne produktu.
9. Jeżeli podczas okresu gwarancyjnego wystąpi usterka, która nie może być naprawiona, urządzenie zostanie wymienione na nowe lub zostanie zwrotne wymienione/rozwinięte/ zaka



W planie śmieci: zainka po dobu 24 miesięcy od data zakupu i to na wady materiału i wyrobki. Symbol przekreślonego kosza, który jest na zażeniu nebo na obalu znamená, že výrobek na konci jeho životnosti musí být shromážděn odděleně od ostatních odpadů. Proto, bude uživatel muset dát přístroj na konci jeho životnosti do odpovídajícího center pro oddělený sběr elektrických a elektrotechnických odpadů, nebo vrátit zpět do maloobchodu při nákupu nového zařízení s podobným druhem. Zašlání výrobce odděleného zařízení do recyklaže odpadů, se přispívá ke kompatibilitě dispozic s prostředím a zabraňuje se možným negativním dopadům na životní prostředí a na zdraví a přispívá se k opětovnému použití a nebo recyklaži materiálů, s čímž je zařazení produktů nebo zboží. Neoprávněné likvidace výrobků způsobuje užitkem zahrnuje použití sankcí na základě platných právních předpisů. Pro další informace týkající se sběrných systémů kontaktujte místní příslušné orgány.

### ZÁRUČNÍ PODMÍNKY

Pozor: záruka není platná bez záručního listu nebo faktury.

### USTANOVENÍ ZÁRUČNÍ:

1. Na výrobek se poskytuje záruka po dobu 24 měsíců od data zakoupení a to na vady materiálu a výroby.
2. Vyřazeny ze záruky jsou: estetické prvky, baterie, spínače, LED, výrobky, omezením čísti vystavené opotřebení, poškození v důsledku nebalosti, nesprávné použití, nesprávné nastavení nebo instalace není v souladu s konvencí v návodu a obalu; nebo v důsledku poví mimo normálního provozu výrobku. Změna, a jako příklad, uvidíme, že řešení napájecího kabelu transformátoru nebo skutečnost, zapomenutí dodatí olvené baterie produktu, který používáte vede ke zrušení platnosti záruky.
3. Záruka je neplatná, pokud s produktem při opravě manipuloval nepovolená osoba.
4. Záruka znamená odstranění nebo instalace není v souladu s konvencí v návodu a obalu; nebo v důsledku poví mimo normálního provozu výrobku. Změna, a jako příklad, uvidíme, že řešení napájecího kabelu transformátoru nebo skutečnost, zapomenutí dodatí olvené baterie produktu, který používáte vede ke zrušení platnosti záruky.
5. Jiným Velamp Industrius srl, může celý výrobek být nahrazen stejným modelem nebo alternatívním produktem, bez jakéhokoli prodloužení záruky.

