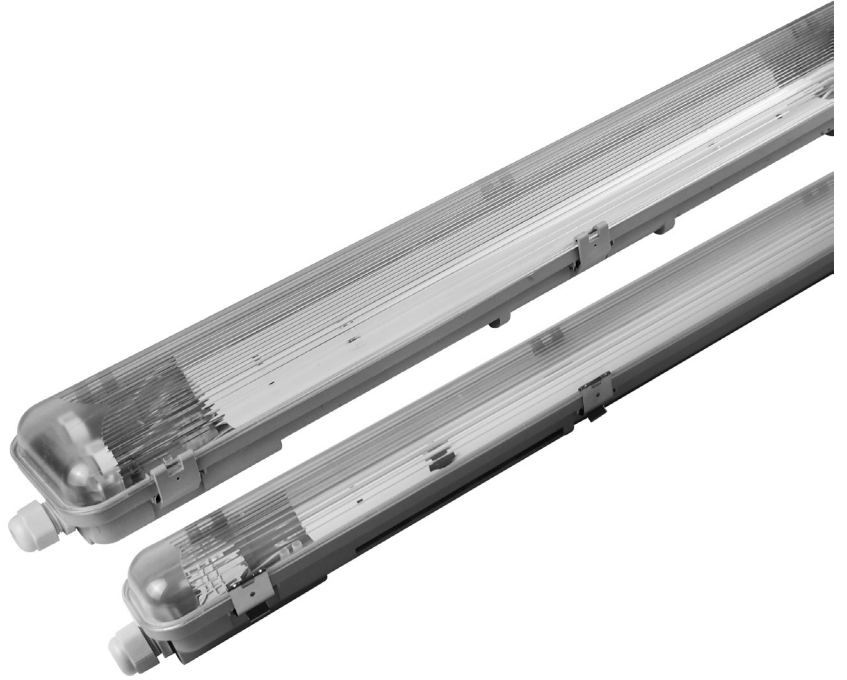




TECNID
MANUALE D'USO

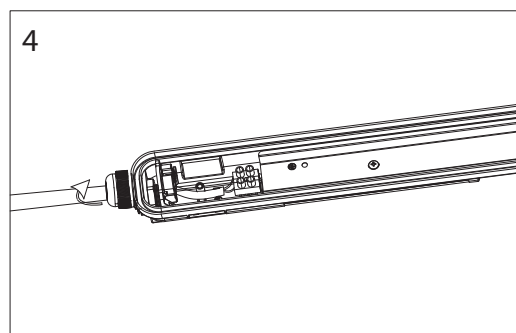
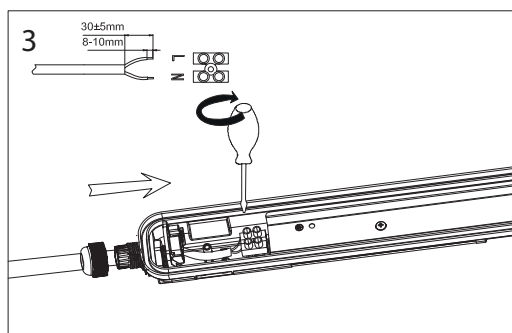
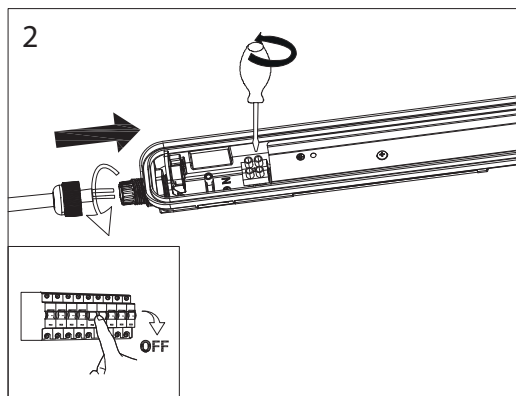
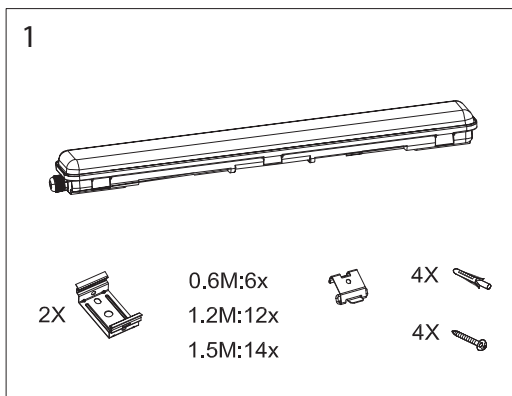


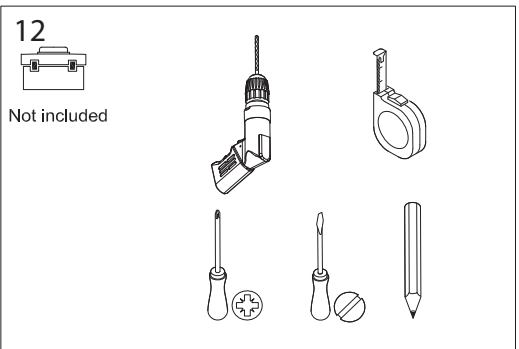
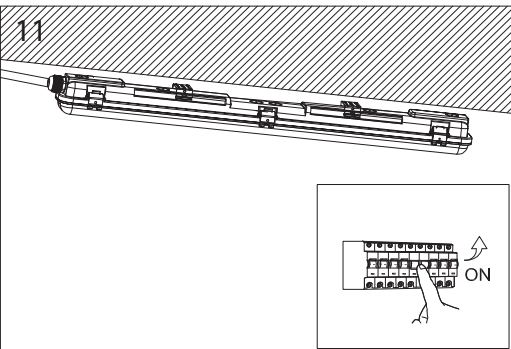
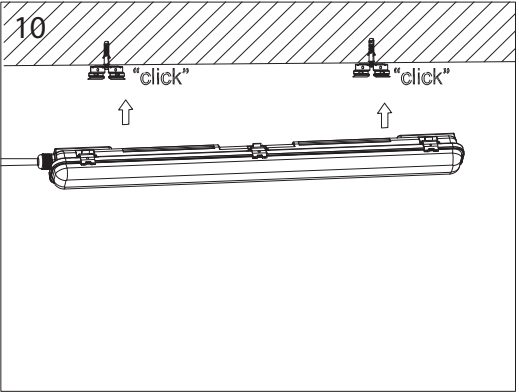
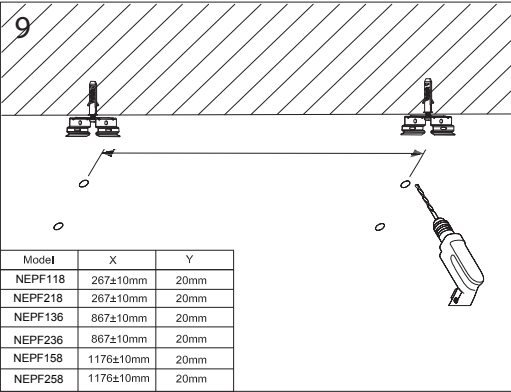
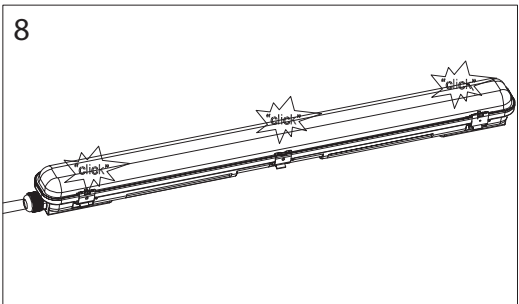
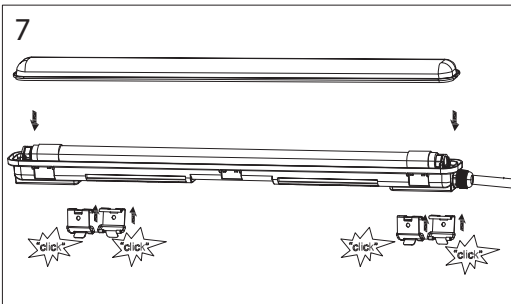
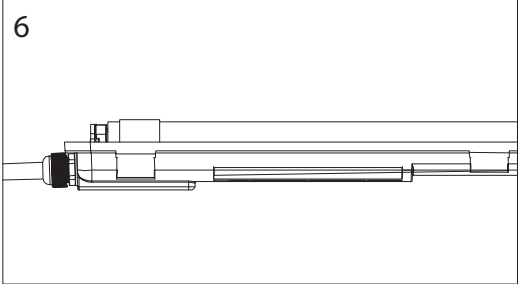
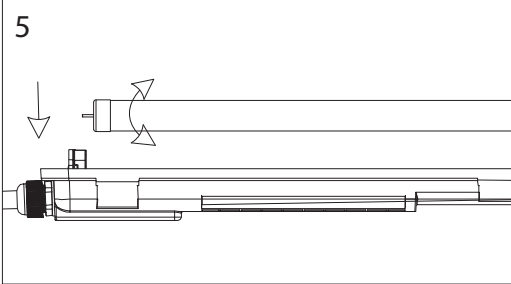
NEPF118
NEPF218
NEPF136
NEPF236
NEPF158
NEPF258



DATI TECNICI / SPECIFICATION:

CODE / ITEM	NEPF118	NEPF218	NEPF136	NEPF236	NEPF158	NEPF258
Attacco / Socket:	G13	G13	G13	G13	G13	G13
Power (W)	9W	18W	18W	36W	24W	48W
Dimensioni / Dimensions:	675 x 61 x 63 mm	675 x 97 x 63 mm	1284 x 61 x 63 mm	1284 x 97 x 63 mm	1584 x 61 x 63 mm	1584 x 97 x 63 mm
Materiale / Material	ABS+PC	ABS+PC	ABS+PC	ABS+PC	ABS+PC	ABS+PC
IP	IP65	IP65	IP65	IP65	IP65	IP65





① ISTRUZIONI D'INSTALLAZIONE E DI USO

INDICAZIONI PER LA SICUREZZA :

Mai toccare la lampada durante il funzionamento. I LED potrebbero essere molto caldi. Mai fissare con lo sguardo la luce proveniente dalla plafoniera. Potrebbe causare gravi danni visivi.

Mai toccare la lampada durante il funzionamento.

Il prodotto non deve essere modificato, trasformato, riparato da personale non autorizzato. Ogni manomissione al prodotto provoca la decadenza immediata della garanzia.

Compatibile esclusivamente con tubi LED 230V

PULIZIA :

Prima di pulire il prodotto, assicurarsi che il dispositivo sia sezionato dalla rete di alimentazione.

Per pulire l'esterno del plafoniera, usare un panno secco o leggermente umido. La pulizia del diffusore può essere fatta con un detergente domestico.

Mai usare prodotti abrasivi o chimici.

MONTAGGIO:

Questo prodotto deve essere installato da un elettricista professionale. Prima dell'installazione, assicurarsi che il dispositivo sia sezionato dalla rete di alimentazione.

Identificare la postazione d'installazione.

Proteggere tutti i cavi e collegamenti

INFORMAZIONE AGLI UTENTI DI APPARECCHIATURE DOMESTICHE

Ai sensi dell'art. 26 del Decreto Legislativo 14 marzo 2014, n. 49 "Attuazione della direttiva 2012/19/UE sui rifiuti di apparecchiature elettriche ed elettroniche (RAEE)" Il simbolo del cassonetto barrato riportato sull'apparecchiatura o sulla sua confezione indica che il prodotto alla fine della propria vita utile deve essere raccolto separatamente dagli altri rifiuti. L'utente dovrà, pertanto, conferire l'apparecchiatura giunta a fine vita agli idonei centri comunali di raccolta differenziata dei rifiuti elettrotecnici ed elettronici."



In alternativa alla gestione autonoma è possibile consegnare l'apparecchiatura che si desidera smaltire al rivenditore, al momento dell'acquisto di una nuova apparecchiatura di tipo equivalente. Presso i rivenditori di prodotti elettronici con superficie di vendita di almeno 400 m² è inoltre possibile consegnare gratuitamente, senza obbligo di acquisto, i prodotti elettronici da smaltire con dimensioni inferiori a 25 cm. L'adeguata raccolta differenziata per l'avvio successivo dell'apparecchiatura dismessa al riciclaggio, al trattamento e allo smaltimento ambientalmente compatibile contribuisce ad evitare possibili effetti negativi sull'ambiente e sulla salute e favorisce il reimpiego e/o riciclo dei materiali di cui è composta l'apparecchiatura. Lo smaltimento abusivo del prodotto da parte dell'utente comporta l'applicazione delle sanzioni di cui alla corrente normativa di legge.

Velamp Industries s.r.l. ha scelto di aderire al Consorzio ECOPEL - Consorzio nazionale per la gestione dei Rifiuti di Apparecchiature Elettriche ed Elettroniche (RAEE) e di pile e accumulatori (Ri.P.A.) - primario Sistema Collettivo che garantisce ai consumatori il corretto trattamento e recupero dei RAEE e la promozione di politiche orientate alla tutela ambientale.

CONDIZIONI DELLA GARANZIA

ATTENZIONE: La garanzia non è valida senza lo scontrino fiscale o la fattura di acquisto.

CLAUSOLE E GARANZIA

1. L'apparecchio è garantito per 24 mesi – salvo estensione – dalla data di acquisto contro difetti di materiale e fabbricazione.

2. Sono escluse dalla garanzia le parti estetiche, le batterie, le manopole, i led, le lampadine, le parti asportabili soggetti ad usura, i danni provocati da incuria, uso, installazione errata o impropria non conforme alle avvertenze riportate sul libretto di istruzioni o comunque causati da fenomeni estranei al normale funzionamento dell'apparecchio. In particolare modo, ed a titolo di esempio, si fa espressamente notare che il fatto di tagliare il cavo di alimentazione del trasformatore o il fatto di dimenticare di ricaricare le batterie al piombo dei prodotti che ne fanno uso fanno decadere di fatto la garanzia.

3. La garanzia decade qualora l'apparecchio sia stato manomesso o riparato da personale non autorizzato.

4. Per garanzia si intende la sostituzione o la riparazione dei componenti riconosciuti come difetti di fabbrica, compresa la manodopera necessaria.

5. A discrezione da parte di Velamp Industries srl potrà essere sostituita l'intera apparecchiatura con lo stesso modello o prodotto alternativo, senza che ciò costituisca prolungamento della garanzia.

6. È escluso il risarcimento di danni diretti o indiretti di qualsiasi natura a persone o cose, per l'uso o la sospensione d'uso dell'apparecchio

7. In ogni caso le spese e i rischi del trasporto sono a carico dell'acquirente

② INSTRUCTIONS FOR INSTALLATION AND USE

WARNINGS:

Never touch the fixture when under tension: LED could be extremely hot. Do not look directly at the fixture

The fixture must not be modified, transformed, repaired by unauthorized personnel. Any modification on the product will immediately cancel the warranty

Compatible only with LED tube 230V

CLEANING:

Cut-off the power supply before any cleaning or maintenance operation

Use a damp cloth to clean the external part of the fixture. Use a domestic detergent to clean the diffuser

Do not use corrosive or abrasive agents/products/materials

MOUNTING:

The fixture must be installed by professional electricians

Cut-off the power supply before installation

Protect the cables and connections



INFORMATION FOR USERS: pursuant to Art. 26 of Legislative Decree 14 March 2014, no. 49 "Implementation of Directive 2012/19/EU on electrical and electronic waste equipment (WEEE)" The symbol of the crossed bin on the equipment or on the packaging indicates the product at the end of its useful life must be collected separately from other waste. The user should therefore give the appliance, which is no longer usable, to suitable municipal differentiated waste collection centres for electrotechnical and electronic waste. Alternatively, autonomous management is possible by delivering the appliance you want to dispose of to the retailer when purchasing a new, equivalent appliance. Electronic retailers with retail surfaces of at least 400 m² can also accept electronic products for disposal with dimensions under 25 cm free of charge, without you being obliged to make a purchase. Appropriate differentiated collection and subsequent sending of the equipment for recycling, processing and disposal, using environmentally compatible means, contributes to avoiding possible negative effects on the environment and health and promotes re-use and recycling of materials used to manufacture the equipment.

GUARANTEE CONDITIONS

Attention: the guarantee is not valid without the receipt or the invoice

GUARANTEE CLAUSES

1. The product is guaranteed for 24 months from the date of purchase against defects in materials and manufacturing

2. Excluded from the guarantee are: the esthetic components, the batteries, the knobs, the LEDs, the bulbs, removable parts subject to wear, damage due to negligence, use, incorrect installation or installation not in accordance with the warnings in the instruction manual or however caused by phenomena outside the normal operations of the product. In particular, and as an example, note that the cutting of the power cord of the transformer or the fact of forgetting to recharge the lead batteries of the products which use them invalidate the guarantee.

3. The guarantee is invalid if the product has been tampered with or repaired by unauthorized personnel.

4. Guarantee means the substitution or repair of components identified as defective from manufacturing including the labor costs.

5. On behalf of Velamp Industries srl discretion, the entire product can be substituted by the same model or an alternative product, without constituting any guarantee extension.

6. Compensation for either direct or indirect damage of any nature to persons or things, for the use of or the suspension of use of the product is excluded.

7. The client is responsible for any transportation fees and risks.

ⓔ INSTRUCTIONS DE MONTAGE ET D'UTILISATION

AVANT DE COMMENCER...

Ne jamais toucher les LED ou l'intérieur de la réglette pendant le fonctionnement : RISQUE DE BRULURES. Ne jamais fixer le regard sur la réglette : risques d'éblouissement

Le produit ne doit pas être modifié, transformé, altéré ou encore réparé par du personnel non qualifié. Toute modification non autorisée par Velamp provoquera la fin immédiate de la garantie

Compatible exclusivement avec tubes LED 230V

NETTOYAGE :

Avant de nettoyer le produit, assurez vous que le courant électrique ait été coupé

Pour nettoyer l'extérieur de la réglette, utiliser un chiffon légèrement humide. Le nettoyage du diffuseur peut être fait avec un détergent domestique classique

Ne pas utiliser de produit abrasifs ou corrosifs.

AVANT LE MONTAGE:

Le produit doit être installé par un électricien professionnel

Avant l'installation s'assurer que le courant électrique ait été coupé

Identifier l'endroit pour l'installation

Protéger tous les câbles et connexions



Participons à la protection de notre environnement en éliminant les piles et les produits électriques usagés de façon responsable.

Les déchets électriques et électroniques (DEEE) et les batteries

ne doivent pas être jetés avec les ordures ménagères. Contacter

la mairie de votre domicile pour connaître la marche à suivre afin que des substances polluantes ne contaminent pas l'environnement. Le logo qui est apposé sur ce produit témoigne de votre participation à la collecte, la récupération, au recyclage et la réutilisation de ces déchets. Pb Batteries au plomb/Cd Batteries au cadmium/Hg batteries au mercure.

CONDITIONS DE GARANTIE

ATTENTION : la garantie est valable seulement si elle est accompagnée du ticket de caisse original.

CLAUSES DE GARANTIE

1. L'appareil est garanti contre les défauts de fabrication pendant 24 mois à partir de la date d'achat indiquée sur le ticket de caisse.

2. Les parties esthétiques, les batteries, les poignées, les LED, les ampoules, les parties amovibles comme toutes les parties sujettes à l'usage, les dommages créés pas négligence, l'usage ou l'installation impropres ou non conformes aux instructions présentées sur le manuel d'utilisation, et dans

tous les cas causés par des phénomènes étrangers au fonctionnement normal du produit sont exclus de la garantie. En particulier et à titre d'exemples le fait de tailler le câble d'alimentation électrique ou d'oublier de recharger les batteries au plomb tous les 3 mois annulent de fait la garantie.

3. La garantie s'annule si l'appareil a été ouvert, manipulé et/ou réparé par des personnes non autorisées.

4. La garantie s'entend comme substitution ou réparation des pièces et composants défectueux, y compris la main d'œuvre nécessaire à la remise en marche du produit.

5. VELAMP INDUSTRIES SRL se réserve le droit de réparer le produit défectueux ou le remplacer par un modèle identique ou similaire, sans que cette opération ne constitue une prolongation de la garantie.

6. Sont exclus toute forme de dédommagements ou indemnisations pour d'éventuels dommages directs ou indirects de quelque nature que ce soit à personnes ou biens causés par l'usage ou la suspension de l'usage de l'appareil

7. Dans tous les cas applicables, les frais et les risques de transport sont à la charge du client.

ⓔ INSTRUCCIONES DE INSTALACIÓN Y USO

ANTES DE EMPEZAR:

Nunca toque los LED dentro de la regleta durante el funcionamiento: RIESGO DE QUEMADURAS. Nunca mirar directamente la regleta: posibilidad de deslumbramiento.

El producto no debe ser modificado, cambiado, alterado o reparado por personal no cualificado.

LIMPIEZA

Antes de limpiar el producto, asegúrese de que la corriente eléctrica este cortada.

Para limpiar el exterior de la regleta, use un paño ligeramente húmedo.

La limpieza del difusor se puede hacer con un detergente doméstico convencional.

No utilice productos abrasivos o corrosivos.

ANTES DE INSTALAR:

El producto debe ser instalado por un electricista calificado

Antes de la instalación asegurarse que la corriente eléctrica este cortada.

Identificar la ubicación para la instalación

Proteja todos los cables y conexiones

INFORMACION PARA DESECHAR EL PRODUCTO

para el cumplimiento de las Directivas 2002/95/CE, 2002/96/CE y 2003/108/CE, relativas a la reducción del uso de materias peligrosas en aparato eléctricos y electronicos, y tambien a la gestion de residuos



El simbolo del cubo de basura tachado que hay en el aparato o en su embalaje significa que el producto, al final de su vida útil, a centros apropiados para la recogida selectiva de residuos electronicos y eléctricos, o devolverlo al detallista cuando compre un aparato nuevo equivalente. La recogida selectiva de aparatos desechados para el reciclaje de residuos, tratamiento y eliminacion compatible con el entorno contribuye a evitar posibles efectos negativos en el medio ambiente y en la salud publica y favorece la reutilizacion y/o reciclaje de los materiales que componen el aparato. La eliminacion no autorizada del producto por parte del usuario supone la aplicacion de sanciones segun la regulaciones legales actuales. Para mayor informacion acerca del sistema de gestion de residuos contacte con las autoridades locales competentes.

ATENCION: la garantia no tiene validez sin la factura o el recibo de compras.

CLAUSULAS Y GARANTIA

1. El aparato está garantizado contra defectos de material y fabricación durante 24 meses – salvo ampliación– desde la fecha de la compra.
2. Están exentos de la garantía la estética, el asa, la batería, los LED, las bombillas, deterioro por uso, daños provocados por negligencia, instalación incorrecta o no conforme a las instrucciones suministradas con el libro de instrucciones o causadas por fenómenos extraños al funcionamiento normal del aparato. Particularmente, por ejemplo, se advierte expresamente que el hecho de cortar el cable de alimentación del transformador o el hecho de olvidar la recarga de las baterías de plomo que utiliza el aparato, anulan de hecho la garantía.
3. La garantía quedará anulada siempre que el aparato haya estado manipulado o reparado por personal no autorizado.
4. Por garantía se entiende la sustitución o reparación de los componentes reconocidos como defectuosos de fábrica, incluida la mano de obra necesaria.
5. A discreción de Velamp Industries, srl, el aparato podrá ser completamente sustituido por el mismo modelo u otro alternativo, sin que esto constituya prolongación de la garantía.
6. Queda excluida cualquier compensación de daños directos o indirectos de cualquier naturaleza a personas o cosas por el uso o suspensión de uso del aparato.
7. En cualquier caso los gastos y riesgos de transporte serán a cargo del comprador

☞ MONTAGE UND BETRIEBSANLEITUNG

BEVOR SIE BEGINNEN :

Berühren Sie niemals die LED oder der Innenseite des Streifens während des Betriebs: Verbrennungsgefahr.

Nie den Blick auf den Strip Verlegenheit: Gefahr der Blendung.

Das Produkt muss nicht verändert, verwandelt, verändert oder repariert von nicht qualifiziertem Personal. Modifikationen, die nicht autorisiert von Velamp bewirkt das sofortige Ende der Garantie.

Geschützt gegen Spritzwasser geschützt vor dem Wetter das Produkt installiert werden muss.

REINIGUNG :

vor der Reinigung des Produkts nutzen Sie sicher, dass Sie diese Kraft wurde geschnitten

von der Klampe, einem leicht angefeuchteten Tuch reinigen. Diffusor Reinigung kann getan mit einem herkömmlichen Haushalt Reinigungsmittel verwenden Sie keine abrasive oder korrosive Produkt.

VOR DER INSTALLATION :

das Produkt muss von einem professionellen Elektriker installiert werden.

Vor der Installation sicher, dass der Strom ausfällt.

Den Speicherort für die Installation angeben.

Schützen Sie alle Kabel und Anschlüsse.



Bedeutung des Symbols auf dem Produkt, der Verpackung oder Gebrauchsanleitung. Elektrogeräte sind Werkstoffe und gehören am Ende der Laufzeit nicht in den Hausmüll! Helfen Sie uns bei Umweltschutz und Ressourcenschonung und geben Sie dieses Gerät bei den entsprechenden Rücknahmestellen ab. Fragen dazu beantwortet Ihnen die für die Abfallbeseitigung zuständige Organisation oder Ihr Fachhändler.

GEWÄHRLEISTUNG

(für die Inanspruchnahme der Garantie bewahren Sie bitte die Kaufquittung bzw. den Kassenbon auf!)

GARANTIE-BEDINGUNGEN

1. Die Garantieleistung erstreckt sich auf 24 Monate ab Kaufdatum und deckt Fabrikations- und Materialfehler
2. Ausgeschlossen aus der Garantie sind die Batterien, die Außengriffe, die LED's, die herausnehmbaren Teile, mögliche durch unsachgemäße

Handhabung verursachte Schäden, Schäden die aus einer fehlerhaften oder nicht anweisungsgemäßen Inbetriebnahme entstehen können

3. Die Garantie entfällt wenn es feststeht, dass das Gerät von nicht autorisierten Personen repariert wurde

4. Unter dem Begriff „Gewährleistung“ versteht man den Austausch oder die Reparatur von Teilen welche als fehlerhaft anerkannt wurden inkl. der dafür notwendigen Lohnkosten

5. VELAMP obliegt die Entscheidung, das gesamte Gerät durch das selbe Modell oder durch ein Alternativmodell auszutauschen; dies verlängert jedoch den ursprünglichen Garantie-Zeitraum nicht

6. Ein Anspruch auf Schadenersatz in Folge von direkten oder indirekten Personen- oder Sachschäden die aus der fehlerhaften Funktion des Geräts entstehen können, ist ausgeschlossen

7. Die mit einer Rücksendung des fehlerhaften Geräts verbundenen Kosten und Risiken gehen zu Lasten des Käufers

☞ HASZNÁLATI UTASÍTÁS

FIGYELMEZTETÉS:

Soha ne érintse meg az armatúrát működés közben: a LED fényforrás nagyon forró. Ne nézzen közvetlenül a fényforrásba.

A lámpa semmiféle módosítás, átépítése, vagy illetéktelen személy általi szerelése tilos!

A termék bármilyen módosítása illetve átalakítása azonnali garanciavesztéssel jár.

TISZTÍTÁS:

Tisztítás előtt csatlakoztassa le a terméket a hálózatról.

A lámpa külső részét nyirkos ronggyal törölje át. A fonsort mosószerrel átitatott törölkendővel tisztítsa.

Ne használjon maró vagy karcolást okozó tisztítószerkeket, eszközöket.

FELSZERELÉS:

Az armatúra felszerelése kizárólag szakember által történhet.

Felszerelés előtt áramtalanítani kell a vezetékeket.



A pitogram azt jelzi, hogy a terméket nem szabad a háztartási szemétkébe kidobni, elhasználódása után szelektív hulladékgyűjtőbe kell helyezni.

■ A környezetszennyezés és egészségkárosodás elkerülése érdekében gondoskodni kell a környezetkímélő megsemmisítéséről illetve újrahasznosításáról.

GARANCIÁLIS FELTÉTELEK

Figyelem! A garancia nem érvényesíthető a vásárlást igazoló nyugta vagy számla nélkül.

GARANCIÁRA VONATKOZÓ ZÁRÁDEKOK:

1. A termékre az eladástól számított 24 hónapig érvényes a garancia anyag- és gyártásból eredő meghibásodásra.
2. A garancia nem érvényes az alábbiakra: esztétikai alkatrészek, elemek, kezelő gombok, LED-ek, izzók, kopásnak kitett cserélhető alkatrészek, gondatlanságból adódó meghibásodás, nem megfelelő használatból, kezelésből adódó meghibásodás, a használati utasítás figyelmeztetésétől eltérő üzemeltetés, a termék szabályos működtetésétől eltérő jelenségek okozta meghibásodás. Példaként garancia elvesztését okozza a transzformátor-garancia levágása a tápkábelről, vagy az, ha az ólomakkumulátor megadott időszaki feltöltése elmarad.
3. Nem érvényes a garancia akkor, ha szakértelem hiányából adódó a meghibásodás, vagy nem szakavatott személy javítja a készüléket.
4. A garancia kiterjed a meghibásodott alkatrész cseréjére vagy javítására, beleértve a felmerülő munkaköltséget is.
5. A Velamp saját belátása szerint a termékét ugyanazzal a modellel vagy alternatív termékkel helyettesítheti garancia kiterjesztése nélkül.

☞ MONTAGE- EN BEDIENINGSHANDLEIDING

VOORDAT U BEGINT :

Nooit touch de LED of de binnenkant van de Strip tijdens operatie: risico van brandwonden. Fix nooit de blik op de Strip: risico van schittering. Het product moet niet worden veranderd, veranderd, veranderd of gerepareerd door niet-gekwalificeerd personeel. Modificaties die niet zijn goedgekeurd door Velamp zal leiden tot de onmiddellijke stopzetting van de garantie.

Het product moet worden aangesloten op de aarde.

WASFACILITEITEN :

Voor het reinigen van het product, zorg ervoor dat de macht wordt gesneden. Voordat installatie, ervoor zorgen dat de elektrische stroom wordt gesneden. Voor de reiniging van de buitenkant van de Klang, gebruiken een licht vochtige doek. Reiniging diffuser kan worden gedaan met een conventionele huishoudelijke wasmiddel. Gebruik geen schurende of bijtende.

VOÓR MONTAGE :

Het product moet worden geïnstalleerd door een professioneel elektricien. Voordat installatie, ervoor zorgen dat de elektrische stroom wordt gesneden. Bepaal de locatie voor de installatie. Bescherming van alle kabels en verbindingen.

INFORMATIE VOOR GEBRUIKERS VAN HUISHOUDELIJKE TOESTELLEN

Op grond van art. 13 van wetsbesluit 25 juli 2005 n. 151 "Uitvoering van de Richtlijnen 2002/95/EG, 2002/96/EG en 2003/108/EG inzake de beperking van het gebruik van gevaarlijke stoffen in elektrische en elektronische apparatuur en de verwijdering van afvalstoffen" en wet decreet nr. 188 van 20 november 2008 "De ten uitvoerlegging van Richtlijn 2006/66/EG inzake batterijen en accu's"



Het symbool van de elektronische apparaten, batterijen en accu's of op de verpakking geeft aan dat de toestel een batterijen / accu 's bevat. Aan het einde van zijn levensduur de batterijen moeten gescheiden ingezameld worden van ander afval. De gebruiker moet daarom deze producten afgeven aan het juiste

inzamelpunt, of ze terug brengen naar de winkel

De gescheiden inzameling van het opnieuw opstarten van de apparatuur en batterijen/accu 's worden verwijderd om recycling, behandeling en milieuvriendelijke afvalverwerking draagt bij aan het voorkomen van schadelijke effecten op het milieu, de menselijke gezondheid en bevordert het hergebruik en / of recycling van materialen waaruit ze zijn samengesteld.

Illegale verwijdering van de batterij/accu's uit de toestellen is in strijd met de wetgeving en kan mogelijk sancties mee brengen.

GARANTIE

LET OP: De garantie is niet geldig zonder de ontvangst-of aankoopbewijs.

VOORWAARDEN EN GARANTIE

1. Het toestel heeft een garantie van 24 maanden - behoudens verlenging - vanaf de datum van aankoop tegen materiaal- en fabricage fouten.
2. Uitsluiting garantie: esthetische onderdelen, batterijen, knoppen, LED's, lampen, afneembare onderdelen die aan slijtage onderhevig, schade veroorzaakt door verwaarlozing, het gebruik of onjuiste installatie niet in overeenstemming met de instructies in de handleiding of op andere wijze veroorzaakt door fenomenen buiten de normale werking van het apparaat. In het bijzonder en bij wijze van voorbeeld wordt uitdrukkelijk vermeld dat het snijden van de voedingskabel van de transformator of het niet opladen van de lood batterij, niet door de garantie gedekt zal worden.
3. Deze garantie vervalt als met het apparaat is geknoeid of hersteld door onbevoegden.
4. De garantie dekt de vervanging of reparatie van onderdelen van een erkend dealer, inclusief de werk uren.
5. Onder voorbehoud zal Velamp Industries Ltd het beschadigd toestel vervangen met het zelfde model of gelijkwaardig model als alternatief product, zonder dat dit een uitbreiding van de garantie inhoud.

6. Het zullen geen vergoeding van directe of indirecte schade terug betaald worden, van welke aard ook aan personen of goederen, voor het gebruik of niet-gebruik van het toestel

7. In elk geval de kosten en risico's van het vervoer zullen altijd voor rekening van de koper zijn.

INSTRUKCJA INSTALACJI I UŻYTKOWANIA

UWAGA!

-Nie dotykać urządzenia, gdy podłączone do sieci elektrycznej. Lampa LED może być bardzo gorąca. Nie należy patrzeć bezpośrednio na urządzenie, grozi osłepieniem!

Ingerencja w urządzenie przez osoby nieuprawnione jest zabroniona! Wszelkie zmiany dokonane w produkcji mogą doprowadzić do jego uszkodzenia oraz unieważniają gwarancję! Istnieje poważne zagrożenie dla zdrowia i życia użytkownika i osób postronnych, a także zwierząt!

CZYSZCZENIE:

Przed rozpoczęciem czyszczenia/ konserwacji urządzenia upewnij się, że jest odłączone od zasilania. Poczekaj, aż ostygnie: obudowa przez kilkanaście minut po odłączeniu z sieci elektrycznej pozostaje gorąca!

Używać szmatki do czyszczenia zewnętrznej części urządzenia. Korzystać z detergentów, przeznaczonych do czyszczenia tego typu produktów.

Nie wolno używać żrących lub ściernych substancji.

MONTAŻ:

Urządzenie musi być zainstalowane przez elektryka z uprawnieniami. Przed instalacją wyłączyć zasilanie elektryczne. W przeciwnym wypadku grozi porażeniem prądem! Co stanowi poważne zagrożenie dla życia i zdrowia. Chronić przed uszkodzeniem przewody elektryczne i ich podłączenia. W przeciwnym wypadku grozi poważnym zagrożeniem dla życia i zdrowia użytkownika oraz osób postronnych!



V plnění směrnice 2002/95/CE, 2002/96/CE a 2003/108/CE, týkající se snížení používání nebezpečných látek elektronických a elektrických spotřebičů a také k odstraňování odpadů: Symbol přeškrtnutého koše, který je na zařízení nebo na obalu znamená, že výrobek na konci jeho životnosti musí být shromážděn odděleně od ostatních odpadů. Proto, bude uživatel muset dát přístroj na konci jeho životnosti do odpovídajícího center pro oddělený sběr elektronických a elektrotechnických odpadů, nebo vrátit zpět do maloobchodu při nákupu nového zařízení s podobným druhem. Zasláním vhodně odděleného zařízení do recyklace odpadů, se přispívá ke kompatibilitě dispozic s prostředím a zabraňuje se možným negativním dopadům na životní prostředí a na zdraví a přispívá se k opětovnému použití a / nebo recyklaci materiálů, s nimiž je zařízení podobné nebo vhodné. Neoprávněná likvidace výrobku uživatelem zahrnuje použití sankcí na základě platných právních předpisů. Pro další informace týkající se sběrných systémů kontaktujte místní příslušné orgány.

ZÁRUČNÍ PODMÍNKY

Pozor: záruka není platná bez záručního listu nebo faktury.

USTANOVENÍ ZÁRUKY:

1. Na výrobek se poskytuje záruka po dobu 24 měsíců od data zakoupení a to na vady materiálu a výroby.
2. Vyloučeny ze záruky jsou: estetické prvky, baterie, spínače, LED žárovky, odnímatelné části vystavené opotřebení, poškození v důsledku nedbalosti, nesprávné použití, nesprávná instalace nebo instalace není v souladu s varováním v návodu k obsluze, nebo v důsledku jevů mimo normálního provozu výrobku. Zejména, a jako příklad, uvádíme, že řezání napájecího kabelu transformátoru nebo skutečnost, zapomenat dobíjet baterie produktu, který používáte vede ke zrušení platnosti záruky.
3. Tato záruka je neplatná, pokud s produktem při opravě manipulovala nepovolaná osoba.

4. Záruka znamená nahrazení nebo opravu částí označených jako vadné z výroby, včetně nákladů na práci.
5. Jménem Velamp Industries srl, může celý výrobek být nahrazen stejným modelem nebo alternativním produktem, bez jakéhokoliv prodloužení záruky.
6. Náhrada za buď přímé nebo nepřímé škody jakéhokoliv druhu osobám nebo věcem, při používání výrobku je vyloučeno.
7. Zákazník je zodpovědný za jakékoli přepravní poplatky a rizika.

🔗 NÁVOD K INSTALACI A POUŽITÍ

VAROVÁNÍ:

- Nikdy se nedotýkejte svítidla při provozu: LED mohou být velmi horká. Nedívejte se přímo do svítidla.
- Svítidlo nesmí být upravováno nebo opravováno neoprávněnými osobami. Jakákoliv změna nebo zásah do výrobku bude mít za následek okamžité zrušení záruky.

ČIŠTĚNÍ:

- Odpojte napájení před jakoukoli údržbou nebo čištěním.
- K čištění vnější části svítidla použijte vlhký hadřík. Použijte domácí čistící prostředek pro čištění difuzoru.
- Nepoužívejte korozivní nebo abrazivní činnidla/výrobky/materiály.

MONTÁŽ:

- Svítidlo musí být instalováno odborným elektrikářem
- Vypněte napájení před instalací
- Chraňte kabely a konektory



V plnění směrnic 2002/95/CE, 2002/96/CE a 2003/108/CE, týkající se snížení používání nebezpečných látek elektronických a elektrických spotřebičů a také k odstraňování odpadů: Symbol přeškrtnutého koše, který je na zařízení nebo na obalu znamená, že výrobek na konci jeho životnosti musí být shromážděn odděleně od ostatních odpadů. Proto, bude uživatel muset dát přístroj na konci jeho životnosti do odpovídajících center pro oddělený sběr elektronických a elektrotechnických odpadů, nebo vrátit zpět do maloobchodu při nákupu nového zařízení s podobným druhem. Zasláním vhodné odděleného zařízení do recyklace odpadů, se přispívá ke kompatibilní dispozici prostředí a zabraňuje se možným negativním dopadům na životní prostředí a na zdraví a přispívá se k opětovnému použití a / nebo recyklaci materiálů, s nimiž je zařízení podobné nebo vhodné. Neoprávněná likvidace výrobku uživatelem zahrnuje použití sankcí na základě platných právních předpisů. Pro další informace týkající se sběrných systémů kontaktujte místní příslušné orgány.

ZÁRUČNÍ PODMÍNKY

Pozor: záruka není platná bez záručního listu nebo faktury.

USTANOVENÍ ZÁRUKY:

1. Na výrobek se poskytuje záruka po dobu 24 měsíců od data zakoupení a to na vady materiálu a výroby.
2. Vyloučeny ze záruky jsou: estetické prvky, baterie, spínače, LED žárovky, odnímatelné části vystavené opotřebení, poškození v důsledku nebalosti, nesprávné použití, nesprávná instalace nebo instalace není v souladu s varováním v návodu k obsluze, nebo v důsledku jeví mimo normálního provozu výrobku. Zejména, a jako příklad, uvádíme, že řezání napájecího kabelu transformátoru nebo skutečnost, zapomínat dobíjet olovené baterie produktu, který používáte vede ke zrušení platnosti záruky.
3. Tato záruka je neplatná, pokud s produktem při opravě manipulovala nepovolaná osoba.
4. Záruka znamená nahrazení nebo opravu částí označených jako vadné z výroby, včetně nákladů na práci.
5. Jménem Velamp Industries srl, může celý výrobek být nahrazen stejným modelem nebo alternativním produktem, bez jakéhokoliv prodloužení záruky.
6. Náhrada za buď přímé nebo nepřímé škody jakéhokoliv druhu

osobám nebo věcem, při používání výrobku je vyloučeno.
7. Zákazník je zodpovědný za jakékoli přepravní poplatky a rizika.

SK

NÁVOD NA INSTALÁCIU A POUŽÍVANIE

UPOZORNENIE:

Nikdy sa nedotýkajte svietidla, keď je pod napätím: LED svietidlo by mohlo byť veľmi horúce. Nepozerajte sa priamo do svietidla
Svietidlo nesmie byť modifikované, transformované alebo opravované nepovolnými osobami. Akákoľvek zmena na výrobku má za následok okamžitú stratu záruky

ČISTENIE:

Odpojte od napájania pred každým čistením alebo údržbou
Na čistenie vonkajšej časti svietidla použite vlhkú handričku. Na čistenie difúzora používajte domáci saponát
Nepoužívajte korozívne alebo abrazívne činnidla/výrobky/materiály

MONTÁŽ:

Svietidlo musí byť inštalované profesionálnym elektrikárom
Pred inštaláciou odpojte napájanie
Chráňte káble a pripojenia



Svietidlo je možné umiestniť na akýkoľvek statív pomocou otvoru pre skrutku (4) (adaptér nie je súčasťou dodávky).
V plnení smeríc 2002/95/CE, 2002/96/CE a 2003/108/CE, týkajúcej sa zníženia používania nebezpečných látok elektronických a elektrických spotrebičov a tiež na odstraňovanie odpadov: Symbol přeškrtnutého koše, ktorý je na zariadení alebo na obale znamená, že výrobek na konci jeho životnosti sa musí zhromažďovať oddelene od ostatných odpadů. Preto bude uživatel musiet dát přístroj na konci jeho životnosti do příslušných center pro separovaný zber elektronických a elektrotechnických odpadů, alebo vrátit späť do maloobchodu při nákupu nového zariadenia s podobným druhom. Zasláním vhodne oddeleného zariadenia do recyklácie odpadů sa prispieva ku kompatibilnej dispozícii s prostredím a zabraňuje sa možným negatívnym dopadom na životné prostredie a na zdravie a prispieva sa na opätovné použitie a / alebo recykláciu materiálov, s ktorými je zariadenie podobné alebo vhodné. Neoprávnená likvidácia výrobku uživateľom zahŕňa použitie sankcií na základe platných právnych predpisov. Pre ďalšie informácie týkajúcej sa zberných systémov kontaktujte príslušné miestne orgány. **ZÁRUČNÉ PODMIENKY**

Pozor: záruka nie je platná bez záručného listu alebo faktúry.

USTANOVENIA ZÁRUKY:

1. Na výrobek sa poskytuje záruka na dobu 24 mesiacov od dátumu zakúpenia a to na chyby materiálu a výroby.
2. Vylúčené zo záruky sú: estetické prvky, batérie, spínače, LED žiarovky, odnímateľné časti podliehajúce opotrebovaniu, poškodenie v dôsledku nedbanlivosti, nesprávne použitie, nesprávna inštalácia alebo inštalácia nie je v súlade s varovaním v návode na obsluhu, alebo v dôsledku javov mimo normálnej prevádzky výrobku. Najmä, a ako príklad, uvádzame, že rezanie napájacieho kábla transformátora alebo skutočnosť zabúdať dobíjať olovené batérie produktu, ktoré používate, vedie k zrušeniu platnosti záruky.
3. Táto záruka je neplatná, ak s produktom pri opravě manipulovala nepovolaná osoba.
4. Záruka znamená nahrazenie alebo opravu častí označených ako chybné z výroby, vrátane nákladov na prácu.
5. Menom Velamp Industries srl, môže byť celý výrobek nahrazený rovnakým modelom alebo alternatívnym produktom, bez akéhokoliev predĺženia záruky.
6. Náhrada za buď priame alebo nepriame škody akéhokoliev druhu

osobám alebo veciam pri používaní výrobku je vylúčená.

Zákazník je zodpovedný za akékoľvek prepravné poplatky a riziká.

☞ ΟΔΗΓΙΕΣ ΕΓΚΑΤΑΣΤΑΣΗΣ ΚΑΙ ΧΡΗΣΗΣ

ΠΡΟΣΟΧΗ!

Μην ακουμπάτε το φωτιστικό όταν υπάρχει τάση : η πηγή LED μπορεί να είναι πολύ καυτή. Μην κοιτάτε απευθείας το φωτιστικό.

Το φωτιστικό δεν πρέπει να επιδιορθώνεται ή τροποποιείται από μη εξουσιοδοτημένο άτομο. Οποιαδήποτε τροποποίηση στο προϊόν ακυρώνει την εγγύηση.

ΚΑΘΑΡΙΣΜΟΣ :

Απουσινδείτε από το ρεύμα προτού ξεκινήσετε εργασίες καθαρισμού ή τη συντήρησης
Χρησιμοποιήστε υγρό ύφρασμα για να καθαρίσετε το εξωτερικό μέρος του φωτιστικού. Χρησιμοποιήστε οικιακό απορρυπαντικό για να καθαρίσετε τον ανακλαστήρα.
Μη χρησιμοποιήτε διαβρωτικά ή γυαλιστικά προϊόντα.

ΕΓΚΑΤΑΣΤΑΣΗ :

Το φωτιστικό πρέπει να εγκαθίσταται από επαγγελματία ηλεκτρολόγο
Απουσινδείτε από το ρεύμα πριν από την εγκατάσταση
Χρησιμοποιήστε μόνωση για τα καλώδια και τις συνδέσεις
Οδηγίες εγκατάστασης και χρήσης



Εκπληρώνει τις ντιρεκτιβες 2002/95/CE, 2002/96/CE και 2003/108/CE, σχετικά με τη μείωση της χρήσης επιβλαβων υλικων στα ηλεκτρονικα, ηλεκτρικες συσκευες και τη διαχειριση αποβλητων. Το συμβολο του διαγραμμενου καδου που υπαρχει στο προϊόν ή τη συσκευασια υποδηλωνει οτι το προϊόν στο τελος της λειτουργιας του πρεπει να συλλεγεται χωριστα απο τα υπολοιπα εξαρτηματα του. Γι' αυτο ο χρηστης θα πρεπει να το δωσει σε εξουσιοδοτημενους διαχειριστες ανακυκλωσης ηλεκτρικων και ηλεκτρονικων συσκευων. Ο διαχωρισμος των μερων του προϊόντος καθως και η σωστη διαχειριση τους μετα το χρονο ζωης του με την προωθηση τους στους αρμοδιους διαχειριστες υλικων συνεισφερει στην προστασια του περιβαλλοντος και της δημσιας υγειαs και συμβαλλει στην ανακυκλωση των υλικων. Η λανθασμενη διαχειριση του προϊόντος στο τελος της οφελιμης ζωης του μπορεί να επιφερε κυρωσεις με βαση τις διαταξεις των νομων σε ισχυ για τα θεματα αυτα. Για περισσοτερες πληροφοριες για θεματα διαχειρισης τειτοιων υλικων απευθυνθειτε στις αρμοδιες αρχες.

ΠΡΟΫΠΟΘΕΣΕΙΣ ΕΓΓΥΗΣΗΣ

Η εγγύηση δεν ισχύει χωρίς το αποδεικτικό αγοράς.

ΟΡΟΙ ΤΗΣ ΕΓΓΥΗΣΗΣ

1. Το προϊόν καλυπτεται απο εγγυηση 24 μηνων απο την ημερομηνια αγορας που αφορα αστοχιες υλικων και κατασκευης του προϊόντος
2. Εξαιρουνται απο την εγγυηση οι μπαταριες, τα LED, οι λαμπιρες, τα κινητα μερη του προβολεα εξαιτιας της αμελειας, της κακης χρησης και εγκαταστασης που δεν συμφωνει με τον τροπο και τις οδηγιες αυτου του φυλλαδιου. Ειδικότερα, και σαν παραδειγμα, αναφερεται πως αν καποιος κοψει το καλωδιο του μετασχηματιστη ή ξεσχει για μεγαλο διαστημα να φορτισει τις μπαταριες μολυβδου του προβολεα τοτε αυτοματως παυει να ισχυει η εγγυηση.
3. Η εγγυηση δεν ισχυει αν ο προβολεας ανοιχτει και επισκευαστει απο μη εξουσιοδοτημενο ατομο.
4. Ως «εγγυηση» οριζεται η αντικατασταση ή επισκευη των μερων του προϊόντος που αναγνωριζονται ως ελαττωματικα ή μη λειτουργικα χωρις επιπλον κοστος για τον πελατη
5. Η VELAMP διατηρει το δικαίωμα να αντικαταστησει το

προϊον με το ιδιο ή καποιο παρεμφερες, χωρις ομως να επεκτεινει παραλληλα την εγγυηση.

6. Αποζημειωση για εμμεση ή άμεση ζημια/θθορα οποιασδηποτε φυσης, σε αντικειμενα ή προσωπα, απο τη χρηση ή μη χρηση του προϊόντος, δεν δινεται

7. Μεταφορικα εξοδα και το ρισκο των μετακινήσεων του προϊόντος βαραινουν αποκλειστικα τον πελατη.

☞ INSTRUCȚIUNI DE UTILIZARE SI INSTALATIE

INSTRUCȚIUNI DE SIGURANȚĂ:

Nu atingeți niciodată lămpii în timpul funcționării. LED-urile pot fi foarte fierbințe. Nu se holbeze la lumina din tavan. Ar putea provoca daune grave la viziune.

Produsul nu trebuie să fie modificate, prelucrate, reparate de către personal neautorizat. Orice manipulare cu produsul determină încetarea imediată a garanției.

CURĂȚARE:

Înainte de a curăța produsul, asigurați-vă că puterea a fost închis. Pentru a curăța exteriorul farului, folosiți o cârpă uscată sau umedă. Curățarea a difuzorului se poate face cu un aspirator de uz casnic.

Nu folosiți niciodată substanțe abrazive sau substanțe chimice.

MONTAJ:

Acest produs trebuie să fie instalat de către un electrician profesionist.

Înainte de instalare, verificați că puterea este eliminat din imagine.

Identificarea locației de instalare.

Proteja toate cablurile și conexiunile

INFORMAȚIE DE UTILIZATORII APARATELOR DE UZ CASNIC

Potrivit articolului 13 din Decretul Legislativ 25 Iulie 2005, n 151 "Punerea în aplicare a Directiv 2002/95/CE, 2002/96/CE și 2003/108/CE privind reducerea de CO de substanțe periculoase în echipamentele electrice și "Decretul nr legislativ și 188 din 20 noiembrie 2008" electronică, precum și de eliminare a deșeurilor Punerea în aplicare a Directivei 2006/66/CE privind bateriile și acumulatorii și deșeurile acestora"



Simbolul din aparatele electronice, bateriei și acumulatorii indică faptul că echipamentele, și bateriile / bateriile reincărcabile în ea, la sfârșitul duratei de viață trebuie colectate separat de alte deșeuri. Utete, prin urmare, ar trebui să fie acordată produselor sdetti au ajuns la echipamentele, atunci când cumpără un produs nou ecghivalent, pe un unu la unu). Colectarea separată pentru următorea pornire a echipamentului și a bateriilor/acumulatorilor sunt dispuse la reciclare, tratate și eliminate echipamente ambientalment ajută la prevenirea eventualelor efecte negative asupra mediului înconjurător și a sănătății și promovează reutilizarea sau reciclarea materialelor care sunt compuse. Eliminarea ilegală de echipamente, baterii și acumulatori de compota utilizator aplicarea de sancțiuni în conformitate cu legislația și regulamentele în vigoare.

GARANȚIE

ATANȚIE: Garanția nu este valabilă fără primirea sau dovada de cumpărare

TERMENI ȘI GARANȚIE

Unitatea este garantat timp de 24 luni - obiectul extinderii - de la compărării împotriva defectelor de material și de manodoperă.

Noi nu garantăm piesele estetice, baterii, butoane, LED-uri, lampadin, piese supuse uzurii asportaili, daune cauzate de neglijență, utilizarea, instalarea incorectă sau necorespunzătoare respectarea riportae nu cu instrucțiunile de utilizare sau cu toate acestea cauzate de fenomene din afara aparatului normală funcționamnto. In mod articular, precum și modul de exemplu, se subliniat în mod expres că faptul ca au tăiat cabdul de alimentare al transformatorului, fie prin uitare pentru a reincarca bateria plumba a produselor care

le folosesc sunt de fapt anulează garanția.

Această garanție este nulă în cazul în care unitatea a fost falsificată, cu sau ripaato neautorizate de confort.

Garanția acopera înlocuirea sau repararea pieselor reconoscute ca fiind defecte de manodoperă, inclusiv forța de muncă necesară.

La latitudinea de Velamp Industries Ltd. Intregul echipament audio-vizual poate fi înlocuit cu același model sau un produs alternativ, fără ca această să constituie extindere a garanției.

E Despăgubirea pentru daunele directe sau indirecte de orice natura persoanelor sau bunurilor, pentru utilizarea sau lipsa de utilizare a dispozitivului. În orice caz, costurile și riscurile de transport vor fi suportate de către cumpărător.

Ⓜ UPUTE ZA INSTALACIJU I KORIŠTENJE

UPOZORENJE:

Nikad ne dodirujte proizvod kada je pod napetošću: LED može biti vrlo vruć. Ne gledajte izravno u proizvod.

Proizvod se ne smije mijenjati, transformirati, popravljati od strane neovlaštenih osoba. Svaka promjena na proizvodu odmah će poništiti jamstvo

ČIŠĆENJE:

Isključite napajanje prije čišćenja ili održavanja proizvoda

Koristite vlažnu krpicu za čišćenje vanjskog dijela. Koristite deterdžent za čišćenje difuzora

Nemojte koristiti korozivna ili abrazivna sredstva / proizvode / materijale

MONTAŽA:

Montaža se smije vršiti jedino od strane kvalificirane osobe

Isključite napajanje prije ugradnje

Zaštite kabele i priključke



U skladu provedbe 2002/95/CE, 2002/96/CE i 2003/108/CE direktiva, s obzirom na smanjenje upotrebe opasnih tvari u električnoj i elektroničkoj opremi, kao i odlaganje otpada.

Symbol prekržiene kante na uređaju i na pakiranju predstavlja da se uređaj na kraju svog životnog vijeka mora propisano odložiti.

Stoga korisnik mora uređaj predati u prikladne centre za separaciju elektronskog i elektroničkog tehničkog otpada, ili vratiti nazad uređaj gdje je kupljen. Takvim odlaganjem nekorisćenih uređaja pridonosi izbjegavanju mogućih negativnih efekata na okoliš i na zdravlje te pridonosi ponovnom korištenju recikliranih materijala. Nепropisano odlaganje proizvoda može aplicirati mjere bazirane po trenutnim zakonskim regulativama. Za više informacija o pravilnom odlaganju elektronskog i elektroničkog otpada kontaktirati nadležne službe.

JAMSTVENI UVIJETI

POZOR: jamstvo je važeće samo uz predočenje računa.

JAMSTVENE KLAUZULE

1. Proizvod ima jamstvo na 24 mjeseca od datuma kupovine na neispravnosti u materijalu ili proizvodnji.
2. Jamstvo ne pokriva: estetske komponente, baterije, ručice, LED, žarulje, odvojni dijelovi podložni trošenju, štete zbog nepažnje, nepravilne instalacije ili instalacije koja nije u skladu sa upozorenjima u uputstvima za instalaciju ili prouzrokovane vanjskim fenomenima. Npr. rezanje kabela za napajanje transformatora ili ako se zaborave napuniti baterije proizvoda dovode do poništenja jamstva.
3. Jamstvo je nevažeće ako je proizvod prepravljen ili popravljen od strane neovlaštenih osoba.
4. Jamstvo predstavlja zamjenu ili popravak komponenata indetificiranih kao neispravne od proizvodnje.
5. U ime Velamp Industries srl nahodenuj, cijeli proizvod može biti supstituiran istim proizvodom ili nekim drugim proizvodom, bez dodatnog produženja garancije.

6. Naknada za bilo izravne ili neizravne štete bilo koje prirode osobama ili stvarima, za upotrebu ili za obustavu uporabe proizvoda je isključena.

7. Kupac je odgovoran za sve troškove prijevoza i rizike tokom prijevoza.

Ⓢ INDICAÇÕES DE SEGURANÇA:

Nunca tocar na lâmpada quando esta estiver acesa. Os LED podem ficar muito quentes. Nunca fixar com o olhar a luz proveniente do candeeiro. Pode causar graves lesões visuais.

Nunca tocar na lâmpada quando esta estiver acesa.

O produto não deve ser modificado, transformado ou reparado por pessoal não autorizado. Qualquer adulteração do produto resulta na perda imediata da garantia.

Compatível, exclusivamente, com tubos LED 230V

LIMPEZA:

Antes de limpar o produto, assegure-se de que o dispositivo esteja desligado da rede de alimentação.

Para limpar o exterior do candeeiro, utilize um pano seco ou, ligeiramente, húmido. A limpeza do difusor pode ser feita com um detergente doméstico. Nunca utilizar produtos abrasivos ou químicos.

MONTAGEM:

Este produto deve ser instalado por um electricista profissional.

Antes da instalação, assegure-se de que o dispositivo esteja desligado da rede de alimentação.

Identificar o local da instalação.

Proteger todos os cabos e ligações

ELIMINAÇÃO CORRETO DESTE PRODUTO



INFORMAÇÕES AOS UTILIZADORES DE EQUIPAMENTOS DOMÉSTICOS

Nos termos do art.º 26 do Decreto Lei de 14 de março de 2014, n. 49 "Implementação da diretiva 2012/19/UE relativa a resíduos de equipamentos elétricos e eletrónicos (REEE)" O símbolo de reciclagem exibido no equipamento ou na respetiva embalagem indica que o produto, no final da sua vida útil, deve ser recolhido separadamente de outros resíduos. O utilizador deverá, portanto, entregar o equipamento no final da vida aos centros municipais apropriados de recolha seletiva de resíduos de equipamentos elétricos e eletrónicos."

Como alternativa à gestão autónoma é possível entregar o equipamento de que deseje desfazer-se ao revendedor, no momento da aquisição de um novo equipamento de tipo equivalente. Em lojas de produtos eletrónicos com uma superfície de vendas de, pelo menos, 400 m² pode também entregar gratuitamente, sem obrigação de compra, os equipamentos eletrónicos a ser eliminados com dimensões inferiores a 25 cm. A recolha diferenciada apropriada para o início subsequente do equipamento desmontado para reciclagem, tratamento e eliminação ecológica, ajuda a evitar possíveis efeitos adversos no ambiente e na saúde e favorece a reutilização e/ou reciclagem dos materiais dos quais é composto o equipamento. A eliminação abusiva do produto pelo utilizador implica a aplicação das sanções previstas na legislação vigente.

Velamp Industries s.r.l. optou por aderir ao Consórcio ECOPED - Consórcio nacional para a gestão de Resíduos de Equipamentos Elétricos e Eletrónicos (REEE) e de pilhas e acumuladores (RPA) - principal Sistema Coletivo que garante aos consumidores o tratamento adequado e recuperação dos REEE e a promoção de políticas orientadas para a proteção ambiental.

CONDIÇÕES DE GARANTIA

ATENÇÃO: A garantia só é válida se for acompanhada o recibo original de venda .

TERMOS DE GARANTIA

1. O produto é garantido contra defeitos de fabricação por 24 meses a partir da data de compra indicada no recibo.

2. Peças estéticas, baterias, cabos, LEDs lâmpadas, peças removíveis, como todas as peças sujeitas a desgaste, o dano criado não negligência, uso ou instalação inadequados ou não em conformidade com as instruções do manual do usar, e em todos os casos causada por eventos externos o funcionamento normal do produto são cobertos pela garantia. em e, especialmente, como exemplos, o facto de o corte do cabo de alimentação elétrico ou se esqueça de carregar as baterias de chumbo-ácido a cada 3 meses, de facto, cancelar a garantia.
3. A garantia é nula se o aparelho tiver sido aberto, manuseado e / ou reparados por pessoas não autorizadas .
4. A garantia é a reparação ou substituição de peças e componentes defeituosos, incluindo o trabalho necessário reiniciando o produto.
5. VELAMP INDUSTRIES SRL reserva-se o direito de reparar o produto defeituoso ou substituí-lo por um modelo idêntico ou semelhante , sem que esta operação é uma extensão da garantia.
6. Estão excluídos de qualquer tipo de indemnização ou compensação por quaisquer danos diretos ou indiretos de qualquer natureza se as pessoas ou bens causados pelo uso ou suspensão a utilização do aparelho
7. Em todos os casos aplicáveis, os custos e riscos de transporte para o cliente.

(SE) INSTALLATIONS- OCH ANVÄNDNINGSPROCEDURER

SÄKERHETS INSTRUKTIONER:

Rör aldrig lampan under drift. Lysdioderna kan vara mycket varma. Titta aldrig på ljuset som kommer från taklampan. Det kan orsaka allvarliga visuella skador.

Rör aldrig lampan under drift.

Produkten får inte modifieras, transformeras, repareras av obehörig personal. Varje manipulering av produkten leder till att garantin omedelbart förloras.

Kompatibel uteslutande med 230V LED-rör

RENGÖRING :

Innan du rengör produkten, se till att enheten är bortkopplad från strömförsörjningen.

För att rengöra utsidan av taklampan, använd en torr eller lätt fuktig trasa. Rengöring av diffusorn kan göras med ett hushållsrengöringsmedel. Använd aldrig slipande eller kemiska produkter.

HOPSÄTTNING:

Denna produkt måste installeras av en professionell elektriker.

Före installation, se till att enheten är bortkopplad från strömförsörjningen.

Identifiera installationsplatsen.

Skydd alla kablar och anslutningar

INFORMATION FÖR ANVÄNDARE AV HUSHÅLLSUTRUSTNING



Enligt art. 26 i lagdekretet den 14 mars 2014, nr. 49 "Implementering av direktiv 2012/19 / EU om avfall från elektrisk och elektronisk utrustning (WEEE)" Symbolen med överkorsad soptunna som visas på utrustningen eller på dess förpackning anger att produkten vid slutet av sin livslängd måste samlas in separat från de andra slösar bort. Användaren måste därför överföra utrustningen vid slutet av dess livslängd till lämpliga kommunala centra för separat insamling av elektroteknisk och elektronisk avfall."

Som ett alternativ till autonom förvaltning är det möjligt att leverera den utrustning du vill göra dig av med till återförsäljaren, vid köp av en ny likvärdig typ av utrustning. Elektroniska produkter med en försäljningsyta på minst 400 m² kan även levereras kostnadsfritt, utan köplik, elektroniska produkter som ska kasseras med dimensioner mindre än 25 cm. Adekvat separat insamling för efterföljande sändning av den avvecklade utrustningen för återvinning, behandling och miljöanpassad avfallshantering hjälper till att undvika eventuella negativa effekter på miljö och hälsa och gynnar återanvändning och/eller återvinning av de material som den består av utrustningen.

Olaglig kassering av produkten av användaren innebär tillämpning av de påföljder som föreskrivs i gällande lagstiftning.

Velamp Industries s.r.l. har valt att gå med i ECOPEP Consortium - National Consortium for Management of Waste Electrical and Electronic Equipment (WEEE) and Batteries and Accumulators (Ri.P.A.) - primärt kollektivt system som garanterar konsumenter korrekt behandling och återvinning av WEEE och främjande av policyer inriktad på miljöskydd.

VILLKOR FÖR GARANTIN

OBS: Garantin gäller inte utan kvitto eller köpfaktura.

KLAUSULER OCH GARANTI

1. Enheten är garanterad i 24 månader – om den inte förlängs – från inköpsdatum mot material- och tillverkningsfel.
2. Garantin omfattar inte estetiska delar, batterier, knoppar, lysdioder, glödlampor, löstagbara delar som är utsatta för slitage, skador orsakade av försurmelse, användning, felaktig eller felaktig installation som inte överensstämmer med varningarna som ges i instruktionshäftet. eller i alla fall orsakat av fenomen som inte är relaterade till apparatens normala funktion. I synnerhet, och som exempel, noteras det uttryckligen att faktumet att klippa av transformatorns strömkabel eller det faktum att glömma att ladda om blybatterierna i de produkter som använder dem gör garantin ogiltig.
3. Garantin är ogiltig om enheten har manipulerats eller reparerats av obehörig personal.
4. Garanti innebär utbyte eller reparation av komponenter som erkänts som tillverkningsfel, inklusive nödvändigt arbete.
5. Enligt Velamp Industries srls gottfinnande kan hela utrustningen ersättas med samma modell eller alternativ produkt, utan att detta utgör en förlängning av garantin.
6. Ersättning för direkt eller indirekt skada av något slag på personer eller saker på grund av användning eller avstängning av användning av enheten är utesluten
7. Under alla omständigheter bärs kostnaderna och riskerna för transport av

(SI) NAVODILA ZA NAMESTITEV IN UPORABO

VARNOSTNA NAVODILA:

Nikoli se ne dotikajte svetilke med delovanjem. LED diode so lahko zelo vroče. Nikoli ne glejte v svetlobo, ki prihaja iz stropne luči. Lahko povzročijo resne poškodbe vida.

Nikoli se ne dotikajte svetilke med delovanjem.

Izdelka ne sme spreminjati, spreminjati ali popravljati neopoblaščno oseboje. Kakršno koli poseganje v izdelek povzroči takojšnjo razveljavitev garancije.

Zdržljivo izključno z 230V LED cevni

ČIŠČENJE:

Pred čiščenjem izdelka se prepričajte, da je naprava izklopljena iz električnega omrežja.

Zunanost stropne svetilke očistite s suho ali rahlo navlaženo krpo.

Diffuzor lahko očistite z gospodinjskim čistilom.

Nikoli ne uporabljajte abrazivnih ali kemičnih izdelkov.

SESTAVLJANJE:

Ta izdelek mora namestitvi poklicni električar.

Pred namestitvijo se prepričajte, da je naprava izklopljena iz električnega omrežja.

Določite mesto namestitve.

Zaščitite vse kable in priključke

INFORMACIJE UPORABNIKOM GOSPODINSKE OPREME

V skladu s čl. 26 zakonodajnega odloka z dne 14. marca 2014, št. 49 »Izvajanje Direktive 2012/19/EU o odpadni električni in elektronski opremi (OEEO)« Simbol prečrtanega smetnjaka

na kolesih, prikazan na opremi ali na njeni embalaži, pomeni, da je treba izdelek zbirati ločeno od drugih na odpadki po koncu uporabne življenjske dobe. Uporabnik mora zato odsluženo opremo oddati na ustrezne komunalne centre za ločeno zbiranje elektrotehničnih in elektronskih odpadkov.»



Kot alternativo samoupravljanju je možno opremo, ki jo želite odtujiti, dostaviti prodajalcu, ob nakupu nove opreme enakovrednega tipa. Pri trgovcih z elektronskimi izdelki s prodajno površino najmanj 400 m² je možna tudi brezplačna dobava elektronskih izdelkov, ki so manjši od 25 cm, za odlaganje, brez obveznosti odkupa. Ustrezno ločeno zbiranje za naknadno pošiljanje razgrajene opreme v recikliranje, obdelavo in okolju prijazno odlaganje prispeva k preprečevanju možnih negativnih učinkov na okolje in zdravje ter spodbuja ponovno uporabo in/ali recikliranje materialov, iz katerih je oprema izdelana. Nezakonito odlaganje izdelka s strani uporabnika pomeni uporabo sankcij v skladu z veljavno zakonodajo.

Velamp Industries s.r.l. se je odločilo pridružiti konzorciju ECOPEP - Nacionalnemu konzorciju za ravnanje z odpadno električno in elektronsko opremo (OEEO) ter baterijami in akumulatorji (Ri.P.A.) - primarni kolektivni sistem, ki potrošnikom zagotavlja pravilno obdelavo in predelavo OEEO ter spodbujanje politik usmerjeni v varstvo okolja.

GARANCIJSKI POGOJI

POZOR: Garancija ni veljavna brez potrdila ali računa o nakupu.

KLAVZULE IN GARANCIJA

1. Garancija za aparat velja 24 mesecev – razen če je podaljšana – od datuma nakupa proti napakam v materialu in izdelavi.
2. Estetski deli, baterije, gumbi, LED diode, žarnice, odstranljivi deli, ki so izpostavljeni obrabi, poškodbe zaradi malomarnosti, uporabe, nepravilne ali neustrezne namestitve, ki niso v skladu z opozorili v knjižici z navodili, so izključeni iz garancije ali v vsakem primeru povzročeni zaradi pojavov, ki niso povezani z normalnim delovanjem naprave. Zlasti in kot primer je izrecno navedeno, da prerez napajalnega kabla transformatorja ali pozaba na polnjenje svinčenih baterij izdelkov, ki jih dejansko uporabljajo, razveljavi garancijo.
3. Garancija preneha veljati, če je aparat posegala ali ga je popravilo nepooblaščen osebje.
4. Garancija pomeni zamenjavo ali popravilo komponent, priznanih kot proizvodne napake, vključno s potrebnim delom.
5. Po presoji Velamp Industries srl se lahko celotna oprema zamenja z enakim modelom ali alternativnim izdelkom, ne da bi to pomenilo podaljšanje garancije.
6. Nadomestilo za neposredno ali posredno kakršno koli škodo ljudem ali stvarim zaradi uporabe ali prekinitve uporabe naprave je izključeno.
7. V vsakem primeru transportne stroške in tveganja nosi kupec



Prodotto distribuito da: VELAMP INDUSTRIES SRL
Viale Italia, 59 - 20094 Corsico (MI) Italy
info@velamp.com - www.velamp.com