

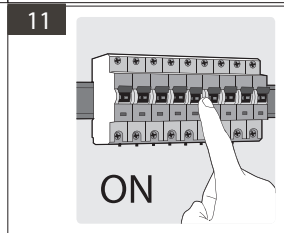
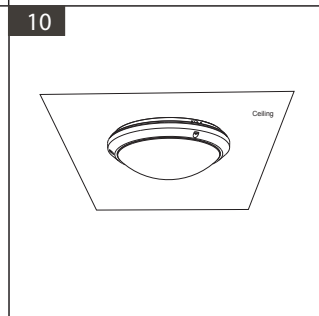
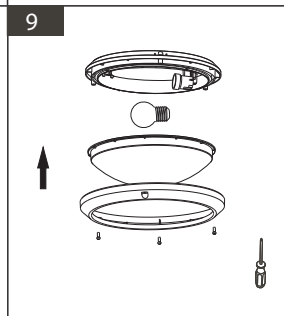
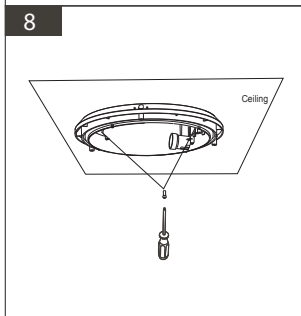
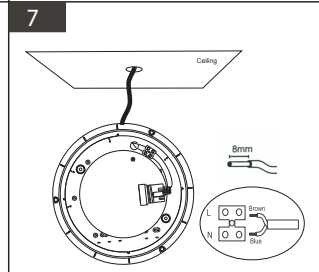
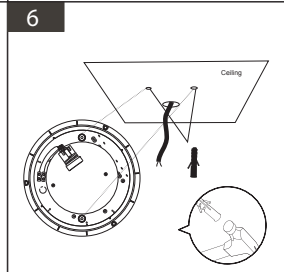
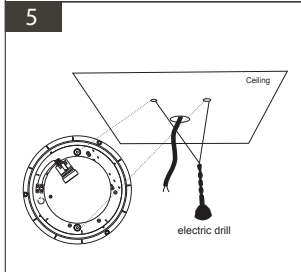
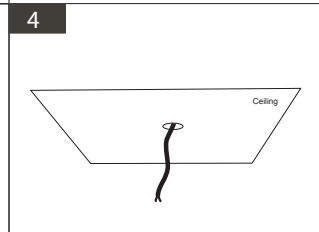
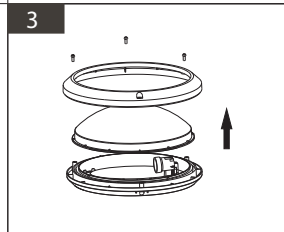
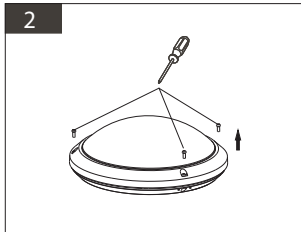
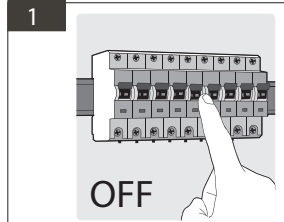


LIBRETTO USO E MANUTENZIONE - USER AND MAINTENANCE BOOK - MANUEL D'UTILISATION ET DE MAINTENANCE  
MANUAL DE INSTRUCCIONES PARA EL USO Y MANTENIMIENTO - BEDIENUNGS- UND WARTUNGSANLEITUNG - HASZ-  
NÁLATI ÉS KARBANTARTÁSI KÉZIKÖNYV - INSTRUKCJA OBSŁUGI I KONSERWACJI - ŘÍRUČKA PRO POUŽITÍ A ÚDRŽBU  
PRÍRUČKA PRE POUŽITIE A ÚDRŽBU - HANDLEIDING VOOR GEBRUIK EN ONDERHOUD - ΕΓΧΕΙΡΙΔΙΟ ΧΡΗΣΗΣ ΚΑΙ  
ΣΥΝΤΗΡΗΣΗΣ - LIVRET DE UTILIZARE SI ÎNTREȚINERE - KNJIŽICA O UPORABI I ODRŽAVANJU - MANUAL DO USUÁRIO  
- ANVÄNDARMANUAL



PTLEDIK-E27





## 🔧 ISTRUZIONI D'INSTALLAZIONE E DI USO

### INDICAZIONI PER LA SICUREZZA :

ATTENZIONE: non lasciare il prodotto collegato all'alimentazione se nel portalampade non è inserita nessuna sorgente luminosa. Pericolo di scossa elettrica

Il prodotto non deve essere modificato, trasformato, riparato da personale non autorizzato. Ogni manomissione al prodotto provoca la decadenza immediata della garanzia.

### PULIZIA :

Prima di pulire il prodotto, assicurarsi che la corrente sia stata chiusa. Per pulire l'esterno del faretto, usare un panno secco o leggermente umido. La pulizia del diffusore può essere fatta con un detergente domestico.

Mai usare prodotti abrasivi o chimici.

### MONTAGGIO:

Questo prodotto deve essere installato da un elettricista professionale.

Il prodotto deve essere collegato alla terra

Prima dell'installazione, assicurarsi che la corrente sia stata tolta dal quadro.

Identificare la postazione d'installazione.

Proteggere tutti i cavi e collegamenti

### INFORMAZIONE AGLI UTENTI DI APPARECCHIATURE DOMESTICHE

***Ai sensi dell'art. 26 del Decreto Legislativo 14 marzo 2014, n. 49 "Attuazione della direttiva 2012/19/UE sui rifiuti di apparecchiature elettriche ed elettroniche (RAEE)" Il simbolo del cassetto barrato riportato sull'apparecchiatura o sulla sua confezione indica che il prodotto alla fine della propria vita utile deve essere raccolto separatamente dagli altri rifiuti. L'utente dovrà, pertanto, conferire l'apparecchiatura giunta a fine vita agli idonei centri comunali di raccolta differenziata dei rifiuti elettrotecnici ed elettronici."***



In alternativa alla gestione autonoma è possibile consegnare l'apparecchiatura che si desidera smaltire al rivenditore, al momento dell'acquisto di una nuova apparecchiatura di tipo equivalente. Presso i rivenditori di prodotti elettronici con superficie di vendita di almeno 400 m<sup>2</sup> è inoltre possibile consegnare gratuitamente, senza obbligo di acquisto, i prodotti elettronici da smaltire con dimensioni inferiori a 25 cm. L'adeguata raccolta differenziata per l'avvio successivo dell'apparecchiatura dismessa al riciclaggio, al trattamento e allo smaltimento ambientalmente compatibile contribuisce ad evitare possibili effetti negativi sull'ambiente e sulla salute e favorisce il reimpiego e/o riciclo dei materiali di cui è composta l'apparecchiatura. Lo smaltimento abusivo del prodotto da parte dell'utente comporta l'applicazione delle sanzioni di cui alla corrente normativa di legge.

Velamp Industries s.r.l. ha scelto di aderire al Consorzio ECOPEP - Consorzio nazionale per la gestione dei Rifiuti di Apparecchiature Elettriche ed Elettroniche (RAEE) e di pile e accumulatori (Ri.P.A.) - primario Sistema Collettivo che garantisce ai consumatori il corretto

trattamento e recupero dei RAEE e la promozione di politiche orientate alla tutela ambientale.

### CONDIZIONI DELLA GARANZIA

ATTENZIONE: La garanzia non è valida senza lo scontrino fiscale o la fattura di acquisto.

### CLAUSOLE E GARANZIA

1. L'apparecchio è garantito per 24 mesi – salvo estensione – dalla data di acquisto contro difetti di materiale e fabbricazione.
2. Sono escluse dalla garanzia le parti estetiche, le batterie, le manopole, i led, le lampadine, le parti asportabili soggetti ad usura, i danni provocati da incuria, uso, installazione errata o impropria non conforme alle avvertenze riportate sul libretto di istruzioni o comunque causati da fenomeni estranei al normale funzionamento dell'apparecchio. In particular modo, ed a titolo di esempio, si fa espressamente notare che il fatto di tagliare il cavo di alimentazione del trasformatore o il fatto di dimenticare di ricaricare le batterie al piombo dei prodotti che ne fanno uso fanno decadere di fatto la garanzia.
3. La garanzia decade qualora l'apparecchio sia stato manomesso o riparato da personale non autorizzato.
4. Per garanzia si intende la sostituzione o la riparazione dei componenti riconosciuti come difetti di fabbrica, compresa la manodopera necessaria.
5. A discrezione da parte di Velamp Industries srl potrà essere sostituita l'intera apparecchiatura con lo stesso modello o prodotto alternativo, senza che ciò costituisca prolungamento della garanzia.
6. È escluso il risarcimento di danni diretti o indiretti di qualsiasi natura a persone o cose, per l'uso o la sospensione d'uso dell'apparecchio
7. In ogni caso le spese e i rischi del trasporto sono a carico dell'acquirente

## 🔧 INSTRUCTIONS FOR INSTALLATION AND USE

### WARNINGS:

ATTENTION: do not leave the product connected to the power supply if no light source is inserted in the lamp holder. Danger of electric shock. The fixture must not be modified, transformed, repaired by unauthorized personnel. Any modification on the product will immediately cancel the warranty

### CLEANING:

Cut-off the power supply before any cleaning or maintenance operation  
Use a damp cloth to clean the external part of the fixture. Use a domestic detergent to clean the diffuser  
Do not use corrosive or abrasive agents/products/materials

### MOUNTING:

The fixture must be installed by professional electricians  
The product must be earthed  
Cut-off the power supply before installation  
Protect the cables and connections



**INFORMATION FOR USERS:** pursuant to Art. 26 of Legislative Decree 14 March 2014, no. 49 "Implementation of Directive 2012/19/EU on electrical and electronic waste

equipment (WEEE)”. The symbol of the crossed bin on the equipment or on the packaging indicates the product at the end of its useful life must be collected separately from other waste. The user should therefore give the appliance, which is no longer usable, to suitable municipal differentiated waste collection centres for electrotechnical and electronic waste. Alternatively, autonomous management is possible by delivering the appliance you want to dispose of to the retailer when purchasing a new, equivalent appliance. Electronic retailers with retail surfaces of at least 400 m<sup>2</sup> can also accept electronic products for disposal with dimensions under 25 cm free of charge, without you being obliged to make a purchase. Appropriate differentiated collection and subsequent sending of the equipment for recycling, processing and disposal, using environmentally compatible means, contributes to avoiding possible negative effects on the environment and health and promotes re-use and recycling of materials used to manufacture the equipment. contact local competent authorities.

### **GARANTEE CONDITIONS**

**Attention:** the guarantee is not valid without the receipt or the invoice

### **GARANTEE CLAUSES**

1. The product is guaranteed for 24 months from the date of purchase against defects in materials and manufacturing
2. Excluded from the guarantee are: the esthetic components, the batteries, the knobs, the LEDs, the bulbs, removable parts subject to wear, damage due to negligence, use, incorrect installation or installation not in accordance with the warnings in the instruction manual or however caused by phenomena outside the normal operations of the product. In particular, and as an example, note that the cutting of the power cord of the transformer or the fact of forgetting to recharge the lead batteries of the products which use them invalidate the guarantee.
3. The guarantee is invalid if the product has been tampered with or repaired by unauthorized personnel.
4. Guarantee means the substitution or repair of components identified as defective from manufacturing including the labor costs.
5. On behalf of Velamp Industries srl discretion, the entire product can be substituted by the same model or an alternative product, without constituting any guarantee extension.
6. Compensation for either direct or indirect damage of any nature to persons or things, for the use of or the suspension of use of the product is excluded.
7. The client is responsible for any transportation fees and risks.

### **ⓔ INSTRUCTIONS DE MONTAGE ET D'UTILISATION**

#### **AVANT DE COMMENCER...**

**ATTENTION :** ne laissez pas le produit connecté à l'alimentation si aucune source lumineuse n'est insérée dans le porte-lampe. Danger d'électrocution. Le produit ne doit pas être modifié, transformé, altéré ou encore réparé par du personnel non qualifié. Toute modification non autorisée par Velamp provoquera la fin immédiate de la garantie

#### **NETTOYAGE :**

Avant de nettoyer le produit, assurez vous que le courant électrique

ait été coupé

Pour nettoyer l'extérieur de la réglette, utiliser un chiffon légèrement humide. Le nettoyage du diffuseur peut être fait avec un détergent domestique classique

Ne pas utiliser de produit abrasifs ou corrosifs.

### **AVANT LE MONTAGE :**

Le produit doit être installé par un électricien professionnel

Le produit doit être connecté à la terre

Avant l'installation s'assurer que le courant électrique ait été coupé

Identifier l'endroit pour l'installation

Protéger tous les câbles et connexions

### **ÉLIMINATION CORRECTE DE CE PRODUIT**



Participons à la protection de notre environnement en éliminant les piles et les produits électriques usagés de façon responsable. Les déchets électriques et électroniques (WEEE) et les batteries ne doivent pas être jetés avec les ordures ménagères. Contacter la mairie de votre domicile pour connaître la marche à suivre afin que des substances polluantes ne contaminent pas l'environnement. Le logo qui est apposé sur ce produit témoigne de votre participation à la collecte, la récupération, au recyclage et la réutilisation de ces déchets. Pb Batteries au plomb/Cd Batteries au cadmium/Hg batteries au mercure.

### **CONDITIONS DE GARANTIE**

**ATTENTION :** la garantie est valable seulement si elle est accompagnée du ticket de caisse original.

### **CLAUSES DE GARANTIE**

1. L'appareil est garanti contre les défauts de fabrication pendant 24 mois à partir de la date d'achat indiquée sur le ticket de caisse.
2. Les parties esthétiques, les batteries, les poignées, les LED, les ampoules, les parties amovibles comme toutes les parties sujettes à l'usure, les dommages créés par négligence, l'usage ou l'installation impropres ou non conformes aux instructions présentées sur le manuel d'utilisation, et dans tous les cas causés par des phénomènes étrangers au fonctionnement normal du produit sont exclus de la garantie. En particulier et à titre d'exemples le fait de tailler le câble d'alimentation électrique ou d'oublier de recharger les batteries au plomb tous les 3 mois annulent de fait la garantie.
3. La garantie s'annule si l'appareil a été ouvert, manipulé et/ou réparé par des personnes non autorisées.
4. La garantie s'entend comme substitution ou réparation des pièces et composants défectueux, y compris la main d'œuvre nécessaire à la remise en marche du produit.
5. VELAMP INDUSTRIES SRL se réserve le droit de réparer le produit défectueux ou le remplacer par un modèle identique ou similaire, sans que cette opération ne constitue une prolongation de la garantie.
6. Sont exclus toute forme de dédommagements ou indemnités pour d'éventuels dommages directs ou indirects de quelque nature que ce soit à personnes ou biens causés par l'usage ou la suspension de l'usage de l'appareil
7. Dans tous les cas applicables, les frais et les risques de transport sont à la charge du client.

### **ⓔ INSTRUCCIONES DE INSTALACIÓN Y USO**

### ANTES DE EMPEZAR:

ATENCIÓN: no deje el producto conectado a la fuente de alimentación si no hay una fuente de luz insertada en el portalámparas. Peligro de descarga eléctrica. El producto no debe ser modificado, cambiado, alterado o reparado por personal no cualificado.

### LIMPIEZA

Antes de limpiar el producto, asegúrese de que la corriente eléctrica este cortada.

Para limpiar el exterior de la regleta, use un paño ligeramente húmedo. La limpieza del difusor se puede hacer con un detergente doméstico convencional.

No utilice productos abrasivos o corrosivos.

### ANTES DE INSTALAR:

El producto debe ser instalado por un electricista calificado.

El producto deberá ser conectado a tierra.

Antes de la instalación asegurarse que la corriente eléctrica este cortada.

Identificar la ubicación para la instalación

Proteja todos los cables y conexiones

### INFORMACION PARA DESECHAR EL PRODUCTO

*para el cumplimiento de las Directivas 2002/95/CE, 2002/96/CE y 2003/108/CE, relativas a la reducción del uso de materias peligrosas en aparato eléctricos y electrónicos, y también a la gestión de residuos*



El símbolo del cubo de basura tachado que hay en el aparato o en su embalaje significa que el producto, al final de su vida útil, a centros apropiados para la recogida selectiva de residuos electrónicos y eléctricos, o devolverlo al detallista cuando compre un aparato nuevo equivalente. La recogida selectiva de aparatos desechados para el reciclaje de residuos, tratamiento y eliminación compatible con el entorno contribuye a evitar posibles efectos negativos en el medio ambiente y en la salud pública y favorece la reutilización y/o reciclaje de los materiales que componen el aparato. La eliminación no autorizada del producto por parte del usuario supone la aplicación de sanciones según la regulaciones legales actuales. Para mayor información acerca del sistema de gestión de residuos contacte con las autoridades locales competentes.

**ATENCIÓN:** la garantía no tiene validez sin la factura o el recibo de compras.

### CLAUSULAS Y GARANTIA

1. El aparato está garantizado contra defectos de material y fabricación durante 24 meses – salvo ampliación– desde la fecha de la compra.
2. Están exentos de la garantía la estética, el asa, la batería, los LED, las bombillas, deterioro por uso, daños provocados por negligencia, instalación incorrecta o no conforme a las instrucciones suministradas con el libro de instrucciones o causadas por fenómenos extraños al funcionamiento normal del aparato. Particularmente, por ejemplo, se advierte expresamente que el hecho de cortar el cable de alimentación del transformador o el hecho de olvidar la recarga de las

baterías de plomo que utiliza el aparato, anulan de hecho la garantía.

3. La garantía quedará anulada siempre que el aparato haya estado manipulado o reparado por personal no autorizado.

4. Por garantía se entiende la sustitución o reparación de los componentes reconocidos como defectuosos de fábrica, incluida la mano de obra necesaria.

5. A discreción de Velamp Industries, srl, el aparato podrá ser completamente sustituido por el mismo modelo u otro alternativo, sin que esto constituya prolongación de la garantía.

6. Queda excluida cualquier compensación de daños directos o indirectos de cualquier naturaleza a personas o cosas por el uso o suspensión de uso del aparato.

7. En cualquier caso los gastos y riesgos de transporte serán a cargo del comprador

### Ⓧ MONTAGE UND BETRIEBSANLEITUNG

#### BEVOR SIE BEGINNEN :

ACHTUNG: Lassen Sie das Produkt nicht an der Stromversorgung angeschlossen, wenn keine Lichtquelle in die Lampenfassung eingesetzt ist. Stromschlaggefahr. Das Produkt darf nicht verändert und verwandelt werden. Es muss von qualifiziertem Personal repariert werden. Jegliche Veränderung am Produkt bewirkt das sofortige Ende der Garantie.

#### REINIGUNG :

Trennen Sie das Produkt von der Stromversorgung vor jeder Reinigung oder Reparatur.

Nutzen Sie ein feuchtes Tuch um die Außenteile zu reinigen. Der Diffusor kann mit Haushaltsreinigern gesäubert werden.

Verwenden Sie keine Scheuermittel.

#### VOR DER INSTALLATION :

Das Produkt muss von einem professionellen Elektriker installiert werden.

Das Produkt muss geerdet werden

Stellen Sie sicher, dass die Stromzufuhr unterbrochen ist.

Den Montageort festlegen.

Schützen Sie alle Kabel und Anschlüsse.



Bedeutung des Symbols auf dem Produkt, der Verpackung oder ebrauchsanleitung. Elektrogeräte sind Werkstoffe und gehören am Ende

der Laufzeit nicht in den Hausmüll! Helfen Sie uns bei Umweltschutz und Ressourcenschonung und geben Sie dieses Gerät bei den entsprechenden

Rücknahmestellen ab. Fragen dazu beantwortet Ihnen die für die Abfallbeseitigung zuständige Organisation oder Ihr Fachhändler.

#### GEWÄHRLEISTUNG

(für die Inanspruchnahme der Garantie bewahren Sie bitte die Kaufquittung bzw. den Kassenbon auf!)

## GARANTIE-BEDINGUNGEN

1. Die Garantieleistung erstreckt sich auf 24 Monate ab Kaufdatum und deckt Fabrikations- und Materialfehler ab.
2. Ausgeschlossen von der Garantie sind die Batterien, die Außengriffe, die LED's, die herausnehmbaren Teile, mögliche durch unsachgemäße Handhabung verursachte Schäden sowie Schäden, die aus einer fehlerhaften oder nicht anweisungsgemäßen Inbetriebnahme entstanden sind.
3. Die Garantie entfällt wenn es feststeht, dass das Gerät von nicht autorisierten Personen repariert wurde.
4. Unter dem Begriff „Gewährleistung“ versteht man den Austausch oder die Reparatur von Teilen welche als fehlerhaft anerkannt wurden inkl. der dafür notwendigen Lohnkosten.
5. VELAMP obliegt die Entscheidung, das gesamte Gerät durch das selbe Modell oder durch ein Alternativmodell auszutauschen; dies verlängert jedoch den ursprünglichen Garantie-Zeitraum nicht.
6. Ein Anspruch auf Schadenersatz in Folge von direkten oder indirekten Personen- oder Sachschäden die aus der fehlerhaften Funktion des Geräts entstehen können, ist ausgeschlossen.
7. Die mit einer Rücksendung des fehlerhaften Geräts verbundenen Kosten und Risiken gehen zu Lasten des Käufers.



## TELEPÍTÉSI ÉS HASZNÁLATI ÚTMUTATÓ

### BIZTONSÁGI UTASÍTÁSOK:

FIGYELEM: ne hagyja a terméket az áramforrásokhoz csatlakoztatva, ha nincs fényforrás behelyezve a lámpatartóba. Áramütés veszélye  
A terméket illetéktelen személy nem módosíthatja, átalakíthatja, javíthatja. A termék bármilyen beavatkozása a garancia azonnali elvesztését vonja maga után.

### TISZTÍTÁS:

A termék tisztítása előtt győződjön meg arról, hogy a tápellátás ki van kapcsolva.

A fényszóró külső felületének tisztításához használjon száraz vagy enyhén nedves ruhát. A diffúzor tisztítása háztartási tisztítószerrel végezhető.

Soha ne használjon súroló hatású vagy vegyszereket.

### ÖSSZESZERELÉS:

Ezt a terméket szakképzett villanyszerelőnek kell beszerelnie.

A terméket földelni kell

Telepítés előtt győződjön meg arról, hogy a panel áramellátása ki van kapcsolva.

Határozza meg a telepítés helyét.

Rögzítse az összes kábelt és csatlakozást



A pitogram azt jelzi, hogy a terméket nem szabad a háztartási szemétkedőbe kidobni, elhasználódása után szelektív hulladékgyűjtőbe kell helyezni.

A környezetszennyezés és egészségkárosodás elkerülése érdekében gondoskodni kell a környezetkímélő megsemmisítéséről illetve újrahasznosításáról.

### GARANCIÁLIS FELTÉTELEK

**Figyelem!** A garancia nem érvényesíthető a vásárlást igazoló

nyugta vagy számla nélkül.

### GARANCIÁRA VONATKOZÓ ZÁRADÉKOK:

1. A termékre az eladástól számított 24 hónapig érvényes a garancia anyag-és gyártásból eredő meghibásodásra.
2. A garancia nem érvényes az alábbiakra: esztétikai alkatrészek, elemek, kezelő gombok, LED-ek, izzók, kopásnak kitett cserélhető alkatrészek, gondatlanságból adódó meghibásodás, nem megfelelő használatból, kezeléssel adódó meghibásodás, a használati utasítás figyelmeztetésétől eltérő üzemeltetés, a termék szabályos működtetésétől eltérő jelenségek okozta meghibásodás. Példaként garancia elvesztését okozza a transzformátor-garancia levágása a tápkábelről, vagy az, ha az ólomakkumulátor megadott időszaki feltöltése elmarad.
3. Nem érvényes a garancia akkor, ha szakértelem hiányából adódik a meghibásodás, vagy nem szakavatott személy javítja a készüléket.
4. A garancia kiterjed a meghibásodott alkatrész cseréjére vagy javítására, beleértve a felmerülő munkaköltséget is.
5. A Velamp saját belátása szerint a terméket ugyanazzal a modellel vagy alternatív termékkel helyettesítheti garancia kiterjesztése nélkül.

### ☞ MONTAGE- EN BEDIENINGSHANDLEIDING

#### VOORDAT U BEGINT :

LET OP: laat het product niet aangesloten op de voeding als er geen lichtbron in de lamphouder zit. Gevaar voor elektrische schokken. Het product moet niet worden veranderd, veranderd, veranderd of gerepareerd door niet-gekwalificeerd personeel. Modificaties die niet zijn goedgekeurd door Velamp zal leiden tot de onmiddellijke stopzetting van de garantie. Het product moet worden aangesloten op de aarde.

#### WASFACILITEITEN :

Voor het reinigen van het product, zorg ervoor dat de macht wordt gesneden.

Voor de reiniging van de buitenkant van de Klang, gebruiken een licht vochtige doek. Reiniging diffusor kan worden gedaan met een conventionele huishoudelijke wasmiddel. Gebruik geen schurende of bijtende.

#### VOÓR MONTAGE :

Het product moet worden geïnstalleerd door een professioneel elektricien.

De netstroom aansluiting moet voorzien zijn van een haarding. Voordat installatie, ervoor zorgen dat de elektrische stroom wordt gesneden.

Bepaal de locatie voor de installatie.

Bescherming van alle kabels en verbindingen.

### INFORMATIE VOOR GEBRUIKERS VAN HUISHOUDELIJKE TOESTELLEN

Op grond van art. 13 van wetsbesluit 25 juli 2005 n. 151 "Uitvoering van de Richtlijnen 2002/95/EG, 2002/96/EG en 2003/108/EG inzake de beperking van het gebruik van gevaarlijke stoffen in elektrische en elektronische apparatuur en de verwijdering van afvalstoffen" en wet decreet nr. 188 van 20 november 2008 "De ten uitvoerlegging van Richtlijn 2006/66/EG inzake batterijen en accu's"

Het symbool van de elektronische apparaten, batterijen en



accu's of op de verpakking geeft aan dat de toestel een batterijen / accu's bevat. Aan het einde van zijn levensduur de batterijen moeten gescheiden ingezameld worden van ander afval. De gebruiker moet daarom deze producten afgeven aan het juiste inzamelpunt, of ze terug brengen naar de winkel

De gescheiden inzameling van het opnieuw opstarten van de apparatuur en batterijen/accu's worden verwijderd om recycling, behandeling en milieuvriendelijke afvalverwerking draagt bij aan het voorkomen van schadelijke effecten op het milieu, de menselijke gezondheid en bevordert het hergebruik en / of recycling van materialen waaruit ze zijn samengesteld.

Illegale verwijdering van de batterij/accu's uit de toestellen is in strijd met de wetgeving en kan mogelijk sancties mee brengen.

#### **GARANTIE**

LET OP: De garantie is niet geldig zonder de ontvangst-of aankoopbewijs.

#### **VOORWAARDEN EN GARANTIE**

1. Het toestel heeft een garantie van 24 maanden - behoudens verlenging - vanaf de datum van aankoop tegen materiaal- en fabricage fouten.
2. Uitsluiting garantie: esthetische onderdelen, batterijen, knoppen, LED's, lampen, afneembare onderdelen die aan slijtage onderhevig, schade veroorzaakt door verwaarlozing, het gebruik of onjuiste installatie niet in overeenstemming met de instructies in de handleiding of op andere wijze veroorzaakt door fenomenen buiten de normale werking van het apparaat. In het bijzonder en bij wijze van voorbeeld wordt uitdrukkelijk vermeld dat het snijden van de voedingskabel van de transformator of het niet opladen van de lood batterij, niet door de garantie gedekt zal worden.
3. Deze garantie vervalt als met het apparaat is geknoeid of hersteld door onbevoegden.
4. De garantie dekt de vervanging of reparatie van onderdelen van een erkend dealer, inclusief de werk uren.
5. Onder voorbehoud zal Velamp Industries Ltd het beschadigd toestel vervangen met het zelfde model of gelijkwaardig model als alternatief product, zonder dat dit een uitbreiding van de garantie inhoud.
6. Het zullen geen vergoeding van directe of indirecte schade terug betaald worden, van welke aard ook aan personen of goederen, voor het gebruik of niet-gebruik van het toestel
7. In elk geval de kosten en risico's van het vervoer zullen altijd voor rekening van de koper zijn.

#### **PL INSTRUKCJA INSTALACJI I UŻYTKOWANIA**

##### **UWAGA!**

Ingerencja w urządzenie przez osoby nieuprawnione jest zabroniona! Wszelkie zmiany UWAGA: nie pozostawiaj produktu podłączonego do zasilania, jeśli w oprawce lampy nie ma żadnego źródła światła. Niebezpieczeństwo porażenia prądem. dokonane w produkcji mogą doprowadzić do jego uszkodzenia oraz unieważniają gwarancję! Istnieje poważne zagrożenie dla zdrowia i życia użytkownika i osób postronnych, a także zwierząt!

#### **CZYSZCZENIE:**

Przed rozpoczęciem czyszczenia/ konserwacji urządzenia upewnij się, że jest odłączone od zasilania. Poczekaj, aż ostygnie: obudowa przez kilkanaście minut po odłączeniu z sieci elektrycznej pozostaje gorąca!

Używać szmatki do czyszczenia zewnętrznej części urządzenia. Korzystać z detergentów, przeznaczonych do czyszczenia tego typu produktów.

Nie wolno używać żrących lub ściernych substancji.

#### **MONTAŻ:**

Urządzenie musi być zainstalowane przez elektryka z uprawnieniami. Przed instalacją wyłączyć zasilanie elektryczne.

Produkt musi znajdować się na ziemi.

W przeciwnym wypadku grozi wypadkom prądem! Co stanowi poważne zagrożenie dla życia i zdrowia.

Chronić przed uszkodzeniem przewody elektryczne i ich podłączenia. W przeciwnym wypadku grozi poważnym zagrożeniem dla życia i zdrowia użytkownika oraz osób postronnych!



V plnění směrnice 2002/95/CE, 2002/96/CE a 2003/108/CE, týkající se snížení používání nebezpečných látek elektronických a elektrických spotřebičů a také k

odstraňování odpadů: Symbol přeškrtnutého koše, který je na zařízení nebo na obalu znamená, že výrobek na konci jeho životnosti musí být shromažďován odděleně od ostatních odpadů. Proto, bude uživatel muset dát přístroj na konci jeho životnosti do odpovídajících center pro oddělený sběr elektronických a elektrotechnických odpadů, nebo vrátit zpět do maloobchodu při nákupu nového zařízení s podobným druhem. Zasláním vhodné odděleného zařízení do recyklace odpadů, se přispívá ke kompatibilitní dispozici s prostředím a zabraňuje se možným negativním dopadům na životní prostředí a na zdraví a přispívá se k opětovnému použití a / nebo recyklaci materiálů, s nimiž je zařízení podobné nebo vhodné. Neoprávněná likvidace výrobku uživatelem zahrnuje použití sankcí na základě platných právních předpisů. Pro další informace týkající se sběrných systémů kontaktujte místní příslušné orgány.

#### **ZÁRUČNÍ PODMÍNKY**

Pozor: záruka není platná bez záručního listu nebo faktury.

##### **USTANOVENÍ ZÁRUKY:**

1. Na výrobek se poskytuje záruka po dobu 24 měsíců od data zakoupení a to na vady materiálu a výroby.
2. Vyloučeny ze záruky jsou: estetické prvky, baterie, spínače, LED žárovky, odnímatelné části vystavené opotřebení, poškození v důsledku nedbalosti, nesprávné použití, nesprávná instalace nebo instalace není v souladu s varováním v návodu k obsluze, nebo v důsledku jevů mimo normálního provozu výrobku. Zejména, a jako příklad, uvádíme, že řezání napájecího kabelu transformátoru nebo skutečnost, zapomínat dobíjet olovené baterie produktu, který používáte vede ke zrušení platnosti záruky.
3. Tato záruka je neplatná, pokud s produktem při opravě manipulovala nepovolaná osoba.
4. Záruka znamená nahrazení nebo opravu částí označených jako vadné z výroby, včetně nákladů na práci.
5. Jméno Velamp Industries srl, může celý výrobek být nahrazen stejným modelem nebo alternativním produktem, bez jakéhokoliv prodloužení záruky.6. Náhrada za buď přímé nebo nepřímé škody

jakéhokoli druhu osobám nebo věcem, při používání výrobku je vyloučeno.

7. Zákazník je zodpovědný za jakékoli přepravní poplatky a rizika.

## **🇨🇿 NÁVOD K INSTALACI A POUŽITÍ**

### **VAROVÁNÍ:**

POZOR: Nenechávejte výrobek připojený ke zdroji napájení, pokud není v držáku lampy vložen žádný zdroj světla. Nebezpečí úrazu elektrickým proudem.

Svítilidlo nesmí být upravováno nebo opravováno neoprávněnými osobami. Jakákoliv změna nebo zásah do výrobku bude mít za následek okamžité zrušení záruky.

### **ČIŠTĚNÍ:**

- Odpojte napájení před jakoukoli údržbou nebo čištením.

- K čištení vnější části svítidla použijte vlhký hadřík. Použijte domácí čisticí prostředek pro čištení difuzoru.

- Nepoužívejte korozivní nebo abrazivní činnidla/výrobky/materiály.

### **MONTÁŽ:**

- Svítidlo musí být instalováno odborným elektrikářem

- Výrobek musí být uzemněn

- Vypněte napájení před instalací

- Chraňte kabely a konektory



V plnění směrnice 2002/95/CE, 2002/96/CE a 2003/108/CE, týkající se snížení používání nebezpečných látek elektronických a elektrických spotřebičů a také k

odstraňování odpadů: Symbol přeškrtnutého koše, který je na zařízení nebo na obalu znamená, že výrobek na konci jeho životnosti musí být shromažďován odděleně od ostatních odpadů.

Proto, bude uživatel muset dát přístroj na konci jeho životnosti do odpovídajících center pro oddělený sběr elektronických a elektrotechnických odpadů, nebo vrátit zpět do maloobchodu při nákupu nového zařízení s podobným druhem. Zasláním vhodné odděleného zařízení do recyklace odpadů, se přispívá ke kompatibilitě dispozicí s prostředím a zabraňuje se možným negativním dopadům na životní prostředí a na zdraví a přispívá se k opětovnému použití a / nebo recyklaci materiálů, s nimiž je zařízení podobné nebo vhodné. Neoprávněná likvidace výrobku uživatelem zahrnuje použití sankcí na základě platných právních předpisů. Pro další informace týkající se sběrných systémů kontaktujte místní příslušné orgány.

### **ZÁRUČNÍ PODMÍNKY**

Pozor: záruka není platná bez záručního listu nebo faktury.

### **USTANOVENÍ ZÁRUKY:**

1. Na výrobek se poskytuje záruka po dobu 24 měsíců od data zakoupení a to na vady materiálu a výroby.

2. Vyloučeny ze záruky jsou: estetické prvky, baterie, spínače, LED žárovky, odnímatelné části vystavené opotřebení, poškození v důsledku nedbalosti, nesprávné použití, nesprávná instalace nebo instalace není v souladu s varováním v návodu k obsluze, nebo v důsledku jevů mimo normálního provozu výrobku. Zejména, a jako příklad, uvádíme, že řezání napájecího kabelu transformátoru nebo skutečnost, zapomínat dobíjet olovené baterie produktu, který

používat vede ke zrušení platnosti záruky.

3. Tato záruka je neplatná, pokud s produktem při opravě manipulovala nepovolaná osoba.

4. Záruka znamená nahrazení nebo opravu částí označených jako vadné z výroby, včetně nákladů na práci.

5. Jménem Velamp Industries srl, může celý výrobek být nahrazen stejným modelem nebo alternativním produktem, bez jakéhokoliv prodloužení záruky. 6. Náhrada za buď přímé nebo nepřímé škody jakéhokoliv druhu osobám nebo věcem, při používání výrobku je vyloučeno.

7. Zákazník je zodpovědný za jakékoli přepravní poplatky a rizika.

## **🇸🇰 NÁVOD NA INŠTALÁCIU A POUŽIVANIE**

### **UPOZORNENIE:**

UPOZORNENIE: Nenechávejte výrobok pripojený k zdroju napájania, ak v držiaku lampy nie je vložený žiadny zdroj svetla. Nebezpečenstvo úrazu elektrickým prúdom.

Svietidlo nesmie byť modifikované, transformované alebo opravované nepovolánymi osobami. Akákoľvek zmena na výrobku má za následok okamžitú stratu záruky

### **ČISTENIE:**

Odpojte od napájania pred každým čistením alebo údržbou

Na čistenie vonkajšej časti svietidla použite vlhkú handričku. Na

čistenie difuzora používajte domáci saponát

Nepoužívajte korozívne alebo abrazívne činnidla/výrobky/materiály

### **MONTÁŽ:**

Svietidlo musí byť inštalované profesionálnym elektrikárom

Výrobok musí byť uzemnený

Pred inštaláciou odpojte napájanie

Chraňte káble a pripojenia



Svietidlo je možné umiestniť na akýkoľvek statív pomocou otvoru pre skrutku (4) (adaptér nie je súčasťou dodávky).

V plnenie smernice 2002/95/CE, 2002/96/CE a 2003/108/CE, týkajúcej sa znižovania používania

nebezpečných látok elektronických a elektrických spotrebičov a tiež na odstraňovanie odpadov: Symbol přeškrtnutého koše, který je na zariadení alebo na obale znamená, že výrobok na konci jeho životnosti sa musí zhromažďovať oddelene od ostatných odpadov. Preto bude užívateľ musieť dať prístroj na konci jeho životnosti do príslušných centier pre separovaný zber elektronických a elektrotechnických odpadov, alebo vrátiť späť do maloobchodu pri nákupе nového zariadenia s podobným druhom. Zasláním vhodne oddeleného zariadenia do recyklácie odpadov sa prispieva ku kompatibilnej dispozícii s prostredím a zabraňuje sa možným negatívnym dopadom na životné prostredie a na zdravie a prispieva sa na opätovné použitie a / alebo recykláciu materiálov, s ktorými je zariadenie podobné alebo vhodné. Neoprávnená likvidácia výrobku užívateľom zahŕňa použitie sankcií na základe platných právnych predpisov. Pre ďalšie informácie týkajúcich sa zberných systémov kontaktujte príslušné miestne orgány.

### **ZÁRUČNÉ PODMIENKY**

Pozor: záruka nie je platná bez záručného listu alebo faktúry.

### USTANOVENIA ZÁRUKY:

1. Na výrobok sa poskytuje záruka na dobu 24 mesiacov od dátumu zakúpenia a to na chyby materiálu a výroby.
2. Vylúčené zo záruky sú: estetické prvky, batérie, spínače, LED žiarovky, odnímateľné časti podliehajúce opotrebovaniu, poškodenie v dôsledku nedbanlivosti, nesprávne použitie, nesprávna inštalácia alebo inštalácia nie je v súlade s varovaním v návode na obsluhu, alebo v dôsledku javov mimo normálnej prevádzky výrobu. Najmä, a ako príklad, uvádzame, že rezanie napájacieho kábla transformátora alebo skutočnosť zabúdať dobíjať olovené batérie produktu, ktoré používate, vedie k zrušeniu platnosti záruky.
3. Táto záruka je neplatná, ak s produktom pri oprave manipulovala nepovolaná osoba.
4. Záruka znamená nahradenie alebo opravu častí označených ako chybne z výroby, vrátane nákladov na prácu.
5. Menom Velamp Industries srl, môže byť celý výrobok nahradený rovnakým modelom alebo alternatívnym produktom, bez akéhokoľvek predĺženia záruky.
6. Náhrada za buď priame alebo nepriame škody akéhokoľvek druhu osobám alebo veciam pri používaní výrobku je vylúčená.

Zákazník je zodpovedný za akékoľvek prepravné poplatky a riziká.

GR

### ΟΔΗΓΙΕΣ ΕΓΚΑΤΑΣΤΑΣΗΣ ΚΑΙ ΧΡΗΣΗΣ

#### ΠΡΟΣΟΧΗ! :

ΠΡΟΣΟΧΗ: μην αφήνετε το προϊόν συνδεδεμένο στο τροφοδοτικό εάν δεν έχει εισαχθεί πηγή φωτός στη θήκη της λάμπας. Κίνδυνος ηλεκτροπληξίας.

Το φωτιστικό δεν πρέπει να επιδιορθώνεται ή τροποποιείται από μη εξουσιοδοτημένο άτομο. Οποιαδήποτε τροποποίηση στο προϊόν ακυρώνει την εγγύηση.

#### ΚΑΘΑΡΙΣΜΟΣ :

Αποσυνδέστε από το ρεύμα προτού ξεκινήσετε εργασίες καθαρισμού ή τη συντήρησης  
Χρησιμοποιήστε υγρό ύφασμα για να καθαρίσετε το εξωτερικό μέρος του φωτιστικού. Χρησιμοποιήστε οικιακό απορρυπαντικό για να καθαρίσετε τον ανακλαστήρα.  
Μη χρησιμοποιήστε διαβρωτικά ή γυαλιστικά προϊόντα.

#### ΕΓΚΑΤΑΣΤΑΣΗ :

Το φωτιστικό πρέπει να εγκαθίσταται από επαγγελματία ηλεκτρολόγο  
Αποσυνδέστε από το ρεύμα πριν από την εγκατάσταση  
Το προϊόν πρέπει να γειωθεί.  
Χρησιμοποιήστε μόνωση για τα καλώδια και τις συνδέσεις Οδηγίες εγκατάστασης και χρήσης



Εκπληρώνει τις τιτρεκτιβες 2002/95/CE, 2002/96/CE και 2003/108/CE, σχετικά με τη μείωση της χρήσης επιβλαβών

υλικών στα ηλεκτρονικά, ηλεκτρικές συσκευές και τη διαίριση αποβλήτων. Το σύμβολο του διαγραμμένου καδού που υπάρχει στο προϊόν ή τη συσκευασία υποδηλώνει ότι το προϊόν στο τέλος της λειτουργίας του πρέπει να συλλεγεται χωριστά απο τα υπολοιπα εξαρτηματα του. Γι' αυτο ο χρηστης θα πρεπει να το δωσει σε εξουσιοδοτημενους διαχειριστες ανακυκλωσης ηλεκτρικων και ηλεκτρονικων συσκευων. Ο διαχωρισμος των μερων του προϊόντος καθως και η σωστη διαχειριση τους μετα το χρονο ζωης του με την προωθηση τους στους αρμοδιους διαχειριστες υλικων συνεισφερει στην προστασια του περιβαλλοντος και της δημουσιας υγειας και συμβαλλει στην ανακυκλωση των υλικων. Η λανθασμενη διαχειριση του προϊόντος στο τέλος της σφελιμης ζωης του μπορεί να επιφερε κυρωσεις με βαση τις διαταξεις των νομων σε ισχυ για τα θεματα αυτα. Για περισσοτερες πληροφοριες για θεματα διαχειρισης τετοιων υλικων απευθυνθειτε στις αρμοδιες αρχες.

#### ΠΡΟΥΠΟΘΕΣΕΙΣ ΕΓΓΥΗΣΗΣ

Η εγγύηση δεν ισχύει χωρίς το αποδεικτικό αγοράς.

#### ΟΡΟΙ ΤΗΣ ΕΓΓΥΗΣΗΣ

1. Το προϊόν καλυπτεται απο εγγυηση 24 μηνων απο την ημερομηνια αγορας που αφορα αστοχιες υλικων και κατασκευης του προϊόντος
2. Εξαιρουνται απο την εγγυηση οι μπαταριες, τα LED, οι λαμπτηρες, τα κινητα μερη του προβολεα εξαιτιας της αμελειας, της κακης χρησης και εγκαταστασης που δεν συμφωνει με τον τροπο και τις οδηγιες αυτου του φυλλαδιου. Ειδικότερα, και σαν παραδειγμα, αναφερεται πως αν καποιος κοψει το καλώδιο του μετασχηματιστη ή ξεχασει για μεγαλο διαστημα να φορτισει τις μπαταριες μολυβδου του προβολεα τοτε αυτοματως παυει να ισχυει η εγγυηση.
3. Η εγγυηση δεν ισχυει αν ο προβολεας ανοιχτει και επισκευαστει απο μη εξουσιοδοτημενο ατομο.
4. Ως «εγγυηση» οριζεται η αντικατασταση ή επισκευη των μερων του προϊόντος που αναγνωριζονται ως ελαττωματικα ή μη λειτουργικα χωρις επιπλεον κοστος για τον πελατη
5. Η VELAMP διατηρει το δικαίωμα να αντικαταστησει το προϊόν με το ιδιο ή καποιο παρεμφερες, χωρις ομως να επεκτεινει παραλληλα την εγγυηση.
6. Αποζημειωση για εμμεση ή αμεση ζημια/φθορα οποιασδηποτε φυσικης, σε αντικειμενα ή προσωπα, απο τη χρηση ή μη λειτουργη του προϊόντος, δεν δινεται
7. Μεταφορικα εξοδα και το ρισκο των μετακινήσεων του προϊόντος βαραινουν αποκλειστικα τον πελατη.

#### RO INSTRUCTIUNI DE UTILIZARE SI INSTALATIE

#### INSTRUCTIUNI DE SIGURANȚĂ:

ATENȚIE! nu lăsați produsul conectat la sursa de alimentare dacă nu este introdusă nicio sursă de lumină în suportul lămpii. Pericol de electrocutare.

Produsul nu trebuie să fie modificate, prelucrate, reparate de către personal neautorizat. Orice manipulare cu produsul determină încetarea imediată a garanției.

#### CURĂȚARE:

Înainte de a curăța produsul, asigurați-vă că puterea a fost închisă. Pentru a curăța exteriorul farului, folosiți o cârpă uscată sau umedă.

Curățarea a difuzorului se poate face cu un aspirator de uz casnic. Nu folosiți niciodată substanțe abrazive sau substanțe chimice.

### **MONTAJ:**

Acest produs trebuie să fie instalat de către un electrician profesionist.

Produsul trebuie să fie legate la pământ

Înainte de instalare, verificați că puterea este eliminat din imagine.

Identificarea locației de instalare.

Proteja toate cablurile și conexiunile

### **INFORMAȚIE DE UTILIZATORII APARATELOR DE UZ CASNIC**

Potrivit articolului 13 din Decretul Legislativ 25 iulie 2005, n 151 "Punerea în aplicare a Directiv 2002/95/CE, 2002/96/CE și 2003/108/CE privind reducerea de CO de substanțe periculoase în echipamentele electrice și "Decretul nr legislativ și 188 din 20 noiembrie 2008" electronică, precum și de eliminare a deșeurilor Punerea în aplicare a Directivei 2006/66/CE privind bateriile și acumulatorii și deșeurile acestora"



Simbolul din aparatele electronice, baterii și acumulatori indică faptul că echipamentele, și bateriile / bateriile reincărcabile în ea, la sârșitul duratei de viață trebuie colectate separat de alte deșeuri. Utete, prin urmare, ar trebui să fie acordată produselor sdeții au ajuns la echipamentelor, atunci când cumpără un produs nou echivalent, pe un unu la unu). Colectarea separată pentru următorea pornire a echipamentului și a bateriilor/acumulatorilor sunt dispuse la reciclare, tratare și eliminare echipamente ambintalmentele ajută la prevenirea eventualelor efecte negative asupra mediului înconjurător și a sănătății și promovează reutilizarea sau reciclarea materialelor care sunt compuse. Eliminarea ilegală de echipamente, baterii și acumulatori de compta utilizator aplicarea de sancțiuni în conformitate cu legislația și regulamentele în vigoare.

### **GARANȚIE**

**ATAȚIE:** Garanția nu este valabilă fără primirea sau dovada de cumpărare

### **TERMENI ȘI GARANȚIE**

Unitatea este garantat timp de 24 luni - obiectul extinderii - de la compărării împotriva defectelor de material și de manodoperă.

Noi nu garantăm piesele estetice, baterii, butoane, LED-uri, lampadin, piese supuse uzurii asportaili, daune cauzate de neglijență, utilizarea, instalarea incorectă sau necorespunzătoare respectarea raportae nu cu instrucțiunile de utilizare sau cu toate acestea cauzate de fenomene din afara aparatului normală funzionamnto. In mod articular, precum și modul de exemplu, se subliniat în mod expres că faptul ca au tăiat cabdul de alimentare al transformatorului, fie prin uitare pentru a reincarca bateria plumb a produselor care le folosesc sunt de fapt anulează garanția.

Această garanție este nulă în cazul în care unitatea a fost falsificat, cu sau ripaato neautorizate de confort.

Garanția acopera inlocuirea sau repararea pieselor reconoscute ca fiind defecte de manodoperă, inclusiv forta de muncă necesară.

La latitudinea de Velamp Industries Ltd. întregul echipament audio-vizual poate fi înlocuit cu același model sau un produs alternativ,

fără ca aceasta săconstituite extindere a garanției.

E Despăgubirea pentru daunele directe sau indirecte de orice natuara persoanelor sau bunurilor, pentru utilizarea sau lipsa de utilizare a dispozitivului.

În orice caz, costurile și riscurile de transport vor fi suportate de către cumpărător.



### **UPUTE ZA INSTALACIJU I KORIŠTENJE**

#### **UPOZORENJE:**

PAŽNJA: ne ostavlajte proizvod spojen na napajanje ako u grlu svjetiljke nije umetnut izvor svjetla. Opasnost od strujnog udara. Proizvod se ne smije mijenjati, transformirati, popravljati od strane neovlaštenih osoba. Svaka promjena na proizvodu odmah će poništiti jamstvo

#### **ČIŠĆENJE:**

Isključite napajanje prije čišćenja ili održavanja proizvoda Koristite vlažnu krpu za čišćenje vanjskog dijela. Koristite deterđent za čišćenje difuzora

Nemojte koristiti korozivna ili abrazivna sredstva / proizvode / materijale

#### **MONTAŽA:**

Montaža se smije vršiti jedino od strane kvalificirane osobe.

Isključite napajanje prije ugradnje

Zaštite kabele i priključke



U skladu provedbe 2002/95/CE, 2002/96/CE i 2003/108/CE direktiva, s obzirom na smanjenje upotrebe opasnih tvari u električnoj i elektroničkoj opremi, kao i odlaganje otpada. Simbol prekrizene kante na uređaju i na pakiranju predstavlja da se uređaj na kraju svog životnog vijeka mora propisano odložiti. Stoga korisnik mora uređaj predati u prikladne centre za separaciju elektronskog i elektroničkog tehničkog otpada, ili vratiti nazad uređaj gdje je kupljen. Takvim odlaganjem nekorištenih uređaja pridonosi izbjegavanju mogućih negativnih efekata na okoliš i na zdravlje te pridonosi ponovnom korištenju recikliranih materijala. Nepropisano odlaganje proizvoda može aplicirati mjere bazirane po trenutnim zakonskim regulativama. Za više informacija o pravilnom odlaganju elektronskog i elektroničkog otpada kontaktirajte nadležne službe.

#### **JAMSTVENI UVIJETI**

**POZOR:** jamstvo je važeće samo uz predočenje računa.

#### **JAMSTVENE KLAUZULE**

1. Proizvod ima jamstvo na 24 mjeseca od datuma kupovine na neispravnosti u materijalu ili proizvodnji.

2. Jamstvo ne pokriva: estetske komponente, baterije, ručice, LED, žarulje, odvojivi dijelovi podložni trošenju, štete zbog nepažnje, nepravilne instalacije ili instalacije koja nije u skladu sa upozorenjima u uputstvima za instalaciju ili proizrokovane vanjskim fenomenima. Npr. rezanje kabela za napajanje transformatora ili ako se zabrave napuniti baterije proizvoda dovode do poništenja jamstva.

3. Jamstvo je nevažeće ako je proizvod prepravljen ili popravljen od strane neovlaštenih osoba.
4. Jamstvo predstavlja zamjenu ili popravak komponenata identifikiranih kao neispravne od proizvođače.
5. U ime Velamp Industries srl nahodjenju, cijeli proizvod može biti supstituiran istim proizvodom ili nekim drugim proizvodom, bez dodatnog produženja garancije.
6. Naknada za bilo izravne ili neizravne štete bilo koje prirode osobama ili stvarima, za upotrebu ili za obustavu uporabe proizvoda je isključena.
7. Kupac je odgovoran za sve troškove prijevoza i rizike tokom prijevoza.

## ▶ INDICAÇÕES DE SEGURANÇA:

**ATENÇÃO:** não deixe o produto conectado à rede elétrica se nenhuma fonte de luz estiver inserida no porta-lâmpada. Perigo de choque elétrico.

O produto não deve ser modificado, transformado ou reparado por pessoal não autorizado. Qualquer adulteração do produto resulta na perda imediata da garantia.

### LIMPEZA:

Antes de limpar o produto, assegure-se de que o dispositivo esteja desligado da rede de alimentação.

Para limpar o exterior do candeeiro, utilize um pano seco ou, ligeiramente, húmido. A limpeza do difusor pode ser feita com um detergente doméstico.

Nunca utilizar produtos abrasivos ou químicos.

### MONTAGEM:

Este produto deve ser instalado por um electricista profissional.

O produto deve ser ligado à terra

Antes da instalação, assegure-se de que o dispositivo esteja desligado da rede de alimentação.

Identificar o local da instalação.

Proteger todos os cabos e ligações

## ELIMINAÇÃO CORRETO DESTE PRODUTO



INFORMAÇÕES AOS UTILIZADORES DE EQUIPAMENTOS DOMÉSTICOS

Nos termos do art.º 26 do Decreto Lei de 14 de março de 2014, n. 49 “Implementação da diretiva 2012/19/UE relativa a resíduos de equipamentos elétricos e eletrónicos (REEE)” O símbolo de reciclagem exibido no equipamento ou na respetiva embalagem indica que o produto, no final da sua vida útil, deve ser recolhido separadamente de outros resíduos. O utilizador deverá, portanto, entregar o equipamento no final da vida aos centros municipais apropriados de recolha seletiva de resíduos de equipamentos elétricos e eletrónicos.”

Como alternativa à gestão autónoma é possível entregar o equipamento de que deseja desfazer-se ao revendedor, no momento da aquisição de um novo equipamento de tipo equivalente. Em lojas de produtos eletrónicos com uma superfície de vendas de, pelo menos, 400 m<sup>2</sup> pode também entregar gratuitamente, sem obrigação de compra, os equipamentos eletrónicos a ser eliminados com dimensões inferiores a 25 cm. A recolha diferenciada apropriada para

o início subsequente do equipamento desmontado para reciclagem, tratamento e eliminação ecológica, ajuda a evitar possíveis efeitos adversos no ambiente e na saúde e favorece a reutilização e/ou reciclagem dos materiais dos quais é composto o equipamento. A eliminação abusiva do produto pelo utilizador implica a aplicação das sanções previstas na legislação vigente.

Velamp Industries s.r.l. optou por aderir ao Consórcio ECOPEd - Consórcio nacional para a gestão de Resíduos de Equipamentos Elétricos e Eletrónicos (REEE) e de pilhas e acumuladores (RPA) - principal Sistema Coletivo que garante aos consumidores o tratamento adequado e recuperação dos REEE e a promoção de políticas orientadas para a proteção ambiental.

## CONDIÇÕES DE GARANTIA

**ATENÇÃO:** A garantia só é válida se for acompanhada o recibo original de venda .

### TERMOS DE GARANTIA

1. O produto é garantido contra defeitos de fabricação por 24 meses a partir da data de compra indicada no recibo.
2. Peças estéticas , baterias, cabos , LEDs lâmpadas, peças removíveis, como todas as peças sujeitas a desgaste , o dano criado não negligência, uso ou instalação inadequados ou não em conformidade com as instruções do manual do usar, e em todos os casos causada por eventos externos o funcionamento normal do produto são cobertos pela garantia. em e, especialmente, como exemplos, o facto de o corte do cabo de alimentação elétrico ou se esqueça de carregar as baterias de chumbo-ácido a cada 3 meses , de facto, cancelar a garantia.
3. A garantia é nula se o aparelho tiver sido aberto, manuseado e / ou reparados por pessoas não autorizadas .
4. A garantia é a reparação ou substituição de peças e componentes defeituosos , incluindo o trabalho necessário reiniciando o produto.
5. VELAMP INDUSTRIES SRL reserva-se o direito de reparar o produto defeituoso ou substituí-lo por um modelo idêntico ou semelhante , sem que esta operação é uma extensão da garantia.
6. Estão excluídos de qualquer tipo de indemnização ou compensação por quaisquer danos diretos ou indiretos de qualquer natureza se as pessoas ou bens causados pelo uso ou suspensão a utilização do aparelho
7. Em todos os casos aplicáveis, os custos e riscos de transporte para o cliente.

## SE INSTALLATIONS- OCH ANVÄNDNINGSTRUKTIONER

### SÄKERHETS INSTRUKTIONER:

OBSERVERA: lämna inte produkten ansluten till strömförsörjningen om ingen ljuskälla är insatt i lamphållaren. Risk för elektriska stötter. Produkten får inte modifieras, transformeras, repareras av obehörig personal. Varje manipulering av produkten leder till att garantin omedelbart förloras.

### RENGÖRING :

Innan du rengör produkten, se till att strömmen är avstängd. Använd en torr eller lätt fuktad trasa för att rengöra strålkastarens utsida. Diffusorrensning kan göras med ett hushållsrensmedel. Använd aldrig slipande eller kemiska produkter.

### HOPSÄTTNING:

Denna produkt måste installeras av en professionell elektriker. Produkten måste vara jordad  
Före installation, se till att strömmen har tagits bort från panelen. Identifiera installationsplatsen.  
Säkra alla kablar och anslutningar

### INFORMATION TILL ANVÄNDARE AV HUSAPPARATER Enligt art. 13 i lagdekret 25 juli 2005, nr. 151 "Implementering av direktiven 2002/95/CE, 2002/96/CE och 2003/108/CE, angående minskning av användningen av farliga ämnen i elektrisk och elektronisk utrustning, samt avfallshandtering" och lagstiftningsdekret 188 av 20 november 2008 "Implementering av direktiv 2006/66/EG om batterier, ackumulatörer och relaterat avfall"



Den överkorsade soptunnan på utrustningen eller på dess förpackning indikerar att produkten vid slutet av sin livslängd, inklusive det ej löstagbara batteriet, måste samlas in separat från annat avfall. Användaren måste därför leverera produkten som har nått slutet av sin livslängd till lämpliga separata insamlingscentraler för elektroniskt och elektroniskt avfall, eller lämna tillbaka den till återförsäljaren vid köp av en ny apparat av likvärdig typ, en till en-basis. Aдекват differentierad insamling för efterföljande sändning av den avvecklade utrustningen till miljöanpassad återvinning, behandling och kassering hjälper till att undvika eventuella negativa effekter på miljö och hälsa och främjar återanvändning och/eller återvinning av de material som den är gjord av utrustningen av. Olaglig kassering av utrustning, batterier och ackumulatörer av användaren innebär tillämpning av de sanktioner som avses i gällande lagstiftning.

### VILLKOR FÖR GARANTIE

**UPPMÄRKSAMHET:** L. garantin gäller inte utan kvitto eller köpefaktura.

### KLASULER OCH GARANTI

1. L'apparecchio è garantito per 24 mesi – salvo estensione – dalla data di acquisto mot material- och tillverkningsfel.
2. Estetiska delar, batterier, knoppar, lysdioder, glödlampor, löstagbara delar som utsätts för slitage, skador orsakade av försummelse, användning, felaktig eller felaktig installation som inte överensstämmer med varningarna i bruksanvisningen eller i vilket fall som helst är undantagna från garantin. av fenomen som

- inte är relaterade till apparatens normala drift. I synnerhet, och som exempel, noteras det uttryckligen att om man klipper av transformatorns strömkabel eller glömmar att ladda om blybatterierna i de produkter som använder dem i praktiken upphäver garantin.
3. Garantin upphör att gälla om apparaten har manipulerats eller reparerats av obehörig personal.
4. Garantin innebär utbyte eller reparation av de komponenter som erkänts som tillverkningsfel, inklusive det nödvändiga arbetet.
5. Enligt Velamp Industries srls gottfinnande kan hela utrustningen bytas ut mot samma modell eller alternativ produkt, utan att detta utgör en förlängning av garantin.
6. Ersättning för direkta eller indirekta skador av något slag på människor eller saker, för användning eller avbrytande av användning av apparaten är utesluten
7. Kostnader och risker för transporten står i alla fall av köparen

  
Comunque luce

Prodotto distribuito da: VELAMP INDUSTRIES SRL  
Via Laboratori Autobianchi PTB Lotto 8 - 20832 Desio (MB) Italy  
info@velamp.com - www.velamp.com

