

# VELAMP®

450 LUMEN  
∠360°

Lighting

4000K

LED SMD

220-240V ~ 50/60Hz

ON-MODE POWER (P<sub>ON</sub>)

6W

80 Ra

4000K

COOL WHITE LUCE NEUTRA

IP44

TARTARUGA-GRIGIA

VELAMP  
Comunque Luce

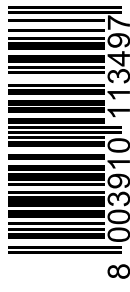
Prodotto distribuito da: VELAMP INDUSTRIES SRL  
Viale Italia, 59 - 20094 Corsico (MI) Italy  
info@velamp.com - www.velamp.com



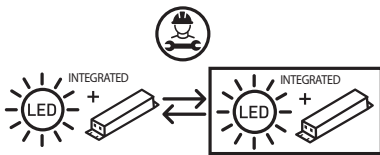
25.000 hours  
Made in P.R.C.



CODE\_ TARTARUGA-7016



8 003910 113497



- ① Sorgente luminosa e alimentatore integrati. Sostituibili da un professionista.
- ② Integrated light source and control gear. Replaceable by a professional.
- ③ Source de lumière et équipement de contrôle intégrés. Remplaçables par un professionnel.
- ④ Fuente de luz y equipo de control integrados. Reemplazable por un profesional.
- ⑤ Integrierte Lichtquelle und Betriebsgerät. Vom Fachmann austauschbar.
- ⑥ Integrált fényforrás és szerelési eszköz. Szakemberrel cserélhető.
- ⑦ Zintegrowane źródło światła i sterownik / zasilacz. Wymiana przez profesjonalistę.
- ⑧ Integrovany svetelný zdroj a predradný prístroj. Vymeniteľný profesionálom.
- ⑨ Integrovany svetelný zdroj a predradný prístroj. Vymeniteľný profesionálom.
- ⑩ Geïntegreerde lichtbron en voorschakelapparatuur. Vervangbaar door een vakman.
- ⑪ Ένοιαματωμένη πηγή φωτός και εργαλείο ελέγχου. Αντικαθίσταται από επαγγελματία.
- ⑫ Sursă de lumină integrată și echipament de comandă. Încuibil de un profesionist.
- ⑬ Integrirani izvor svetlosti i upravljački uređaj. Zamjenjiv od strane profesionalca.
- ⑭ Fonte de luz integrada e engrenagem de controle. Substituível por um profissional.

- ① Questo prodotto contiene una o più sorgenti luminose di classe di efficienza energetica:
- ② This product contains a light source(s) of energy efficiency class:
- ③ Ce produit contient une ou plusieurs sources lumineuses de classe d'efficacité énergétique :
- ④ Este producto contiene una (s) fuente (s) de luz de clase de eficiencia energética:
- ⑤ Dieses Produkt enthält eine oder mehrere Lichtquellen der Energieeffizienzklasse:
- ⑥ Ez a termék egy energiahatékonyosított osztályú fényforrást tartalmaz.
- ⑦ Ten produkt zawiera źródło(a) światła o klasie efektywności energetycznej;
- ⑧ Tento výrobek obsahuje svetelný zdroj(e) s trídou energetickej účinnosti;
- ⑨ Tento výrobek obsahuje svetelný zdroj(e) triedy energetickej účinnosti;
- ⑩ Dit product bevat een lichtbron(nen) van energie-efficiëntieklasse:
- ⑪ Αυτό το προϊόν περιέχει μια ή περισσότερες πηγές φωτός κατηγορίας ενεργειακής απόδοσης;
- ⑫ Acest produs conține o sursă (surse) de lumină din clasa de eficiență energetică;
- ⑬ Ovaj proizvod sadrži izvore svetlosti razreda energetske učinkovitosti;
- ⑭ Este produto contem fonte (s) de luz da classe de eficiência energética;



**INFORMAZIONE AGLI UTENTI DI APPARECCHIATURE DOMESTICHE**  
*Al sensi dell'art. 26 del Decreto Legislativo 14 marzo 2014, n. 49 "Attuazione della direttiva 2012/19/UE sui rifiuti di apparecchiature elettriche ed elettroniche (RAEE)" Il simbolo del cassonetto barrato riportato sull'apparecchiatura o sulla sua confezione indica che il prodotto alla fine della propria vita utile deve essere raccolto separatamente dagli altri rifiuti. L'utente dovrà, pertanto, conferire l'apparecchiatura giunta a fine vita agli idonei centri comunali di raccolta differenziata dei rifiuti elettrotecnici ed elettronici."*

In alternativa alla gestione autonoma è possibile consegnare l'apparecchiatura che si desidera smaltire al rivenditore, al momento dell'acquisto di una nuova apparecchiatura di tipo equivalente. Presso i rivenditori di prodotti elettronici con superficie di vendita di almeno 400 m<sup>2</sup> è inoltre possibile consegnare gratuitamente, senza obbligo di acquisto, i prodotti elettronici da smaltire con dimensioni inferiori a 25 cm. L'adeguata raccolta differenziata per l'avvio successivo dell'apparecchiatura dismessa al riciclaggio, al trattamento e allo smaltimento ambientalmente compatibile contribuisce ad evitare possibili effetti negativi sull'ambiente e sulla salute e favorisce il riempimento e/o riciclo dei materiali di cui è composta l'apparecchiatura. Lo smaltimento abusivo del prodotto da parte dell'utente comporta l'applicazione delle sanzioni di cui alla corrente normativa di legge.  
Velamp Industries s.r.l. ha scelto di aderire al Consorzio ECOPEL - Consorzio nazionale per la gestione dei Rifiuti di Apparecchiature Elettriche ed Elettroniche (RAEE) e di pile e accumulatori (Ri.P.A.) - primario Sistema Collettivo che garantisce ai consumatori il corretto trattamento e recupero dei RAEE e la promozione di politiche orientate alla tutela ambientale.

**CONDIZIONI DELLA GARANZIA**

**ATTENZIONE:** La garanzia non è valida senza lo scontrino fiscale o la fattura di acquisto.

**CLAUSOLE E GARANZIA**

1. L'apparecchio è garantito per 24 mesi – salvo estensione – dalla data di acquisto contro difetti di materiale e fabbricazione.
2. Sono escluse dalla garanzia le parti estetiche, le batterie, le manopole, i led, le lamadine, le parti asportabili soggette ad usura, i danni provocati da incuria, uso, installazione errata o impropria non conforme alle avvertenze riportate sul libretto di istruzioni o comunque causati da fenomeni estranei al normale funzionamento dell'apparecchio. In particolare, non ed a titolo di esempio, si fa espressamente notare che il fatto di tagliare il cavo di alimentazione del trasformatore o il fatto di dimenticare di ricaricare le batterie al piombo dei prodotti che ne fanno uso fanno decadere di fatto la garanzia.
3. La garanzia decade qualora l'apparecchio sia stato manomesso o riparato da personale non autorizzato.
4. Per garanzia si intende la sostituzione o la riparazione dei componenti riconosciuti come difetti di fabbrica, compresa la manodopera necessaria.
5. A discrezione da parte di Velamp Industries srl potrà essere sostituita l'intera apparecchiatura con lo stesso modello o prodotto alternativo, senza che ciò costituisca prolungamento della garanzia.
6. È escluso il risarcimento di danni diretti o indiretti di qualsiasi natura a persone o cose, per l'uso o la sospensione d'uso dell'apparecchio
7. In ogni caso le spese e i rischi del trasporto sono a carico dell'acquirente

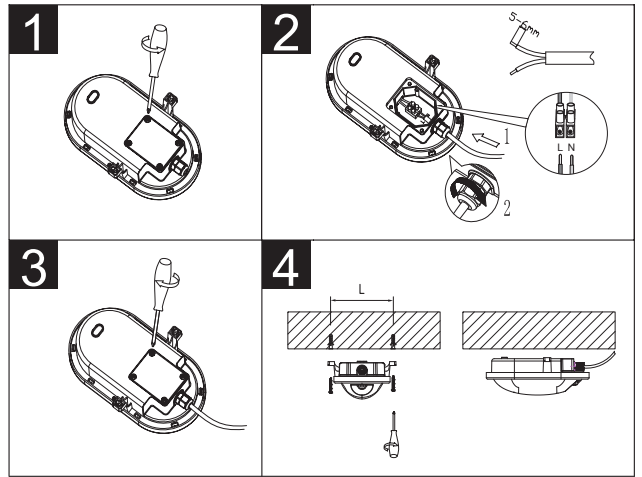
**INFORMATION FOR USERS:** pursuant to Art. 26 of Legislative Decree 14 March 2014, no. 49 "Implementation of Directive 2012/19/UE on electrical and electronic waste equipment (WEEE)" The symbol of the crossed bin on the equipment or on the packaging indicates the product at the end of its useful life must be collected separately from other waste. The user should therefore give the appliance, which is non-reusable, to suitable municipal differentiated waste collection centres for electrotechnical and electronic waste. Alternatively, autonomous management is possible by delivering the appliance you want to dispose of to the retailer when purchasing a new, equivalent appliance. Electronic retailers with retail surfaces of at least 400 m<sup>2</sup> can also accept electronic products for disposal with dimensions under 25 cm free of charge, without you being obliged to make a purchase. Appropriate differentiated collection and subsequent sending of the equipment for recycling, processing and disposal, using environmentally compatible means, contributes to avoiding possible negative effects on the environment and health and promotes re-use and recycling of materials used to manufacture the equipment.

**GUARANTEE CONDITIONS**

**ATTENTION:** the guarantee is not valid without the receipt or the invoice

**GUARANTEE CLAUSES**

1. The product is guaranteed for 24 months from the date of purchase against defects in materials and manufacturing
2. Excluded from the guarantee are: the esthetic components, the batteries, the knobs, the LEDs, the bulbs, removable parts subject to wear, damage due to negligence, use, incorrect installation or installation not in accordance with the warnings in the instruction manual or however caused by phenomena outside the normal operations of the product. In particular, and as an example, note that the cutting of the power cord of the transformer or the fact of forgetting to recharge the lead batteries of the products which use them invalidate the guarantee.
3. The guarantee is invalid if the product has been tampered with or repaired by unauthorized personnel.
4. Guarantee means the substitution or repair of components identified as defective from manufacturing including the labor costs.



5. On behalf of Velamp Industries srl discretion, the entire product can be substituted by the same model or an alternative product, without constituting any guarantee extension.
6. Compensation for either direct or indirect damage of any nature to persons or things, for the use of or the suspension of use of the product is excluded.
7. The client is responsible for any transportation fees and risks.

**ÉLIMINATION CORRECTE DE CE PRODUIT**

Participons à la protection de notre environnement en éliminant les piles et les produits électriques usagés de façon responsable. Les déchets électriques et électroniques (WEEE) et les batteries ne doivent pas être jetés avec les ordures ménagères. Contacter la mairie de votre domicile pour connaître la marche à suivre afin que des substances polluantes ne contaminent pas l'environnement. Le logo qui est apposé sur ce produit témoigne de votre participation à la collecte, la récupération, au recyclage et la réutilisation de ces déchets. Pb Batteries au plomb/Cd Batteries au cadmium/Hg batteries au mercure.

**CONDITIONS DE GARANTIE**

**ATTENTION:** la garantie est valable seulement si elle est accompagnée du ticket de caisse original.

**CLAUSES DE GARANTIE**

1. L'appareil est garanti contre les défauts de fabrication pendant 24 mois à partir de la date d'achat indiquée sur le ticket de caisse.
2. Les parties esthétiques, les batteries, les poignées, les LED, les ampoules, les parties amovibles comme toutes les parties sujettes à l'usure, les dommages créés par négligence, l'usage ou l'installation impropres ou non conformes aux instructions présentées sur le manuel d'utilisation, et dans tous les cas causés par des phénomènes étrangers au fonctionnement normal du produit sont exclus de la garantie. En particulier et à titre d'exemples le fait de couper le câble d'alimentation électrique ou d'oublier de recharger les batteries au plomb tous les 3 mois annule de fait la garantie.
3. La garantie s'annule si l'appareil a été ouvert, manipulé et/ou réparé par des personnes non autorisées.
4. La garantie s'entend comme substitution ou réparation des pièces et composants défectueux, y compris la main d'œuvre nécessaire à la remise en marche du produit.
5. VELAMP INDUSTRIES SRL se réserve le droit de réparer le produit défectueux ou le remplacer par un modèle identique ou similaire, sans que cette opération ne constitue une prolongation de la garantie.
6. Sont exclus toute forme de dédommagements ou indemnités pour d'éventuels dommages directs ou indirects de quelque nature que ce soit à personnes ou biens causés par l'usage ou la suspension de l'usage de l'appareil
7. Dans tous les cas applicables, les frais et les risques de transport sont à la charge du client.

Bedeutung des Symbols auf dem Produkt, der Verpackung oder Gebrauchsanleitung. Elektrogeräte sind Werkstoffe und gehören am Ende der Laufzeit nicht in den Hausmüll! Helfen Sie uns bei Umweltschutz und Ressourcenschonung und geben Sie dieses Gerät bei den entsprechenden Rücknahmestellen ab. Fragen dazu beantwortet Ihnen die für die Abfallbeseitigung zuständige Organisation oder Ihr Fachhändler.

**GEWAHRLEISTUNG**

(für die Inanspruchnahme der Garantie bewahren Sie bitte die Kaufquittung bzw. den Kassenbon auf!)

**GARANTEE-BEDINGUNGEN**

1. Die Garantieleistung erstreckt sich auf 24 Monate ab Kaufdatum und deckt Fabrikations- und Materialfehler ab.
2. Ausgeschlossen von der Garantie sind die Batterien, die Außengriffe, die LEDs, die herausnehmbaren Teile, mögliche durch unsachgemäße Handhabung verursachte Schäden sowie Schäden, die aus einer fehlerhaften oder nicht anweisungsgemäßen Inbetriebnahme entstanden sind.
3. Die Garantie entfällt wenn es feststeht, dass das Gerät von nicht autorisierten Personen repariert wurde.
4. Unter dem Begriff „Gewährleistung“ versteht man den Austausch oder die Reparatur von Teilen welche als fehlerhaft anerkannt wurden inkl. der dafür notwendigen Lohnkosten.
5. VELAMP übernimmt die Entscheidung, das gesamte Gerät durch das selbe Modell oder durch ein Alternativmodell auszutauschen; dies verlängert jedoch den ursprünglichen Garantie-Zeitraum nicht.
6. Ein Anspruch auf Schadenersatz in Folge von direkten oder indirekten Personen- oder Sachschäden die aus der fehlerhaften Funktion des Geräts entstehen können, ist ausgeschlossen.
7. Die mit einer Rücksendung des fehlerhaften Geräts verbundenen Kosten und Risiken gehen zu Lasten des Käufers.

**INFORMACION PARA DESECHAR EL PRODUCTO**

para el cumplimiento de las Directivas 2002/95/CE, 2002/96/CE y 2003/108/CE, relativas a la reducción del uso de materias peligrosas en aparato eléctricos y electrónicos, y también a la gestión de residuos

El símbolo del cubo de basura tachado que hay en el aparato o en su embalaje significa que el producto, al final de su vida útil, a centros apropiados para la recogida selectiva de residuos electrónicos y eléctricos, o devolverlo al detallista cuando compre un aparato nuevo equivalente. La recogida selectiva de aparatos desechados para el reciclaje de residuos, tratamiento y eliminación compatible con el entorno contribuye a evitar posibles efectos negativos en el medio ambiente y en la salud pública y favorece la reutilización y/o reciclaje de los materiales que componen el aparato. La eliminación no autorizada del producto por parte del usuario supone la aplicación de sanciones en las regulaciones legales actuales. Para mayor información acerca del sistema de gestión de residuos contacte con las autoridades locales competentes.

**ATTENCIÓN:** la garantía no tiene validez sin la factura o el recibo de compras.

**CLAUSULAS Y GARANTIA**

1. El aparato está garantizado contra defectos de material y fabricación durante 24 meses – salvo ampliación– desde la fecha de la compra.
2. Están excluidos de la garantía la estética, el asa, la batería, los LED, las bombillas, deterioro por uso, daños provocados por negligencia, instalación incorrecta o no conforme a las instrucciones suministradas con el libro de instrucciones o causados por fenómenos extraños al funcionamiento normal del aparato. Particularmente, por ejemplo, se advierte expresamente que el hecho de cortar el cable de alimentación del transformador o el hecho de olvidar la recarga de las baterías de plomo que utiliza el aparato, anulan de hecho la garantía.
3. La garantía quedará anulada siempre que el aparato haya estado manipulado o reparado por personal no autorizado.
4. Por garantía se entiende la sustitución o reparación de los componentes reconocidos como defectuosos de fábrica, incluida la mano de obra necesaria.
5. A discreción de Velamp Industries, srl, el aparato podrá ser completamente sustituido por el mismo modelo u otro alternativo, sin que esto constituya prolongación de la garantía.
6. Queda excluida cualquier compensación de daños directos o indirectos de cualquier naturaleza a personas o cosas por el uso o suspensión de uso del aparato.
7. En cualquier caso los gastos y riesgos de transporte serán a cargo del comprador

A pitogram az jelzi, hogy a termék nem szabad a háztartási szeméttel kidobni, felhasználása után szelektív hulladékgyűjtőbe kell helyezni.  
A környezetszennyezés és egészségkárosodás elkerülése érdekében gondoskodni kell a környezetkímélő megsemmisítéséről illetve újrahasznosításáról.

**GARANCIÁLIS FELTÉTELEK**

Figyelem! A garancia nem érvényesíthető a vásárlást igazoló nyugta vagy számla nélkül.

**GARANCIÁRA VONATKOZÓ ZÁRÁDEKOK:**

1. A termékre az eladásként számított 24 hónapig érvényes a garancia anyaga- és gyártásból eredő meghibásodásra.
2. A garancia nem érvényes az alábbiakra: esztétikai alkatrészek, elemek, kezelő gombok, LED-ek, izzók, kopásnak kitett cserélhető alkatrészek, gondatlanságból adódó meghibásodás, nem megfelelő használatból, kezelésből adódó meghibásodás, a használati utasítás figyelemzetezésétől eltérő üzemi feltételek, a termék szabályos működtetésétől eltérő jelenségek okozta meghibásodás.
3. Példaként garancia elvesztését okozza a transzformátor-garancia levágása a tápkábélről, vagy az, ha az ólomakkumulátor megadott időszaki feltöltése elmarad.
4. Nem érvényes a garancia akkor, ha szakértelem hiányából adódik a meghibásodás, vagy nem szakavatott személy javítja a készüléket.
5. A garancia kiterjed a meghibásodott alkatrészek cseréjére vagy javítására, beleértve a felmerülő munkaköltséget is.

6. A Velpap saját bázisán szerint a termékét ugyanazzal a modellel vagy alternatív termékkel helyettesítheti garancia kiterjesztése nélkül.



Według Dyrektywy 2002/95/CE, 2002/96/CE oraz 2003/108/CE o ograniczeniu stosowania niektórych niebezpiecznych substancji w sprzęcie elektrycznym i elektronicznym oraz o zużyciu sprzętu elektrycznego i elektronicznego, symbol przekreślonego kosza na śmieci znajdujący się na urządzeniu lub na opakowaniu wskazuje, że produkt ten, po upływie okresu jego przydatności, nie może być składowany z innymi odpadami. W związku, z tym użytkownik będzie musiał przekazać niepotrzebny sprzęt odpowiednim punktom segregacji odpadów elektrycznych i elektrotechnicznych lub zwrócić go sprzedawcy w chwili zakupu nowego sprzętu tego samego rodzaju, w stosunku jeden do jeden. Odpowiednia segregacja odpadów, w celu późniejszego przekazania ich do recyklingu, przetwarzania i likwidacji w zgodzie ze środowiskiem, przyczynia się do uniknięcia możliwych skutków negatywnych dla środowiska i dla zdrowia oraz ułatwia ponowne wykorzystanie i/lub recykling materiałów, z których zbudowany jest dany sprzęt. Nieprawidłowe składowanie produktu przez użytkownika powoduje nałożenie sankcji administracyjnych przewidzianych obowiązującym prawem.

#### WARUNKI GWARANCJI:

Uwaga: Gwarancja jest ważna tylko z dowodem zakupu.

#### WARUNKI GWARANCJI:

1. Urządzenie posiada gwarancję na 24 miesiące, licząc od dnia zakupu.
2. Wyłączone z gwarancji są: elementy estetyczne, baterie, galki, diody LED, zardówki, ładowarki i akumulatory, części ruchome, uszkodzenia spowodowane nieprawidłowym użytkowaniem, nieodpowiednią instalacją lub instalacją niezgodną z zaleceniami producenta lub jakimikolwiek odchyleniami spowodowanymi nieprawidłowym użytkowaniem sprzętu. Przykładowo, odcięcie przewodu zasilającego od transformatora lub niedładowanie baterii uniemożliwia gwarancję.
3. Gwarancja jest nieważna jeżeli produkt był rozmontowany lub naprawiony przez nieautoryzowaną do tego osobę oraz w przypadku niewłaściwego przechowywania produktu, niewłaściwego transportu, nieprawidłowego montażu, zniszczenia produktu wskutek przyczyn niezależnych od samego produktu.
4. Odszkodowanie za bezpośrednie lub pośrednie szkody jakiegokolwiek rodzaju dla osób lub rzeczy, za użytkowanie lub zawieszenia stosowania produktu jest wykluczone.
5. Klient jest odpowiedzialny za transport produktu do miejsca zakupu lub autoryzowanego serwisu.
6. Gwarancja jest ważna wyłącznie z dowodem zakupu.
7. Czas załatwienia reklamacji na podstawie gwarancji wynosi do 31 dni.
8. Niemożliwa gwarancja na produkt konsumencki nie wyłącza, nie ogranicza ani nie zawiesza uprawnień wynikających z niezgodności towaru z umową; gwarancja wyłącza odpowiedzialność sprzedawcy z tytułu rekówni za wady fizyczne produktu.
9. Jeżeli podczas okresu gwarancyjnego wystąpi usterka, która nie może być naprawiona, urządzenie zostanie wymienione na nowe lub zostanie zwrócona równowartość zakupu.



V plnění smérnic 2002/95/CE, 2002/96/CE a 2003/108/CE, týkající se snížení používání nebezpečných látek elektronických a elektrických spotřebičů a také k odstraňování odpadů: Symbol přeškrtnutého koše, který je na zařízení nebo na obalu znamená, že výrobek na konci jeho životnosti musí být shromážděn odděleně od ostatních odpadů. Proto, bude uživatel muset dát přístroj na konci jeho životnosti do odpovídajícího center pro oddělený sběr elektronických a elektrotechnických odpadů, nebo vrátit zpět do maloobchodu při nákupu nového zařízení podobným druhem. Zasláním vhodné odděleného zařízení do recyklace odpadů, se přispívá ke kompatibilní dispozici s prostředím a zabraňuje se možným negativním dopadům na životní prostředí a na zdraví a přispívá se k opětovnému použití a / nebo recyklaci materiálů, s nimiž je zařízení podobné nebo vhodné. Neoprávněná likvidace výrobku uživatelem zahrnuje použití sankcí na základě platných právních předpisů. Pro další informace týkající se sběrných systémů kontaktujte místní příslušné orgány.

#### ZÁRUČNÍ PODMÍNKY

Pozor: záruka není platná bez záručního listu nebo faktury.

#### USTANOVENÍ ZÁRUČKY:

1. Na výrobek se poskytuje záruka po dobu 24 měsíců od data zakoupení a to na vady materiálu a výroby.
2. Vyloučeny ze záruky jsou: estetické prvky, baterie, spínače, LED žárovky, odnímatelné části vystavené opotřebení, poškození v důsledku nedbalosti, nesprávné použití, nesprávná instalace nebo instalace není v souladu s varovaním v návodu k obsluze, nebo v důsledku jevů mimo normálního provozu výrobku. Zejména, a jako příklad, uvádíme, že težení napájecího kabelu transformátoru nebo skutečnost, zapominat dobíjet olovené baterie produktu, který používáte vede ke zrušení platnosti záruky.
3. Tato záruka je neplatná, pokud s produktem při opravě manipulovala nepovolaná osoba.
4. Záruka znamená nahrazení nebo opravu částí označených jako vadné z výroby, včetně nákladů na práci.
5. Jménem Velamp Industries srl, může celý výrobek být nahrazen stejným modelem nebo alternativním produktem, bez jakéhokoliv prodloužení záruky.
6. Náhrada za buď přímé nebo nepřímé škody jakéhokoli druhu osobám nebo věcem, při používání výrobku je vyloučeno.
7. Zákazník je zodpovědný za jakékoli přepravní poplatky a rizika.



Svietidlo je možné umiestniť na akýkoľvek statív pomocou otvoru pre skrutku (4) (adaptér nie je súčasťou dodávky). V plnení smérnic 2002/95/CE, 2002/96/CE a 2003/108/CE, týkajúcej sa zníženia používania nebezpečných látok elektronických a elektrických spotrebičov a tiež na odstraňovanie odpadov: Symbol přeškrtnutého koše, který je na zařízení nebo na obale znamená, že výrobek na konci jeho životnosti musí být shromážděn odděleně od ostatních odpadů. Preto bude uživatel musieť dať prístroj na konci jeho životnosti do príslušných center pre separovaný zber elektronických a elektrotechnických odpadov, alebo vrátiť späť do maloobchodu pri nákupe nového zariadenia s podobným druhom. Zasláním vhodne oddeleného zariadenia do recyklácie odpadov sa prispieva ku kompatibilnej dispozícii s prostredím a zabraňuje sa možným negatívnym dopadom na životné prostredie a na zdravie a prispieva sa na opätovné použitie a / alebo recykláciu materiálov, s ktorými je zariadenie podobné alebo vhodné. Neoprávnená likvidácia výrobku uživateľom zahŕňa použitie sankcií na základe platných právnych predpisov. Pre ďalšie informácie týkajúce sa zberných systémov kontaktujte príslušné miestne orgány.

#### ZÁRUČNÉ PODMIENKY

Pozor: záruka nie je platná bez záručného listu alebo faktúry.

#### USTANOVENIA ZÁRUČKY:

1. Na výrobok sa poskytuje záruka na dobu 24 mesiacov od dátumu zakúpenia a to na chyby materiálu a výroby.
2. Vylúčené zo záruky sú: estetické prvky, batérie, spínače, LED žiarovky, odnímateľné časti podliehajúce opotrebovaniu, poškodenie v dôsledku nedbanlivosti, nesprávne použitie, nesprávna inštalácia alebo inštalácia nie je v súlade s varovaním v návode na obsluhu, alebo v dôsledku javov mimo normálneho prevádzky výrobku. Najmä, a ako príklad, uvádzame, že rezanie napájacieho kábla transformátora alebo skutočnosť zabúdať/dobíjať olovené batérie produktu, ktoré používate, vedie k zrušeniu platnosti záruky.
3. Táto záruka je neplatná, ak s produktom pri opravě manipulovala nepovolaná osoba.
4. Záruka znamená nahradenie alebo opravu častí označených ako chybné z výroby, vrátane nákladov na prácu.
5. Menom Velamp Industries srl, môže byť celý výrobok nahradený rovnakým modelom alebo alternatívnym produktom, bez akéhokoľvek predĺženia záruky.
6. Náhrada za buď priame alebo nepriame škody akéhokoľvek druhu osobám alebo veciam pri používaní výrobku je vylúčená.
7. Zákazník je zodpovedný za akékoľvek prepravné poplatky a riziká.

#### INFORMATIE VOOR GEBRUIKERS VAN HUISHOUDELIJKE TOESTELLEN

Op grond van art. 13 van wetsbesluit 25 juli 2005 n. 151 "Uitvoering van de Richtlijnen 2002/95/EG, 2002/96/EG en 2003/108/EG inzake de beperking van het gebruik van gevaarlijke stoffen in elektrische en elektronische apparatuur en de verwijdering van afvalstoffen" en wet decreet nr. 188 van 20 november 2008 "De ten uitvoerlegging van Richtlijn 2006/66/EG inzake batterijen en accu's"



Het symbool van de elektronische apparaten, batterijen en accu's of op de verpakking geeft aan dat de toestel een batterijen / accu 's bevat. Aan het einde van zijn levensduur de batterijen moeten gescheiden ingezameld worden van ander afval. De gebruiker moet daarom deze producten afgeven aan het juiste inzameelpunt, of ze teer brengen naar de winkel. De gescheiden inzameling van het opnieuw opstarten van de apparatuur en batterijen/accu 's worden verwijderd om recycling, behandeling en milieuvriendelijke afvalverwerking draagt bij aan het voorkomen van schadelijke effecten op het milieu, de menselijke gezondheid en bevordert het hergebruik en / of recycling van materialen waaruit ze zijn samengesteld.

Illegale verwijdering van de batterij/accu's uit de toestellen is in strijd met de wetgeving en kan mogelijk sancties mee brengen.

#### GWARANTIE

LET OP: De garantie is niet geldig zonder de ontvangst- of aankoopbewijs.

#### VOORWAARDEN EN GARANTIE

1. Het toestel heeft een garantie van 24 maanden - behoudens verlening - vanaf de datum van aankoop tegen materiaal- en fabricage fouten.
2. Uitsluiting garantie: esthetische onderdelen, batterijen, knoppen, LED's, lampen, afneembare onderdelen die aan slijtage onderhevig, schade veroorzaakt door verwaarlozing, het gebruik of onjuiste installatie niet in overeenstemming met de instructies in de handleiding of op andere wijze veroorzaakt door fenomenen buiten de normale werking van het apparaat.
3. In het bijzonder en bij wijze van voorbeeld wordt uitdrukkelijk vermeld dat het snijden van de voedingskabel van de transformator of het niet opladen van de lood batterij, niet door de garantie gedekt zal worden.
4. Deze garantie vervalt als met het apparaat is geknoeid/ hersteld door onbevoegden.
5. De garantie dekt de vervanging of reparatie van onderdelen van een erkend dealer, inclusief de werk uren.
6. Onder voorbehoud zal Velamp Industries Ltd het beschadigd toestel vervangen met het zelfde model of gelijkwaardig model als alternatief product, zonder dat dit een uitbreiding van de garantie inhoud.
7. Het zullen geen vergoeding van directe of indirecte schade terug betaald worden, van welke aard ook aan personen of goederen, voor het gebruik of niet-gebruik van het toestel
8. In elk geval de kosten en risico's van het vervoer zullen altijd voor rekening van de koper zijn.



Εκπληρώνει τις ντιρεκτιβες 2002/95/CE, 2002/96/CE και 2003/108/CE, σχετικά με τη μείωση της χρήσης επιβλαβών υλικών στα ηλεκτρονικά, ηλεκτρικές συσκευές και τη διαίεση αποβλήτων. Το σύμβολο του διαγραμμένου κοδού που υπάρχει στο προϊόν ή τη συσκευασία υποδηλώνει ότι το προϊόν στο τέλος της λειτουργίας του πρέπει να συλλέγεται χωριστά από τα υπόλοιπα εσραγήματα του. Γι' αυτό ο χρήστης θα πρέπει να το δώσει σε εξουσιοδοτημένους διαχειριστές ανακύκλωσης ηλεκτρικών και ηλεκτρονικών συσκευών. Ο διαχωρισμός των μερών του προϊόντος καθώς και η σωστή διαίεση τους μετά το τέλος ζωής του με τη προώθηση τους στους αρμόδιους διαχειριστές υλικών υποσέφει στην προστασία του περιβάλλοντος και της δημόσιας υγείας και συμβάλλει στην ανακύκλωση των υλικών. Η λανθασμένη διαίεση του προϊόντος στο τέλος της οφελούς ζωής του μπορεί να επηρεάσει κυρίως με βάση τη διαίεση των νομικών σε ίαχη να τα θέματα αυτά. Για περισσότερες πληροφορίες για θέματα διαίεσης, τειών υλικών απευθύνθετε στις αρμόδιες αρχές.

#### ΠΡΟΫΠΟΘΕΣΕΙΣ ΕΓΓΥΗΣΗΣ

Η εγγύηση δεν ίαχει χωρίς το αποδεικτικό αγοράς.

#### ΟΡΟΙ ΤΗΣ ΕΓΓΥΗΣΗΣ

1. Το προϊόν καλυπτεται από εγγύηση 24 μηνών από την ημερομηνία αγοράς από αφορά ασταγίες υλικών και κατασκευής του προϊόντος.
2. Εξαιρούνται από την εγγύηση οι μπαταρίες, τα LED, οι λαμπτήρες, τα κινητά μέρη του προϊόντος εξαιτίας της μείωσης, της κακής χρήσης και εγκατάστασης που δεν συμφωνεί με τον τρόπο και τις οδηγίες αυτού του φυλλαδίου. Ειδικότερα, και σαν παραδείγματα, αναφέρεται πως αν κάποιος κοψεί το καλώδιο του μετασχηματιστή ή ξεχώσει για μεγάλο διάστημα να φορτίσει τις μπαταρίες μολυβδίου του προϊόντος τότε αυτόματως παύει να ίαχει η εγγύηση.
3. Η εγγύηση δεν ίαχει αν ο προϊόντος ανοίχτει και επισκευαστεί από μη εξουσιοδοτημένο άτομο.
4. Ως «εγγύηση» ορίζεται η αντικατάσταση ή επισκευή των μερών του προϊόντος που αναγνωρίζονται ως ελαττωματικά ή μη λειτουργικά χωρίς επιπλέον κόστος για τον πελάτη.
5. Η VELAMP διατηρεί το δικαίωμα να αντικαταστήσει το προϊόν με το ίδιο ή κάποιο παρεμφερές, χωρίς όμως να επεκτείνει παράλληλα την εγγύηση.
6. Αποζημίωση για έμμεση ή άμεση ζημία/πθώρα οποιασδήποτε φύσης, σε αντικείμενα ή πρόσωπα, από τη χρήση ή μη χρήση του προϊόντος, δεν δίνεται.
7. Μεταφορικά έξοδα και το ρίσκο των μετακινήσεων του προϊόντος βρστανουν αποκλειστικά τον πελάτη.

#### INFORMAȚIE DE UTILIZATORII APARATELOR DE UZ CASNIC

**Potrivit articolului 13 din Decretul Legislativ 25 Iulie 2005, n 151 "Punerea în aplicare a Directivei 2002/95/CE, 2002/96/CE și 2003/108/CE privind reducerea de CO de substanțe periculoase în echipamentele electrice și "Decretul nr. 106/66/CE privind bateriile și acumulatorii și deșeurile acestora"**



Simbolul din aparatele electronice, baterii și acumulatori indică faptul că echipamentele, și bateriile / bateriile reincărcabile în ea, la sfârșitul duratei de viață trebuie colectate separat de alte deșeuri. Utele, prin urmare, ar trebui să fie acordată produselor șdetti au ajuns la echipamentele, atunci când cumărilor un produs nu echivalent, pe un unu la unu). Colectarea separată pentru următoarea pornire a echipamentului și a bateriilor/acumulatorilor sunt dispuse la fund defecte de manodoperă, inclusiv forța de muncă necesară. Această garanție este nulă în cazul în care unitatea a fost falsificat, cu sau ripaato neautorizate de confort. Garanția acopera inlocuirea sau repararea pieselor reconstruite ca fiind defecte de manodoperă, inclusiv forța de muncă necesară. La latitudinea de Velamp Industries Ltd. Intregul echipament audio-vizual poate fi înlocuit cu același model sau un produs alternativ, fără ca aceasta să constituie extindere a garanției. E Despăgubirea pentru daunele directe sau indirecte de orice natura persoanelor sau bunurilor, pentru utilizarea sau lipsa de utilizare a dispozitivului. În orice caz, costurile și riscurile de transport vor fi suportate de către cumpărător.

#### GWARANTIE

ATANȚIE: Garanția nu este valabilă fără primerea sau dovada de cumpărare

#### TERMINI ȘI GWARANTIE

Unitatea este garantat timp de 24 luni - obiectul extinderii - de la cumpărării împotriva defectelor de material și de manodoperă. Noi nu garantăm piesele estetice, baterii, butoane, LED-uri, lampadine, piese supuse uzurii asportali, daune cauzate de neglijență, utilizarea, instalarea incorectă sau necorespunzătoare respectarea raportat nu cu instrucțiunile de utilizare sau cu toate acestea cauzate de fenomene din afara aparatului normală funcționare. În mod articular, precum și modul de exemplu, se subliniază în mod expres că faptul ca au tăiat cablul de alimentare al transformatorului, fie prin uterie pentru a reincarca bateria plina a produselor care le folosesc sunt de fapt anulează garanția. Această garanție este nulă în cazul în care unitatea a fost falsificat, cu sau ripaato neautorizate de confort. Garanția acopera inlocuirea sau repararea pieselor reconstruite ca fiind defecte de manodoperă, inclusiv forța de muncă necesară. La latitudinea de Velamp Industries Ltd. Intregul echipament audio-vizual poate fi înlocuit cu același model sau un produs alternativ, fără ca aceasta să constituie extindere a garanției. E Despăgubirea pentru daunele directe sau indirecte de orice natura persoanelor sau bunurilor, pentru utilizarea sau lipsa de utilizare a dispozitivului. În orice caz, costurile și riscurile de transport vor fi suportate de către cumpărător.

#### RE



U skladu provedbe 2002/95/CE, 2002/96/CE i 2003/108/CE direktiva, s obzirom na smanjenje upotrebe opasnih stvari u električnoj i elektroničkoj opremi, kao i odlaganje otpada. Simbol prekrizene kante na uređaju i na pakiranju predstavlja da se uređaj na kraju svog životnog vijeka mora propisano odložiti. Stoga korisnik mora uređaj predati u prikladne centre za separaciju elektronskog i elektroničkog tehničkog otpada, ili vratiti nazad uređaj gdje je kupljen. Takvim odlaganjem nekorištenih uređaja pridonosi izbjegavanju mogućih negativnih efekata na okoliš i na zdravlje te pridonosi ponovnom korištenju recikliranih materijala. Nepropisno odlaganje proizvoda može aplicirati mjere bazirane po trenutnim zakonskim regulativama. Za više informacija o pravilnom odlaganju elektronskog i elektroničkog otpada kontaktirajte nadležne službe.

#### JAMSTVENI UVJETI

POZOR: jamstvo je važeće samo uz predloženo računa.

#### JAMSTVENE KLAUZULE

1. Proizvod ima jamstvo na 24 mjeseca od datuma kupovine na neispravnosti u materijalu ili proizvodnji.
2. Jamstvo ne pokriva: estetske komponente, baterije, ručice, LED, žarulje, odvojni dijelovi podložni trošenju, štete zbog nečistoće, nepravilne instalacije ili instalacije koja nije u skladu sa upozorenjima ili upozorenjima za instalaciju ili prouzrokovane vanjskih fenomenima. Npr. rezanje kabela za napajanje transformatora ili ako se zaborave napuniti baterije proizvoda dovode do poništenja jamstva.
3. Jamstvo je nevažeće ako je proizvod prepravljen ili popravljen od strane neovlaštenih osoba.
4. Jamstvo predstavlja zamjenu ili popravak komponenta indetificiranih kao neispravne od proizvođače.
5. U ime Velamp Industries srl nadođenju, cijeli proizvod može biti supstituiran istim proizvodom ili nekim drugim proizvodom, bez dodatnog produženja garancije.
6. Naknada za bilo izravne ili neizravne štete bilo koje prirode osobama ili stvarima, za upotrebu ili za obustavu uporabe proizvoda je isključena.
7. Kupac je odgovoran za sve troškove prijevoza i rizike tokom prijevoza.

#### ELIMINAȚO CORRETO DESTE PRODUTO

Participar în protecȚo de noșso ambiente, eliminando baterias e resíduos de produtos elétricos de forma responsável. Equipamentos elétricos e eletrônicos (REE) e pilhas não deve ser descartado junto com o lixo doméstico. contato sua prefeitura para descobrir o que fazer para que poluentes não contaminam o meio ambiente. O Joutipoo é simbolo de produto reflete sua participação na coletaço, recuperaço, reciclagem e reutilizaço de resíduos. Pb Baterias Chumbo / CD cádmio / pilhas de mercúrio Hg .

#### CONDIȚOES DE GARANTIA

ATENȚO: A garanția sô é vâlida se for acompanhada o recibo original de venda .

#### TERMS DE GARANTIA

1. O produto é garantido contra defeitos de fabricaçao por 24 meses a partir da data de compra indicada no recibo.
2. Peças estéticas, baterias, cabos, LEDs lâmpadas, peças removíveis, como todas as peças sujeitas a desgaste, o dano criado não negligência, uso ou instalaço inadequados ou não em conformidade com as instruções do manual do user, e em todos os casos causada por eventos externos o funcionamento normal do produto são cobertos pela garantia, em e, especialmente, como exemplos, o facto de o corte do cabo de alimentaço eléctrico ou se esqueça de carregar as baterias de chumbo-ácido a cada 3 meses, de facto, cancela a garantia.
3. A garantia é nula se o aparelho tiver sido aberto, manuseado e / ou reparados por pessoas não autorizadas.
4. A garantia é a reparaço ou substituiço de peças e componentes defeituosos, incluindo o trabalho necessário reiniciando o produto.
5. VELAMP INDUSTRIES SRL reserva-se o direito de reparar o produto defeituoso ou substituí-lo por um modelo idêntico ou semelhante, sem que esta operaço é uma extensáo da garantia.
6. Estáo excluidos de qualquer tipo de indenizaço ou compensaço por quaisquer danos diretos ou indiretos de qualquer natureza se as pessoas ou bens causados pelo uso ou suspenção a utilizaço do aparelho
7. Em todos os casos aplicáveis, os custos e riscos de transporte para o cliente.

#### INFORMATION FOR ANVÄNDARE AV HUSHÅLLSUTRUSTNING

Enligt art. 26 i lagdekretet den 14 mars 2014, nr. 49 "Implementering av direktiv 2012/19 / EU om avfall från elektrisk och elektronisk utrustning (WEEE)" Symbolen med överkorsad soptunna som visas på utrustningen eller på dess förpackning anger att produkten vid slutet av sin livslängd måste samlas in separat från de andra lösor bort. Användaren måste därför överföra utrustningen vid slutet av dess livslängd till tillmpliga kommunala centra för separat insamling av elektrotekniskt och elektroniskt avfall."

Som ett alternativ till autonom förvaltning är det möjligt att leverera den utrustning du vill göra dig av med till återförsäljaren, vid köp av en ny likvärdig typ av utrustning. Elektroniska produkter med en försäljningsyta på minst 400 cm<sup>2</sup> kan även levereras kostnadsfritt, utan köppåklit, elektroniska produkter som ska kasseras med dimensioner mindre än 25 cm. Adevat separat insamling för efterföljande sändning av den avvecklade utrustningen för återvinning, behandling och miljöpåpassad avfallshantering hjälper till att undvika eventuella negativa effekter på miljön och hälsan och gynnar återanvändning och/eller återvinning av de material som den består av utrustningen. Olaglig kassering av produkten av användaren innebär tillämpning av de påföljder som föreskrivs i gällande lagstiftning. Velamp Industries s.r.l. valde att a

hårrör från ECOPED-konsortiet - Nationellt konsortium för hantering av avfall från elektrisk och elektronisk utrustning (WEEE) och batterier och akumulatorer (Ri.P.A.) - primärt kollektivt system som garanterar Konsumenterna korrekt behandling och återvinning av WEEE och främjande av policyer inriktade på miljöskydd.

#### VILLKOR FÖR GARANTIEN

OBSERVERA: Garantin gäller inte utan kvitto eller köpfaktura.

#### KLAUSULER OG GARANTI

Enheten är garanterad i 24 månader - om den inte förlängs - från inköpsdatum mot material- och tillverkningsfel. Garantin täcker inte estetiska delar, batterier, knoppar, lysdioder, glödlampor, löstagbara delar som utsätts för slitage, skador orsakade av försumselse, användning, felaktig eller felaktig installation som inte överensstämmer med varningarna som ges i bruksanvisningen eller i vilket fall som helst, orsakas av fenomen som inte är relaterade till apparatens normala drift. I synnerhet, och som exempel, noteras det uttryckligen att faktumet att klippa av transformatorns strömkabel eller det faktum att glömma att ladda om flytbatterierna i de produkter som använder dem gör garantin ogiltig. Garantin är ogiltig om enheten har manipulerats eller reparerats av obehörig personal. Med garanti menar vi utbyte eller reparation av komponenter som erkänts som tillverkningsfel, inklusive nödvändig arbetskraft. Enligt Velamp Industries srls gottfinnande kan hela utrustningen ersättas med samma modell eller alternativt produkt, utan att detta utgör en förlängning av garantin. Ersättning för direkt eller indirekt skada av något slag på personer eller saker på grund av användning eller avstängning av användning av enheten är utesluten Kostnader och risker för transporten står i alla fall av köparen



**ATTENZIONE, PERICOLO DI SCOSSA ELETTRICA (STANDARD: IEC60417-6042 (2011-11))!**  
**DANGER, RISQUE D'ÉLECTROCU ON (SOURCE: IEC60417-6042 (2011-11))!**  
**CAUTION, RISK OF ELECTRIC SHOCK (SOURCE: IEC60417-6042 (2011-11))!**