



TL1908-W  
TL1908-B  
TL1908-C

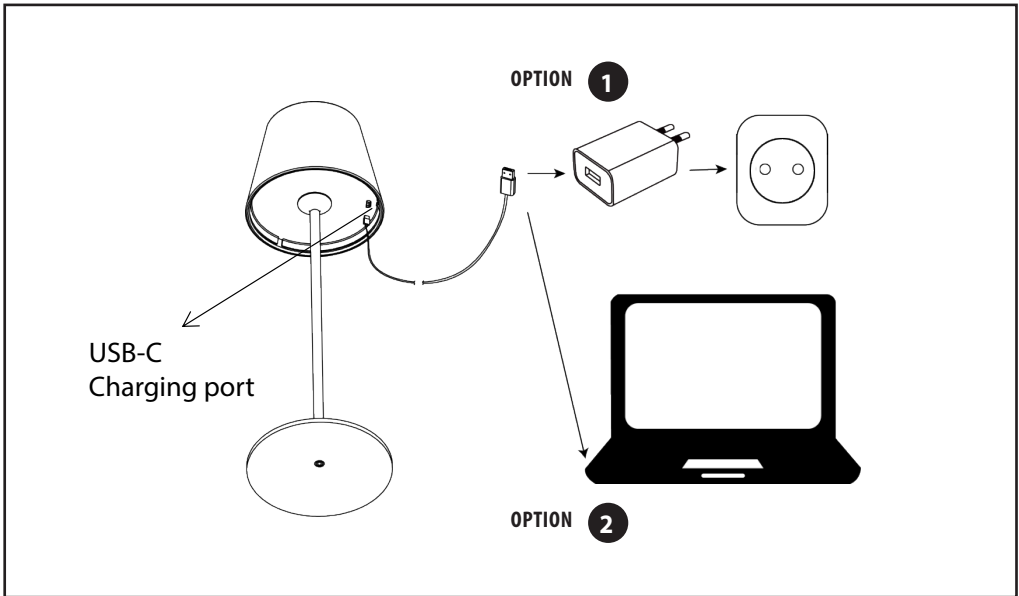


LAMPADA DA TAVOLO RICARICABILE LED  
RECHARGEABLE LED TABLE LAMP  
LAMPE DE TABLE LED RECHARGEABLE  
LÁMPARA DE MESA LED RECARGABLE  
WIEDERAUFLADBARE LED-TISCHLAMPE  
ÚJRATÓLTHETŐ LED ASZTALI LÁMPA  
AKUMULATOROWA LAMPA STOŁOWA LED  
DOBÍJECÍ LED STOLNÍ LÁMPA  
POLNILNA LED NAMIZNA SVETILKA  
OPŁAADBARE LED TAFELLAMP  
ΕΠΙΤΡΑΠΕΖΙΟ ΦΩΤΙΣΤΙΚΟ LED ΕΠΑΝΑΦΟΡΤΙΖΟΜΕΝΟ  
LAMPÁ DE MASÁ LED REÍNCÁRCABILÁ  
PUNJIVA LED STOLNA SVJETILJKA  
CANDEEIRO DE MESA LED RECARREGÁVEL  
UPPLADNINGSBAR LED BORDSLAMPA

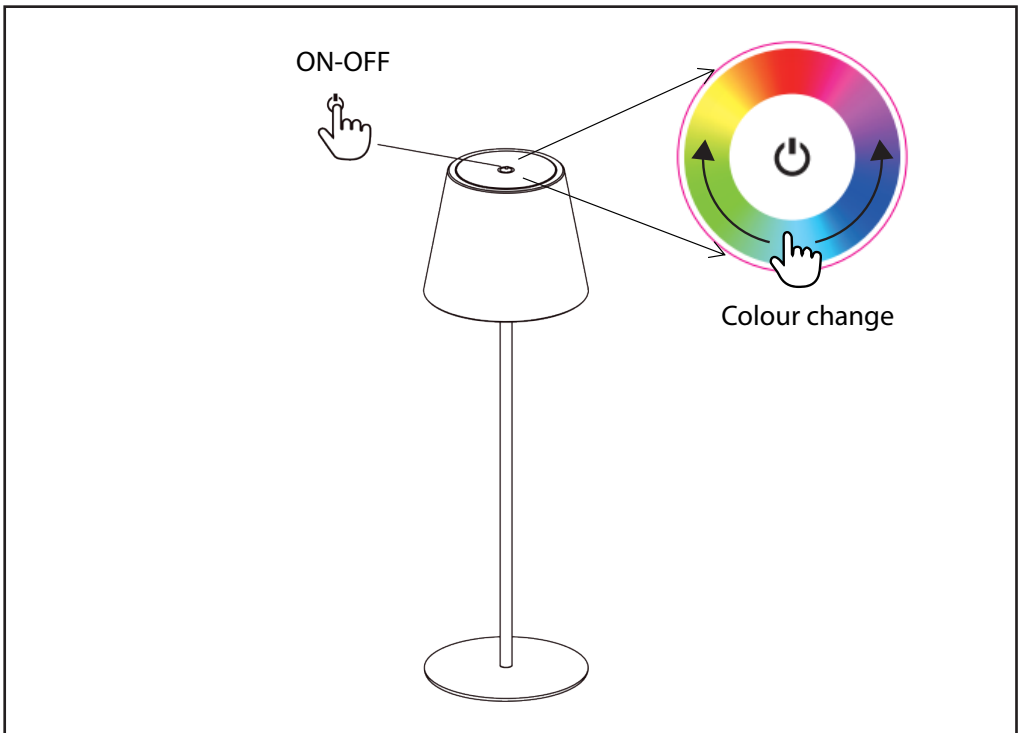
Made in P.R.C.



## RECHARGE THE BATTERY



## TOUCH CONTROL



## ① LAMPADA DA TAVOLO RICARICABILE LED REF. TL1908 JOSEPHINE

### CARATTERISTICHE DEL PRODOTTO

- Alimentazione : AC/DC 5V --- 1A (adattatore non incluso)
- Tecnologia della luce: SMD LED
- Potenza in watt: 2.2W
- Autonomia: 7-15 ore
- Tempo di ricarica: 7 ore quando completamente scarica.
- La lampada è dotata di:
  - a. Batteria Li-ion 18650 3.7V 4000mAh (non sostituibile).
  - b. USB cable Type C - 80 cm
- Grado di protezione: IP54

### AVVERTENZE IMPORTANTI

- Leggere attentamente le avvertenze e per qualsiasi problema rivolgersi a Velamp o a personale specializzato.
- Velamp declina ogni responsabilità derivante da un uso improprio o manomissioni del prodotto.
- Tenere al riparo da acqua e pioggia. Solo per uso interno.
- Qualsiasi operazione di manutenzione o pulizia dovrà essere effettuata con il prodotto scollegato dalla rete di alimentazione.
- Questo prodotto contiene una batteria che può essere nociva se dispersa nell'ambiente: per lo smaltimento rispettare le norme vigenti.
- Batteria non sostituibile
- La prima volta che il prodotto viene utilizzato, sottoporlo ad un ciclo di ricarica completa (24 ore): non lasciare la lanterna scarica per più di 3 mesi, pena il danneggiamento della batteria.
- La temperatura di lavoro ideale è tra 0° e 40° C
- LED non sostituibili
- L'alimentatore deve avere le seguenti caratteristiche: Vout=5V I<sub>max</sub>=1A con uscita a bassissima tensione di sicurezza e certificato secondo le norme tecniche vigenti.
- In caso di rottura o mancato funzionamento, non aprire o cercare di riparare il prodotto.

### FUNZIONAMENTO

Accendere la lampada premendo il pulsante "☺" in alto al centro

- 1° tocco breve: per accendere la luce bianca.
  - Con un tocco lungo sul pulsante centrale, si entra in modalità "dimmer" della luce bianca: da luce bassa a luce forte.
  - Per scegliere un colore diverso dal bianco, passare il dito lungo la scala colori rotonda e fermarsi sul colore desiderato.
- 2° tocco breve: per entrare nella modalità di cambio colore automatico RGB
- 3° tocco breve: per spegnere la luce

### COME SI CARICA

- Per caricare il prodotto è possibile usare un trasformatore AC/DC del tipo che usate per il cellulare (non incluso) oppure un computer.
- Per un corretto caricamento della lampada si consiglia di:
  - 1 - collegare il cavo USB all'adattatore;
  - 2 - collegare il cavo USB alla lampada;
  - 3 - collegare la spina dell'adattatore alla presa elettrica;
  - 4 - a carica completata scollegare la spina dalla presa elettrica e rimuovere il cavo USB.
- Mentre è in carica, l'indicatore luminoso sulla cima risulterà rosso, una volta completata la carica diventerà verde

**ATTENZIONE:** Durante la ricarica il prodotto potrebbe scaldarsi un poco.

### INFORMAZIONE AGLI UTENTI DI APPARECCHIATURE DOMESTICHE

*Ai sensi dell'art. 26 del Decreto Legislativo 14 marzo 2014, n. 49 "Attuazione della direttiva 2012/19/UE sui rifiuti di apparecchiature elettriche ed elettroniche (RAEE)" Il simbolo del cassetto barrato riportato sull'apparecchiatura o sulla sua confezione indica che il prodotto alla fine della propria vita utile deve essere raccolto separatamente dagli altri rifiuti. L'utente dovrà, pertanto, conferire l'apparecchiatura giunta a fine vita agli idonei centri comunali di raccolta differenziata dei rifiuti elettrotecnici ed elettronici."*



In alternativa alla gestione autonoma è possibile consegnare l'apparecchiatura che si desidera smaltire al rivenditore, al momento dell'acquisto di una nuova apparecchiatura di tipo equivalente.

Presso i rivenditori di prodotti elettronici con superficie di vendita di almeno 400 m<sup>2</sup> è inoltre possibile consegnare gratuitamente, senza obbligo di acquisto, i prodotti elettronici da smaltire con dimensioni inferiori a 25 cm. L'adeguata raccolta differenziata per l'avvio successivo dell'apparecchiatura dismessa al riciclaggio, al trattamento e allo smaltimento ambientalmente compatibile contribuisce ad evitare possibili effetti negativi sull'ambiente e sulla salute e favorisce il reimpiego e/o riciclo dei materiali di cui è composta l'apparecchiatura. Lo smaltimento abusivo del prodotto da parte dell'utente comporta l'applicazione delle sanzioni di cui alla corrente normativa di legge. Velamp Industries s.r.l. ha scelto di aderire al Consorzio ECOPEP - Consorzio nazionale per la gestione dei Rifiuti di Apparecchiature Elettriche ed Elettroniche (RAEE) e di pile e accumulatori (Ri.P.A.) - primario Sistema Collettivo che garantisce ai consumatori il corretto trattamento e recupero dei RAEE e la promozione di politiche orientate alla tutela ambientale.

### CONDIZIONI DELLA GARANZIA

**ATTENZIONE:** La garanzia non è valida senza lo scontrino fiscale o la fattura di acquisto.

### CLAUSOLE E GARANZIA

1. L'apparecchio è garantito per 24 mesi – salvo estensione – dalla data di acquisto contro difetti di materiale e fabbricazione.
2. Sono escluse dalla garanzia le parti estetiche, le batterie, le manopole, i led, le lampadine, le parti asportabili soggette ad usura, i danni provocati da incuria, uso, installazione errata o impropria non conforme alle avvertenze riportate sul libretto di istruzioni o comunque causati da fenomeni estranei al normale funzionamento dell'apparecchio. In particolare modo, ed a titolo di esempio, si fa espressamente notare che il fatto di tagliare il cavo di alimentazione del trasformatore o il fatto di dimenticare di ricaricare le batterie al piombo dei prodotti che ne fanno uso fanno decadere di fatto la garanzia.
3. La garanzia decade qualora l'apparecchio sia stato manomesso o riparato da personale non autorizzato.
4. Per garanzia si intende la sostituzione o la riparazione dei componenti riconosciuti come difetti di fabbrica, compresa la manodopera necessaria.
5. A discrezione da parte di Velamp Industries srl potrà essere sostituita l'intera apparecchiatura con lo stesso modello o prodotto alternativo, senza che ciò costituisca prolungamento della garanzia.
6. È escluso il risarcimento di danni diretti o indiretti di qualsiasi natura a persone o cose, per l'uso o la sospensione d'uso dell'apparecchio
7. In ogni caso le spese e i rischi del trasporto sono a carico dell'acquirente

**GB RECHARGEABLE LED TABLE LAMP**  
**REF. TL1908 JOSEPHINE**

**PRODUCT FEATURES**

- Power Supply: AC / DC 5V === 1A (adapter not included)
- Lighting technology: SMD LED
- Wattage: 2.2W
- Autonomy: 7-15 hours
- Charging time: 7 hours when fully discharged.
- The lamp is equipped with:
  - a. 18650 3.7V 4000mAh Li-ion battery (not replaceable).
  - b. USB Type C cable - 80cm
- Degree of protection: IP54

**IMPORTANT WARNINGS**

- Please carefully read the warnings. For any problem contact VELAMP or qualified operators.
- Velamp is not liable for damages resulting from improper use of the product.
- Keep the product away from water and rain. Indoor use only.
- Any cleaning and maintenance operation must be done disconnecting the unit from the mains with the switch on the "off" position.
- This product contains a battery which is toxic if improperly disposed in the environment: for its disposal please respect the laws in force.
- Before first use please charge the product for 24 hrs continuously. Do not keep the lamp with the battery discharged for more than 3 months: it could damage the device.
- Non-replaceable battery
- Keep away from water or rain for proper use. The perfect working temperature is between 0 °C and 40 °C.
- LEDs are not replaceable
- The adaptor must have the following specifications: Vout: 5V ; Imax: 1A with very low tension output and conform to the current technical norms.
- Once the product is out of operation, do not open or repair unless by qualified operator.

**HOW TO OPERATE**

- Turn on the lamp by pressing the "⏻" button in the top center
- 1st short touch: to turn on the white light.
  - With a long touch on the central button, you enter the "dimmer" mode of white light: from low light to strong light.
  - To choose a color other than white, swipe your finger along the color scale round and stop on the desired color.
- 2nd short touch: to enter the RGB automatic color change mode
- 3rd short touch: to turn off the light

**HOW TO CHARGE**

- You can use an AC / DC adapter of the type you use for your cell phone (not included) or a computer to charge the product.
- For correct charging of the lamp it is recommended to:
  - 1 - connect the USB cable to the adapter;
  - 2 - connect the USB cable to the lamp;
  - 3 - connect the adapter plug to the electrical outlet;
  - 4 - when charging is complete, disconnect the plug from the electrical socket and remove the USB cable.
- While it is charging, the indicator light on the top will be red, once the charge is complete it will turn green

**WARNING:** The product may become slightly warm during charging



**INFORMATION FOR USERS:** pursuant to Art. 26 of Legislative Decree 14 March 2014, no. 49 "Implementation of Directive 2012/19/ EU on electrical and electronic waste equipment (WEEE)" The symbol of the crossed bin on the equipment or on the packaging indicates the

product at the end of its useful life must be collected separately from other waste. The user should therefore give the appliance, which is no longer usable, to suitable municipal differentiated waste collection centres for electrotechnical and electronic waste. Alternatively, autonomous management is possible by delivering the appliance you want to dispose of to the retailer when purchasing a new, equivalent appliance. Electronic retailers with retail surfaces of at least 400 m<sup>2</sup> can also accept electronic products for disposal with dimensions under 25 cm free of charge, without you being obliged to make a purchase. Appropriate differentiated collection and subsequent sending of the equipment for recycling, processing and disposal, using environmentally compatible means, contributes to avoiding possible negative effects on the environment and health and promotes re-use and recycling of materials used to manufacture the equipment.

**GUARANTEE CONDITIONS**

**Attention:** the guarantee is not valid without the receipt or the invoice

**GUARANTEE CLAUSES**

1. The product is guaranteed for 24 months from the date of purchase against defects in materials and manufacturing
2. Excluded from the guarantee are: the esthetic components, the batteries, the knobs, the LEDs, the bulbs, removable parts subject to wear, damage due to negligence, use, incorrect installation or installation not in accordance with the warnings in the instruction manual or however caused by phenomena outside the normal operations of the product. In particular, and as an example, note that the cutting of the power cord of the transformer or the fact of forgetting to recharge the lead batteries of the products which use them invalidate the guarantee.
3. The guarantee is invalid if the product has been tampered with or repaired by unauthorized personnel.
4. Guarantee means the substitution or repair of components identified as defective from manufacturing including the labor costs.
5. On behalf of Velamp Industries srl discretion, the entire product can be substituted by the same model or an alternative product, without constituting any guarantee extension.
6. Compensation for either direct or indirect damage of any nature to persons or things, for the use of or the suspension of use of the product is excluded.
7. The client is responsible for any transportation fees and risks.

**F LAMPE DE TABLE LED RECHARGEABLE**  
**REF. TL1908 JOSEPHINE**

**CARACTÉRISTIQUES**

- Alimentation : AC/DC 5V === 1A (adaptateur non inclus)
- Technologie d'éclairage : LED SMD
- Puissance : 2,2 W
- Autonomie : 7-15 heures
- Temps de charge : 7 heures lorsqu'il est complètement déchargé.
- La lampe est équipée de :
  - a. Batterie Li-ion 18650 3.7V 4000mAh (non remplaçable).
  - b. Câble USB Type C - 80 cm
- Degré de protection : IP54

**AVERTISSEMENTS IMPORTANTS**

- Lire attentivement les avertissements. Pour tout problème s'adresser à la société Velamp ou à des techniciens spécialisés.
- Velamp décline toute responsabilité pour toute mauvaise utilisation de ce produit.
- Protéger de l'eau et de la pluie.
- Toute opération d'entretien ou de nettoyage devra être effectuée avec le produit débranché du réseau d'alimentation.
- Ce produit contient une batterie qui peut être nuisible pour l'environnement : respecter les normes en vigueur pour l'élimination de la batterie.
- La première fois que le produit est utilisé il doit être chargé complètement (24 heures) : Ne pas laisser la lampe déchargée plus de 3 mois, sous peine d'endommager le produit.

- Batterie non remplaçable
- La température d'utilisation est comprise entre 0° et 40°C
- LED non remplaçables.
- Le transformateur utilisé doit avoir les caractéristiques suivantes: Vout : 5V, Imax : 1A avec sortie à très basse tension de sécurité et certificat de conformité avec les normes techniques en vigueur
- En cas de panne ou de mauvais fonctionnement, : ne jamais ouvrir ou chercher à réparer le produit par vous-même mais adressez vous à un technicien qualifié.

## FONCTIONNEMENT

- Allumez la lampe en appuyant sur le bouton "☀" en haut au centre
- 1er appui bref : pour allumer la lumière blanche.
  - Par un appui long sur le bouton central, vous entrez dans le mode "variateur" de lumière blanche : de la lumière faible à la lumière forte.
  - Pour choisir une couleur autre que le blanc, faites glisser votre doigt le long de l'échelle de couleurs et s'arrêter sur la couleur désirée.
- 2ème pression courte : pour entrer dans le mode de changement de couleur automatique RGB
- 3ème appui bref : pour éteindre la lumière

## CHARGER LE PRODUIT

- Vous pouvez utiliser un adaptateur AC/DC du type que vous utilisez pour votre téléphone portable (non inclus) ou un ordinateur pour charger le produit.
- Pour une charge correcte de la lampe, il est recommandé de :
  - 1 - connecter le câble USB à l'adaptateur ;
  - 2 - connecter le câble USB à la lampe ;
  - 3 - brancher la fiche de l'adaptateur à la prise électrique ;
  - 4 - lorsque la charge est terminée, débrancher la fiche de la prise électrique et retirer le câble USB.
- Pendant la charge, le voyant lumineux sur le dessus est rouge. Une fois la charge terminée, il deviendra vert

**ATTENTION :** Durant la charge le produit pourrait se réchauffer légèrement.

## ÉLIMINATION CORRECTE DE CE PRODUIT



Participons à la protection de notre environnement en éliminant les piles et les produits électriques usagés de façon responsable. Les déchets électriques et électroniques (DEEE) et les batteries ne doivent pas être jetés avec les ordures ménagères. Contacter la mairie de votre domicile pour connaître la marche à suivre afin que des substances polluantes ne contaminent pas l'environnement. Le logo qui est apposé sur ce produit témoigne de votre participation à la collecte, la récupération, au recyclage et la réutilisation de ces déchets. Pb Batteries au plomb/Cd Batteries au cadmium/Hg batteries au mercure.

## CONDITIONS DE GARANTIE

**ATTENTION :** la garantie est valable seulement si elle est accompagnée du ticket de caisse original.

## CLAUSES DE GARANTIE

1. L'appareil est garanti contre les défauts de fabrication pendant 24 mois à partir de la date d'achat indiquée sur le ticket de caisse.
2. Les parties esthétiques, les batteries, les poignées, les LED, les ampoules, les parties amovibles comme toutes les parties sujettes à l'usure, les dommages créés par négligence, l'usage ou l'installation impropres ou non conformes aux instructions présentées sur le manuel d'utilisation, et dans tous les cas causés par des phénomènes étrangers au fonctionnement normal du produit sont exclus de la garantie. En particulier et à titre d'exemples le fait de tailler le câble d'alimentation électrique ou d'oublier de recharger les batteries au plomb tous les 3 mois annulent de fait la garantie.
3. La garantie s'annule si l'appareil a été ouvert, manipulé et/ou réparé par des personnes non autorisées.

4. La garantie s'entend comme substitution ou réparation des pièces et composants défectueux, y compris la main d'œuvre nécessaire à la remise en marche du produit.
5. VELAMP INDUSTRIES SRL se réserve le droit de réparer le produit défectueux ou le remplacer par un modèle identique ou similaire, sans que cette opération ne constitue une prolongation de la garantie.
6. Sont exclus toute forme de dédommagements ou indemnités pour d'éventuels dommages directs ou indirects de quelque nature que ce soit à personnes ou biens causés par l'usage ou la suspension de l'usage de l'appareil
7. Dans tous les cas applicables, les frais et les risques de transport sont à la charge du client.

## (D) WIEDERAUFLADBARE LED-TISCHLAMPE REF. TL1908 JOSEPHINE

### PRODUKTEIGENSCHAFTEN

- Stromversorgung: AC / DC 5V 1A (Adapter nicht im Lieferumfang enthalten)
- Lichttechnik: SMD-LED
- Leistung: 2,2 W
- Autonomie: 7-15 Stunden
- Ladezeit: 7 Stunden bei vollständiger Entladung.
- Die Lampe ist ausgestattet mit:
  - a-Li-Ion 18650 3,7 V 4000 mAh Akku (nicht austauschbar).
  - b-USB-Kabel Typ C - 80 cm
- Schutzart: IP54

### WICHTIGE WARNHINWEISE

- Bitte lesen Sie die Warnhinweise sorgfältig durch. Wenden Sie sich bei Problemen an VELAMP oder qualifiziertes Personal.
- Velamp haftet nicht für Schäden, die durch unsachgemäße Verwendung des Produkts entstehen.
- Halten Sie das Produkt von Wasser und Regen fern. Nur Innen benutzen.
- Alle Reinigungs- und Wartungsarbeiten müssen durchgeführt werden, indem das Gerät vom Stromnetz getrennt wird, während sich der Schalter in der Position „Aus“ befindet.
- Dieses Produkt enthält eine Batterie, die giftig ist, wenn sie unsachgemäß in der Umwelt entsorgt wird: Beachten Sie bei der Entsorgung die geltenden Gesetze.
- Laden Sie das Produkt vor dem ersten Gebrauch 24 Stunden lang ununterbrochen auf. Bewahren Sie die Lampe nicht länger als 3 Monate mit entladenelem Akku auf: Dies könnte das Gerät beschädigen.
- Nicht austauschbarer Akku
- Für eine ordnungsgemäße Verwendung von Wasser oder Regen fernhalten. Die perfekte Arbeitstemperatur liegt zwischen 0 °C und 40 °C.
- LEDs sind nicht austauschbar
- Der Adapter muss folgende Spezifikationen haben: Vout: 5V ; Imax: 1A bei sehr geringer Ausgangsspannung und entsprechen den aktuellen technischen Normen.
- Sobald das Produkt außer Betrieb ist, öffnen oder reparieren Sie es nicht, es sei denn durch einen qualifizierten Bediener.

### BEDIENUNGSANLEITUNG

Schalten Sie die Lampe ein, indem Sie die Taste, ☀ oben in der Mitte drücken.

1. kurze Berührung: um das weiße Licht einzuschalten.
  - Durch langes Berühren der mittleren Taste gelangen Sie in den „Dimmer“-Modus von weißem Licht: von schwachem Licht bis zu starkem Licht.
  - Um eine andere Farbe als Weiß auszuwählen, wischen Sie mit Ihrem Finger entlang der Farbskala, runden Sie sie ab und halten Sie bei der gewünschten Farbe an.
2. kurze Berührung: Um in den automatischen RGB-Farbwechselmodus zu gelangen
3. kurze Berührung: Licht ausschalten

## AUFLADEN

- Sie können einen AC / DC-Adapter des Typs verwenden, den Sie für Ihr Mobiltelefon (nicht im Lieferumfang enthalten) oder einen Computer verwenden, um das Produkt aufzuladen.
- Zum korrekten Aufladen der Lampe wird empfohlen:
  - 1 - Schließen Sie das USB-Kabel an den Adapter an;
  - 2 - schließen Sie das USB-Kabel an die Lampe an;
  - 3 - verbinden Sie den Adapterstecker mit der Steckdose;
  - 4 - Ziehen Sie nach Abschluss des Ladevorgangs den Stecker aus der Steckdose und entfernen Sie das USB-Kabel.
- Während des Ladevorgangs leuchtet die Kontrollleuchte oben rot, sobald der Ladevorgang abgeschlossen ist, leuchtet sie grün

**WARNUNG:** Das Produkt kann während des Ladevorgangs leicht warm werden



Bedeutung des Symbols auf dem Produkt, der Verpackung oder Gebrauchsanleitung. Elektrogeräte sind Werkstoffe und gehören am Ende der Laufzeit nicht in den Hausmüll! Helfen Sie uns bei Umweltschutz und Ressourcenschonung und geben Sie dieses Gerät bei den entsprechenden Rücknahmestellen ab. Fragen dazu beantwortet Ihnen die für die Abfallbeseitigung zuständige Organisation oder Ihr Fachhändler.

## GEWÄHRLEISTUNG

(für die Inanspruchnahme der Garantie bewahren Sie bitte die Kaufquittung bzw. den Kassenbon auf!)

## GARANTIE-BEDINGUNGEN

1. Die Garantieleistung erstreckt sich auf 24 Monate ab Kaufdatum und deckt Fabrikations- und Materialfehler ab.
2. Ausgeschlossen von der Garantie sind die Batterien, die Außengriffe, die LED's, die herausnehmbaren Teile, mögliche durch unsachgemäße Handhabung verursachte Schäden sowie Schäden, die aus einer fehlerhaften oder nicht anweisungsgemäßen Inbetriebnahme entstanden sind.
3. ie Garantie entfällt wenn es feststeht, dass das Gerät von nicht autorisierten Personen repariert wurde.
4. Unter dem Begriff „Gewährleistung“ versteht man den Austausch oder die Reparatur von Teilen welche als fehlerhaft anerkannt wurden inkl. der dafür notwendigen Lohnkosten.
5. VELAMP obliegt die Entscheidung, das gesamte Gerät durch das selbe Modell oder durch ein Alternativmodell auszutauschen; dies verlängert jedoch den ursprünglichen Garantie-Zeitraum nicht.
6. Ein Anspruch auf Schadenersatz in Folge von direkten oder indirekten Personen- oder Sachschäden die aus der fehlerhaften Funktion des Geräts entstehen können, ist ausgeschlossen.
7. Die mit einer Rücksendung des fehlerhaften Geräts verbundenen Kosten und Risiken gehen zu Lasten des Käufers.

## Ⓔ LÁMPARA DE MESA LED RECARGABLE REF. TL1908 JOSEPHINE

### CARACTERÍSTICAS DEL PRODUCTO

- Fuente de alimentación: AC/DC SV 1A (adaptador no incluido)
- Tecnología de iluminación: LED SMD
- Potencia: 2.2W
- Autonomía: 7-15 horas
- Tiempo de carga: 7 horas cuando está completamente descargado.
- La lámpara está equipada con:
  - a. Batería de iones de litio 18650 de 3,7 V y 4000 mAh (no reemplazable).
  - b. Cable USB tipo C – 80cm
- Grado de protección: IP54

## ADVERTENCIAS IMPORTANTES

- Lea atentamente las advertencias. Para cualquier problema contactar con VELAMP o con operadores cualificados.
- Velamp no se hace responsable de los daños resultantes del uso inadecuado del producto.
- Mantenga el producto alejado del agua y la lluvia. Solamente para uso en interiores.
- Cualquier operación de limpieza y mantenimiento debe realizarse desconectando el equipo de la red eléctrica con el interruptor en posición "off".
- Este producto contiene una batería que es tóxica si se elimina incorrectamente en el medio ambiente: para su eliminación, respete las leyes vigentes.
- Antes del primer uso, cargue el producto durante 24 horas seguidas. No deje la lámpara con la batería descargada durante más de 3 meses: podría dañar el dispositivo.
- Batería no reemplazable
- Mantener alejado del agua o la lluvia para un uso adecuado. La temperatura de trabajo perfecta es entre 0 °C y 40 °C.
- Los LED no son reemplazables
- El adaptador debe tener las siguientes especificaciones: Vout: 5V; Imax: 1A con salida de muy baja tensión y conforme a las normas técnicas vigentes.
- Una vez que el producto esté fuera de servicio, no lo abra ni lo repare a menos que lo haga un operador calificado.

## COMO OPERAR

- Encienda la lámpara presionando el botón "☺" en la parte superior central
- 1er toque corto: para encender la luz blanca.
  - Con un toque prolongado en el botón central, ingresa al modo "dimmer" de luz blanca: de poca luz a luz fuerte.
  - Para elegir un color que no sea blanco, deslice el dedo a lo largo de la escala de colores vuelta y parada en el color deseado.
- 2do toque corto: para ingresar al modo de cambio de color automático RGB
- 3er toque corto: para apagar la luz

## CÓMO CARGAR

- Puedes usar un adaptador AC/DC del tipo que usas para tu celular (no incluido) o una computadora para cargar el producto.
- Para la correcta carga de la lámpara se recomienda:
  - 1 - conecte el cable USB al adaptador;
  - 2 - conecte el cable USB a la lámpara;
  - 3 - conecte el enchufe del adaptador a la toma de corriente;
  - 4 - cuando se complete la carga, desconecte el enchufe de la toma eléctrica y retire el cable USB.
- Mientras se está cargando, la luz indicadora en la parte superior será roja, una vez que se complete la carga, se volverá verde

**ADVERTENCIA:** El producto puede calentarse un poco durante la carga

## INFORMACION PARA DESECHAR EL PRODUCTO

*para el cumplimiento de las Directivas 2002/95/CE, 2002/96/CE y 2003/108/CE, relativas a la reducción del uso de materias peligrosas en aparatos eléctricos y electrónicos, y también a la gestión de residuos*



El símbolo del cubo de basura tachado que hay en el aparato o en su embalaje significa que el producto, al final de su vida útil, a centros apropiados para la recogida selectiva de residuos electrónicos y eléctricos, o devolverlo al detallista cuando compre un aparato nuevo equivalente. La recogida selectiva de aparatos desechados para el reciclaje de residuos, tratamiento y eliminación compatible con el entorno contribuye a evitar posibles efectos negativos en el medio ambiente y en la salud pública y favorece la reutilización y/o reciclaje de los materiales que componen el aparato. La eliminación no autorizada del producto por parte del usuario supone la aplicación de sanciones según la regulaciones legales actuales. Para mayor información acerca del sistema de gestión de residuos contacte con las autoridades locales competentes.

**ATENCIÓN:** la garantía no tiene validez sin la factura o el recibo de compras.

## CLAUSULAS Y GARANTIA

1. El aparato está garantizado contra defectos de material y fabricación durante 24 meses – salvo ampliación- desde la fecha de la compra.
2. Están exentos de la garantía la estética, el asa, la batería, los LED, las bombillas, deterioro por uso, daños provocados por negligencia, instalación incorrecta o no conforme a las instrucciones suministradas con el libro de instrucciones o causadas por fenómenos extraños al funcionamiento normal del aparato. Particularmente, por ejemplo, se advierte expresamente que el hecho de cortar el cable de alimentación del transformador o el hecho de olvidar la recarga de las baterías de plomo que utiliza el aparato, anulan de hecho la garantía.
3. La garantía quedará anulada siempre que el aparato haya estado manipulado o reparado por personal no autorizado.
4. Por garantía se entiende la sustitución o reparación de los componentes reconocidos como defectuosos de fábrica, incluida la mano de obra necesaria.
5. A discreción de Velamp Industries, srl, el aparato podrá ser completamente sustituido por el mismo modelo u otro alternativo, sin que esto constituya prolongación de la garantía.
6. Queda excluida cualquier compensación de daños directos o indirectos de cualquier naturaleza a personas o cosas por el uso o suspensión de uso del aparato.
7. En cualquier caso los gastos y riesgos de transporte serán a cargo del comprador

## ÚJRATÖLTHETŐ LED ASZTALI LÁMPA REF. TL1908 JOSEPHINE

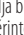
### A TERMÉK JELLEMZŐI

- Tápegység: AC / DC 5V 1A (adapter nem tartozék)
- Fénytechnika: SMD LED
- Teljesítmény: 2,2W
- Autonomía: 7-15 óra
- Töltési idő: 7 óra teljesen lemerült állapotban.
- A lámpa fel van szerelve:
  - a. 18650 3.7V 4000mAh Li-ion akkumulátor (nem cserélhető).
  - b. C típusú USB kábel - 80 cm
- Védettség: IP54

### FONTOS FIGYELMEZTETÉSEK

- Kérjük, figyelmesen olvassa el a figyelmeztetéseket. Bármilyen probléma esetén forduljon a VELAMP-hoz vagy szakképzett kezelőhöz.
- A Velamp nem vállal felelősséget a termék nem rendeltetészerű használatából eredő károkért.
- Tartsa távol a terméket víztől és esőtől. Csak beltéri használatra.
- Minden tisztítási és karbantartási művelet úgy kell elvégezni, hogy a készüléket le kell választani a hálózatról, és a kapcsolót „off” állásban kell elvégezni.
- Ez a termék olyan akkumulátort tartalmaz, amely mérgező, ha nem megfelelően helyezik el a környezetben: ártalmatlanításánál tartsa be a hatályos törvényeket.
- Az első használat előtt töltsé folyamatosan a terméket 24 órán keresztül. Ne tartsa lemerült akkumulátorral a lámpát 3 hónapnál tovább: ez károsíthatja a készüléket.
- Nem cserélhető akkumulátor
- A megfelelő használat érdekében tartsa távol víztől vagy esőtől. A tökéletes működési hőmérséklet 0 °C és 40 °C között van.
- A LED-ek nem cserélhetők
- Az adapternek a következő specifikációkkal kell rendelkeznie: Vout: 5V ; Imax: 1A nagyon alacsony feszültségjeljesítménnyel és megfelel a jelenlegi műszaki normáknak.
- Ha a terméket már nem használja, ne nyissa fel és ne javítsa meg, kivéve, ha szakképzett kezelő végzi.

## HOGYAN KELL MŰKÖDNI

- Kapcsolja be a lámpát a felső közepén található „” gomb megnyomásával
- 1. rövid érintés: a fehér fény bekapcsolása.
  - A központi gomb hosszú megnyomásával belép a „dimmer” üzemmódba
  - fehér fény: gyenge fénytől az erős fényig.
  - A fehértől eltérő szín kiválasztásához húzza végig az ujját a színskálán
  - kerekítsük le és álljunk meg a kívánt színben.
- 2. rövid érintés: az RGB automatikus színváltó módba való belépéshez
- 3. rövid érintés: a világítás kikapcsolása

## TÖLTÉSI HOGYAN

- A termék töltéséhez használhat egy olyan típusú AC / DC adaptert, amelyet mobiltelefonjához (nem tartozék) vagy számítógéphez használ.
- A lámpa megfelelő feltöltéséhez ajánlott:
  - 1 - csatlakoztassa az USB-kábelt az adapterhez;
  - 2 - csatlakoztassa az USB-kábelt a lámpához;
  - 3 - csatlakoztassa az adapter dugóját az elektromos aljzathoz;
  - 4 - ha a töltés befejeződött, húzza ki a dugót az elektromos aljzatról, és húzza ki az USB-kábelt.
- Töltés közben a tetején lévő jelzőfény pirosan világít, a töltés befejezése után zöldre vált

**FIGYELMEZTETÉS:** A termék töltés közben kissé felmelegedhet



A pitogram azt jelzi, hogy a terméket nem szabad a háztartási szemétkedbe kidobni, elhasználódása után szelektív hulladékgyűjtőbe kell helyezni.

A környezetszennyezés és egészségkárosodás elkerülése érdekében gondoskodni kell a környezetkímélő megsemmisítéséről illetve újrahasznosításáról.

## GARANCIÁLIS FELTÉTELEK

**Figyelem!** A garancia nem érvényesíthető a vásárlást igazoló nyugta vagy számla nélkül.

### GARANCIÁRA VONATKOZÓ ZÁRADÉKOK:

1. A termékre az eladástól számított 24 hónapig érvényes a garancia anyag-és gyártásból eredő meghibásodásra.
2. A garancia nem érvényes az alábbiakra: esztétikai alkatrészek, elemek, kezelő gombok, LED-ek, izzók, kopásnak kitett cserélhető alkatrészek, gondatlanságból adódó meghibásodás, nem megfelelő használatból, kezelésből adódó meghibásodás, a használati utasítás figyelmeztetésétől eltérő üzemeltetés, a termék szabályos működtetésétől eltérő jelenségek okozta meghibásodás. Példaként garancia elvesztését okozza a transzformátor-garancia levágása a tápkábeltől, vagy az, ha az ólomakkumulátor megadott időszaki feltöltése elmarad.
3. Nem érvényes a garancia akkor, ha szakértelem hiányából adódik a meghibásodás, vagy nem szakavatott személy javítja a készüléket.
4. A garancia kiterjed a meghibásodott alkatrész cseréjére vagy javítására, beleértve a felmerülő munkaköltséget is.
5. A Velamp saját belátása szerint a terméket ugyanazzal a modellel vagy alternatív termékkel helyettesítheti garancia kiterjesztése nélkül.

## ŁADOWALNA LÁMPA STOŁOWA LED REF. TL1908 JOSEPHINE

### CECHY PRODUKTU


- Zasilanie: AC/DC 5V 1A (adapter nie jest dołączony)
- Technologia oświetlenia: SMD LED
- Moc: 2,2W
- Autonomia: 7-15 godzin
- Czas ładowania: 7 godzin po całkowitym rozładowaniu.
- Lampa wyposażona jest w:
  - a. 18650 Akumulator litowo-jonowy 3,7 V 4000 mAh (niewymienny).
  - b. Kabel USB typu C - 80cm

- Stopień ochrony: IP54

## WAŻNE OSTRZEŻENIA

- Proszę uważnie przeczytać ostrzeżenia. W przypadku jakichkolwiek problemów skontaktuj się z VELAMP lub wykwalifikowanymi operatorami.
- Velamp nie ponosi odpowiedzialności za szkody wynikające z niewłaściwego użytkowania produktu.
- Produkt należy trzymać z dala od wody i deszczu. Do użytku wewnątrz.
- Wszelkie czynności związane z czyszczeniem i konserwacją należy wykonywać odłączając urządzenie od sieci przy przełączniku w pozycji „off”.
- Ten produkt zawiera baterię, która jest toksyczna, jeśli zostanie niewłaściwie zutylizowana w środowisku: w przypadku jej utylizacji należy przestrzegać obowiązujących przepisów.
- Przed pierwszym użyciem produkt należy ładować nieprzerwanie przez 24 godziny. Nie trzymaj lampy z rozładowanym akumulatorem dłużej niż 3 miesiące: może to spowodować uszkodzenie urządzenia.
- Niewymienna bateria
- Przechowywać z dala od wody lub deszczu, aby zapewnić prawidłowe użytkowanie. Idealna temperatura pracy wynosi od 0 °C do 40 °C.
- Diody LED nie są wymienne
- Adapter musi mieć następujące specyfikacje: Vout: 5V ; I<sub>max</sub>: 1A o bardzo niskim napięciu wyjściowym i zgodny z obowiązującymi normami technicznymi.
- Gdy produkt nie działa, nie otwieraj ani nie naprawiaj, chyba że przez wykwalifikowanego operatora.

## JAK OBSŁUGIWAĆ

- Włącz lampę, naciskając przycisk „” w górnej środkowej części
- Pierwsze krótkie dotknięcie: aby wyłączyć białe światło..
  - Długim dotknięciem środkowego przycisku wchodzisz w tryb „ściemniacza” białego światła: od słabego do silnego światła.
  - Aby wybrać kolor inny niż biały, przesuń palcem po skali kolorów okrągły i zatrzymaj się na żądanym kolorze.
- Drugie krótkie dotknięcie: aby przejść do trybu automatycznej zmiany kolorów RGB
- Trzeci krótki dotyk: aby wyłączyć światło

## JAK ŁADOWAĆ

- Do ładowania produktu możesz użyć zasilacza AC/DC typu, którego używasz do telefonu komórkowego (brak w zestawie) lub komputera.
- Dla prawidłowego ładowania lampy zaleca się:
  - 1 - podłączyć kabel USB do adaptera;
  - 2 - podłączyć kabel USB do lampy;
  - 3 - podłączyć wtyczkę adaptera do gniazdka elektrycznego;
  - 4 - po zakończeniu ładowania odłączyć wtyczkę z gniazdka elektrycznego i odłączyć kabel USB.
- Podczas ładowania lampka kontrolna na górze będzie czerwona, po zakończeniu ładowania zmieni kolor na zielony

**OSTRZEŻENIE:** produkt może się lekko nagrzewać podczas ładowania

**FIGYELMEZTETÉS:** A termék töltés közben kissé felmelegedhet.



Według Dyrektywy 2002/95/CE, 2002/96/CE oraz 2003/108/CE o ograniczeniu stosowania niektórych niebezpiecznych substancji w sprzęcie elektrycznym i elektronicznym oraz o zużyciu sprzętu elektrycznego i elektronicznego, symbol przekreślonego kosza na śmieci znajdujący się na urządzeniu lub na opakowaniu wskazuje, że produkt ten, po upływie okresu jego przydatności, nie może być składowany z innymi odpadami. W związku, z tym użytkownik będzie musiał przekazać niepotrzebny sprzęt odpowiednim punktem segregacji odpadów elektronicznych i elektrotechnicznych lub zwrócić go sprzedawcy w chwili zakupu nowego sprzętu tego samego

rodzaju, w stosunku jeden do jeden. Odpowiednia segregacja odpadów, w celu późniejszego przekazania ich do recyklingu, przetwarzania i likwidacji w zgodzie ze środowiskiem, przyczynia się do uniknięcia możliwych skutków negatywnych dla środowiska i dla zdrowia oraz ułatwia ponowne wykorzystanie i/lub recykling materiałów, z których zbudowany jest dany sprzęt. Nieprawidłowe składowanie produktu przez użytkownika powoduje nałożenie sankcji administracyjnych przewidzianych obowiązującym prawem.

## WARUNKI GWARANCJI:

Uwaga: Gwarancja jest ważna tylko z dowodem zakupu.

## WARUNKI GWARANCJI:

1. Urządzenie posiada gwarancję na 24 miesiące, licząc od dnia zakupu.
2. Wyłączone z gwarancji są: elementy estetyczne, baterie, gałki, diody LED, żarówki, ładowarki i akumulatory, części ruchome, uszkodzenia spowodowane nieprawidłowym użytkowaniem, nieodpowiednią instalacją lub instalacją niezgodną za zaleceniami producenta lub jakimikolwiek odchyleniami spowodowanymi nieprawidłowym użytkowaniem sprzętu. Przykładowo, odcięcie przewodu zasilającego od transformatora lub nienaładowanie baterii unieważnia gwarancję.
3. Gwarancja jest nieważna jeżeli produkt był rozmontowany lub naprawiony przez nieautoryzowaną do tego osobę oraz w przypadku niewłaściwego przechowywania produktu, niewłaściwego transportu, nieprawidłowego montażu, zniszczenia produktu wskutek przyczyn niezależnych od samego produktu.
4. Odszkodowanie za bezpośrednie lub pośrednie szkody jakiegokolwiek rodzaju dla osób lub rzeczy, za użytkowanie lub zawieszenia stosowania produktu jest wykluczone.
5. Klient jest odpowiedzialny za transport produktu do miejsca zakupu lub autoryzowanego serwisu.
6. Gwarancja jest ważna wyłącznie z dowodem zakupu.
7. Czas załatwienia reklamacji na podstawie gwarancji wynosi do 31 dni.
8. Niniejsza gwarancja na produkt konsumencki nie wyłącza, nie ogranicza ani nie zawiesza uprawnień wynikających z niezgodności towaru z umową; gwarancja wyłącza odpowiedzialność sprzedawcy z tytułu rękojmi za wady fizyczne produktu.
9. Jeżeli podczas okresu gwarancyjnego wystąpi usterka, która nie może być naprawiona, urządzenie zostanie wymienione na nowe lub zostanie zwrócone równowartość zakupu.

## NABIJEĆ LED STOLNÍ LAMPA REF. TL1908 JOSEPHINE

### VLASTNOSTI PRODUKTU

- Napájení: AC / DC 5V 1A (adaptér není součástí dodávky)
- Technologie osvětlení: SMD LED
- Příkon: 2,2W
- Autonomie: 7-15 hodin
- Doba nabíjení: 7 hodin při úplném vybití.
- Lampa je vybavena:
  - a. Li-ion baterie 18650 3,7V 4000mAh (nevyměnitelná).
  - b. Kabel USB typu C - 80 cm
- Stupeň kryti: IP54


### DŮLEŽITÁ UPOZORNĚNÍ

- Přečtěte si prosím pozorně varování. V případě jakéhokoli problému kontaktujte společnost VELAMP nebo kvalifikované operátory.
- Velamp neručí za škody způsobené nesprávným používáním výrobku.
- Chraňte výrobek před vodou a deštěm. Pouze pro vnitřní použití.
- Jakékoli čištění a údržba musí být prováděna odpojením jednotky od sítě s

vypínačem v poloze „vypnutú“.

- Tento výrobek obsahuje baterii, která je toxická, pokud je nesprávně likvidována v životním prostředí: při její likvidaci dodržujte platné zákony.
- Před prvním použitím nabíjete výrobek nepřetržitě 24 hodin. Nenechávejte svítidlu s vybitou baterií déle než 3 měsíce: mohlo by dojít k poškození zařízení.
- Nevyměnitelná baterie
- Pro správné použití uchovávejte mimo dosah vody nebo deště. Ideální pracovní teplota je mezi 0 °C a 40 °C.
- LED diody nejsou vyměnitelné
- Adaptér musí mít následující specifikace: Vout: 5V ; Imax: 1A s velmi nízkým výstupním napětím a odpovídá současným technickým normám.
- Jakmile je výrobek mimo provoz, neotevírejte jej ani neopravujte, pokud to neprovede kvalifikovaná obsluha.

## JAK PROVOZOVAT

- Zapněte lampu stisknutím tlačítka “” uprostřed nahoře
  1. krátký dotyk: pro zapnutí bílého světla.
    - Dlouhým stisknutím centrálního tlačítka vstoupíte do režimu „stmívače“ bílého světla: od slabého světla po silné světlo.
    - Chcete-li vybrat jinou barvu než bílou, přejeďte prstem po barevné škále kulaté a zastavte na požadované barvě.
  2. krátký dotyk: pro vstup do režimu automatické změny barev RGB
  3. krátký dotyk: pro vypnutí světla

## JAK NABÍJIT

- K nabíjení produktu můžete použít AC/DC adaptér typu, který používáte pro svůj mobilní telefon (není součástí dodávky) nebo počítač.
- Pro správné nabíjení lampy se doporučuje:
  - 1 - připojte kabel USB k adaptéru;
  - 2 - připojte kabel USB k lampě;
  - 3 - zapojte zástrčku adaptéru do elektrické zásuvky;
  - 4 - Po dokončení nabíjení odpojte zástrčku z elektrické zásuvky a odpojte USB kabel.
- Během nabíjení bude kontrolka v horní části svítit červeně, po dokončení nabíjení se rozsvítí zeleně

**VAROVÁNÍ:** Výrobek se může během nabíjení mírně zahřát



V plnění směrnice 2002/95/CE, 2002/96/CE a 2003/108/CE, týkající se snížení používání nebezpečných látek elektronických a elektrických spotřebičů a také k odstraňování odpadů: Symbol přeškrtnutého koše, který je na zařízení nebo na obalu znamená, že výrobek na konci jeho životnosti musí být shromažďován odděleně od ostatních odpadů. Proto, bude uživatel muset dát přístroj na konci jeho životnosti do odpovídajících center pro oddělený sběr elektronických a elektrotechnických odpadů, nebo vrátit zpět do maloobchodu při nákupu nového zařízení s podobným druhem. Zasláním vhodné odděleného zařízení do recyklačního odpadu, se přispívá ke kompatibilní dispozici s prostředím a zabraňuje se možným negativním dopadům na životní prostředí a na zdraví a přispívá se k opětovnému použití a / nebo recyklaci materiálů, s nimiž je zařízení podobné nebo zhodné. Neoprávněná likvidace výrobku uživatelem zahrnuje použití sankcí na základě platných právních předpisů. Pro další informace týkající se sběrných systémů kontaktujte místní příslušné orgány.

## ZÁRUČNÍ PODMÍNKY

Pozor: záruka není platná bez záručního listu nebo faktury.

## USTANOVENÍ ZÁRUKY:

1. Na výrobek se poskytuje záruka po dobu 24 měsíců od data zakoupení a to na vady materiálu a výroby.

2. Vyloučeny ze záruky jsou: estetické prvky, baterie, spínače, LED žárovky, odnímatelné části vystavené opotřebení, poškození v důsledku nedbalosti, nesprávné použití, nesprávná instalace nebo instalace není v souladu s varováním v návodu k obsluze, nebo v důsledku jevů mimo normálního provozu výrobku. Zejména, a jako příklad, uvádíme, že řezání napájecího kabelu transformátoru nebo skutečnost, zapomínat dobíjet olovené baterie produktu, který používáte vede ke zrušení platnosti záruky.

3. Tato záruka je neplatná, pokud s produktem při opravě manipulovala nepovolaná osoba.

4. Záruka znamená nahrazení nebo opravu částí označených jako vadné z výroby, včetně nákladů na práci.

5. Jménem Velamp Industries srl, může celý výrobek být nahrazen stejným modelem nebo alternativním produktem, bez jakéhokoli prodloužení záruky.6. Náhraďa za buď přímé nebo nepřímé škody jakéhokoli druhu osobám nebo věcem, při používání výrobku je vyloučeno.

7. Zákazník je zodpovědný za jakékoli přepravní poplatky a rizika.

## SK NABÍJATELNÁ LED STOLNÁ LAMPA REF. TL1908 JOSEPHINE


### VLASTNOSTI PRODUKTU

- Napájení: AC / DC 5V 1A (adaptér nie je súčasťou balenia)
- Technológia osvetlenia: SMD LED
- Príkon: 2,2W
- Autonómia: 7-15 hodín
- Doba nabíjania: 7 hodín pri úplnom vybití.
- Svetidlo je vybavené:
  - a. 18650 3,7V 4000mAh Li-ion batéria (nevymeniteľná).
  - b. Kabel USB typu C - 80 cm
- Stupeň krytia: IP54

### DÔLEŽITÉ UPOZORNENIA

- Pozorne si prečítajte upozornenia. V prípade akýchkoľvek problémov kontaktujte VELAMP alebo kvalifikovaných operátorov.
- Velamp nezodpovedá za škody spôsobené nesprávnym používaním produktu.
- Výrobek uchovávejte mimo dosahu vody a dažďa. Len na použitie v interiéri.
- Akékoľvek čistenie a údržba sa musí vykonať odpojením jednotky od siete s vypínačom v poloze „vypnuté“.
- Tento výrobek obsahuje batériu, ktorá je toxická, ak sa nesprávne zlikviduje v prostredí: pri jej likvidácii dodržujte platné zákony.
- Pred prvým použitím výrobok nabíjajte nepřetržitě 24 hodin. Nenechávejte lampu s vybitou batériou dlhšie ako 3 mesiace: mohlo by dojít k poškodeniu zariadenia.
- Nevyměnitelná baterie
- Pre správné použitie uchovávejte mimo dosahu vody alebo dažďa. Ideálna pracovná teplota je medzi 0 °C a 40 °C.
- LED diody nie sú vymeniteľné
- Adaptér musí mať nasledujúce špecifikácie: Vout: 5V ; Imax: 1A s veľmi nízkym napätím a v súlade s aktuálnymi technickými normami.
- Keď je výrobok mimo prevádzky, neotvárajte ho ani neopravujte, pokiaľ to neurobí kvalifikovaný operátor.

### AKO FUNGOVAŤ

- Zapnite lampu stlačením tlačidla “” v strede hore
- 1. krátký dotyk: zapnutie bieleho svetla.
  - Dlhým stlačením centrálného tlačidla vstúpíte do režimu „stmievač“ bieleho svetla: od slabého svetla po silné svetlo.
  - Ak chcete vybrať inú farbu ako bielu, potiahnite prstom po farebnej škále okružle a zastavte na požadovanej farbe.
- 2. krátký dotyk: pre vstup do režimu automatickej zmeny farieb RGB

- 3. krátky dotyk: na vypnutie svetla

### AKO NABIJAŤ

- Na nabíjanie produktu môžete použiť AC/DC adaptér typu, ktorý používate pre svoj mobilný telefón (nie je súčasťou dodávky) alebo počítač.
- Pre správne nabíjanie lampy sa odporúča:
  - 1 – pripojte kábel USB k adaptéru;
  - 2 – pripojte kábel USB k svietidlu;
  - 3 – zapojte zástrčku adaptéra do elektrickej zásuvky;
  - 4 – po dokončení nabíjania odpojte zástrčku z elektrickej zásuvky a odpojte kábel USB.
- Počas nabíjania bude kontrolka v hornej časti svietiť na červeno, po dokončení nabíjania sa rozsvieti na zeleno

**VAROVANIE:** Produkt sa môže počas nabíjania mierne zahriať



Svietidlo je možné umiestniť na akýkoľvek statív pomocou otvoru pre skrutku (4) (adaptér nie je súčasťou dodávky).

- V plnenie smerníc 2002/95/CE, 2002/96/CE a 2003/108/CE, týkajúcej sa zníženia používania nebezpečných látok elektronických a elektrických spotrebičov a tiež na odstraňovanie odpadov: Symbol preškrtnutého koša, ktorý je na zariadení alebo na obale znamená, že výrobok na konci jeho životnosti sa musí zhromažďovať oddelene od ostatných odpadov. Preto bude užívateľ musieť dať prístroj na konci jeho životnosti do príslušných centier pre separovaný zber elektronických a elektrotechnických odpadov, alebo vrátiť späť do maloobchodu pri nákupe nového zariadenia s podobným druhom. Zaslaním vhodne oddeleného zariadenia do recyklačie odpadov sa prispieva ku kompatibilnej dispozícii s prostredím a zabraňuje sa možným negatívnym dopadom na životné prostredie a na zdravie a prispieva sa na opätovné použitie a / alebo recyklačiu materiálov, s ktorými je zariadenie podobné alebo zhodné. Neoprávnená likvidácia výrobku užívateľom zahŕňa použitie sankcií na základe platných právnych predpisov. Pre ďalšie informácie týkajúcej sa zberných systémov kontaktujte príslušné miestne orgány.

### ZÁRUČNÉ PODMIENKY

Pozor: záruka nie je platná bez záručného listu alebo faktúry.

### USTANOVENIA ZÁRUKY:

1. Na výrobok sa poskytuje záruka na dobu 24 mesiacov od dátumu zakúpenia a to na chyby materiálu a výroby.
2. Vylúčené zo záruky sú: estetické prvky, batérie, spínače, LED žiarovky, odnímateľné časti podliehajúce opotrebovaniu, poškodenie v dôsledku nedbanlivosti, nesprávne použitie, nesprávna inštalácia alebo inštalácia nie je v súlade s varovaním v návode na obsluhu, alebo v dôsledku javov mimo normálnej prevádzky výrobku. Najmä, a ako príklad, uvádzame, že rezanie napájacieho kábla transformátora alebo skutočnosť zabúdať dobíjať olovené batérie produktu, ktoré používate, vedie k zrušeniu platnosti záruky.
3. Táto záruka je neplatná, ak s produktom pri opravu manipulovala nepovolaná osoba.
4. Záruka znamená nahradenie alebo opravu častí označených ako chybné z výroby, vrátane nákladov na prácu.
5. Menom Velamp Industries srl, môže byť celý výrobok nahradený rovnakým modelom alebo alternatívnym produktom, bez akéhokoľvek predĺženia záruky.
6. Náhrada za buď priame alebo nepriame škody akéhokoľvek druhu osobám alebo veciam pri používaní výrobku je vylúčená.

Zákazník je zodpovedný za akékoľvek prepravné poplatky a riziká.

**ML OPLAADBARE LED TAFELLAMP**  
**REF. TL1908 JOSEPHINE**

### PRODUCTEIGENSCHAPPEN

- Voeding: AC / DC 5V 1A (adapter niet inbegrepen)

- Verlichtingstechniek: SMD LED
- Wattage: 2.2W
- Autonomie: 7-15 uur
- Oplaaftijd: 7 uur bij volledig ontladen.
- De lamp is voorzien van:
  - a. 18650 3.7V 4000mAh Li-ion batterij (niet vervangbaar).
  - b. USB Type C kabel – 80cm
- Beschermingsgraad: IP54

### BELANGRIJKE WAARSCHUWINGEN

- Lees de waarschuwingen aandachtig door. Neem voor elk probleem contact op met VELAMP of gekwalificeerde operators.
- Velamp is niet aansprakelijk voor schade als gevolg van oneigenlijk gebruik van het product.
- Houd het product uit de buurt van water en regen. Uitsluitend voor gebruik binnenshuis.
- Alle reinigings- en onderhoudswerkzaamheden moeten worden uitgevoerd door de unit los te koppelen van het elektriciteitsnet met de schakelaar in de "uit"-stand.
- Dit product bevat een batterij die giftig is als deze op onjuiste wijze in het milieu wordt weggegooid: respecteer voor het weggoeien de geldende wetten.
- Laad het product voor het eerste gebruik 24 uur continu op. Bewaar de lamp niet langer dan 3 maanden met een lege batterij; dit kan het apparaat beschadigen.
- Niet-vervangbare batterij
- Voor een juist gebruik uit de buurt van water of regen houden. De perfecte werkteemperatuur ligt tussen 0 °C en 40 °C.
- LED's zijn niet vervangbaar
- De adapter moet de volgende specificaties hebben: Vout: 5V ; Imax: 1A met zeer lage spanningsoutput en conform de huidige technische normen.
- Zodra het product niet meer in gebruik is, mag u het niet openen of repareren, tenzij door een gekwalificeerde operator.

### HOE TE BEDIENEN

- Schakel de lamp in door op de knop "⏻" in het midden bovenaan te drukken
- 11e korte aanraking: om het witte licht in te schakelen.
  - Met een lange druk op de centrale knop komt u in de "dimmer" -modus van wit licht: van weinig licht tot sterk licht.
  - Om een andere kleur dan wit te kiezen, veegt u met uw vinger over de kleurenschaal, rond en stopt u op de gewenste kleur.
- 2e korte aanraking: om de RGB-modus voor automatische kleurverandering te openen
- 3e korte aanraking: om het licht uit te doen

### HOE OPLADEN

- U kunt een AC/DC-adapter van het type dat u voor uw mobiele telefoon gebruikt (niet meegeleverd) of een computer gebruiken om het product op te laden.
- Voor het correct opladen van de lamp wordt aanbevolen om:
  - 1 - sluit de USB-kabel aan op de adapter;
  - 2 - sluit de USB-kabel aan op de lamp;
  - 3 - sluit de adapterstekker aan op het stopcontact;
  - 4 - wanneer het opladen is voltooid, haalt u de stekker uit het stopcontact en verwijdert u de USB-kabel.
- Terwijl het wordt opgeladen, is het indicatielampje aan de bovenkant rood, zodra het opladen is voltooid, wordt het groen

**WAARSCHUWING:** Het product kan tijdens het opladen enigszins warm worden

### INFORMATIE VOOR GEBRUIKERS VAN HUISHOUDELIJKE TOESTELLEN

Op grond van art. 13 van wetsbesluit 25 juli 2005 n. 151 "Uitvoering van de Richtlijnen 2002/95/EG, 2002/96/EG en 2003/108/EG inzake de beperking van het

gebruik van gevaarlijke stoffen in elektrische en elektronische apparatuur en de verwijdering van afvalstoffen" en wet decreet nr. 188 van 20 november 2008 "De ten uitvoerlegging van Richtlijn 2006/66/EG inzake batterijen en accu's"



Het symbool van de elektronische apparaten, batterijen en accu's of op de verpakking geeft aan dat de toestel een batterijen / accu 's bevat. Aan het einde van zijn levensduur de batterijen moeten gescheiden ingezameld worden van ander afval. De gebruiker moet daarom deze producten afgeven aan het juiste inzamelpunt, of ze terug brengen naar de winkel. De gescheiden inzameling van het opnieuw opstarten van de apparatuur en batterijen/accu 's worden verwijderd om recycling, behandeling en milieuvriendelijke afvalverwerking draagt bij aan het voorkomen van schadelijke effecten op het milieu, de menselijke gezondheid en bevordert het hergebruik en / of recycling van materialen waaruit ze zijn samengesteld.

Illegale verwijdering van de batterij/accu's uit de toestellen is in strijd met de wetgeving en kan mogelijk sancties mee brengen.

## GARANTIE

LET OP: De garantie is niet geldig zonder de ontvangst-of aankoopbewijs.

## VOORWAARDEN EN GARANTIE

1. Het toestel heeft een garantie van 24 maanden - behoudens verlenging - vanaf de datum van aankoop tegen materiaal- en fabricage fouten.
2. Uitsluiting garantie: esthetische onderdelen, batterijen, knoppen, LED's, lampen, afneembare onderdelen die aan slijtage onderhevig, schade veroorzaakt door verwaarlozing, het gebruik of onjuiste installatie niet in overeenstemming met de instructies in de handleiding of op andere wijze veroorzaakt door fenomenen buiten de normale werking van het apparaat. In het bijzonder en bij wijze van voorbeeld wordt uitdrukkelijk vermeld dat het snijden van de voedingskabel van de transformator of het niet opladen van de lood batterij, niet door de garantie gedekt zal worden.
3. Deze garantie valt als met het apparaat is geknoeid of hersteld door onbevoegden.
4. De garantie dekt de vervanging of reparatie van onderdelen van een erkend dealer , inclusief de werk uren.
5. Onder voorbehoud zal Velamp Industries Ltd het beschadigd toestel vervangen met het zelfde model of gelijkwaardig model als alternatief product, zonder dat dit een uitbreiding van de garantie inhoud.
6. Het zullen geen vergoeding van directe of indirecte schade terug betaald worden, van welke aard ook aan personen of goederen, voor het gebruik of niet-gebruik van het toestel
7. In elk geval de kosten en risico's van het vervoer zullen altijd voor rekening van de koper zijn.

## EPANFORTHIZOMENO EPITRAPAZIO ΦΩΤΙΣΤΙΚΟ LED REF. TL1908 JOSEPHINE

### ΧΑΡΑΚΤΗΡΙΣΤΙΚΑ ΠΡΟΪΟΝΤΟΣ

- Τροφοδοτικό: AC / DC 5V 1A (δεν περιλαμβάνεται ο προσαρμογέας)
- Τεχνολογία φωτισμού: SMD LED
- Ισχύς: 2,2W
- Αυτονομία: 7-15 ώρες
- Χρόνος φόρτισης: 7 ώρες όταν είναι πλήρως αποφορτισμένο.
- Η λάμπα είναι εξοπλισμένη με:
- ένα. 18650 Μπαταρία ιόντων λιθίου 3,7V 4000mAh (μη αντικαταστάσιμη).
- αι. Καλώδιο USB Type C - 80cm
- Βαθμός προστασίας: IP54

## ΣΗΜΑΝΤΙΚΕΣ ΠΡΟΕΙΔΟΠΟΙΗΣΕΙΣ

- Διαβάστε προσεκτικά τις προειδοποιήσεις. Για οποιοδήποτε πρόβλημα επικοινωνήστε με την VELAMP ή με ειδικευμένους χειριστές.
- Η Velamp δεν φέρει ευθύνη για ζημιές που προκύπτουν από ακατάλληλη χρήση του προϊόντος.
- Κρατήστε το προϊόν μακριά από νερό και βροχή. Χρήση μόνο σε εσωτερικούς χώρους.
- Οποιοδήποτε εργασία καθαρισμού και συντήρησης πρέπει να γίνεται αποσυνδένοντας τη μονάδα από το ρεύμα με το διακόπτη στη θέση "off".
- Αυτό το προϊόν περιέχει μια μπαταρία που είναι τοξική εάν απορριφθεί ακατάλληλα στο περιβάλλον: για την απορρίψή της, τηρήστε τους ισχύοντες νόμους.
- Πριν από την πρώτη χρήση, φορτίστε το προϊόν για 24 ώρες συνεχώς. Μην κρατάτε τη λάμπα με την μπαταρία αποφορτισμένη για περισσότερο από 3 μήνες; μπορεί να προκαλέσει βλάβη στη συσκευή.
- Μη αντικαταστάσιμη μπαταρία
- Κρατήστε το μακριά από νερό ή βροχή για σωστή χρήση. Η τέλεια θερμοκρασία εργασίας είναι μεταξύ 0 °C και 40 °C.
- Τα LED δεν αντικαθίστανται
- Ο προσαρμογέας πρέπει να έχει τις ακόλουθες προδιαγραφές: Vout: 5V ; Imax: 1A με πολύ χαμηλή απόδοση τάσης και συμμορφώνεται με τις τρέχουσες τεχνικές προδιαγραφές.
- Όταν το προϊόν είναι εκτός λειτουργίας, μην ανοίγετε ή επισκευάζετε, εκτός εάν από εξειδικευμένο χειριστή.

## ΠΩΣ ΝΑ ΛΕΙΤΟΥΡΓΗΣΕΤΕ

- Ανάψτε τη λάμπα πατώντας το κουμπί "⏻" στο επάνω κέντρο
- Το σύντομο άγγιγμα: για να ανάψτε το λευκό φως.  
– Με ένα παρατεταμένο πάτημα στο κεντρικό κουμπί, μπαίνει στη λειτουργία "dimmer".  
Λευκού φωτός: από χαμηλό έως δυνατό φως.  
– Για να επιλέξετε ένα χρώμα διαφορετικό από το λευκό, σύρετε το δάχτυλό σας κατά μήκος της χρωματικής κλίμακας, στρογγυλοποιήστε και σταματήστε στο επιθυμητό χρώμα.
- 2ο σύντομο άγγιγμα: για είσοδο στη λειτουργία αυτόματης αλλαγής χρώματος RGB
- 3ο σύντομο άγγιγμα: για να σβήσετε το φως

## ΠΩΣ ΝΑ ΧΡΕΩΣΕΤΕ

- Μπορείτε να χρησιμοποιήσετε έναν προσαρμογέα AC / DC του τύπου που χρησιμοποιείτε για το κινητό σας τηλέφωνο (δεν περιλαμβάνεται) ή έναν υπολογιστή για να φορτίσετε το προϊόν.
- Για τη σωστή φόρτιση της λάμπας συνιστάται:  
1 - συνδέστε το καλώδιο USB στον προσαρμογέα.  
2 - συνδέστε το καλώδιο USB στη λάμπα.  
3 - συνδέστε το βύσμα του προσαρμογέα στην πρίζα.  
4 - όταν ολοκληρωθεί η φόρτιση, αποσυνδέστε το φως από την πρίζα και αφαιρέστε το καλώδιο USB.
- Κατά τη φόρτιση, η ενδεικτική λυχνία στο επάνω μέρος θα είναι κόκκινη, μόλις ολοκληρωθεί η φόρτιση θα γίνει πράσινη

**ΠΡΟΕΙΔΟΠΟΙΗΣΗ:** Το προϊόν μπορεί να ζεσταθεί ελαφρώς κατά τη φόρτιση



Εκπληρώνει τις ντιρεκτιβες 2002/95/CE, 2002/96/CE και 2003/108/CE, σχετικά με τη μείωση της χρήσης επιβλαβών υλικών στα ηλεκτρονικά, ηλεκτρικές συσκευές και τη διαίρεση αποβλήτων. Το σύμβολο του διαγραμμένου καδού που υπάρχει στο προϊόν ή τη συσκευασία υποδηλώνει ότι το προϊόν στο τέλος της λειτουργίας του πρέπει να συλλέγεται χωριστά απο τα υπολοιπα εξαρτηματα του. Γι' αυτο ο χρηστης θα πρεπει να το δωσει σε εξουσιοδοτημενους διαχειριστες ανακυκλωσης ηλεκτρικων και ηλεκτρονικων συσκευων. Ο διαχωρισμος των μερων του προϊοντος καθως και

η σωστή διαχείριση τους μετά το χρόνο ζωής του με την προώθηση τους στους αρμόδιους διαχειριστές υλικών συνεισφέρει στην προστασία του περιβάλλοντος και της δημόσιας υγείας και συμβάλει στην ανακύκλωση των υλικών. Η λανθασμένη διαχείριση του προϊόντος στο τέλος της ωφέλιμης ζωής του μπορεί να επιφέρει κυρώσεις με βάση τις διατάξεις των νόμων σε ισχύ για τα θέματα αυτά. Για περισσότερες πληροφορίες για θέματα διαχείρισης τελειών υλικών απευθυνθείτε στις αρμόδιες αρχές.

## ΠΡΟΥΠΟΘΕΣΕΙΣ ΕΓΓΥΗΣΗΣ

Η εγγύηση δεν ισχύει χωρίς το αποδεικτικό αγοράς.

## ΟΡΟΙ ΤΗΣ ΕΓΓΥΗΣΗΣ

1. Το προϊόν καλύπτεται από εγγύηση 24 μηνών από την ημερομηνία αγοράς που αφορά αστοχίες υλικών και κατασκευής του προϊόντος
2. Εξαιρούνται από την εγγύηση οι μπαταρίες, τα LED, οι λαμπτήρες, τα κινητά μέρη του προβολέα εξαιτίας της αμελείας, της κακής χρήσης και εγκατάστασης που δεν εμφανίσει με τον τρόπο και τις οδηγίες αυτού του φυλλαδίου. Ειδικότερα, και σαν παράδειγμα, αναφέρεται πως αν κάποιος κοψίει το καλώδιο του μετασχηματιστή ή ξεχάσει για μεγάλο διάστημα να φορτίσει τις μπαταρίες μολυβδού του προβολέα τότε αυτόματα παύει να ισχύει η εγγύηση.
3. Η εγγύηση δεν ισχύει αν ο προβολέας ανοίχτει και επισκευαστεί από μη εξουσιοδοτημένο άτομο.
4. Ως «εγγύηση» ορίζεται η αντικατάσταση ή επισκευή των μερών του προϊόντος που αναγνωρίζονται ως ελαττωματικά ή μη λειτουργικά χωρίς επιπλέον κόστος για τον πελάτη
5. Η VELAMP διατηρεί το δικαίωμα να αντικαταστήσει το προϊόν με το ίδιο ή κάποιο παρεμφερές, χωρίς όμως να επεκτείνει παράλληλα την εγγύηση.
6. Αποζημίωση για εμμεση ή άμεση ζημία/φθορά οποιασδήποτε φύσης, σε αντικείμενα ή πρόσωπα, από τη χρήση ή μη χρήση του προϊόντος, δεν δίνεται
7. Μεταφορικά έξοδα και το ρίσκο των μετακινήσεων του προϊόντος βαραινούν αποκλειστικά τον πελάτη.

## ☹️ LAMPĂ DE MASĂ LED REÎNCĂRCĂBILĂ REF. TL1908 JOSEPHINE

### CHARACTERISTICILE PRODUSULUI

- Sursa de alimentare: AC / DC 5V 1A (adaptorul nu este inclus)
- Tehnologie de iluminare: LED SMD
- Putere: 2,2W
- Autonomie: 7-15 ore
- Timp de încărcare: 7 ore când este complet descărcat.
- Lampa este echipată cu:
  - a. 18650 3.7V 4000mAh baterie Li-ion (nu se poate înlocui).
  - b. Cablu USB tip C - 80 cm
  - c. Grad de protecție: IP54


### AVERTIZĂRI IMPORTANTE

- Vă rugăm să citiți cu atenție avertismentele. Pentru orice problemă contactați VELAMP sau operatorii calificați.
- Velamp nu este responsabil pentru daune rezultate din utilizarea necorespunzătoare a produsului.
- Păstrați produsul departe de apă și ploaie. Numai pentru utilizare în interior.
- Orice operațiune de curățare și întreținere trebuie efectuată deconectând unitatea de la rețea cu întrerupătorul în poziția „open”.
- Acest produs conține o baterie care este toxică dacă este aruncată necorespunzător în mediu: pentru eliminarea sa, vă rugăm să respectați legile în vigoare.
- Înainte de prima utilizare, vă rugăm să încărcați produsul timp de 24 de ore continuu. Nu păstrați lampa cu bateria descărcată mai mult de 3 luni: ar putea

deteriora dispozitivul.

- Baterie care nu se poate înlocui
- Țineți departe de apă sau ploaie pentru o utilizare adecvată. Temperatura perfectă de lucru este între 0 °C și 40 °C.
- LED-urile nu sunt înlocuibile
- Adaptorul trebuie să aibă următoarele specificații: Vout: 5V ; I<sub>max</sub>: 1A cu tensiune de ieșire foarte scăzută și conformă cu normele tehnice actuale.
- Odată ce produsul nu mai funcționează, nu deschideți sau reparați decât de către un operator calificat.

### CUM SĂ OPEREZI

- Porniți lampa apăsând butonul „” din partea de sus în centru.
- Prima atingere scurtă: pentru a aprinde lumina albă.
  - Cu o apăsare lungă pe butonul central, intri în modul „dimmer” de lumină albă: de la lumină slabă la lumină puternică.
  - Pentru a alege o altă culoare decât albul, gâștăi degetul pe scara de culori, rotiți și apăși-vă pe culoarea dorită.
- A doua atingere scurtă: pentru a intra în modul de schimbare automată a culorii RGB
- A treia atingere scurtă: pentru a stinge lumina

### CUM SE ÎNCĂRCĂ

- Puteți folosi un adaptor AC/DC de tipul pe care îl utilizați pentru telefonul mobil (nu este inclus) sau un computer pentru a încărca produsul.
- Pentru încărcarea corectă a lămpii se recomandă:
  - 1 - conectați cablul USB la adaptor;
  - 2 - conectați cablul USB la lămpă;
  - 3 - conectați ștecherul adaptorului la priza electrică;
  - 4 - când încărcarea este completă, deconectați ștecherul de la priza electrică și scoateți cablul USB.
- În timp ce se încarcă, indicatorul luminos din partea de sus va fi roșu, odată ce încărcarea este completă, va deveni verde

**AVERTISMENT:** Produsul se poate încălzi ușor în timpul încărcării

### INFORMAȚIE DE UTILIZATORII APARATELOR DE UZ CASNIC

Potrivit articolului 13 din Decretul Legislativ 25 iulie 2005, n 151 “Punerea în aplicare a Directivei 2002/95/CE, 2002/96/CE și 2003/108/CE privind reducerea de CO de substanțe periculoase în echipamentele electrice și “Decretul nr legislativ și 188 din 20 noiembrie 2008” electronică, precum și de eliminare a deșeurilor Punerea în aplicare a Directivei 2006/66/CE privind bateriile și acumulatorii și deșeurile acestora”



Simbolul din aparatele electronice, baterii și acumulatori indică faptul că echipamentele, și bateriile / bateriile reincărcabile în ea, la sfârșitul duratei de viață trebuie colectate separat de alte deșeurii. Utete, prin urmare, ar trebui să fie acordată produselor sddeti au ajuns la echipamentelor, atunci când cumpără un produs nou ecgivalent, pe unu la unu). Colectarea separată pentru următoare pornire a echipamentului și a bateriilor/acumulatorilor sunt dispuse la reciclare, tratare și eliminare echipamente ambintalmente ajută la prevenirea eventualelor efecte negative asupra mediului înconjurator și a sănătății și promovează reutilizarea sau reciclarea materialelor care sunt compuse. Eliminarea ilegală de echipamente, baterii și acumulatori de connpota utilizator aplicarea de sancțiuni în conformitate cu legislația și regulamentele în vigoare.

### GARANȚIE

**ATAȚIȚIE:** Garanția nu este valabilă fără primirea sau dovada de cumpărare

### TERMENI ȘI GARANȚIE

1. Unitatea este garantat timp de 24 luni - obiectul extinderii - de la compărării împotriva defectelor de material și de manodoperă.
2. Noi nu garantăm piesele estetice, baterii, butoane, LED-uri, lampadin, piese

- supuse uzurii asportaili, daune cauzate de neglijență, utilizarea, instalarea incorectă sau necorespunzătoare respectarea riportae nu cu instrucțiunile de utilizare sau cu toate acestea cauzate de fenomene din afara aparatului normală funcționamnto. In mod articular, precum și modul de exemplu, se subliniat în mod expres că faptul ca au tăiat cabdul de alimentare al transformatorului, fie prin uitare pentru a reincarca bateria plumb a produselor care le folosesc sunt de fapt anulează garanția.
3. Această garanție este nulă în cazul în care unitatea a fost falsificată, cu sau ripaato neautorizate de confort.
  4. Garantia acopera inlocuirea sau repararea pieselor recunoscuta ca fiind defecte de manodoperă, inclusiv forta de muncă necesară.
  5. La latitudinea de Velamp Industries Ltd. întregul echipament audio-vizual poate fi inlocuit cu același model sau un produs alternativ, fără ca aceasta săconstituie extindere a garanției.
  6. E Despăgubirea pentru daunele directe sau indirecte de orice natuara persoanelor sau bunurilor, pentru utilizarea sau lipsa de utilizare a dispozitivului.
  7. În orice caz, costurile și riscurile de transport vor fi suportate de către cumpărător.

## Ⓜ PUNJIVA LED STOLNA LAMPA REF. TL1908 JOSEPHINE

### ZNAČAJKE PROIZVODA

- Napajanje: AC / DC 5V 1A (adapter nije uključen)
- Tehnologija rasvjete: SMD LED
- Snaga: 2,2W
- Autonomija: 7-15 sati
- Vrijeme punjenja: 7 sati kada je potpuno ispražnjen.
- Lampa je opremljena sa:
  - a. 18650 3.7V 4000mAh Li-ion baterija (nije zamjenjiva).
  - b. USB Type C kabel - 80cm
- Stupanj zaštite: IP54

### VAŽNA UPOZORENJA

- Molimo pažljivo pročitajte upozorenja. Za sve probleme kontaktirajte VELAMP ili kvalificirane servisere.
- Velamp ne odgovara za štete nastale nepravilnom uporabom proizvoda.
- Držite proizvod dalje od vode i kiše. Samo za unutarnju upotrebu.
- Svaki postupak čišćenja i održavanja mora se obaviti odspajanjem jedinice s mreže s prekidačem u položaju "isključeno".
- Ovaj proizvod sadrži bateriju koja je otrovna ako se nepropisno odloži u okoliš: za njezino odlaganje poštuje važeće zakone.
- Prije prve uporabe punitre proizvod 24 sata neprekidno. Nemojte držati lampu s ispražnjenom baterijom dulje od 3 mjeseca: to može oštetiti uređaj.
- Nezamjenjiva baterija
- Za pravilnu upotrebu držite podalje od vode ili kiše. Savršena radna temperatura je između 0 °C i 40 °C.
- LED diode nisu zamjenjive
- Adapter mora imati sljedeće specifikacije: Vout: 5V ; Imax: 1A s izlazom vrlo niske napetosti i u skladu s trenutnim tehničkim normama.
- Nakon što je proizvod izvan pogona, nemojte ga otvarati niti popravljati osim kvalificiranog operatera.

### KAKO RADITI

1. Uključite lampu pritiskom na tipku "Ⓜ" u gornjem središnjem dijelu.
  1. kratki dodir: za uključivanje bijelog svjetla.
  - Dugim pritiskom na središnju tipku ulazite u način rada "dimmer".
  - bijele svjetlosti: od slabog do jakog svjetla.
  - Da biste odabrali boju koja nije bijela, prijedite prstom duž ljestvice boja, zaokružite i zaustavite se na željenoj boji.
2. kratki dodir: za ulazak u RGB način automatske promjene boje
3. kratki dodir: za gašenje svjetla

### KAKO SE PUNI

- Za punjenje proizvoda možete koristiti AC/DC adapter tipa koji koristite za svoj mobilni telefon (nije uključen) ili računalo.
- Za ispravno punjenje lampe preporučuje se:
  - 1 - spojite USB kabel na adapter;
  - 2 - spojite USB kabel na svjetiljku;
  - 3 - spojite utikač adaptera u električnu utičnicu;
  - 4 - kada je punjenje završeno, isključite utikač iz električne utičnice i uklonite USB kabel.
- Dok se puni, indikatorna lampica na vrhu će svijetliti crveno, a kada je punjenje završeno, svijetliti će zeleno

### UPOZORENJE: Proizvod se može lagano zagrijati tijekom punjenja



U skladu provedbe 2002/95/CE, 2002/96/CE i 2003/108/CE direktiva, s obzirom na smanjenje upotrebe opasnih tvari u električnoj i elektroničkoj opremi, kao i odlaganje otpada. Simbol prekržižene kante na uređaju i na pakiranju predstavlja da se uređaj na kraju svog životnog vijeka mora propisano odložiti. Stoga korisnik mora uređaj predati u prikladne centre za separaciju elektronskog i elektroničkog tehničkog otpada, ili vratiti nazad uređaj gdje je kupljen. Takvim odlaganjem nekorisćenih uređaja pridonosi izbjegavanju mogućih negativnih efekata na okoliš i na zdravlje te pridonosi ponovnom korištenju recikliranih materijala. Nepropisano odlaganje proizvoda može aplicirati mjere bazirane po trenutnim zakonskim regulativama. Za više informacija o pravilnom odlaganju elektronskog i elektroničkog otpada kontaktirati nadležne službe.

### JAMSTVENI UVJETI

**POZOR:** jamstvo je važeće samo uz predočenje računa.

### JAMSTVENE KLAUZULE

1. Proizvod ima jamstvo na 24 mjeseca od datuma kupovine na neispravnosti u materijalu ili proizvodnji.
2. Jamstvo ne pokriva: estetske komponente, baterije, ručice, LED, žarulje, odvojivi dijelovi podložni trošenju, štete zbog nepažnje, nepravilne instalacije ili instalacije koja nije u skladu sa upozorenjima u uputstvima za instalaciju ili prouzrokovane vanjskim fenomenima. Npr. rezanje kabela za napajanje transformatora ili ako se zaborave napuniti baterije proizvoda dovode do poništenja jamstva.
3. Jamstvo je nevažeće ako je proizvod prepravljn ili popravljen od strane neovlaštenih osoba.
4. Jamstvo predstavlja zamjenu ili popravak komponenata indetificiranih kao neispravne od proizvodnje.
5. U ime Velamp Industries srl nahađenju, cijeli proizvod može biti supstituiran istim proizvodom ili nekim drugim proizvodom, bez dodatnog produženja garancije.
6. Naknada za bilo izravne ili neizravne štete bilo koje prirode osobama ili stvarima, za upotrebu ili za obustavu uporabe proizvoda je isključena.
7. Kupac je odgovoran za sve troškove prijevoza i rizike tokom prijevoza.

## Ⓜ LÂMPADA DE MESA LED RECARREGÁVEL REF. TL1908 JOSEPHINE

### CARACTERÍSTICAS DO PRODUTO

- Fonte de alimentação: AC / DC 5V 1A (adaptador não incluído)
- Tecnologia de iluminação: LED SMD
- Potência: 2,2W
- Autonomia: 7-15 horas
- Tempo de carregamento: 7 horas quando totalmente descarregado.
- A lâmpada está equipada com:
  - a. 18650 3.7V 4000mAh Li-ion bateria (não substituível).
  - b. Cabo USB Tipo C - 80cm
- Grau de proteção: IP54

### AVISOS IMPORTANTES

- Por favor, leia atentamente os avisos. Para qualquer problema contate a VELAMP ou operadores qualificados.
- A Velamp não se responsabiliza por danos decorrentes do uso indevido do

- produto.
- Mantenha o produto longe da água e da chuva. Use interno apenas.
- Qualquer operação de limpeza e manutenção deve ser feita desligando a unidade da rede com o interruptor na posição "off".
- Este produto contém uma bateria que é tóxica se descartada incorretamente no meio ambiente: para seu descarte, respeite as leis em vigor.
- Antes do primeiro uso, carregue o produto por 24 horas continuamente. Não guarde a lâmpada com a bateria descarregada por mais de 3 meses: pode danificar o aparelho.
- Bateria não substituível
- Manter longe da água ou chuva para uso adequado. A temperatura de trabalho perfeita está entre 0 °C e 40 °C.
- LEDs não são substituíveis
- O adaptador deve ter as seguintes especificações: Vout: 5V ; I<sub>max</sub>: 1A com saída de tensão muito baixa e em conformidade com as normas técnicas atuais.
- Quando o produto estiver fora de operação, não abra ou repare a menos que seja por um operador qualificado.

### COMO OPERAR

- Ligue a lâmpada pressionando o botão "☺" na parte superior central.
- 1º toque curto: para acender a luz branca.
  - Com um toque longo no botão central, você entra no modo "dimmer" de luz branca: de luz fraca a luz forte.
  - Para escolher uma cor diferente do branco, passe o dedo ao longo da escala de cores, arredonde e pare na cor desejada.
- 2º toque curto: para entrar no modo de mudança de cor automática RGB
- 3º toque curto: para desligar a luz

### COMO COBRAR

- Você pode usar um adaptador AC/DC do tipo que usa para seu celular (não incluso) ou um computador para carregar o produto.
- Para o carregamento correto da lâmpada, recomenda-se:
  - 1 - conecte o cabo USB ao adaptador;
  - 2 - conecte o cabo USB à lâmpada;
  - 3 - conecte o plugue do adaptador na tomada elétrica;
  - 4 - quando o carregamento estiver concluído, desconecte o plugue da tomada elétrica e remova o cabo USB.
- Enquanto estiver carregando, a luz indicadora na parte superior ficará vermelha, quando a carga estiver concluída, ficará verde

**AVISO:** O produto pode ficar ligeiramente quente durante o carregamento.

### ELIMINAÇÃO CORRETO DESTA PRODUTO



**INFORMAÇÕES AOS UTILIZADORES DE EQUIPAMENTOS DOMÉSTICOS**  
 Nos termos do art.º 26 do Decreto Lei de 14 de março de 2014, n. 49 "Implementação da diretiva 2012/19/UE relativa a resíduos de equipamentos elétricos e eletrônicos (REEE)" O símbolo de reciclagem exibido no equipamento ou na respetiva embalagem indica que o produto, no final da sua vida útil, deve ser recolhido separadamente de outros resíduos. O utilizador deverá, portanto, entregar o equipamento no final da vida aos centros municipais apropriados de recolha seletiva de resíduos de equipamentos elétricos e eletrônicos."

Como alternativa à gestão autónoma é possível entregar o equipamento de que deseja desfazer-se ao revendedor, no momento da aquisição de um novo equipamento de tipo equivalente. Em lojas de produtos eletrónicos com uma superfície de vendas de, pelo menos, 400 m<sup>2</sup> pode também entregar gratuitamente, sem obrigação de compra, os equipamentos eletrónicos a ser eliminados com dimensões inferiores a 25 cm. A recolha diferenciada apropriada para o início subsequente do equipamento desmontado para reciclagem, tratamento e eliminação ecológica, ajuda a evitar possíveis efeitos adversos no ambiente e na saúde e favorece a reutilização e/ou reciclagem dos materiais dos quais é composto o equipamento. A eliminação abusiva do produto pelo utilizador implica a aplicação das sanções previstas na legislação vigente.

Velamp Industries s.r.l. optou por aderir ao Consórcio ECOPEP - Consórcio nacional para a gestão de Resíduos de Equipamentos Elétricos e Eletrónicos (REEE) e de pilhas e acumuladores (RPA) - principal Sistema Coletivo que garante aos consumidores o tratamento adequado e recuperação dos REEE e a promoção de políticas orientadas para a proteção ambiental.

### CONDIÇÕES DE GARANTIA

**ATENÇÃO:** A garantia só é válida se for acompanhada o recibo original de venda .

### TERMOS DE GARANTIA

1. O produto é garantido contra defeitos de fabricação por 24 meses a partir da data de compra indicada no recibo.
2. Peças estéticas , baterias , cabos , LEDs lâmpadas, peças removíveis, como todas as peças sujeitas a desgaste, o dano criado não negligência, uso ou instalação inadequados ou não em conformidade com as instruções do manual do usar, e em todos os casos causada por eventos externos o funcionamento normal do produto são cobertos pela garantia. em e, especialmente, como exemplos, o facto de o corte do cabo de alimentação elétrico ou se esqueça de carregar as baterias de chumbo-ácido a cada 3 meses, de facto, cancelar a garantia.
3. A garantia é nula se o aparelho tiver sido aberto, manuseado e / ou reparados por pessoas não autorizadas .
4. A garantia é a reparação ou substituição de peças e componentes defeituosos , incluindo o trabalho necessário reiniciando o produto.
5. VELAMP INDUSTRIES SRL reserva-se o direito de reparar o produto defeituoso ou substituí-lo por um modelo idêntico ou semelhante , sem que esta operação é uma extensão da garantia.
6. Estão excluídos de qualquer tipo de indemnização ou compensação por quaisquer danos diretos ou indiretos de qualquer natureza se as pessoas ou bens causados pelo uso ou suspensão a utilização do aparelho
7. Em todos os casos aplicáveis, os custos e riscos de transporte para o cliente

### SE UPPLADDNINGSBAR LED BORDSLAMPA REF. TL1908 JOSEPHINE

#### PRODUKTFUNKTIONER

- F1strömförsörjning: AC / DC 5V 1A (adapter ingår ej)
- Ljusteknik: SMD LED
- Effekt: 2,2W
- Autonomi: 7-15 timmar
- Laddningstid: 7 timmar när den är helt urladdad.
- Lampan är utrustad med:
  - a. 18650 3,7V 4000mAh Li-ion batteri (ej utbytbar).
  - b. USB typ C-kabel - 80cm
- Kapslingsgrad: IP54

#### VIKTIGA VARNINGAR

- Läs varningarna noggrant. Kontakta VELAMP eller kvalificerade operatörer för eventuella problem.
- Velamp ansvarar inte för skador som uppstår på grund av felaktigt användning av produkten.
- Håll produkten borta från vatten och regn. Endast inomhusbruk.
- All rengöring och underhåll måste göras genom att koppla bort enheten från elnätet med strömbrytaren i läge "av".
- Denna produkt innehåller ett batteri som är giftigt om det kasseras på felaktigt sätt i miljön: respektera gällande lagar för avfallshandling.
- Före första användning, ladda produkten i 24 timmar kontinuerligt. Förvara inte lampan med batteriet urladdat i mer än 3 månader: det kan skada enheten.
- Ej utbytbar batteri
- Håll dig borta från vatten eller regn för korrekt användning. Den perfekta arbetstemperaturen är mellan 0 °C och 40 °C.
- Lysdioder är inte utbytbara
- Adaptern måste ha följande specifikationer: Vout: 5V ; I<sub>max</sub>: 1A med mycket

låg spänningseffekt och överensstämmer med gällande tekniska normer.

- När produkten är ur drift, öppna eller reparera inte den om inte av kvalificerad operatör.

### HUR MAN FUNGERAR

- Slå på lampan genom att trycka på knappen "☰" högst upp i mitten.
- Första korttryckning: för att tända det vita ljuset.
  - Med ett långt tryck på mittknappen går du in i "dimmer"-läget av vitt ljus: från svagt ljus till starkt ljus.
  - För att välja en annan färg än vit, svep fingret längs färgskalan, runda och stanna vid önskad färg.
- 2:a korttryckning: för att gå in i RGB-läget för automatisk färgbyte
- 3:e korta tryckningen: för att släcka ljuset

### HUR MAN LADDAR

- Du kan använda en AC/DC-adapter av den typ du använder till din mobiltelefon (ingår ej) eller en dator för att ladda produkten.
- För korrekt laddning av lampan rekommenderas att:
  - 1 - anslut USB-kabeln till adaptern;
  - 2 - anslut USB-kabeln till lampan;
  - 3 - anslut adapterkontakten till eluttaget;
  - 4 - när laddningen är klar, dra ur kontakten från eluttaget och ta bort USB-kabeln.
- Medan den laddas kommer indikatorlampan på toppen vara röd, när laddningen är klar blir den grön

**VARNING:** Produkten kan bli något varm under laddning.



### INFORMATION TILL ANVÄNDARE:

enligt art. 26 i lagförordning 14 mars 2014, nr. 49 "Implementering av direktiv 2012/19/EU om elektrisk och elektronisk avfallsutrustning (WEEE)". Symbolen för den korsade soptunnan på utrustningen eller på förpackningen indikerar att produkten vid slutet av sin livslängd måste samlas in separat från annat avfall. Användaren bör därför ge apparaten, som inte längre kan användas, till lämpliga kommunala differentierade avfallsstationer för elektrotekniskt och elektroniskt avfall. Alternativt är autonom hantering möjlig genom att leverera den apparat du vill kassera till återförsäljaren när du köper en ny, likvärdig apparat. Elektronikhandlare med butiksytor på minst 400 m<sup>2</sup> kan även ta emot elektroniska produkter för kassering med dimensioner under 25 cm utan kostnad utan att du är skyldig att göra ett köp. Lämplig differentierad insamling och efterföljande sändning av utrustningen för återvinning, bearbetning och kassering, med hjälp av miljöanpassade metoder, bidrar till att undvika eventuella negativa effekter på miljö och hälsa och främjar återanvändning och återvinning av material som används för att tillverka utrustningen.

### GARANTIVILLKOR

OBSERVERA: garantin är inte giltig utan kvitto eller faktura.

### GARANTIKLAUSULER

1. Produkten är garanterad i 24 månader från inköpsdatum mot defekter i material och tillverkning
2. Undantagna från garantin är: de estetiska komponenterna, batterierna, knopparna, lysdioderna, glödlamporna, löstagbara delar som utsätts för slitage, skador på grund av vårdslöshet, användning, felaktig installation eller installation som inte överensstämmer med varningarna i bruksanvisningen manuellt eller på annat sätt orsakat av fenomen utanför produktens normala drift. I synnerhet, och som ett exempel, notera att klippning av transformatorns nätkabel eller faktumet att glömma att ladda om blybatterierna i de produkter som använder dem gör garantin ogiltig.
3. Garantin är ogiltig om produkten har manipulerats eller reparerats av obehörig personal.
4. Garanti innebär utbyte eller reparation av komponenter som identifierats som

defekta från tillverkningen inklusive arbetskostnader.

5. På uppdrag av Velamp Industries srl kan hela produkten ersättas med samma modell eller en alternativ produkt, utan att det utgör någon garantiförlängning.
6. Ersättning för antingen direkta eller indirekta skador av någon art på personer eller saker, för användning av eller upphävande av användning av produkten är utesluten.
7. Kunden ansvarar för eventuella transportavgifter och risker.



Comunque luce

Prodotto distribuito da: VELAMP INDUSTRIES SRL  
Viale Italia, 59 - 20094 Corsico (MI) - Italy  
info@velamp.com - www.velamp.com