

VELAMP®



LAMPADA DA TAVOLO RICARICABILE LED RECHARGEABLE LED TABLE LAMP
LAMPE DE TABLE LED RECHARGEABLE
LÂMPARA DE MESA LED RECARGABLE
WIEDERAUFLADBARE LED-TISCHLAMPE
ÚJRÁTOLTHETŐ LED ASZTALI LÁMPA
AKKUMULATOROS LÁMPA STOLOVA LED
DOBÍJECÍ LED STOLNÍ LÁMPA
POLNILNA LED NAMIZNA SVETILKA
OPLAADBARE LED TAFELLAMP
ΕΠΙΡΑΠΕΣΙΟ ΦΩΤΙΣΤΙΚΟ LED ΕΠΑΝΑΦΟΡΤΙΖΟΜΕΝΟ
LAMPÁ DE MASÁ LED REÍNCÁRCABIÁ
PUNJIVJA LED STOLNA SVETILJKA
CANDEIRO DE MESA LED RECARREGÁVEL
UPPLADNINGSBAR LED BORDSLÄMPA
POLNILNA LED NAMIZNA SVETILKA



- 1 - connecter le câble USB à l'adaptateur;
- 2 - connecter le câble USB à la lampe;
- 3 - brancher la fiche de l'adaptateur à la prise électrique;
- 4 - lorsque la charge est terminée, débrancher la fiche de la prise électrique et retirer le câble USB.
- Pendant la charge, le voyant lumineux sur le dessus est rouge. Une fois la charge terminée, il devient vert

ATTENTION : Durant la charge le produit pourrait se réchauffer légèrement.

ÉLIMINATION CORRECTE DE CE PRODUIT

Participo a la protection de notre environnement en éliminant les piles et les produits électriques usagés de façon responsable. Les déchets électriques et électroniques (DEEE) et les batteries ne doivent pas être jetés avec les ordures ménagères. Contacter la mairie de votre domicile pour connaître la marche à suivre afin que ces substances polluantes ne contaminent pas l'environnement. Le logo qui est apposé sur ce produit témoigne de votre participation à la collecte, la récupération, au recyclage et la réutilisation de ces déchets. Pb Batteries au plomb/Cd Batteries au cadmium/Hg batteries au mercure.

CONDITIONS DE GARANTIE

ATTENTION : La garantie est valable seulement si elle est accompagnée du ticket de caisse original.

CLAUSES DE GARANTIE

- L'appareil est garanti contre les défauts de fabrication pendant 24 mois à partir de la date d'achat indiquée sur le ticket de caisse.
- Les parties esthétiques, les batteries, les poignées, les LED, les ampoules, les parties amovibles comme toutes les parties sujettes à l'usure, les dommages créés par négligence, l'usage ou l'installation impropres ou non conformes aux instructions présentées sur le manuel d'utilisation, et dans tous les cas causés par des phénomènes étrangers au fonctionnement normal du produit sont exclus de la garantie. En particulier et à titre d'exemples le fait de tailler le câble d'alimentation électrique ou d'oublier de recharger les batteries au plomb tous les 3 mois annule de fait la garantie.
- La garantie s'annule si l'appareil a été ouvert, manipulé et/ou réparé par des personnes non autorisées.
- La garantie s'entend comme substitution ou réparation des pièces et composants défectueux, y compris la main d'œuvre nécessaire à la remise en marche du produit.
- VELAMP INDUSTRIES SRL se réserve le droit de réparer le produit défectueux ou de remplacer par un modèle identique au similaire, sans que cette opération ne constitue une prolongation de la garantie.
- Sont exclus toute forme de dédommagement ou indemnisation pour d'éventuels dommages directs ou indirects de quelque nature que ce soit à personnes ou biens causés par l'usage ou la suspension de l'usage de l'appareil
- Dans tous les cas applicables, les frais et les risques de transport sont à la charge du client.

WIEDERAUFLADBARE LED-TISCHLAMPE REF. TL1909 JOSEPHINE 2

PRODUKTEIGENSCHAFTEN

- Stromversorgung: AC / DC 5V 1A (Adapter nicht im Lieferumfang enthalten)
- Lichttechnik: SMD-LED
- Leistung: 3W
- Autonomie: > 10 Stunden
- Ladezeit: 7 Stunden bei vollständiger Entladung.
- Die Lampe ist ausgestattet mit:
 - a-Li-Ion 2 x 18650 3.7V 1800mAh Akku (nicht austauschbar).
 - b-USB-Kabel Typ C
 - c-Schwarz: IP44


WICHTIGE WARNHINWEISE

- Bitte lesen Sie die Warnhinweise sorgfältig durch. Wenden Sie sich bei

Problemen an VELAMP oder qualifiziertes Personal.

- Velamp haftet nicht für Schäden, die durch unsachgemäße Verwendung des Produkts entstehen.
- Halten Sie das Produkt von Wasser und Regen fern. Nur Innen benutzen.
- Alle Reinigungs- und Wartungsarbeiten müssen durchgeführte werden, indem das Gerät vom Stromnetz getrennt wird, während sich der Schalter in der Position „Aus“ befindet.
- Dieses Produkt enthält eine Batterie, die giftig ist, wenn sie unsachgemäß in der Umwelt entsorgt wird: Beachten Sie bei der Entsorgung die geltenden Gesetze.
- Laden Sie das Produkt vor dem ersten Gebrauch 24 Stunden lang ununterbrochen auf. Bewahren Sie die Lampe nicht länger als 3 Monate mit entladenerm Akku auf. Dies könnte das Gerät beschädigen.
- Nicht austauschbare Akku
- Für eine ordnungsgemäße Verwendung von Wasser oder Regen fernhalten. Die perfekte Arbeitstemperatur liegt zwischen 0 °C und 40 °C.
- LEDs sind nicht austauschbar
- Der Adapter muss folgende Spezifikationen haben: Vout: 5V ; Imax: 1A bei sehr geringer Ausgangsspannung und entsprechen den aktuellen technischen Normen.
- Sobald das Produkt außer Betrieb ist, öffnen oder reparieren Sie es nicht, es sei denn durch einen qualifizierten Bediener.

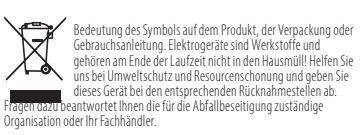
BEDIENUNGSANLEITUNG

- Schalten Sie die Lampe ein, indem Sie die Taste „“ oben in der Mitte drücken.
- kurze Berührung: um das weisse Licht einzuschalten.
 - Durch langes Berühren der mittleren Taste gelangen Sie in den „Dimmer“-Modus
 - von welchem Licht: von schwachem Licht bis zu starkem Licht.
 - Um eine andere Farbe als Weiß auszuwählen, wischen Sie mit Ihrem Finger entlang der Farbkala, runden Sie sie ab und halten Sie bei der gewünschten Farbe an.
 - kurze Berührung: Um in den automatischen RGB-Farbwchselmodus zu gelangen
 - kurze Berührung: Licht ausschalten

AUFLADEN

- Sie können einen AC / DC-Adapter des Typs verwenden, den Sie für Ihr Mobiltelefon (nicht im Lieferumfang enthalten) oder einen Computer verwenden, um das Produkt aufzuladen.
- Zum korrekten Aufladen der Lampe wird empfohlen:
 - 1 - Schließen Sie das USB-Kabel an den Adapter an;
 - 2 - schließen Sie das USB-Kabel an die Lampe an;
 - 3 - verbinden Sie den Adapterstecker mit der Steckdose;
 - 4 - Ziehen Sie nach Abschluss des Ladevorgangs den Stecker aus der Steckdose und entfernen Sie das USB-Kabel.
- Während des Ladevorgangs leuchtet die Kontrollleuchte oben rot, sobald der Ladevorgang abgeschlossen ist, leuchtet sie grün

WARNUNG: Das Produkt kann während des Ladevorgangs leicht warm werden



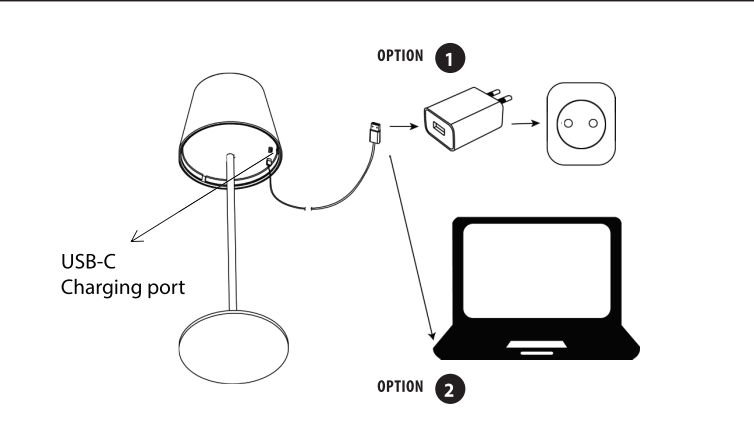
GEWÄHRLEISTUNG

(für die Inanspruchnahme der Garantie bewahren Sie bitte die Kaufquittung bzw. den Kassenschein auf!)

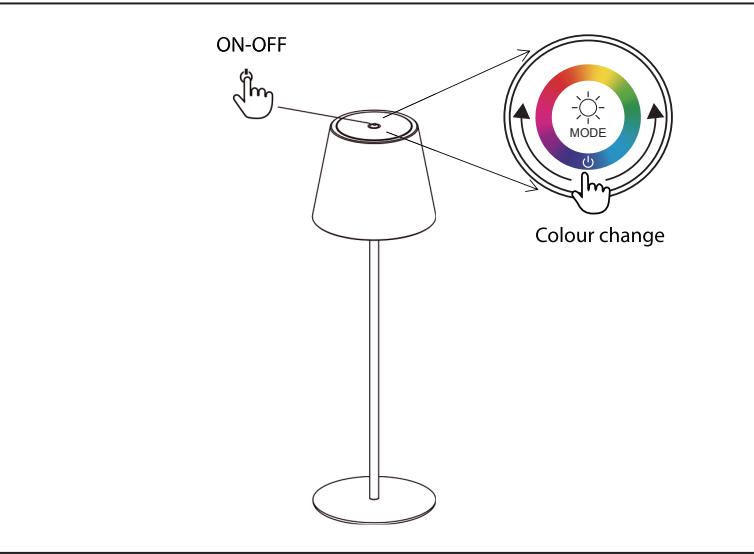
GARANTIE-BEDINGUNGEN

- Die Garantieleistung erstreckt sich auf 24 Monate ab Kaufdatum und deckt

RECHARGE THE BATTERY



TOUCH CONTROL



Fabrikations- und Materialfehler ab.

- Ausgeschlossen von der Garantie sind die Batterien, die Außengerie, die LEDs, die herabsehbaren Teile, mögliche durch unsachgemäße Handhabung verursachte Schäden sowie Schäden, die aus einer fehlerhaften oder nicht anwensungsmaßßen Inbetriebnahme entstanden sind.
- ie Garantie entfällt wenn es feststeht, dass das Gerät von nicht autorisierten Personen repariert wurde.
- Der Reparatur von Teilen welche als fehlerhaft anerkannt wurden inkl. der dafür notwendigen Lohnkosten.
- VELAMP obliegt die Entscheidung, das gesamte Gerät das selbe Modell oder durch ein Alternativmodell auszutauschen; dies verlängert jedoch den ursprünglichen Garantie-Zeitraum nicht.
- Ein Anspruch auf Schadensersatz in Folge von direkten oder indirekten Personen- oder Sachschäden die aus der fehlerhaften Funktion des Geräts entstehen können, ist ausgeschlossen.
- Die mit einer Rücksendung des fehlerhaften Geräts verbundenen Kosten und Risiken gehen zu Lasten des Käufers.

LÂMPARA DE MESA LED RECARGABLE REF. TL1909 JOSEPHINE 2


CARACTERÍSTICAS DEL PRODUCTO

- Tecnología de iluminación: LED SMD
- Potencia: 3W
- Autonomía: >10 horas
- Tiempo de carga: 7 horas cuando está completamente descargado.
- La lámpara está equipada con:
 - a. Batería de iones de litio 2 x 18650 3.7V 1800mAh (no reemplazable).
 - b. Cable USB tipo C
 - c. Grado de protección: IP44

ADVERTENCIAS IMPORTANTES

- Lea atentamente las advertencias. Para cualquier problema contactar con VELAMP o con operadores cualificados.
- Velamp no se hace responsable de los daños resultantes del uso inadecuado del producto.
- Mantenga el producto alejado del agua y la lluvia. Solamente para uso en interiores.
- Cualquier operación de limpieza y mantenimiento debe realizarse desconectando el equipo de la red eléctrica con el interruptor en posición "off".
- Este producto contiene una batería que es tóxica si se elimina incorrectamente en el medio ambiente; para su eliminación, respete las leyes vigentes.
- Antes del primer uso, cargue el producto durante 24 horas seguidas. No deje la lámpara con la batería descargada durante más de 3 meses; podría dañar el dispositivo.
- Batería no reemplazable
- Mantener alejado del agua o la lluvia para un uso adecuado. La temperatura de trabajo perfecta es entre 0 °C y 40 °C.
- Los LED no son reemplazables
- El adaptador debe tener las siguientes especificaciones: Vout: 5V; Imax: 1A con salida de muy baja tensión y conforme a las normas técnicas vigentes.
- Una vez que el producto está fuera de servicio, no lo abra ni lo repare a menos que lo haga un operador cualificado.

COMO OPERAR

- Encienda la lámpara presionando el botón „“ en la parte superior central del toque corto: para encender la luz blanca.
- Con un toque prolongado en el botón central, ingresa al modo "dimmer" de luz blanca: de poca luz a luz fuerte.
- Para elegir un color que no sea blanco, deslice el dedo a lo largo de la escala de colores vuelta y para en el color deseado.
- 2do toque corto: para ingresar al modo de cambio de color automático RGB
- 3er toque corto: para apagar la luz

COMO CARGAR

- Puedes usar un adaptador AC/DC del tipo que usas para tu celular (no incluido) o una computadora para cargar el producto.

- Para la correcta carga de la lámpara se recomienda:
 - 1 - conectar el cable USB al adaptador;
 - 2 - conectar el cable USB a la lámpara;
 - 3 - conectar el enchufe del adaptador a la toma de corriente;
 - 4 - cuando se complete la carga, desconecte el enchufe de la toma eléctrica y retire el cable USB.
- Mientras se está cargando, la luz indicadora en la parte superior será roja, una vez que se complete la carga, se volverá verde

ATTENCIÓN: El producto puede calentarse un poco durante la carga

INFORMACION PARA DESECHAR EL PRODUCTO

para el cumplimiento de las Directivas 2002/95/CE, 2002/96/CE y 2003/108/CE, relativas a la reducción de uso de materias peligrosas en aparato eléctricos y electrónicos, y también a la gestión de residuos

El símbolo del cubo de basura tachado que hay en el aparato o en su embalaje significa que el producto, al final de su vida útil, a centros apropiados para la recogida selectiva de residuos electrónicos y eléctricos, o devolverlo al detallista cuando compre un aparato nuevo equivalente. La recogida selectiva de aparatos usados para el reciclaje de residuos, tratamiento y eliminación compatible con el entorno contribuye a evitar posibles efectos negativos en el medio ambiente y en la salud pública y favorece la reutilización y/o reciclaje de los materiales que componen el aparato. La eliminación no autorizada del producto por parte del usuario supone la aplicación de sanciones según la regulación legal aplicable. Para mayor información acerca del sistema de gestión de residuos contacte con las autoridades locales competentes.

CLAUSULAS Y GARANTIA

- El aparato está garantizado contra defectos de material y fabricación durante 24 meses – salvo ampliación- desde la fecha de la compra.
- Están excluidos de la garantía la estética, el asa, la batería, los LED, las bombillas, deterioro por uso, daños provocados por negligencia, instalación incorrecta o no conforme a las instrucciones suministradas con el libro de instrucciones o causadas por fenómenos extraños al funcionamiento normal del aparato. Particularmente, por ejemplo, se advierte expresamente que el hecho de cortar el cable de alimentación del transformador o el hecho de olvidar la carga de las baterías de plomo que utiliza el aparato, anulan de hecho la garantía.
- La garantía quedará anulada siempre que el aparato haya estado manipulado o reparado por personal no autorizado.
- Por garantía se entiende la sustitución o reparación de los componentes reconocidos como defectuosos de fábrica, incluida la mano de obra necesaria.
- A discreción de Velamp Industries, srl, el aparato podrá ser completamente sustituido por el mismo modelo u otro alternativo, sin que esto constituya prolongación de la garantía.
- Queda excluida cualquier compensación de daños directos o indirectos de cualquier naturaleza a personas o cosas por el uso o suspensión de uso del aparato.
- En cualquier caso los gastos y riesgos de transporte serán a cargo del comprador

ÚJRÁTOLTHETŐ LED ASZTALI LÁMPA REF. TL1909 JOSEPHINE 2

TERMÉK JELLEMZŐI

- Építésmód: AC / DC 5V 1A (adapter nem tartozék)
- Fénytechnika: SMD LED
- Teljesítmény: 3W
- Autonómia: > 10 óra
- Töltési idő: 7 óra teljes lemerült állapotban.
- A lámpa fél van szerelve:
 - a. 2 x 18650 3.7V 1800mAh Li-ion akkumulátor (nem cserélhető).
 - b. C típusú USB kábel
 - c. Védőetű: IP44

FONTS FIGYELMEZTÉSEK

LAMPADA DA TAVOLO RICARICABILE LED REF. TL1909 JOSEPHINE 2

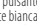
CARATTERISTICHE DEL PRODOTTO

- Alimentazione: AC/DC 5V 1A (adattatore non incluso)
- Tecnologia della luce: SMD LED
- Potenza in watt: 3W
- Autonomia: >10 ore
- Tempo di ricarica: 7 ore quando completamente scarica.
- La lampada è dotata di:
 - a. Batteria 2 x Li-Ion 18650 3.7V 1800mAh (non sostituibile).
 - b. USB cable Type C
 - c. Grado di protezione: IP44

AVVERTENZE IMPORTANTI

- Leggere attentamente le avvertenze e per qualsiasi problema rivolgersi a Velamp o a personale specializzato.
- Velamp declina ogni responsabilità derivante da un uso improprio o manomissioni del prodotto.
- Tenere il riparo da acqua e pioggia. Solo per uso interno.
- Qualsiasi operazione di manutenzione o pulizia dovrà essere effettuata con il prodotto scollegato dalla rete di alimentazione.
- Questo prodotto contiene una batteria che può essere nociva se dispersa nell'ambiente: per lo smaltimento rispettare le norme vigenti.
- Batteria non sostituibile
- La prima volta che il prodotto viene utilizzato, sottoporlo ad un ciclo di ricarica completa (24 ore): non lasciare la lanterna scarica per più di 3 mesi, pena il danneggiamento della batteria.
- La temperatura di lavoro ideale è tra 0° e 40° C
- LED non sostituibili
- L'alimentatore deve avere le seguenti caratteristiche: Vout=5V Imax= 1A con uscita a bassissima tensione di sicurezza e certificato secondo le norme tecniche vigenti.
- In caso di rottura o mancato funzionamento, non aprire o cercare di riparare il prodotto.

FUNZIONAMENTO

Accendere la lampada premendo il pulsante „“ in alto centro 1° tocco breve: per accendere la luce bianca. 2° tocco lungo sul pulsante centrale, si entra in modalità "dimmer" della luce bianca: da luce bassa a luce forte. 3° tocco breve: per scegliere un colore diverso dal bianco, passare il dito lungo la scala colori rotanda e fermarsi sul colore desiderato. 2° tocco breve: per entrare nella modalità di cambio colore automatico RGB 3° tocco breve: per spegnere la luce

COME SI CARICA

Per caricare il prodotto è possibile usare un trasformatore AC/DC del tipo che usate per il cellulare (non incluso) oppure un computer. Per un corretto caricamento della lampada si consiglia di:

- 1 - collegare il cavo USB all'adattatore;
- 2 - collegare il cavo USB alla lampada;
- 3 - collegare la spina dell'adattatore alla presa elettrica;
- 4 - a carica completata scollegare la spina dalla presa elettrica e rimuovere il cavo USB.

• Mentre è in carica, l'indicatore luminoso sulla cima risulterà rosso, una volta completata la carica diventerà verde

ATTENZIONE: Durante la ricarica il prodotto potrebbe scaldarsi un poco.

INFORMAZIONE AGLI UTENTI DI APPARECCHIATURE DOMESTICHE Ai sensi dell'art. 26 del Decreto Legislativo 14 marzo 2014, n. 49 "Attuazione della direttiva 2012/19/UE sul riciclo di apparecchiature elettriche ed elettroniche (RAEE) "Il simbolo del cassonetto barrato riportato sull'apparechiatura o sulla sua confezione indica che il prodotto alla fine della propria vita utile deve essere raccolto separatamente dagli altri rifiuti. L'utente dovrà, pertanto, conferire l'apparechiatura giunta a

fine vita agli idonei centri comunali di raccolta differenziata dei rifiuti elettrotecnici ed elettronici."

In alternativa alla gestione autonoma è possibile consegnare l'apparechiatura che si desidera smaltire al rivenditore, al momento dell'acquisto di una nuova apparecchiatura di tipo equivalente. Presso i rivenditori di prodotti elettronici con superficie di vendita di almeno 400 m² è inoltre possibile consegnare gratuitamente, senza obbligo di acquisto, i prodotti elettronici da smaltire con dimensioni inferiori a 25 cm. L'adeguata raccolta differenziata per l'avvio successivo dell'apparechiatura dismessa al riciclaggio, al trattamento e allo smaltimento ambientalmente compatibile contribuisce ad evitare possibili effetti negativi sull'ambiente e sulla salute e favorisce il risparmio e/o riciclo dei materiali di cui è composta l'apparechiatura. Lo smaltimento abusivo del prodotto da parte dell'utente comporta l'applicazione delle sanzioni di cui alla corrente normativa di legge.

Velamp Industries s.r.l. ha scelto di aderire al Consorzio ECOPEED - Consorzio nazionale per la gestione dei Rifiuti di Apparecchiature Elettriche ed Elettroniche (RAEE) e di pile e accumulatori (RI.P.A.) - primario Sistema Collettivo che garantisce ai consumatori il corretto trattamento e recupero dei RAEE e la promozione di politiche orientate alla tutela ambientale.

CONDIZIONI DELLA GARANZIA

ATTENZIONE: La garanzia non è valida senza lo scontrino fiscale e la fattura di acquisto.

CLAUSOLE E GARANZIA

- L'apparechio è garantito per 24 mesi – salvo estensione – dalla data di acquisto contro difetti di materiale e fabbricazione.
- Sono escluse dalla garanzia le parti estetiche, le batterie, le manopole, i led, le lampadine, le parti asportabili soggetti ad usura, i danni provocati da incuria, uso, installazione errata o impropria non conforme alle avvertenze riportate sul libretto di istruzioni o comunque causati da fenomeni estranei al normale funzionamento dell'apparechio. In particular modo, ed a titolo di esempio, si fa espressamente notare che il fatto di tagliare il cavo di alimentazione del trasformatore o il fatto di dimenticare di ricaricare le batterie al piombo dei prodotti che ne fanno uso fanno decadere di fatto la garanzia.
- La garanzia decade qualora l'apparechio sia stato manomesso o riparato da personale non autorizzato.
- Per garanzia si intende la sostituzione e la riparazione dei componenti riconosciuti come difetti di fabbrica, compresa la manodopera necessaria.
- A discrezione da parte di Velamp Industries srl potrà essere sostituito l'intera apparecchiatura con lo stesso modello o prodotto alternativo, senza che ciò costituisca prolungamento della garanzia.
- È escluso il risarcimento di danni diretti o indiretti di qualsiasi natura a persone o cose, per l'uso o la sospensione d'uso dell'apparechio
- In ogni caso le spese e i rischi del trasporto sono a carico dell'acquirente

RECHARGEABLE LED TABLE LAMP REF. TL1909 JOSEPHINE 2

PRODUCT FEATURES


- Power supply: AC / DC 5V 1A (adapter not included)
- Lighting technology: SMD LED
- Wattage: 3W
- Autonomy: >10 hours
- Charging time: 7 hours when fully discharged.
- The lamp is equipped with:
 - a. 2 x 18650 3.7V 1800mAh Li-ion battery (not replaceable).
 - b. USB Type C cable
 - c. Degree of protection: IP44

IMPORTANT WARNINGS

- Please carefully read the warnings. For any problem contact VELAMP or qualified operators.
- Velamp is not liable for damages resulting from improper use of the product.
- Keep the product away from water and rain. Indoor use only.
- Any cleaning and maintenance operation must be done disconnecting the

- unit from the mains with the switch on the "off" position.
- This product contains a battery which is toxic if improperly disposed in the environment: for its disposal please respect the laws in force.
- Before first use please charge the product for 24 hrs continuously. Do not keep the lamp with the battery discharged for more than 3 months: it could damage the battery.
- Non-replaceable battery.
- Keep away from water or rain for proper use. The perfect working temperature is between 0 °C and 40 °C.
- LEDs are not replaceable.
- The adaptor must have the following specifications: Vout: 5V ; Imax: 1A with very low tension output and conform to the current technical norms.
- Once the product is out of operation, do not open or repair unless by qualified operator.

HOW TO OPERATE

- Turn on the lamp by pressing the „“ button in the top center
- 1st short touch: to turn on the white light.
- With a long touch on the central button, you enter the "dimmer" mode of white light: from low light to strong light.
- To choose a color other than white, swipe your finger along the color scale round and stop on the desired color.
- 2nd short touch: to enter the RGB automatic color change mode
- 3rd short touch: to turn off the light

HOW TO CHARGE

- You can use an AC / DC adapter of the type you use for your cell phone (not included) or a computer to charge the product.
- For correct charging of the lamp it is recommended to:
 - 1 - connect the USB cable to the adapter;
 - 2 - connect the USB cable to the lamp;
 - 3 - connect the adapter plug to the electrical outlet;
 - 4 - when charging is complete, disconnect the plug from the electrical socket and remove the USB cable.
- While it is charging, the indicator light on the top will be red, once the charge is complete it will turn green

WARNING The product may become slightly warm during charging

INFORMATION FOR USERS: pursuant to Art. 26 of Legislative Decree 14 March 2014, no. 49 "Implementation of Directive 2012/19/UE) on electrical and electronic waste equipment (WEEE)"

The symbol of the crossed bin on the product or on the packaging indicates the product at the end of its useful life must be collected separately from other waste. The user should therefore use the appliance, which is not longevous, to suitable municipal differentiated waste collection centres for electrotechnical and electronic waste. Alternatively, autonomous management is possible by delivering the appliance you want to dispose of to the retailer when purchasing a new, equivalent appliance. Electronic retailers with retail surfaces of at least 400 m² can also accept electronic products for disposal with dimensions under 25 cm free of charge, without you being obliged to make a purchase. Appropriate differentiated collection and subsequent sending of the equipment for recycling, processing and disposal, using environmentally compatible means, contributes to avoiding possible negative effects on the environment and health and promotes re-use and recycling of materials used to manufacture the equipment.

GUARANTEE CONDITIONS

Attention: the guarantee is not valid without the receipt or the invoice

GUARANTEE CLAUSES

- The product is guaranteed for 24 months from the date of purchase against defects in materials and manufacturing
- Excluded from the guarantee are: the esthetic components, the batteries, the knobs, the LEDs, the bulbs, removable parts subject to wear, damage due to negligence, use, incorrect installation or installation not in accordance with the warnings in the instruction manual or however caused by phenomena outside the normal operations of the product. In particular, and as an example, note

- 4 - po zakończeniu ładowania odłącz wtyczkę z gniazdka elektrycznego i odłącz kabel USB.
- Podczas ładowania lampki kontrolna na górze będzie czerwona, po zakończeniu ładowania zmieni kolor na zielony

OSTRZEŻENIE: produkt może się lekko nagrzawać podczas ładowania

FIGYELMEZTÉS: a termék töltés közben kissé felmelegedhet.

Według Dyrektywy 2002/95/CE, 2002/96/CE oraz 2003/108/CE ograniczeniu stosowania niektórych niebezpiecznych


substancji w sprzęcie elektrycznym i elektronicznym oraz

- złazanie: AC/DC 5V 1A (adapter nie jest dołączony)
- technologia oświetlenia: SMD LED
- Moc: 3W
- Autonomia: > 10 godzin
- Czas ładowania: 7 godzin po całkowitym rozładowaniu.
- Lampa wyposażona jest w:
 - a. 2 x 18650 Akumulator litowo-jonowy 3,7 V 1800 mAh (niemwymienialny).
 - b. kabel USB typu C
 - c. Stopień ochrony: IP44

WAŻNE OSTRZEŻENIA

- Proszę uważnie przeczytać ostrzeżenia. W przypadku jakichkolwiek problemów skontaktuj się z VELAMP lub wykwalifikowanym operatorem.
- Velamp nie ponosi odpowiedzialności za szkody wynikające z niewłaściwego użytkowania produktu.
- Produkt należy trzymać z dala od wody i deszczu. Do użytku wewnątrz.
- Wszelkie czynności związane z czyszczeniem i konserwacją należy wykonywać odłączając urządzenie od sieci przy przelączniku w pozycji „off”.
- Ten produkt zawiera baterie, która jest toksyczna, jeśli zostanie niewłaściwie użytkowana w środowisku: w przypadku jej utylizacji należy przestrzegać obowiązujących przepisów.
- Przed pierwszym użyciem produkt należy ładować nieprzerwanie przez 24 godziny. Nie trzymaj lamp z rozładowanym akumulatorem dłużej niż 3 miesiące; może to spowodować uszkodzenie urządzenia.
- Niemymienna bateria
- Przechowywać z dala od wody lub deszczu, aby zapewnić prawidłowe użytkowanie. Idealna temperatura pracy wynosi od 0 °C do 40 °C.
- Diody LED nie są wymienne
- Adapter musi mieć następującą specyfikację: Vout: 5V; Imax: 1A o bardzo niskim napięciu wyjściowym i zgodny z obowiązującymi normami technicznymi.
- Gdy produkt nie działa, nie otwieraj ani nie naprawiaj, chyba że przez wykwalifikowanego operatora.

JAK OBSŁUGIWAĆ

- Włącz lampę, naciskając przycisk „“ w górnej środkowej części
- Pierwsze krótkie dotknięcie: aby włączyć białe światło.
- Długim dotknięciem środkowego przycisku wchodzisz w tryb "ściemniacza"
- Ważnym wyłączeniem: od słabego do silnego światła.
- Aby wybrać kolor inny niż biały, przesłaj palcem po skali kolorów okrągły i zatrzymaj się na żądanym kolorze.
- Dругие krótkie dotknięcie: aby przejść do trybu automatycznej zmiany kolorów RGB
- Trzeci krótki dotyk: aby wyłączyć światło

JAK ŁADOWAĆ

- Do ładowania produktu możesz użyć zasilacza AC/DC typu, którego używasz do telefonu komórkowego (brak w zestawie) lub komputera.
- Dla prawidłowego ładowania lampy zaleca się:
 - 1 - podłączyć kabel USB do adaptera;
 - 2 - podłączyć kabel USB do lampy;
 - 3 - podłączyć wtyczkę adaptera do gniazdka elektrycznego;

that the cutting of the power cord of the transformer or the fact of forgetting to recharge the lead batteries of the products which use them invalidate the guarantee.

- The guarantee is invalid if the product has been tampered with or repaired by unauthorized personnel.
- Guarantee means the substitution or repair of components identified as defective from manufacturing including the labor cost.
- On behalf of Velamp Industries srl discretion, the entire product can be substituted by the same model or an alternative product, without constituting any guarantee extension.
- Compensation for either direct or indirect damage of any nature to persons or things, for the use of or the suspension of use of the product is excluded.
- The client is responsible for any transportation fees and risks.

LAMPE DE TABLE LED RECHARGEABLE REF. TL1909 JOSEPHINE 2


CARACTÉRISTIQUES

- Alimentation: AC/DC 5V 1A (adaptateur non inclus)
- Tecnologie d'éclairage: LED SMD
- Puissance: 2,2 W
- Autonomie: > 10 heures
- Temps de charge: 7 heures lorsqu'il est complètement déchargé.
- La lampe est équipée de:
 - a. Batterie Li-ion 2 x 18650 3.7V 1800mAh (non remplaçable).
 - b. Câble USB Type C
 - c. Degré de protection: IP44

AVERTISSEMENTS IMPORTANTS

- Lire attentivement les avertissements. Pour tout problème s'adresser à la société Velamp ou à des techniciens spécialisés.
- Velamp décline toute responsabilité pour toute mauvaise utilisation de ce produit.
- Protéger de l'eau et de la pluie.
- Loute opération d'entretien ou de nettoyage devra être effectuée avec le produit débranché du réseau d'alimentation.
- Ce produit contient une batterie qui peut être nuisible pour l'environnement : respecter les normes en vigueur pour l'élimination de la batterie.
- Loute opération d'entretien ou de nettoyage devra être effectuée avec le produit débranché du réseau d'alimentation.
- Ce produit contient une batterie qui peut être nuisible pour l'environnement : respecter les normes en vigueur pour l'élimination de la batterie.
- La première fois que le produit est utilisé il doit être chargé complètement (24 heures). Ne pas laisser la lampe déchargée plus de 3 mois, sous peine d'endommager le produit.
- Batterie non remplaçable.
- La température d'utilisation est comprise entre 0° et 40° C
- LED non remplaçables.
- Le transformateur utilisé doit avoir les caractéristiques suivantes: Vout : 5V; Imax: 1A avec sortie à très basse tension de sécurité et certifiée de conformité avec les normes techniques en vigueur
- En cas de panne ou de mauvais fonctionnement, ne jamais ouvrir ou chercher à réparer le produit: par vous-même mais adressez vous à un technicien qualifié.

FONTIONNEMENT

- Allumer la lampe en appuyant sur le bouton „“ en haut au centre
- Appuyer brièvement sur le bouton central, vous entrez dans le mode "variateur" de lumière blanche: de la lumière faible à la lumière forte.
- Pour choisir une couleur autre que le blanc, faites glisser votre doigt le long de l'échelle de couleurs et s

