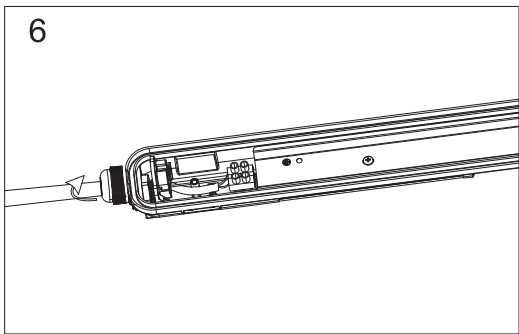
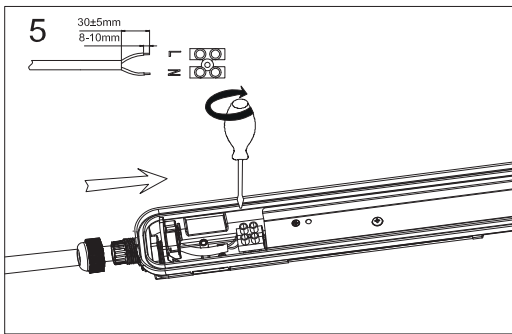
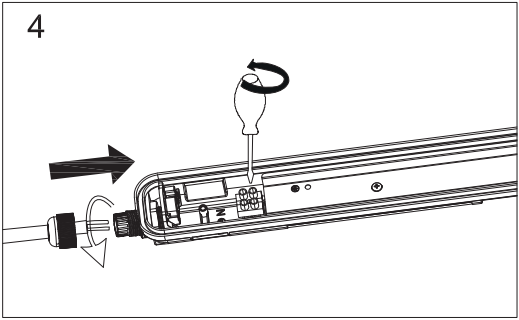
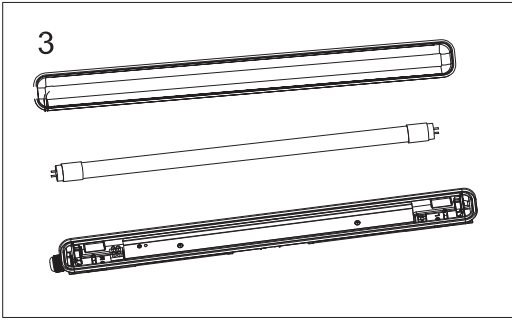
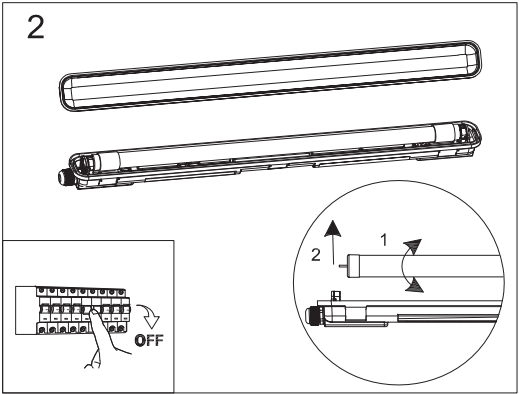
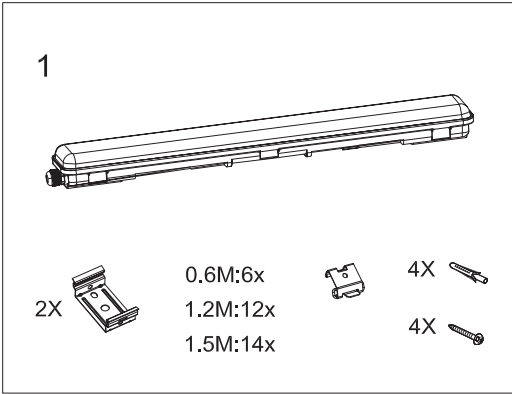


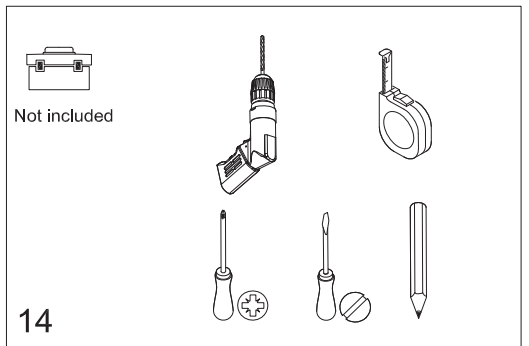
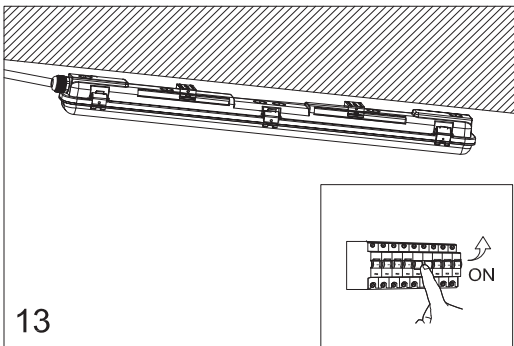
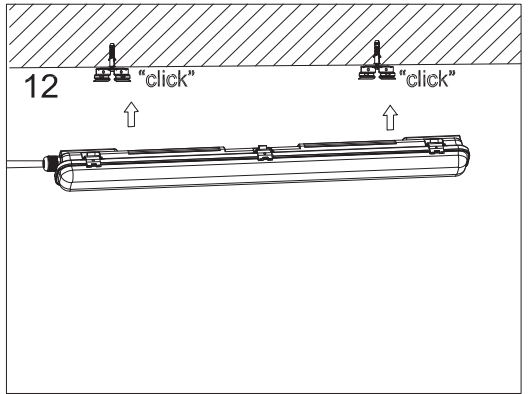
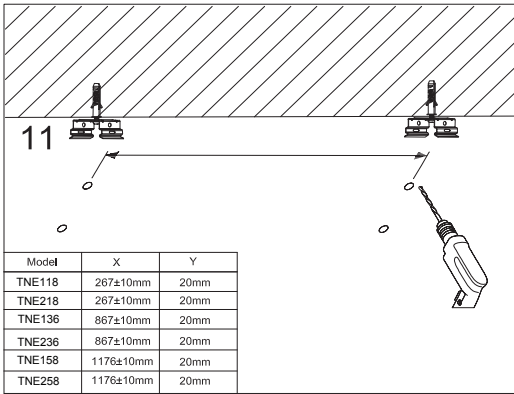
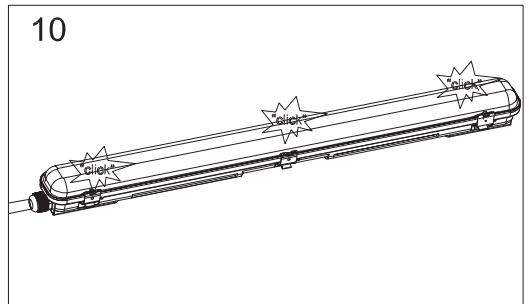
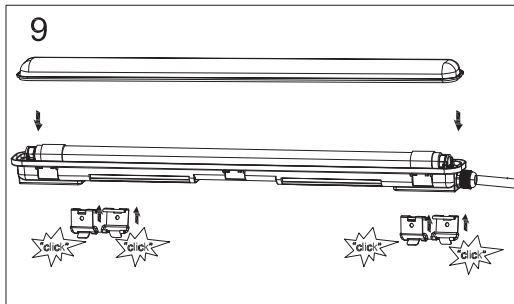
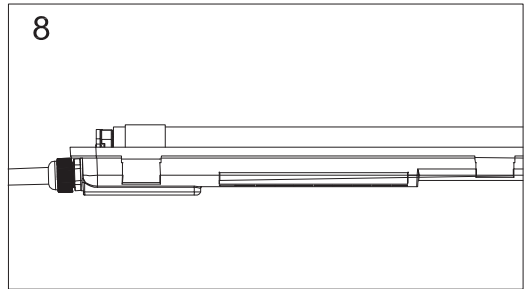
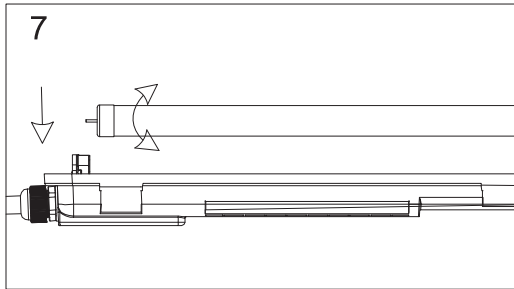


MANUALE D'USO



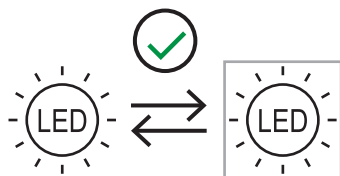
- TNE118**
- TNE218**
- TNE136**
- TNE236**
- TNE158**
- TNE258**





DATI TECNICI / SPECIFICATION:

CODE / ITEM	TNE118	TNE218	TNE136	TNE236	TNE158	TNE258
Alimentazione / Power supply	220-240V ~ 50/60Hz	220-240V ~ 50/60Hz	220-240V ~ 50/60Hz	220-240V ~ 50/60Hz	220-240V ~ 50/60Hz	220-240V ~ 50/60Hz
Tecnologia della Luce / Light technology	LED SMD 2835	LED SMD 2835	LED SMD 2835	LED SMD 2835	LED SMD 2835	LED SMD 2835
Lumen / Lumens	900 Lumen (tubo T8 / T8 tube)	2 x 900 Lumen (tubi T8 / T8 tubes)	1800 Lumen (tubo T8 / T8 tube)	2 x 1800 Lumen (tubi T8 / T8 tubes)	2200 Lumen (tubo T8 / T8 tube)	2 x 2200 Lumen (tubi T8 / T8 tubes)
Tipo di luce/ Kelvin degrees	4000K	4000K	4000K	4000K	4000K	4000K
IRC / CRI	>80	>80	>80	>80	>80	>80
Tipo di fascio / kind of beam	Diffuso / Diffuse: 300° (tubi / tubes), 120° (lampada / fixture)	Diffuso / Diffuse: 300° (tubi / tubes), 120° (lampada / fixture)	Diffuso / Diffuse 300° (tubi / tubes), 120° (lampada / fixture)	Diffuso / Diffuse: 300° (tubi / tubes), 120° (lampada / fixture)	Diffuso / Diffuse: 300° (tubi / tubes), 120° (lampada / fixture)	Diffuso / Diffuse: 300° (tubi / tubes), 120° (lampada / fixture)
Durata di vita del LED/ LED Life time	30.000 ore / hours	30.000 ore / hours	30.000 ore / hours	30.000 ore / hours	30.000 ore / hours	30.000 ore / hours
n° cicli di on/off / On-off cycles	>7500	>7500	>7500	>7500	>7500	>7500
Attacco / Socket:	G13	G13	G13	G13	G13	G13
Power (W)	9W	2 x 9W	18W	2 x 18W	24W	2 x 24W
Dimensioni / Dimensions:	675 x 61 x 63 mm	675 x 97 x 63 mm	1284 x 61 x 63 mm	1284 x 97 x 63 mm	1584 x 61 x 63 mm	1584 x 97 x 63 mm
Materiale / Materials	Vasca/Base: ABS Clip e diffusore / Clip & diffuser: PC Tubo/Tube: Vetro/glass	Vasca/Base: ABS Clip e diffusore / Clip & diffuser: PC Tubo/Tube: Vetro/glass	Vasca/Base: ABS Clip e diffusore / Clip & diffuser: PC Tubo/Tube: Vetro/glass	Vasca/Base: ABS Clip e diffusore / Clip & diffuser: PC Tubo/Tube: Vetro/glass	Vasca/Base: ABS Clip e diffusore / Clip & diffuser: PC Tubo/Tube: Vetro/glass	Vasca/Base: ABS Clip e diffusore / Clip & diffuser: PC Tubo/Tube: Vetro/glass
IP	IP65	IP65	IP65	IP65	IP65	IP65



- ⓘ Sorgente luminosa sostituibile (solo LED) da un utente finale
- Ⓔ Light source replaceable (LED only) by an end user
- Ⓕ Source lumineuse remplaçable (LED uniquement) par un utilisateur final
- Ⓖ Fuente de luz reemplazable (solo LED) por un usuario final
- Ⓓ ILichtquelle austauschbar (nur LED) durch einen Endbenutzer
- ⒽŰ Fényforrás cserélhető (csak LED) a végfelhasználó által
- ⒽⒶ ZWymienne źródło światła (tylko LED) przez użytkownika końcowego
- ⒸZ Svetelný zdroj vymeniteľný (pouze LED) koncovým užívateľom.
- ⒽⒾ Svetelný zdroj vymeniteľný (iba LED) koncovým užívateľom
- ⒽⒹ Lichtbron vervangbaar (alleen LED) door een eindgebruiker
- ⒽⒼ Ἀντικατάσταση πηγής φωτός (μόνο LED) από τελικό χρήστη
- ⒽⒹ Sursă de lumină înlocuibilă (numai cu LED) de către un utilizator final
- ⒽⒾ Krajnji korisnik može zamijeniti izvor svjetlosti (samo LED)
- ⒽⒶ Wymienne źródło światła (tylko LED) przez użytkownika końcowego
- ⒽⒼ Utbytbar ljuskälla (endast LED) av en slutanvändare
- ⒽⒾ Zamenljiv vir svetlobe (samo LED) s strani končnega uporabnika



- ⓘ Questo prodotto contiene una o più sorgenti luminose di classe di efficienza energetica:
- Ⓔ This product contains a light source(s) of energy efficiency class:
- Ⓕ Ce produit contient une ou plusieurs sources lumineuses de classe d'efficacité énergétique:
- Ⓖ Este producto contiene una (s) fuente (s) de luz de clase de eficiencia energética:
- Ⓓ Dieses Produkt enthält eine oder mehrere Lichtquellen der Energieeffizienzklasse:
- ⒽŰ Ez a termék egy energiahatékonysági osztályú fényforrást tartalmaz:
- ⒽⒶ Ten produkt zawiera źródło(a) światła o klasie efektywności energetycznej:
- ⒸZ Tento výrobek obsahuje svetelný zdroj(e) s trídou energetickej účinnosti:
- ⒽⒾ Tento výrobok obsahuje svetelný zdroj(e) triedy energetickej účinnosti:
- ⒽⒹ Dit product bevat een lichtbron(nen) van energie-efficiëntieklasse:
- ⒽⒼ Αυτό το προϊόν περιέχει μια ή περισσότερες πηγές φωτός κατηγορίας ενεργειακής απόδοσης:
- ⒽⒹ Acest produs conține o sursă (surse) de lumină din clasa de eficiență energetică:
- ⒽⒾ Ovaj proizvod sadrži izvore svjetlosti razreda energetske učinkovitosti:
- ⒽⒶ Este produto contém fonte (s) de luz da classe de eficiência energética:
- ⒽⒼ Denna produkt innehåller en eller flera ljuskällor av energieffektivitetsklass:
- ⒽⒾ Ta izdelek vsebuje enega ali več svetlobnih virov razreda enerjske učinkovitosti:

① ISTRUZIONI D'INSTALLAZIONE E DI USO

INDICAZIONI PER LA SICUREZZA :

Mai toccare la lampada durante il funzionamento. I LED potrebbero essere molto caldi. Mai fissare con lo sguardo la luce proveniente dalla plafoniera. Potrebbe causare gravi danni visivi. Mai toccare la lampada durante il funzionamento. Il prodotto non deve essere modificato, trasformato, riparato da personale non autorizzato. Ogni manomissione al prodotto provoca la decadenza immediata della garanzia. Compatibile esclusivamente con tubi LED 230V

PULIZIA :

Prima di pulire il prodotto, assicurarsi che il dispositivo sia sezionato dalla rete di alimentazione. Per pulire l'esterno del plafoniera, usare un panno secco o leggermente umido. La pulizia del diffusore può essere fatta con un detergente domestico. Mai usare prodotti abrasivi o chimici.

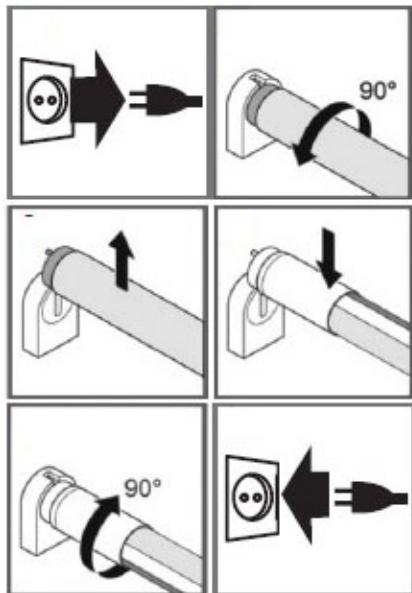
MONTAGGIO:

Questo prodotto deve essere installato da un elettricista professionale. Prima dell'installazione, assicurarsi che il dispositivo sia sezionato dalla rete di alimentazione. Identificare la postazione d'installazione. Proteggere tutti i cavi e collegamenti

TNE118, TNE136, TNE158: Questi prodotti contengono una sorgente luminosa di classe di efficienza energetica <F>

TNE218, TNE236, TNE258: Questi prodotti contengono sorgenti luminose di classe di efficienza energetica <F>

Sostituzione dei tubi:



INFORMAZIONE AGLI UTENTI DI APPARECCHIATURE DOMESTICHE

Ai sensi dell'art. 26 del Decreto Legislativo 14 marzo 2014, n. 49 "Attuazione della direttiva 2012/19/UE sui rifiuti di apparecchiature elettriche ed elettroniche (RAEE)" il simbolo del cassetto barrato riportato sull'apparecchiatura o sulla sua confezione indica che il prodotto alla fine della propria vita utile deve essere raccolto separatamente dagli altri rifiuti. L'utente dovrà, pertanto, conferire l'apparecchiatura giunta a fine vita agli idonei centri comunali di raccolta differenziata dei rifiuti elettrotecnici ed elettronici."



In alternativa alla gestione autonoma è possibile consegnare l'apparecchiatura che si desidera smaltire al rivenditore, al momento dell'acquisto di una nuova apparecchiatura di tipo equivalente. Presso i rivenditori di prodotti elettronici con superficie di vendita di almeno 400 m² è inoltre possibile consegnare gratuitamente, senza obbligo di acquisto, i prodotti elettronici da smaltire con dimensioni inferiori a 25 cm. L'adeguata raccolta differenziata per l'avvio successivo dell'apparecchiatura dismessa al riciclaggio, al trattamento e allo smaltimento ambientalmente compatibile contribuisce ad evitare possibili effetti negativi sull'ambiente e sulla salute e favorisce il reimpiego e/o riciclo dei materiali di cui è composta l'apparecchiatura. Lo smaltimento abusivo del prodotto da parte dell'utente comporta l'applicazione delle sanzioni di cui alla corrente normativa di legge. Velamp Industries s.r.l. ha scelto di aderire al Consorzio ECOPEP - Consorzio nazionale per la gestione dei Rifiuti di Apparecchiature Elettriche ed Elettroniche (RAEE) e di pile e accumulatori (Ri.P.A.) - primario Sistema Collettivo che garantisce ai consumatori il corretto trattamento e recupero dei RAEE e la promozione di politiche orientate alla tutela ambientale.

CONDIZIONI DELLA GARANZIA

ATTENZIONE: La garanzia non è valida senza lo scontrino fiscale o la fattura di acquisto.

CLAUSOLE E GARANZIA

1. L'apparecchio è garantito per 24 mesi – salvo estensione – dalla data di acquisto contro difetti di materiale e fabbricazione.
2. Sono escluse dalla garanzia le parti estetiche, le batterie, le manopole, i led, le lampadine, le parti asportabili soggetti ad usura, i danni provocati da incuria, uso, installazione errata o impropria non conforme alle avvertenze riportate sul libretto di istruzioni o comunque causati da fenomeni estranei al normale funzionamento dell'apparecchio. In particolar modo, ed a titolo di esempio, si fa espressamente notare che il fatto di tagliare il cavo di alimentazione del trasformatore o il fatto di dimenticare di ricaricare le batterie al piombo dei prodotti che ne fanno uso fanno decadere di fatto la garanzia.
3. La garanzia decade qualora l'apparecchio sia stato manomesso o riparato da personale non autorizzato.
4. Per garanzia si intende la sostituzione o la riparazione dei componenti riconosciuti come difetti di fabbrica, compresa la manodopera necessaria.
5. A discrezione da parte di Velamp Industries srl potrà essere sostituita l'intera apparecchiatura con lo stesso modello o prodotto alternativo, senza che ciò costituisca prolungamento della garanzia.

6. È escluso il risarcimento di danni diretti o indiretti di qualsiasi natura a persone o cose, per l'uso o la sospensione d'uso dell'apparecchio
7. In ogni caso le spese e i rischi del trasporto sono a carico dell'acquirente

Ⓞ INSTRUCTIONS FOR INSTALLATION AND USE

WARNINGS:

Never touch the fixture when under tension: LED could be extremely hot. Do not look directly at the fixture
The fixture must not be modified, transformed, repaired by unauthorized personnel. Any modification on the product will immediately cancel the warranty
Compatible only with LED tube 230V

CLEANING:

Cut-off the power supply before any cleaning or maintenance operation
Use a damp cloth to clean the external part of the fixture. Use a domestic detergent to clean the diffuser
Do not use corrosive or abrasive agents/products/materials

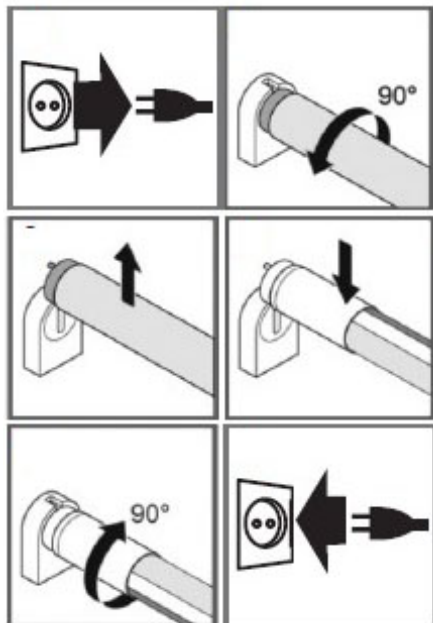
MOUNTING:

The fixture must be installed by professional electricians
Cut-off the power supply before installation
Protect the cables and connections

TNE118, TNE136, TNE158: These products contain a light source of energy efficiency class <F>

TNE218, TNE236, TNE258: these products contain light sources of energy efficiency class <F>

Tube replacement:



INFORMATION FOR USERS: pursuant to Art. 26 of Legislative Decree 14 March 2014, no. 49 "Implementation of Directive 2012/19/EU on electrical and electronic waste equipment (WEEE)" The symbol of the crossed bin on the equipment or on the packaging indicates the product at the end of its useful life must be collected separately from other waste. The user should therefore give the appliance, which is no longer usable, to suitable municipal differentiated waste collection centres for electrotechnical and electronic waste. Alternatively, autonomous management is possible by delivering the appliance you want to dispose of to the retailer when purchasing a new, equivalent appliance. Electronic retailers with retail surfaces of at least 400 m² can also accept electronic products for disposal with dimensions under 25 cm free of charge, without you being obliged to make a purchase. Appropriate differentiated collection and subsequent sending of the equipment for recycling, processing and disposal, using environmentally compatible means, contributes to avoiding possible negative effects on the environment and health and promotes re-use and recycling of materials used to manufacture the equipment.

GUARANTEE CONDITIONS

Attention: the guarantee is not valid without the receipt or the invoice

GUARANTEE CLAUSES

1. The product is guaranteed for 24 months from the date of purchase against defects in materials and manufacturing
2. Excluded from the guarantee are: the esthetic components, the batteries, the knobs, the LEDs, the bulbs, removable parts subject to wear, damage due to negligence, use, incorrect installation or installation not in accordance with the warnings in the instruction manual or however caused by phenomena outside the normal operations of the product. In particular, and as an example, note that the cutting of the power cord of the transformer or the fact of forgetting to recharge the lead batteries of the products which use them invalidate the guarantee.
3. The guarantee is invalid if the product has been tampered with or repaired by unauthorized personnel.
4. Guarantee means the substitution or repair of components identified as defective from manufacturing including the labor costs.
5. On behalf of Velamp Industries srl discretion, the entire product can be substituted by the same model or an alternative product, without constituting any guarantee extension.
6. Compensation for either direct or indirect damage of any nature to persons or things, for the use of or the suspension of use of the product is excluded.
7. The client is responsible for any transportation fees and risks.

Ⓢ INSTRUCTIONS DE MONTAGE ET D'UTILISATION

AVANT DE COMMENCER...

Ne jamais toucher les LED ou l'intérieur de la réglette pendant le fonctionnement : RISQUE DE BRULURES. Ne jamais fixer le regard sur la réglette : risques d'éblouissement

Le produit ne doit pas être modifié, transformé, altéré ou encore réparé par du personnel non qualifié. Toute modification non autorisée par Velamp provoquera la fin immédiate de la garantie

Compatible exclusivement avec tubes LED 230V

NETTOYAGE :

Avant de nettoyer le produit, assurez vous que le courant électrique ait été coupé

Pour nettoyer l'extérieur de la réglette, utiliser un chiffon légèrement humide. Le nettoyage du diffuseur peut être fait avec un détergent domestique classique

Ne pas utiliser de produit abrasifs ou corrosifs.

AVANT LE MONTAGE:

Le produit doit être installé par un électricien professionnel

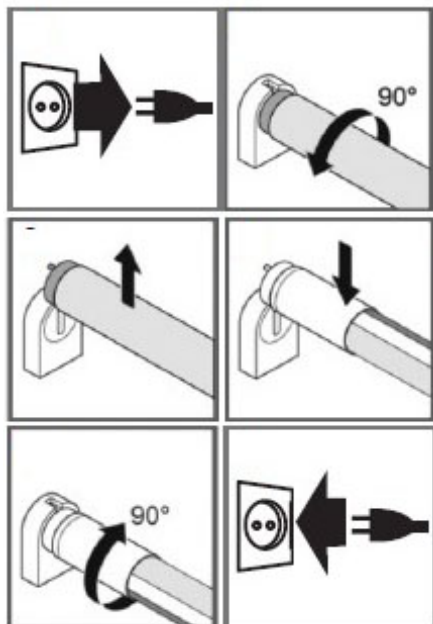
Avant l'installation s'assurer que le courant électrique ait été coupé
Identifier l'endroit pour l'installation


Protéger tous les câbles et connexions

TNE118, TNE136, TNE158 : Ces produits contiennent une source lumineuse de classe d'efficacité énergétique <F>

TNE218, TNE236, TNE258 : ces produits contiennent des sources lumineuses de classe d'efficacité énergétique <F>

Remplacement des tubes :



 Partecipons à la protection de notre environnement en éliminant les piles et les produits électriques usagés de façon responsable. Les déchets électriques et électroniques (DEEE) et les batteries ne doivent pas être jetés avec les ordures ménagères. Contacter la mairie de votre

domicile pour connaître la marche à suivre afin que des substances polluantes ne contaminent pas l'environnement. Le logo qui est apposé sur ce produit témoigne de votre participation à la collecte, la récupération, au recyclage et la réutilisation de ces déchets. Pb Batteries au plomb/Cd Batteries au cadmium/Hg batteries au mercure.

CONDITIONS DE GARANTIE

ATTENTION : la garantie est valable seulement si elle est accompagnée du ticket de caisse original.

CLAUSES DE GARANTIE

1. L'appareil est garanti contre les défauts de fabrication pendant 24 mois à partir de la date d'achat indiquée sur le ticket de caisse.
2. Les parties esthétiques, les batteries, les poignées, les LED, les ampoules, les parties amovibles comme toutes les parties sujettes à l'usure, les dommages créés par négligence, l'usage ou l'installation impropres ou non conformes aux instructions présentées sur le manuel d'utilisation, et dans tous les cas causés par des phénomènes étrangers au fonctionnement normal du produit sont exclus de la garantie. En particulier et à titre d'exemples le fait de tailler le câble d'alimentation électrique ou d'oublier de recharger les batteries au plomb tous les 3 mois annulent de fait la garantie.
3. La garantie s'annule si l'appareil a été ouvert, manipulé et/ou réparé par des personnes non autorisées.
4. La garantie s'entend comme substitution ou réparation des pièces et composants défectueux, y compris la main d'œuvre nécessaire à la remise en marche du produit.
5. VELAMP INDUSTRIES SRL se réserve le droit de réparer le produit défectueux ou le remplacer par un modèle identique ou similaire, sans que cette opération ne constitue une prolongation de la garantie.
6. Sont exclus toute forme de dédommagements ou indemnités pour d'éventuels dommages directs ou indirects de quelque nature que ce soit à personnes ou biens causés par l'usage ou la suspension de l'usage de l'appareil
7. Dans tous les cas applicables, les frais et les risques de transport sont à la charge du client.

INSTRUCCIONES DE INSTALACIÓN Y USO

ANTES DE EMPEZAR:

Nunca toque los LED dentro de la regleta durante el funcionamiento: RIESGO DE QUEMADURAS. Nunca mirar directamente la regleta:

posibilidad de deslumbramiento.

El producto no debe ser modificado, cambiado, alterado o reparado por personal no cualificado.

LIMPIEZA

Antes de limpiar el producto, asegúrese de que la corriente eléctrica este cortada.

Para limpiar el exterior de la regleta, use un paño ligeramente húmedo. La limpieza del difusor se puede hacer con un detergente doméstico convencional.

No utilice productos abrasivos o corrosivos.

ANTES DE INSTALAR:

El producto debe ser instalado por un electricista calificado

Antes de la instalación asegurarse que la corriente eléctrica este cortada.

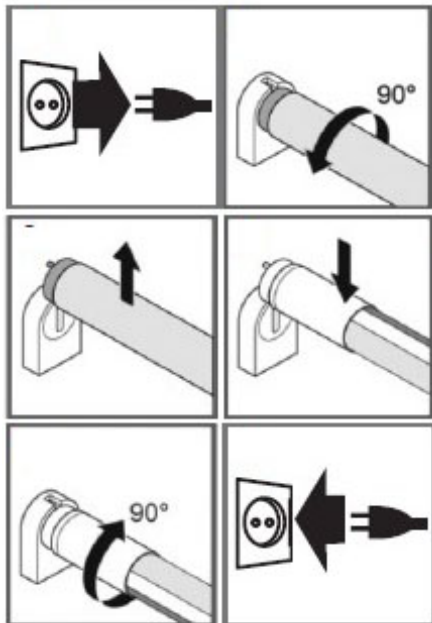
Identificar la ubicación para la instalación

Proteja todos los cables y conexiones

TNE118, TNE136, TNE158: Estos productos contienen una fuente de luz de clase de eficiencia energética <F>

TNE218, TNE236, TNE258: estos productos contienen fuentes de luz de clase de eficiencia energética <F>

Reemplazo de tubo:



INFORMACION PARA DESECHAR EL PRODUCTO

para el cumplimiento de las Directivas 2002/95/CE, 2002/96/CE y 2003/108/CE, relativas a la reducción del uso de materias peligrosas en aparato eléctricos y electrónicos, y también a la gestión de residuos



El símbolo del cubo de basura tachado que hay en el aparato o en su embalaje significa que el producto, al final de su vida útil, a centros apropiados para la recogida selectiva de residuos electrónicos y eléctricos, o devolverlo al detallista cuando compre un aparato nuevo equivalente. La recogida selectiva de aparatos desechados para el reciclaje de residuos, tratamiento y eliminación compatible con el entorno contribuye a evitar posibles efectos negativos en el medio ambiente y en la salud pública y favorece la reutilización y/o reciclaje de los materiales que componen el aparato. La eliminación no autorizada del producto por parte del usuario supone la aplicación de sanciones según la regulaciones legales actuales. Para mayor información

acerca del sistema de gestión de residuos contacte con las autoridades locales competentes.

ATENCIÓN: la garantía no tiene validez sin la factura o el recibo de compras.

CLAUSULAS Y GARANTIA

1. El aparato está garantizado contra defectos de material y fabricación durante 24 meses – salvo ampliación- desde la fecha de la compra.
2. Están exentos de la garantía la estética, el asa, la batería, los LED, las bombillas, deterioro por uso, daños provocados por negligencia, instalación incorrecta o no conforme a las instrucciones suministradas con el libro de instrucciones o causadas por fenómenos extraños al funcionamiento normal del aparato. Particularmente, por ejemplo, se advierte expresamente que el hecho de cortar el cable de alimentación del transformador o el hecho de olvidar la recarga de las baterías de plomo que utiliza el aparato, anulan de hecho la garantía.
3. La garantía quedará anulada siempre que el aparato haya estado manipulado o reparado por personal no autorizado.
4. Por garantía se entiende la sustitución o reparación de los componentes reconocidos como defectuosos de fábrica, incluida la mano de obra necesaria.
5. A discreción de Velamp Industries, srl, el aparato podrá ser completamente sustituido por el mismo modelo u otro alternativo, sin que esto constituya prolongación de la garantía.
6. Queda excluida cualquier compensación de daños directos o indirectos de cualquier naturaleza a personas o cosas por el uso o suspensión de uso del aparato.
7. En cualquier caso los gastos y riesgos de transporte serán a cargo del comprador

Ⓧ MONTAGE UND BETRIEBSANLEITUNG

BEVOR SIE BEGINNEN :

Berühren Sie niemals die LED oder der Innenseite des Streifens während des Betriebs: Verbrennungsgefahr.
Nie den Blick auf den Strip Verlegenheit: Gefahr der Blendung.
Das Produkt muss nicht verändert, verwandelt, verändert oder repariert von nicht qualifiziertem Personal. Modifikationen, die nicht autorisiert von Velamp bewirkt das sofortige Ende der Garantie.
Geschützt gegen Spritzwasser geschützt vor dem Wetter das Produkt installiert werden muss.

REINIGUNG :

vor der Reinigung des Produkts nutzen Sie sicher, dass Sie diese Kraft wurde geschnitten
von der Klampe, einem leicht angefeuchteten Tuch reinigen.
Diffusor Reinigung kann getan mit einem herkömmlichen Haushalt Reinigungsmittel
verwenden Sie keine abrasive oder korrosive Produkt.

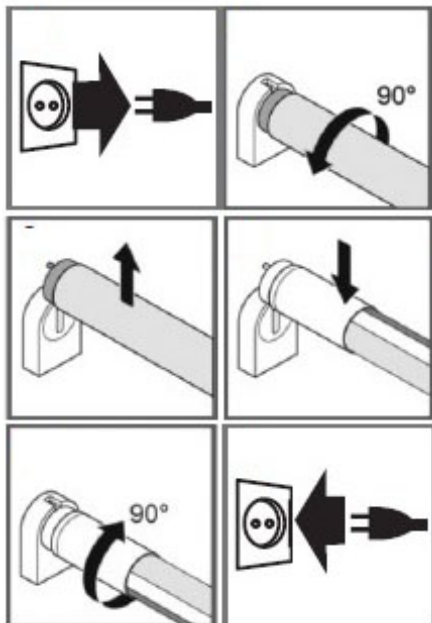
VOR DER INSTALLATION :



das Produkt muss von einem professionellen Elektriker installiert werden.
Vor der Installation sicher, dass der Strom ausfällt.
Den Speicherort für die Installation angeben.
Schützen Sie alle Kabel und Anschlüsse.

TNE118, TNE136, TNE158: Diese Produkte enthalten eine Lichtquelle der Energieeffizienzklasse <F>

TNE218, TNE236, TNE258: diese Produkte enthalten Lichtquellen der Energieeffizienzklasse <F>

Röhrenwechsel:



 Bedeutung des Symbols auf dem Produkt, der Verpackung oder Gebrauchsanleitung. Elektrogeräte sind Werkstoffe und gehören am Ende der Laufzeit nicht in den Hausmüll!
 Helfen Sie uns bei Umweltschutz und Ressourcenschonung und geben Sie dieses Gerät bei den entsprechenden Rücknahmestellen ab. Fragen dazu beantwortet Ihnen die für die Abfallbeseitigung zuständige Organisation oder Ihr Fachhändler.

GEWÄHRLEISTUNG

(für die Inanspruchnahme der Garantie bewahren Sie bitte die Kaufquittung bzw. den Kassenbon auf!)

GARANTIE-BEDINGUNGEN

1. Die Garantieleistung erstreckt sich auf 24 Monate ab Kaufdatum und deckt Fabrikations- und Materialfehler
2. Ausgeschlossen aus der Garantie sind die Batterien, die Außengriffe, die LEDs, die herausnehmbaren Teile, mögliche durch unsachgemäße Handhabung verursachte Schäden, Schäden die aus einer fehlerhaften oder nicht anweisungsgemäßen Inbetriebnahme entstehen können
3. Die Garantie entfällt wenn es feststeht, dass das Gerät von nicht autorisierten Personen repariert wurde

4. Unter dem Begriff „Gewährleistung“ versteht man den Austausch oder die Reparatur von Teilen welche als fehlerhaft anerkannt wurden inkl. der dafür notwendigen Lohnkosten

5. VELAMP obliegt die Entscheidung, das gesamte Gerät durch das selbe Modell oder durch ein Alternativmodell auszutauschen; dies verlängert jedoch den ursprünglichen Garantie-Zeitraum nicht

6. Ein Anspruch auf Schadenersatz in Folge von direkten oder indirekten Personen- oder Sachschäden die aus der fehlerhaften Funktion des Geräts entstehen können, ist ausgeschlossen

7. Die mit einer Rücksendung des fehlerhaften Geräts verbundenen Kosten und Risiken gehen zu Lasten des Käufers

HASZNÁLATI UTASÍTÁS

FIGYELMEZTETÉS:

Soha ne érintse meg az armatúrát működés közben: a LED fényforrás nagyon forró. Ne nézzen közvetlenül a fényforrásba. A lámpa semmiféle módosítása, átépítése, vagy illetéktelen személy általi szerelése tilos!

A termék bármilyen módosítása illetve átalakítása azonnali garanciavesztéssel jár.

TISZTÍTÁS:

Tisztítás előtt csatlakoztassa le a terméket a hálózatról. A lámpa külső részét nyirkos ronggyal törölje át. A fonscort mosószerrel átitatott törölkendővel tisztítsa. Ne használjon maró vagy karcolást okozó tisztítószerkeket, eszközöket.

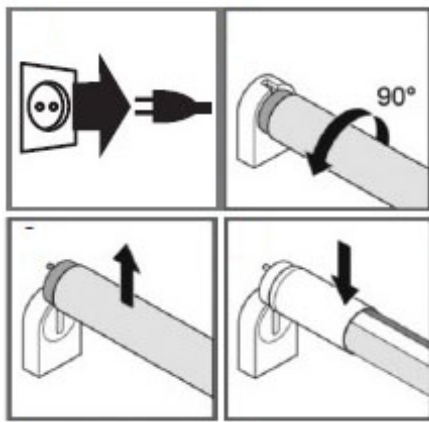
FELSZERELÉS:

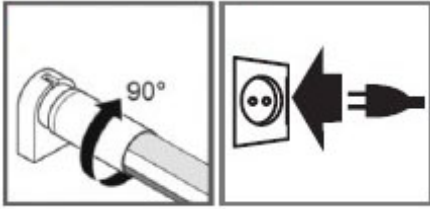
Az armatúra felszerelése kizárólag szakember által történhet. Felszerelés előtt áramtalanítani kell a vezetékeket.

TNE118, TNE136, TNE158: Ezek a termékek <F> energiahatékonysági osztályú fényforrást tartalmaznak

TNE218, TNE236, TNE258: ezek a termékek <F> energiahatékonysági osztályú fényforrásokat tartalmaznak

Csöcsere:





A pitogram azt jelzi, hogy a terméket nem szabad a háztartási szemétkébe kidobni, felhasználódása után szelektív hulladékgyűjtőbe kell helyezni.

■ A környezetszennyezés és egészségkárosodás elkerülése érdekében gondoskodni kell a környezetkímélő megsemmisítéséről illetve újrahasznosításáról.

GARANCIÁLIS FELTÉTELEK

Figyelem! A garancia nem érvényesíthető a vásárlást igazoló nyugta vagy számla nélkül.

GARANCIÁRA VONATKOZÓ ZÁRADÉKOK:

1. A termékre az eladástól számított 24 hónapig érvényes a garancia anyag-és gyártásból eredő meghibásodásra.
2. A garancia nem érvényes az alábbiakra: esztétikai alkatrészek, elemek, kezelő gombok, LED-ek, izzók, kopásnak kitett cserélhető alkatrészek, gondatlanságból adódó meghibásodás, nem megfelelő használatból, kezelésből adódó meghibásodás, a használati utasítás figyelmeztetésétől eltérő üzemeltetés, a termék szabályos működtetésétől eltérő jelenségek okozta meghibásodás. Példaként garancia elvesztését okozza a transzformátor-garancia levágása a tápkábeltől, vagy az, ha az ólomakkumulátor megadott időszaki feltöltése elmarad.
3. Nem érvényes a garancia akkor, ha szakértelem hiányából adódik a meghibásodás, vagy nem szakavatott személy javítja a készüléket.
4. A garancia kiterjed a meghibásodott alkatrész cseréjére vagy javítására, beleértve a felmerülő munkaköltséget is.
5. A Velamp saját belátása szerint a terméket ugyanazzal a modellel vagy alternatív termékkel helyettesítheti garancia kiterjesztése nélkül.

MONTAGE- EN BEDIENINGSHANDLEIDING

VOORDAT U BEGINT :

Nooit touch de LED of de binnenkant van de Strip tijdens operatie: risico van brandwonden. Fix nooit de blik op de Strip: risico van schittering.

Het product moet niet worden veranderd, veranderd, veranderd of gerepareerd door niet-gekwalificeerd personeel. Modificaties die niet zijn goedgekeurd door Velamp zal leiden tot de onmiddellijke stopzetting van de garantie.

Het product moet worden aangesloten op de aarde.

WASFACILITEITEN :

Voor het reinigen van het product, zorg ervoor dat de macht wordt gesneden.

Voor de reiniging van de buitenkant van de Klang, gebruiken een licht vochtige doek. Reiniging diffuser kan worden gedaan met een conventionele huishoudelijke wasmiddel.

Gebruik geen schurende of bijtende.

VÓÓR MONTAGE :

Het product moet worden geïnstalleerd door een professioneel elektricien.

Voordat installatie, ervoor zorgen dat de elektrische stroom wordt gesneden.

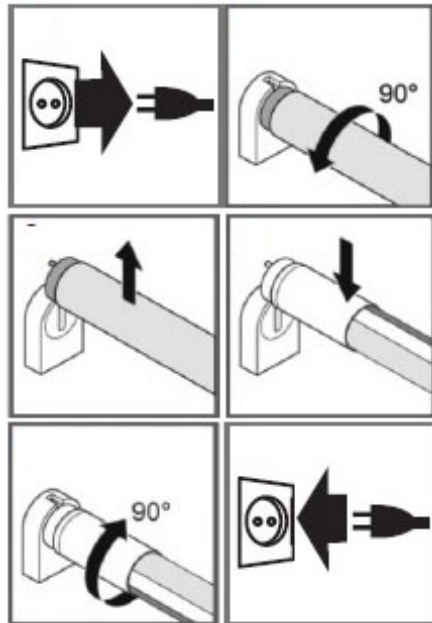
Bepaal de locatie voor de installatie.

Bescherming van alle kabels en verbindingen.

TNE118, TNE136, TNE158: Deze producten bevatten een lichtbron van energie-efficiëntieklasse <F>

TNE218, TNE236, TNE258: deze producten bevatten lichtbronnen van energie-efficiëntieklasse <F>

Vervanging van de buis:



INFORMATIE VOOR GEBRUIKERS VAN HUISHOUDELIJKE TOESTELLEN

Op grond van art. 13 van wetsbesluit 25 juli 2005 n. 151 "Uitvoering van de Richtlijnen 2002/95/EG, 2002/96/EG en 2003/108/EG inzake de beperking van het gebruik van gevaarlijke stoffen in elektrische en elektronische apparatuur en de verwijdering van afvalstoffen" en wet decreet nr. 188 van 20 november 2008 "De ten uitvoerlegging van Richtlijn 2006/66/EG inzake batterijen en accu's"



Het symbool van de elektronische apparaten, batterijen en accu's of op de verpakking geeft aan dat de toestel een batterijen / accu 's bevat. Aan het einde van zijn levensduur de batterijen moeten gescheiden ingezameld worden van ander afval. De gebruiker moet daarom deze producten afgeven aan het juiste inzamelpunt, of ze terug brengen naar de

winkel

De gescheiden inzameling van het opnieuw opstarten van de apparatuur en batterijen/accu's worden verwijderd om recycling, behandeling en milieuvriendelijke afvalverwerking draagt bij aan het voorkomen van schadelijke effecten op het milieu, de menselijke gezondheid en bevordert het hergebruik en / of recycling van materialen waaruit ze zijn samengesteld.

Illegale verwijdering van de batterij/accu's uit de toestellen is in strijd met de wetgeving en kan mogelijk sancties mee brengen.

GARANTIE

LET OP: De garantie is niet geldig zonder de ontvangst-of aankoopbewijs.

VOORWAARDEN EN GARANTIE

1. Het toestel heeft een garantie van 24 maanden - behoudens verlenging - vanaf de datum van aankoop tegen materiaal- en fabricage fouten.
2. Uitsluiting garantie: esthetische onderdelen, batterijen, knoppen, LED's, lampen, afneembare onderdelen die aan slijtage onderhevig, schade veroorzaakt door verwaarlozing, het gebruik of onjuiste installatie niet in overeenstemming met de instructies in de handleiding of op andere wijze veroorzaakt door fenomenen buiten de normale werking van het apparaat. In het bijzonder en bij wijze van voorbeeld wordt uitdrukkelijk vermeld dat het snijden van de voedingskabel van de transformator of het niet opladen van de lood batterij, niet door de garantie gedekt zal worden.
3. Deze garantie vervalt als met het apparaat is geknoeid of hersteld door onbevoegden.
4. De garantie dekt de vervanging of reparatie van onderdelen van een erkend dealer, inclusief de werk uren.
5. Onder voorbehoud zal Velamp Industries Ltd het beschadigd toestel vervangen met het zelfde model of gelijkwaardig model als alternatief product, zonder dat dit een uitbreiding van de garantie inhoud.
6. Het zullen geen vergoeding van directe of indirecte schade terug betaald worden, van welke aard ook aan personen of goederen, voor het gebruik of niet-gebruik van het toestel
7. In elk geval de kosten en risico's van het vervoer zullen altijd voor rekening van de koper zijn.

INSTRUKCJA INSTALACJI I UŻYTKOWANIA

UWAGA!

-Nie dotykać urządzenia, gdy podłączone do sieci elektrycznej. Lampa LED może być bardzo gorąca. Nie należy patrzeć bezpośrednio na urządzenie, grozi osłepieniem!
Ingerencja w urządzenie przez osoby nieuprawnione jest zabroniona! Wszelkie zmiany dokonane w produkcji mogą doprowadzić do jego uszkodzenia oraz unieważniają gwarancję! Istnieje poważne zagrożenie dla zdrowia i życia użytkownika i osób postronnych, a także zwierząt!

CZYSZCZENIE:

Przed rozpoczęciem czyszczenia/ konserwacji urządzenia upewnić się, że jest odłączone od zasilania. Poczekać, aż ostygnie: obudowa przez kilkanaście minut po odłączeniu z sieci elektrycznej pozostaje gorąca!

Używać szmatki do czyszczenia zewnętrznej części urządzenia. Korzystać z detergentów, przeznaczonych do czyszczenia tego typu produktów.

Nie wolno używać żrących lub ściernych substancji.

MONTAŻ:

Urządzenie musi być zainstalowane przez elektryka z uprawnieniami. Przed instalacją wyłączyć zasilanie elektryczne. W przeciwnym wypadku grozi porażeniem prądem! Co stanowi poważne zagrożenie dla życia i zdrowia.

Chronić przed uszkodzeniem przewody elektryczne i ich podłączenia. W przeciwnym wypadku grozi poważnym zagrożeniem dla życia i zdrowia użytkownika oraz osób postronnych!

TNE118, TNE136, TNE158: Produkty te zawierają źródła światła o klasie efektywności energetycznej <F>

TNE218, TNE236, TNE258: produkty te zawierają źródła światła o klasie efektywności energetycznej <F>

Wymiana tuby:



V plnění směrnice 2002/95/CE, 2002/96/CE a 2003/108/CE, týkající se snížení používání nebezpečných látek elektronických a elektrických spotřebičů a také k odstraňování odpadů: Symbol přeškrtnutého koše, který je na zařízení nebo na obalu znamená, že výrobek na konci jeho životnosti musí být shromažďován odděleně od ostatních odpadů. Proto, bude uživatel muset dát přístroj na konci jeho životnosti do odpovídajících center pro oddělený sběr elektronických a elektrotechnických odpadů, nebo vrátit zpět do maloobchodu při nákupu nového zařízení s podobným druhem. Zaslání vhodné odděleného zařízení do recyklace odpadů, se přispívá ke kompatibilní dispozici s prostředím a zabraňuje se možným negativním dopadům na životní prostředí a na zdraví a přispívá se k opětovnému použití a / nebo recyklaci materiálů, s nimiž je zařízení podobné nebo zhodné. Neoprávněná likvidace výrobku uživatelem zahrnuje použití sankcí na základě platných právních předpisů. Pro další informace týkající se sběrných systémů kontaktujte místní příslušné orgány.

ZÁRUČNÍ PODMÍNKY

Pozor: záruka není platná bez záručního listu nebo faktury.

USTANOVENÍ ZÁRUKY:

1. Na výrobek se poskytuje záruka po dobu 24 měsíců od data zakoupení a to na vady materiálu a výroby.
2. Vyloučeny ze záruky jsou: estetické prvky, baterie, spínače, LED žárovky, odnímatelné části vystavené opotřebení, poškození v důsledku nedbalosti, nesprávné použití, nesprávná instalace nebo instalace není v souladu s varováním v návodu k obsluze, nebo v důsledku jevů mimo normálního provozu výrobku. Zejména, a jako příklad, uvádíme, že řezání napájecího kabelu transformátoru nebo skutečnost, zapomínat dobíjet olovené baterie produktu, který používáte vede ke zrušení platnosti záruky.
3. Tato záruka je neplatná, pokud s produktem při opravě manipulovala nepovolaná osoba.
4. Záruka znamená nahrazení nebo opravu částí označených jako vadné z výroby, včetně nákladů na práci.

5. Jménom Velamp Industries srl, může celý výrobek být nahrazen stejným modelem nebo alternativním produktem, bez jakéhokoliv prodloužení záruky.6. Náhrada za buď přímé nebo nepřímé škody jakéhokoliv druhu osobám nebo věcem, při používání výrobku je vyloučeno.

7. Zákazník je zodpovědný za jakékoli přepravní poplatky a rizika.

☛ NÁVOD K INSTALACI A POUŽITÍ

VAROVÁNÍ:

- Nikdy se nedotýkejte svítidla při provozu: LED mohou být velmi horká. Neďtejte se přímo do svítidla.
- Svítidlo nesmí být upravováno nebo opravováno neoprávněnými osobami. Jakákoliv změna nebo zásah do výrobku bude mít za následek okamžitě zrušení záruky.

ČIŠTĚNÍ:

- Odpojte napájení před jakoukoli údržbou nebo čištěním.
- K čištění vnější části svítidla použijte vlhký hadřík. Použijte domácí čisticí prostředek pro čištění difuzoru.
- Nepoužívejte korozivní nebo abrazivní činidla/výrobky/materiály.

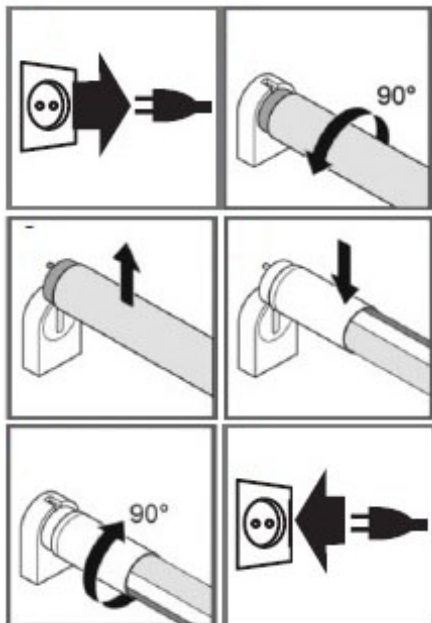
MONTÁŽ:

- Svítidlo musí být instalováno odborným elektrikářem
- Vypněte napájení před instalací
- Chraňte kabely a konektory

TNE118, TNE136, TNE158: Tyto produkty obsahují světelný zdroj třídy energetické účinnosti <F>

TNE218, TNE236, TNE258: tyto produkty obsahují světelné zdroje třídy energetické účinnosti <F>

Výměna trubice:



V plnění směrnice 2002/95/CE, 2002/96/CE a 2003/108/CE, týkající se snížení používání nebezpečných látek elektronických a elektrických spotřebičů a také k

odstraňování odpadů: Symbol přeškrtnutého koše, který je na zařízení nebo na obalu znamená, že výrobek na konci jeho životnosti musí být shromažďován odděleně od ostatních odpadů. Proto, bude uživatel muset dát přístroj na konci jeho životnosti do odpovídajících center pro oddělený sběr elektronických a elektrotechnických odpadů, nebo vrátit zpět do maloobchodu při nákupu nového zařízení s podobným druhem. Zasláním vhodné odděleného zařízení do recyklace odpadů, se přispívá ke kompatibilní dispozici s prostředím a zabraňuje se možným negativním dopadům na životní prostředí a na zdraví a přispívá se k opětovnému použití a / nebo recyklaci materiálů, s nimiž je zařízení podobné nebo zhodné. Neoprávněná likvidace výrobku uživatelem zahrnuje použití sankcí na základě platných právních předpisů. Pro další informace týkající se sběrných systémů kontaktujte místní příslušné orgány.

ZÁRUČNÍ PODMÍNKY

Pozor: záruka není platná bez záručního listu nebo faktury.

USTANOVENÍ ZÁRUKY:

1. Na výrobek se poskytuje záruka po dobu 24 měsíců od data zakoupení a to na vady materiálu a výroby.
2. Vyloučeny ze záruky jsou: estetické prvky, baterie, spínače, LED žárovky, odnímatelné části vystavené opotřebení, poškození v důsledku nedbalosti, nesprávné použití, nesprávná instalace nebo instalace není v souladu s varováním v návodu k obsluze, nebo v důsledku jevů mimo normálního provozu výrobku. Zejména, a jako příklad, uvádíme, že řezání napájecího kabelu transformátoru nebo skutečnost, zapomínat dobíjet olovené baterie produktu, který používáte vede ke zrušení platnosti záruky.
3. Tato záruka je neplatná, pokud s produktem při opravě manipulovala nepovolaná osoba.
4. Záruka znamená nahrazení nebo opravu částí označených jako vadné z výroby, včetně nákladů na práci.
5. Jménom Velamp Industries srl, může celý výrobek být nahrazen stejným modelem nebo alternativním produktem, bez jakéhokoliv prodloužení záruky.6. Náhrada za buď přímé nebo nepřímé škody jakéhokoliv druhu osobám nebo věcem, při používání výrobku je vyloučeno.
7. Zákazník je zodpovědný za jakékoli přepravní poplatky a rizika.



NÁVOD NA INŠTALÁCIU A POUŽÍVANIE

UPOZORNENIE:

Nikdy sa nedotýkajte svietidla, keď je pod napätím: LED svietidlo by mohlo byť veľmi horúce. Nepozerajte sa priamo do svietidla. Svietidlo nesmie byť modifikované, transformované alebo opravované nepovolánymi osobami. Akákoľvek zmena na výrobku má za následok okamžitú stratu záruky

ČISTENIE:

Odpojte od napájania pred každým čistením alebo údržbou. Na čistenie vonkajšej časti svietidla použite vlhkú handričku. Na čistenie difuzóra používajte domáci saponát

Nepoužívajte korozívne alebo abrazívne činidla/výrobky/materiály

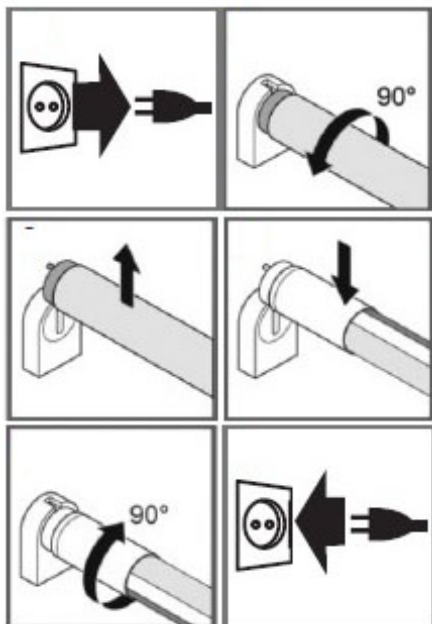
MONTÁŽ:

Svietidlo musí byť inštalované profesionálnym elektrikárom
Pred inštaláciou odpojte napájanie
Chráňte káble a pripojenia

TNE118, TNE136, TNE158: Tieto výrobky obsahujú svetelný zdroj triedy energetickej účinnosti <F>

TNE218, TNE236, TNE258: tieto výrobky obsahujú svetelné zdroje triedy energetickej účinnosti <F>

Výmena trubice:



Svietidlo je možné umiestniť na akýkoľvek statív pomocou otvoru pre skrutku (4) (adaptér nie je súčasťou dodávky).

V plnenie smerníc 2002/95/CE, 2002/96/CE a 2003/108/CE, týkajúcej sa zníženia používania nebezpečných látok elektronických a elektrických spotrebičov a tiež na odstraňovanie odpadov: Symbol preškrtnutého koša, ktorý je na zariadení alebo na obale znamená, že výrobok na konci jeho životnosti sa musí zhromažďovať oddelene od ostatných odpadov. Preto bude užívateľ musieť dať prístroj na konci jeho životnosti do príslušných centier pre separovaný zber elektronických a elektrotechnických odpadov, alebo vrátiť späť do maloobchodu pri nákupe nového zariadenia s podobným druhom. Zaslaniem vhodne oddeleného zariadenia do recyklácie odpadov sa prispieva ku kompatibilnej dispozícii s prostredím a zabraňuje sa možným negatívnym dopadom na životné prostredie a na zdravie a

prispieva sa na opätovné použitie a / alebo recykláciu materiálov, s ktorými je zariadenie podobné alebo zhodné. Neoprávnená likvidácia výrobku užívateľom zahŕňa použitie sankcií na základe platných právnych predpisov. Pre ďalšie informácie týkajúcich sa zberných systémov kontaktujte príslušné miestne orgány.

ZÁRUČNÉ PODMIENKY

Pozor: záruka nie je platná bez záručného listu alebo faktúry.

USTANOVENIA ZÁRUKY:

1. Na výrobok sa poskytuje záruka na dobu 24 mesiacov od dátumu zakúpenia a to na chyby materiálu a výroby.
2. Vylúčené zo záruky sú: estetické prvky, batérie, spínače, LED žiarovky, odnímateľné časti podliehajúce opotrebovaniu, poškodenie v dôsledku nedbanlivosti, nesprávne použitie, nesprávna inštalácia alebo inštalácia nie je v súlade s varovaním v návode na obsluhu, alebo v dôsledku javov mimo normálnej prevádzky výrobku. Najmä, a ako príklad, uvádzame, že rezanie napájacieho kábla transformátora alebo skutočnosť zabúdať dobíjať olovené batérie produktu, ktoré používate, vedie k zrušeniu platnosti záruky.
3. Táto záruka je neplatná, ak s produktom pri oprave manipulovala nepovolaná osoba.
4. Záruka znamená nahradenie alebo opravu častí označených ako chybné z výroby, vrátane nákladov na prácu.
5. Menom Velamp Industries srl, môže byť celý výrobok nahradený rovnakým modelom alebo alternatívnym produktom, bez akéhokoľvek predĺženia záruky.
6. Náhrada za buď priame alebo nepriame škody akéhokoľvek druhu osobám alebo veciam pri používaní výrobku je vylúčená.

Zákazník je zodpovedný za akékoľvek prepravné poplatky a riziká.

GR ΟΔΗΓΙΕΣ ΕΓΚΑΤΑΣΤΑΣΗΣ ΚΑΙ ΧΡΗΣΗΣ

ΠΡΟΣΟΧΗ! :

Μην ακουμπάτε το φωτιστικό όταν υπάρχει τάση : η πηγή LED μπορεί να είναι πολύ καυτή. Μην κοιτάτε απευθείας το φωτιστικό. Το φωτιστικό δεν πρέπει να επιδιορθώνεται ή τροποποιείται από μη εξουσιοδοτημένο άτομο. Οποιαδήποτε τροποποίηση στο προϊόν ακυρώνει την εγγύηση.

ΚΑΘΑΡΙΣΜΟΣ :

Αποσυνδέστε από το ρεύμα προτού ξεκινήσετε εργασίες καθαρισμού ή τη συντήρησης
Χρησιμοποιήστε υγρό ύφασμα για να καθαρίσετε το εξωτερικό μέρος του φωτιστικού. Χρησιμοποιήστε οικιακό απορρυπαντικό για να καθαρίσετε τον ανακλαστήρα.
Μη χρησιμοποιήτε διαβρωτικά ή υαλιστικά προϊόντα.

ΕΓΚΑΤΑΣΤΑΣΗ :

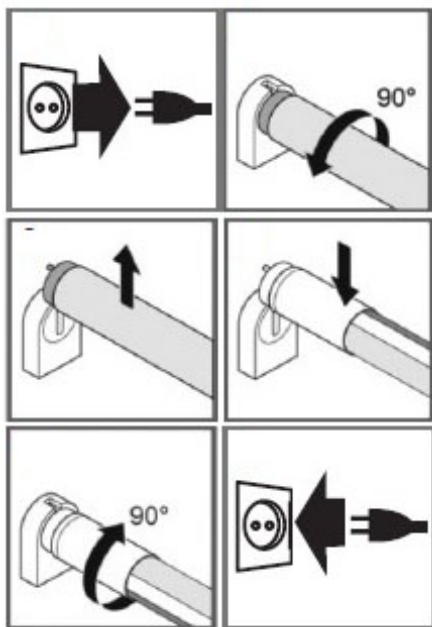
Το φωτιστικό πρέπει να εγκαθίσταται από επαγγελματία ηλεκτρολόγο
Αποσυνδέστε από το ρεύμα πριν από την εγκατάσταση
Χρησιμοποιήστε μόνωση για τα καλώδια και τις συνδέσεις Οδηγίες


εγκατάστασης και χρήσης

TNE118, TNE136, TNE158: Αυτά τα προϊόντα περιέχουν πηγή φωτεινής πηγής ενεργειακής απόδοσης <F>

TNE218, TNE236, TNE258: αυτά τα προϊόντα περιέχουν φωτεινές πηγές κατηγορίας ενεργειακής απόδοσης <F>

Αντικατάσταση σωλήνα:



 Εκπληρώνει τις ντιρεκτιβες 2002/95/CE, 2002/96/CE και 2003/108/CE, σχετικά με τη μείωση της χρήσης επιβλαβών υλικών στα ηλεκτρονικά, ηλεκτρικές συσκευές και τη διαχείριση αποβλήτων. Το σύμβολο του διαγραμμένου καδού που υπάρχει στο προϊόν ή τη συσκευασία υποδηλώνει ότι το προϊόν στο τέλος της λειτουργίας του πρέπει να συλλεγεται χωριστά από τα υπόλοιπα εξαρτήματα του. Γι' αυτό ο χρήστης θα πρέπει να το δώσει σε εξουσιοδοτημένους διαχειριστές ανακύκλωσης ηλεκτρικών και ηλεκτρονικών συσκευών. Ο διαχωρισμός των μερών του προϊόντος καθώς και η σωστή διαχείριση τους μετά το χρόνο ζωής του με την προώθηση τους στους αρμόδιους διαχειριστές υλικών συνεισφέρει στην προστασία του περιβάλλοντος και της δημόσιας υγείας και συμβάλλει στην ανακύκλωση των υλικών. Η λανθασμένη διαχείριση του προϊόντος στο τέλος της οφελίμης ζωής του μπορεί να επιφέρει κυρώσεις με βάση τις διατάξεις των νόμων σε ισχύ για τα θέματα αυτά. Για περισσότερες πληροφορίες για θέματα διαχείρισης τετοιων υλικών απευθυνθείτε στις αρμοδιες αρχες.

ΠΡΟΫΠΟΘΕΣΕΙΣ ΕΓΓΥΗΣΗΣ

Η εγγύηση δεν ισχύει χωρίς το αποδεικτικό αγοράς.

ΟΡΟΙ ΤΗΣ ΕΓΓΥΗΣΗΣ

1. Το προϊόν καλυπτεται απο εγγυηση 24 μηνων απο την ημερομηνια αγορας που αφορα στοχοιχες υλικων και κατασκευες του προϊοντος
2. Εξαιρουνται απο την εγγυηση οι μπαταριες, τα LED, οι λαμπηρες, τα κινητα μερη του προβολεα εξαιτιας της αμελειας, της κακης χρησης και εγκαταστασης που δεν συμφωνει με τον τροπο και τις οδηγιες αυτου του φυλλαδιου. Ειδικότερα, και σαν παραδειγμα, αναφereται πως αν καποιος κοψει το καλωδιο του μετασχηματιστη ή ξεχασει για μεγαλο διαστημα να φορτισει τις μπαταριες μολυβδου του προβολεα τοτε αυτοματως παυει να ισχυει η εγγυηση.
3. Η εγγυηση δεν ισχυει αν ο προβολεας ανοιχτει και επισκευαστει απο μη εξουσιοδοτημενο ατομο.
4. Ως «εγγυηση» οριζεται η αντικατασταση ή επισκευη των μερων του προϊοντος που αναγνωριζονται ως ελαττωματικα ή μη λειτουργικα χωρις επιπλεον κοστος για τον πελατη
5. Η VELAMP διατηρη το δικαιοωμα να αντικαταστηρει το προϊον με το ιδιο ή καποιο παρεμφeres, χωρις ομως να επεκτεινει παραλληλα την εγγυηση.
6. Αποζημειωση για εμμεση ή αμεση ζημια/φθορα οποιασδηποτε φυσης, σε αντικειμενα ή προσωπα, απο τη χρηση ή μη χρηση του προϊοντος, δεν δινετα
7. Μεταφορικα εξοδα και το ρισκο των μετακινήσεων του προϊοντος βαραινουν αποκλειστικα τον πελατη.

® INSTRUCTIUNI DE UTILIZARE SI INSTALATIE

INSTRUCTIUNI DE SIGURANȚĂ:

Nu atingeți niciodată lămpii în timpul funcționării. LED-urile pot fi foarte fierbințe. Nu se holbeze la lumina din tavan. Ar putea provoca daune grave la viziune.

Produsul nu trebuie să fie modificate, prelucrate, reparate de către personal neautorizat. Orice manipulare cu produsul determină încetarea imediată a garanției.

CURĂȚARE:

Înainte de a curăța produsul, asigurați-vă că puterea a fost închisă. Pentru a curăța exteriorul farului, folosiți o cârpă uscată sau umedă. Curățarea a difuzorului se poate face cu un aspirator de uz casnic. Nu folosiți niciodată substanțe abrazive sau substanțe chimice.

MONTAJ:

Acest produs trebuie să fie instalat de către un electrician profesionist.

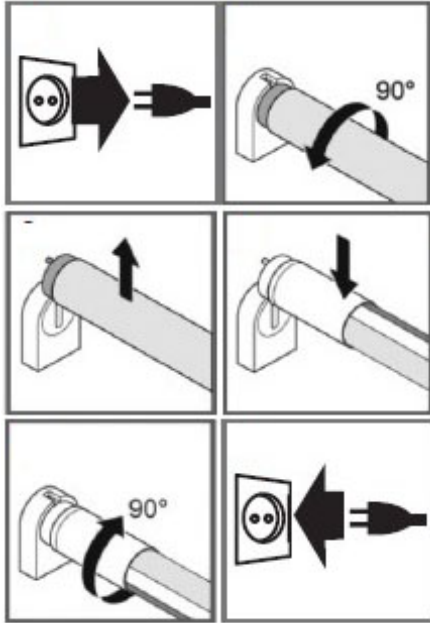
Înainte de instalare, verificați că puterea este eliminat din imagine. Identificarea locației de instalare.

Proteja toate cablurile și conexiunile

TNE118, TNE136, TNE158: Aceste produse conțin o sursă de lumină de clasă de eficiență energetică <F>

TNE218, TNE236, TNE258: aceste produse conțin surse de lumină de clasă de eficiență energetică <F>

Înlocuirea tubului: Αντικατάσταση σωλήνα:



INFORMAȚIE DE UTILIZATORII APARATELOR DE UZ CASNIC

Potrivit articolului 13 din Decretul Legislativ 25 iulie 2005, n 151 "Punerea în aplicare a Directiv 2002/95/CE, 2002/96/CE și 2003/108/CE privind reducerea de CO de substanțe periculoase în echipamentele electrice și "Decretul nr legislativ și 188 din 20 noiembrie 2008" electronică, precum și de eliminare a deșeurilor Punerea în aplicare a Directivei 2006/66/CE privind bateriile și acumulatorii și deșeurile acestora"



Simbolul din aparatele electronice, baterii și acumulatori indică faptul că echipamentele, și bateriile / bateriile reincărcabile în ea, la sfârșitul duratei de viață trebuie colectate separat de alte deșeuri. Utete, prin urmare, ar trebui să fie acordată produselor sdetti au ajuns la echipamentelor, atunci când cumpără un produs nou ecgivalent, pe un unu la unu). Colectarea separată pentru următorea pornire a echipamentului și a bateriilor/acumulatorilor sunt dispuse la reciclare, tratare și eliminare echipamente ambintalmente ajută la prevenirea eventualelor efecte negative asupra mediului înconjurator și a sănătății și promovează reutilizarea sau reciclarea materialelor care sunt compuse. Eliminarea ilegală de echipamente, baterii și acumulatori de compota utilizator aplicarea de sancțiuni în conformitate cu legislația și regulamentele în vigoare.

GARANȚIE

ATANȚIE: Garanția nu este valabilă fără primirea sau dovada de cumpărare

TERMENI ȘI GARANȚIE

Unitatea este garantat timp de 24 luni - obiectul extinderii - de la compărării împotriva defectelor de material și de manoperă. Noi nu garantăm piesele estetice, baterii, butoane, LED-uri, lampadin, piese suspe uzurii asportaili, daune cauzate de neglijență, utilizarea, instalarea incorectă sau necorespunzătoare respectarea riportae nu cu instrucțiunile de utilizare sau cu toate acestea cauzate de fenomene din afara aparatului normală funzionamnto. In mod articular, precum și modul de exemplu, se subliniat în mod expres că faptul ca au tăiat cabdul de alimentare al transformatorului, fie prin uitare pentru a reincarca bateria plumb a produselor care le folosesc sunt de fapt anulează garanția.

Această garanție este nulă în cazul în care unitatea a fost falsificat, cu sau ripaato neautorizate de confort.

Garanția acopera inlocuirea sau repararea pieselor reconoscuta ca find defecte de manoperă, inclusivb forta de muncă necesară.

La latitudinea de Velamp Industries Ltd. întregul echipament audio-vizual poate fi înlocuit cu același model sau un produs alternativ, fărăa ca aceasta săconstituie extindere a garanției.

E Despăgubirea pentru daunele directe sau indirecte de orice natuara persoanelor sau bunurilor, pentru utilizarea sau lipsa de utilizare a dispozitivului.

În orice caz, costurile și riscurile de transport vor fi suportate de către cumpărător.

Ⓜ UPUTE ZA INSTALACIJU I KORIŠTENJE

UPOZORENJE:

Nikad ne dodirujte proizvod kada je pod napetošću: LED može biti vrlo vruć. Ne gledajte izravno u proizvod.

Proizvod se ne smije mijenjati, transformirati, popravljati od strane neovlaštenih osoba. Svaka promjena na proizvodu odmah će poništiti jamstvo

ČIŠĆENJE:

Isključite napajanje prije čišćenja ili održavanja proizvoda Koristite vlažnu krpu za čišćenje vanjskog dijela. Koristite deterđent za čišćenje difuzora

Nemojte koristiti korozivna ili abrazivna sredstva / proizvode / materijale

MONTAŽA:

Montaža se smije vršiti jedino od strane kvalificirane osobe

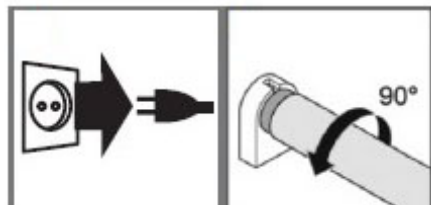
Isključite napajanje prije ugradnje

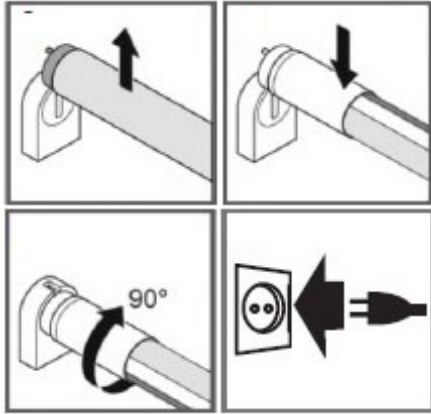
Zaštitite kabele i priključke

TNE118, TNE136, TNE158: Ovi proizvodi sadrže izvor svjetlosti klase energetske učinkovitosti <F>

TNE218, TNE236, TNE258: ovi proizvodi sadrže izvore svjetlosti klase energetske učinkovitosti <F>

Zamjena cijevi: Αντικατάσταση σωλήνα:





U skladu provedbe 2002/95/CE, 2002/96/CE i 2003/108/CE direktiva, s obzirom na smanjenje upotrebe opasnih tvari u električnoj i elektroničkoj opremi, kao i odlaganje otpada. Simbol prekržižene kante na uređaju i na pakiranju predstavlja da se uređaj na kraju svog životnog vijeka mora propisano odložiti. Stoga korisnik mora uređaj predati u prikladne centre za separaciju elektronskog i elektroničkog tehničkog otpada, ili vratiti nazad uređaj gdje je kupljen. Takvim odlaganjem nekorisitenih uređaja pridonosi izbjegavanju mogućih negativnih efekata na okoliš i na zdravlje te pridonosi ponovnom korištenju recikliranih materijala. Nepropisano odlaganje proizvoda može aplicirati mjere bazirane po trenutnim zakonskim regulativama. Za više informacija o pravilnom odlaganju elektronskog i elektroničkog otpada kontaktirati nadležne službe.

JAMSTVENI UVIJETI

POZOR: jamstvo je važeće samo uz predočenje računa.

JAMSTVENE KLAUZULE

1. Proizvod ima jamstvo na 24 mjeseca od datuma kupovine na neispravnosti u materijalu ili proizvodnji.
2. Jamstvo ne pokriva: estetske komponente, baterije, ručice, LED, žarulje, odvojivi dijelovi podložni trošenju, štete zbog nepažnje, nepravilne instalacije ili instalacije koja nije u skladu sa upozorenjima u uputstvima za instalaciju ili prouzrokovane vanjskim fenomenima. Npr. rezanje kabela za napajanje transformatora ili ako se zaborave napuniti baterije proizvoda dovode do poništenja jamstva.
3. Jamstvo je nevažeće ako je proizvod prepravljen ili popravljen od strane neovlaštenih osoba.
4. Jamstvo predstavlja zamjenu ili popravak komponenata indetificiranih kao neispravne od proizvodnje.
5. U ime Velamp Industries srl nahođenju, cijeli proizvod može biti supstituiran istim proizvodom ili nekim drugim proizvodom, bez dodatnog produženja garancije.
6. Naknada za bilo izravne ili neizravne štete bilo koje prirode osobama ili stvarima, za upotrebu ili za obustavu uporabe proizvoda je isključena.
7. Kupac je odgovoran za sve troškove prijevoza i rizike tokom prijevoza.

INDICAÇÕES DE SEGURANÇA:

Nunca tocar na lâmpada quando esta estiver acesa. Os LED podem ficar muito quentes. Nunca fixar com o olhar a luz proveniente do candeeiro. Pode causar graves lesões visuais.

Nunca tocar na lâmpada quando esta estiver acesa.

O produto não deve ser modificado, transformado ou reparado por pessoal não autorizado. Qualquer adulteração do produto resulta na perda imediata da garantia.

Compatível, exclusivamente, com tubos LED 230V

LIMPEZA:

Antes de limpar o produto, assegure-se de que o dispositivo esteja desligado da rede de alimentação.

Para limpar o exterior do candeeiro, utilize um pano seco ou, ligeiramente, húmido. A limpeza do difusor pode ser feita com um detergente doméstico.

Nunca utilizar produtos abrasivos ou químicos.

MONTAGEM:

Este produto deve ser instalado por um electricista profissional.

Antes da instalação, assegure-se de que o dispositivo esteja desligado da rede de alimentação.

Identificar o local da instalação.

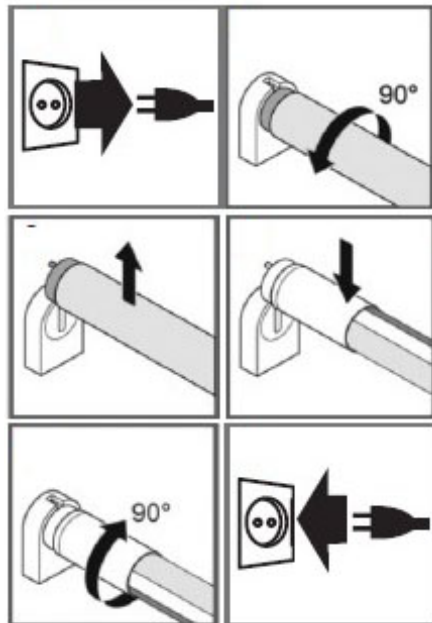
Proteger todos os cabos e ligações

TNE118, TNE136, TNE158: Esses produtos contêm uma fonte de luz da classe de eficiência energética <F>

TNE218, TNE236, TNE258: esses produtos contêm fontes de luz da classe de eficiência energética <F>

Substituição do tubo:

Αντικατάσταση σωλήνα:



ELIMINAÇÃO CORRETO DESTE PRODUTO



INFORMAÇÕES AOS UTILIZADORES DE EQUIPAMENTOS DOMÉSTICOS

Nos termos do art.º 26 do Decreto Lei de 14 de março de 2014, n. 49 “Implementação da diretiva 2012/19/UE relativa a resíduos de equipamentos elétricos e eletrônicos (REEE)” O símbolo de reciclagem exibido no equipamento ou na respetiva embalagem indica que o produto, no final da sua vida útil, deve ser recolhido separadamente de outros resíduos. O utilizador deverá, portanto, entregar o equipamento no final da vida aos centros municipais apropriados de recolha seletiva de resíduos de equipamentos elétricos e eletrônicos.” Como alternativa à gestão autónoma é possível entregar o equipamento de que deseja desfazer-se ao revendedor, no momento da aquisição de um novo equipamento de tipo equivalente. Em lojas de produtos eletrónicos com uma superfície de vendas de, pelo menos, 400 m² pode também entregar gratuitamente, sem obrigação de compra, os equipamentos eletrónicos a ser eliminados com dimensões inferiores a 25 cm. A recolha diferenciada apropriada para o início subsequente do equipamento desmontado para reciclagem, tratamento e eliminação ecológica, ajuda a evitar possíveis efeitos adversos no ambiente e na saúde e favorece a reutilização e/ou reciclagem dos materiais dos quais é composto o equipamento. A eliminação abusiva do produto pelo utilizador implica a aplicação das sanções previstas na legislação vigente. Velamp Industries s.r.l. optou por aderir ao Consórcio ECOPED - Consórcio nacional para a gestão de Resíduos de Equipamentos Elétricos e Eletrónicos (REEE) e de pilhas e acumuladores (RPA) - principal Sistema Coletivo que garante aos consumidores o tratamento adequado e recuperação dos REEE e a promoção de políticas orientadas para a proteção ambiental.

CONDIÇÕES DE GARANTIA

ATENÇÃO: A garantia só é válida se for acompanhada o recibo original de venda.

TERMOS DE GARANTIA

1. O produto é garantido contra defeitos de fabricação por 24 meses a partir da data de compra indicada no recibo.
2. Peças estéticas, baterias, cabos, LEDs lâmpadas, peças removíveis, como todas as peças sujeitas a desgaste, o dano criado não negligência, uso ou instalação inadequados ou não em conformidade com as instruções do manual do usar, e em todos os casos causada por eventos externos o funcionamento normal do produto são cobertos pela garantia. em e, especialmente, como exemplos, o facto de o corte do cabo de alimentação elétrico ou se esqueça de carregar as baterias de chumbo-ácido a cada 3 meses, de facto, cancelar a garantia.
3. A garantia é nula se o aparelho tiver sido aberto, manuseado e / ou reparados por pessoas não autorizadas.
4. A garantia é a reparação ou substituição de peças e componentes defeituosos, incluindo o trabalho necessário reiniciando o produto.
5. VELAMP INDUSTRIES SRL reserva-se o direito de reparar o produto defeituoso ou substituí-lo por um modelo idêntico ou semelhante, sem que esta operação é uma extensão da garantia.
6. Estão excluídos de qualquer tipo de indemnização ou compensação por quaisquer danos diretos ou indiretos de qualquer natureza se as pessoas ou bens causados pelo uso ou suspensão a utilização do aparelho

7. Em todos os casos aplicáveis, os custos e riscos de transporte para o cliente.

SE INSTALLATIONS- OCH ANVÄNDNINGSPROCEDURER

SÄKERHETS INSTRUKTIONER:

Rör aldrig lampan under drift. Lysdioderna kan vara mycket varma. Stirra aldrig på ljuset som kommer från taklampan. Det kan orsaka allvariga visuella skador.
Rör aldrig lampan under drift.
Produkten får inte modifieras, transformeras, repareras av obehörig personal. Varje manipulering av produkten leder till att garantin omedelbart förloras.
Endast kompatibel med 230V LED-rör

RENGÖRING:

Innan du rengör produkten, se till att enheten är bortkopplad från strömförsörjningen.
För att rengöra utsidan av taklampan, använd en torr eller lätt fuktig trasa. Diffusorrensning kan göras med ett hushållsrenningsmedel.
Använd aldrig slipande eller kemiska produkter.

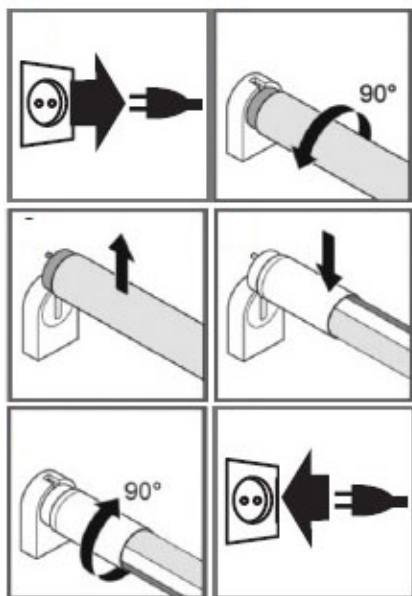
HOPSÄTTNING:

Denna produkt måste installeras av en professionell elektriker. Före installation, se till att enheten är bortkopplad från strömförsörjningen.
Identifiera installationsplatsen.
Säkra alla kablar och anslutningar

TNE118, TNE136, TNE158: DESSA PRODUKTER INNEHÅLLER EN LJUSKÄLLA MED ENERGIEFFEKTIVITETS-KLASS <F>

TNE218, TNE236, TNE258: DESSA PRODUKTER INNEHÅLLER LJUSKÄLLOR AV ENERGIEFFEKTIVITETS-KLASS <F>

BYTE AV RÖR:



INFORMATION TILL ANVÄNDARE AV HUSAPPARATER

Enligt art. 26 i lagdekret 14 mars 2014, nr. 49 "Implementering av direktiv 2012/19/EU om avfall från elektrisk och elektronisk utrustning (WEEE)" Den överkorsade soptunnan på utrustningen eller på dess förpackning indikerar att produkten vid slutet av sin livslängd måste samlas in separat från det andra avfallet. Användaren måste därför leverera den utrustning som har nått slutet av sin livslängd till lämpliga kommunala centra för separat insamling av elektrotekniskt och elektroniskt avfall.



Som ett alternativ till oberoende förvaltning är det möjligt att leverera den utrustning som ska kasseras till återförsäljaren vid köp av ny utrustning av motsvarande typ. Elektronikprodukter som är mindre än 25 cm i storlek kan även levereras kostnadsfritt, utan köplik, till återförsäljare av elektronikprodukter med en försäljningsyta på minst 400 m². Adekvat separat insamling för efterföljande sändning av den avvecklade utrustningen till miljöanpassad återvinning, behandling och kassering hjälper till att undvika eventuella negativa effekter på miljön och hälsan och främjar återanvändning och/eller återvinning av materialen den är gjord av utrustningen. Olaglig kassering av produkten av användaren innebär tillämpning av de sanktioner som avses i gällande lagstiftning. Velamp Industries s.r.l. har valt att gå med i ECOPEP Consortium - National Consortium for Management of Waste Electrical and Electronic Equipment (WEEE) och batterier och ackumulatörer (Ri.P.A.) - primärt kollektivt system som garanterar konsumenterna korrekt behandling och återvinning av WEEE och främjande av policier som syftar till miljöskydd.

VILLKOR FÖR GARANTIE

OBSERVERA: Garantin gäller inte utan kvitto eller köpfaktura.

KLAUSULER OCH GARANTI

1. Apparaten är garanterad i 24 månader – såvida den inte förlängs – från inköpsdatum mot material- och tillverkningsfel.
2. Estetiska delar, batterier, knoppar, lysdioder, glödlampor, löstagbara delar som utsätts för slitage, skador orsakade av vårdslöshet, användning, felaktig eller felaktig installation som inte överensstämmer med varningarna i instruktionshäftet är undantagna från garantin eller i alla fall orsakade av fenomen som inte är relaterade till apparatens normala funktion. I synnerhet, och som exempel, noteras det uttryckligen att om man klipper av transformatorns strömkabel eller glömmar att ladda om blybatterierna i de produkter som använder dem i praktiken upphäver garantin.
3. Garantin upphör att gälla om apparaten har manipulerats eller reparerats av obehörig personal.
4. Garanti innebär utbyte eller reparation av komponenter som erkänts som tillverkningsfel, inklusive nödvändigt arbete.
5. Enligt Velamp Industries srls gottfinnande kan hela utrustningen ersättas med samma modell eller alternativ produkt, utan att detta utgör en förlängning av garantin.
6. Ersättning för direkta eller indirekta skador av någon art på personer eller saker på grund av användning eller avbrytande av användning av apparaten är utesluten.
7. Transportkostnader och risker står i alla fall av köparen

(SI) NAVODILA ZA NAMESTITEV IN UPORABO

VARNOSTNA NAVODILA:

Nikoli se ne dotikajte svetilke med delovanjem. LED diode so lahko zelo vroče. Nikoli ne glejte v svetlobo, ki prihaja iz stropne luči. Lahko povzročijo resne poškodbe vida.

Nikoli se ne dotikajte svetilke med delovanjem.

Izdelka ne sme spreminjati, spreminjati ali popravljati nepooblaščen osebe. Kakršno koli poseganje v izdelek povzroči takojšnjo razveljavitev garancije.

Združljivo izključno z 230V LED cevmi

ČIŠČENJE:

Pred čiščenjem izdelka se prepričajte, da je naprava izklopljena iz električnega omrežja.

Zunanost stropne svetilke očistite s suho ali rahlo navlaženo krpo. Difuzor lahko očistite z gospodinjstvom čistilom.

Nikoli ne uporabljajte abrazivnih ali kemičnih izdelkov.

SESTAVLJANJE:

Ta izdelek mora namestiti poklicni električar.

Pred namestitvijo se prepričajte, da je naprava izklopljena iz električnega omrežja.

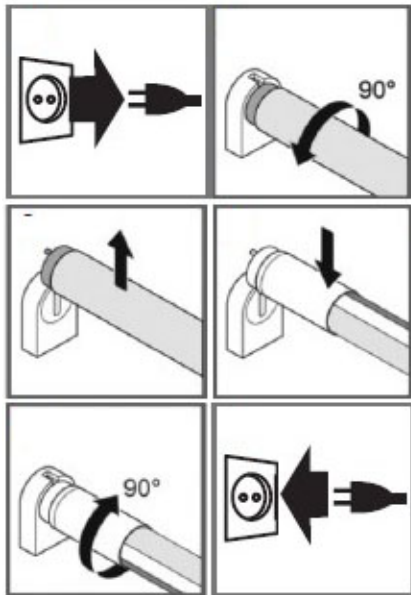
Določite mesto namestitve.

Zaščitite vse kable in priključke

TNE118, TNE136, TNE158: ti izdelki vsebujejo vir svetlobe razreda energijske učinkovitosti <F>

TNE218, TNE236, TNE258: ti izdelki vsebujejo vire svetlobe razreda energijske učinkovitosti <F>

Zamenjava cevi:



INFORMACIJE UPORABNIKOM GOSPODINJSKIH APARATOV
V skladu s čl. 26 zakonodajnega odloka z dne 14. marca 2014, št. 49 »Izvajanje direktive 2012/19/EU o odpadni električni in elektronski opremi (OEE0)« Simbol prečrtanega smetnjaka na kolesih, ki je prikazan na opremi ali na njeni embalaži, pomeni, da je treba izdelek ob koncu življenjske dobe zbrati ločeno, od drugih odpadkov. Uporabnik mora zato odsluženo opremo oddati ustreznim komunalnim centrom za ločeno zbiranje elektrotehničnih in elektronskih odpadkov.



Kot alternativo samoupravljanju je možno opremo, ki jo želite odtujiti, dostaviti prodajalcu, ob nakupu nove opreme enakovrednega tipa. Pri trgovcih z elektronskimi izdelki s prodajno površino najmanj 400 m² je možna tudi brezplačna dobava elektronskih izdelkov, ki so manjši od 25 cm, za odlaganje, brez obveznosti odkupa. Ustrezno ločeno zbiranje za naknadno pošiljanje razgrajene opreme v recikliranje, obdelavo in okolju prijazno odlaganje prispeva k preprečevanju možnih negativnih učinkov na okolje in zdravje ter spodbuja ponovno uporabo in/ali recikliranje materialov, iz katerih je oprema izdelana. Nezakonito odlaganje izdelka s strani uporabnika pomeni uporabo sankcij v skladu z veljavno zakonodajo.

Velamp Industries s.r.l. se je odločilo pridružiti konzorciju ECOPED - Nacionalnemu konzorciju za ravnanje z odpadno električno in elektronsko opremo (OEE0) ter baterijami in akumulatorji (Ri.P.A.) - primarni kolektivni sistem, ki potrošnikom zagotavlja pravilno obdelavo in predelavo OEE0 ter spodbujanje politik usmerjeni v varstvo okolja.

GARANCIJSKI POGOJI

POZOR:Garancija ni veljavna brez potrčila ali računa o nakupu.

KLAVZULE IN GARANCIJA

1. Garancija za aparat velja 24 mesecev – razen če je podaljšana – od datuma nakupa proti napakam v materialu in izdelavi.
2. Estetski deli, baterije, gumbi, LED diode, žarnice, odstranljivi deli, ki so izpostavljeni obrabi, poškodbe zaradi malomarnosti, uporabe, nepravilne ali neustrezne namestitve, ki niso v skladu z opozorili v knjižici z navodili, so izključeni iz garancije ali v vsakem primeru povzročeni zaradi pojavov, ki niso povezani z normalnim delovanjem naprave. Zlasti in kot primer je izrecno navedeno, da prerez napajalnega kabla transformatorja ali pozaba na polnjenje svinčenih baterij izdelkov, ki jih dejansko uporabljajo, razveljavi garancijo.
3. Garancija preneha veljati, če je aparat posegala ali ga je popravilo nepooblaščen osebje.
4. Garancija pomeni zamenjavo ali popravilo komponent, priznanih kot proizvodne napake, vključno s potrebnim delom.
5. Po presoji Velamp Industries srl se lahko celotna oprema zamenja z enakim modelom ali alternativnim izdelkom, ne da bi to pomenilo podaljšanje garancije.
6. Nadomestilo za neposredno ali posredno kakršno koli škodo ljudem ali stvarjem zaradi uporabe ali prekinitve uporabe naprave je izključeno.
7. V vsakem primeru transportne stroške in tveganja nosi kupec



Prodotto distribuito da: VELAMP INDUSTRIES SRL
Viale Italia, 59 - 20094 Corsico (MI) Italy
info@velamp.com - www.velamp.com