



Included components  
Componenti inclusi



**IK08**  
Certificate of resistance

**IRC 80**



PACKING 	INNER pcs	MASTER pcs
<b>Colour Box</b>	<b>12</b>	<b>12</b>



## TECHNISCHE DATEN

Stromversorgung	220V AC
Stromversorgung vorgesehen	YES
Art der bereitgestellten Energieversorgung	INTERNAL DRIVER
Lichtquelle	2835 SMD LED
Leistung der Beleuchtung (W)	21
Elektrizitätsverbrauch (W)	21
Lumen	2730
IRC	>80
Lichtstrahl	DIFFUSE
Abstrahlwinkel (°)	120°
LED-Lebensdauer (Stunden)	20.000
Material	PLASTIC - PC
Maximale Verbindungen	Max 21 pcs
Schalter	NO
IP-Schutz	IP65
Isolationsklasse	I
Energieklasse	E
Helle Farbe	4000K
Dimmbarkeit	NOT DIMMABLE
Inklusive Lampe	(INCLUDED)
Mechanischer Widerstand (IK)	IK08
Energie-Label	<a href="https://www.velamp.com/energylabels2021/ECOPOWER218.jpg">https://www.velamp.com/energylabels2021/ECOPOWER218.jpg</a>
Code eprel	1216309
Link db eprel	<a href="http://eprel.ec.europa.eu/qr/1216309">http://eprel.ec.europa.eu/qr/1216309</a>
Garantie	2 YEARS
Breite (mm)	590
Tiefe (mm)	72
Höhe (mm)	61
Nettogewicht (Kg)	0.608
Datenblatt eprel	<a href="https://eprel.ec.europa.eu/fiches/lightsources/Fiche_1216309_DE.pdf">https://eprel.ec.europa.eu/fiches/lightsources/Fiche_1216309_DE.pdf</a>

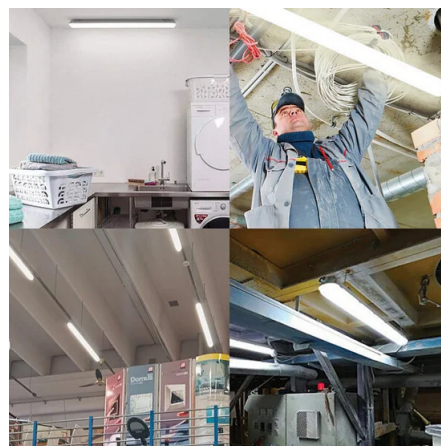
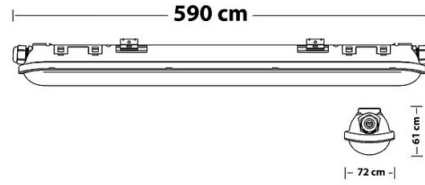
## BESCHREIBUNG

Wasserdichte IP65-Deckenleuchte mit integrierten LEDs. Sie verwendet SMD-LEDs der neuesten Generation (2835), die für gleichmäßiges Licht und optimale Wärmeableitung innerhalb der Deckenleuchte sorgen. Gehäuse und Diffusor aus Polycarbonat: IK08-zertifiziert und somit nahezu unzerbrechlich. Polycarbonat ist zudem äußerst UV-beständig, sodass der Diffusor nicht vergilbt. Treiber und Deckenmontageset sind im Lieferumfang enthalten. Lichtfarbe: 4000 K; Farbwiedergabeindex (CRI): 80; Abstrahlwinkel: 120 Grad; LED-Lebensdauer: 30.000 Stunden. Hervorragend geeignet für feuchte Umgebungen wie Garagen, Keller und Waschküchen; auch für Außenbereiche geeignet, die direktem Wasserstrahl und dem Eindringen von Feinstaub ausgesetzt sind. Ausgestattet mit Eingangs- und Ausgangskabelverschraubungen für die Reihenmontage; beständig (IK08) und TÜV-zertifiziert.

## LOGISTIKDATEN

Art der Verpackung	Colour Box
Länge der Packung (mm)	77
Breite der Packung (mm)	600
Höhe der Packung (mm)	61
Gewicht des verpackten Produkts (kg)	8.400
Innere Breite (cm)	25
Menge im Inneren	12
ITF INNER	18003910104430
Master-Länge (cm)	64
Masterbreite (cm)	25
Meisterhöhe (cm)	28
Menge im Master	12
Master Bruttogewicht (kg)	8.400
Wie viele Stücke auf einer 80x120 Palette (pz)	300
INTRASTAT-Code	94051140
DEEE	0.58
ÖKOLOGISCHE TARIFE 2025	MLUMI030000
Herkunftsland	CHINA

**DIMENSIONS:**



**MONTAGGIO SERIALE  
SERIAL CONNECTION**

