



Included components
Componenti inclusi



120° Diffuse light



20.000 Hours

IK08

Certificate of resistance

IRC 80



PACKING 	INNER pcs	MASTER pcs
Colour Box	12	12



TECHNISCHE DATEN

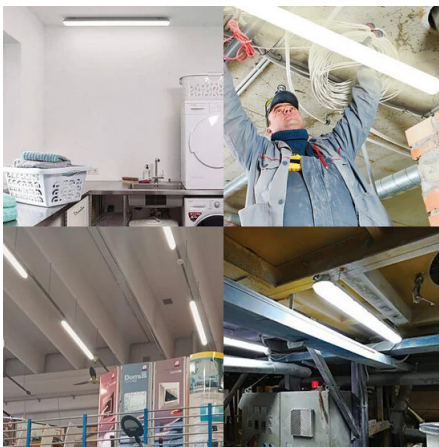
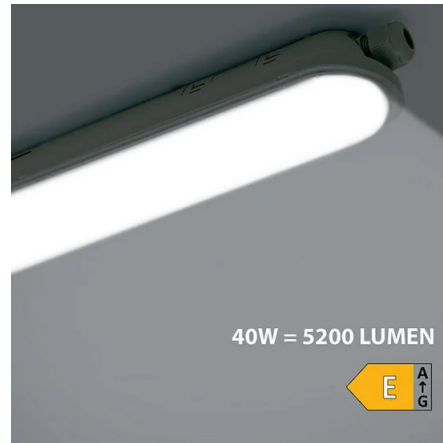
Stromversorgung	220V AC
Stromversorgung vorgesehen	YES
Art der bereitgestellten Energieversorgung	INTERNAL DRIVER
Lichtquelle	2835 SMD LED
Leistung der Beleuchtung (W)	40
Elektrizitätsverbrauch (W)	40
Lumen	5200
IRC	>80
Lichtstrahl	DIFFUSE
Abstrahlwinkel (°)	120°
LED-Lebensdauer (Stunden)	20.000
Material	PLASTIC - PC
Maximale Verbindungen	Max 11 pcs
Schalter	NO
IP-Schutz	IP65
Isolationsklasse	I
Energieklasse	E
Helle Farbe	4000K
Dimmbarkeit	NOT DIMMABLE
Inklusive Lampe	(INCLUDED)
Mechanischer Widerstand (IK)	IK08
Energie-Label	https://www.velamp.com/energylabels2021/ECOPOWER236.jpg
Code eprel	1216353
Link db eprel	http://eprel.ec.europa.eu/qr/1216353
Garantie	2 YEARS
Breite (mm)	1180
Tiefe (mm)	72
Höhe (mm)	61
Nettogewicht (Kg)	1.200
Datenblatt eprel	https://eprel.ec.europa.eu/fiches/lightsources/Fiche_1216353_DE.pdf

BESCHREIBUNG

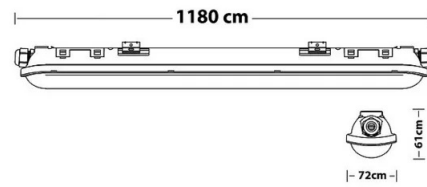
IP65 wasserdichte Deckenleuchte mit integrierten LEDs. Gehäuse und Diffusor aus Polycarbonat: IK08-zertifiziert und somit nahezu unzerbrechlich. Polycarbonat ist zudem äußerst UV-beständig, sodass der Diffusor nicht vergilbt. Treiber und Deckenmontageset sind im Lieferumfang enthalten. Lichtfarbe: 4000 K; Farbwiedergabeindex (CRI): 80; Abstrahlwinkel: 120 Grad; LED-Lebensdauer: 30.000 Stunden. Hervorragend geeignet für feuchte Umgebungen wie Garagen, Keller und Waschküchen; auch für Außenbereiche geeignet, die direktem Wasserstrahl und dem Eindringen von Feinstaub ausgesetzt sind. Ausgestattet mit Eingangs- und Ausgangskabelverschraubungen für die Reihenmontage; beständig (IK08) und TÜV-zertifiziert.

LOGISTIKDATEN

Art der Verpackung	Colour Box
Länge der Packung (mm)	77
Breite der Packung (mm)	1190
Höhe der Packung (mm)	61
Gewicht des verpackten Produkts (kg)	16.300
Innere Breite (cm)	25
Menge im Inneren	12
ITF INNER	18003910104447
Master-Länge (cm)	124
Masterbreite (cm)	25
Meisterhöhe (cm)	28
Menge im Master	12
Master Bruttogewicht (kg)	16.300
Wie viele Stücke auf einer 80x120 Palette (pz)	180
INTRASTAT-Code	94051140
DEEE	0.58
ÖKOLOGISCHE TARIFE 2025	MLUMI030000
Herkunftsland	CHINA



DIMENSIONS:



**MONTAGGIO SERIALE
SERIAL CONNECTION**

