



PACKING ☐ / ☑	INNER ☐ pcs	MASTER ☐ pcs
Colour Box	4	4



200W
6500K COLD LIGHT
6500K
CE
IP65
NOT DIMMABLE
6500K
TÜV TÜV Rheinland Group
CLASSE I
F

TECHNISCHE DATEN

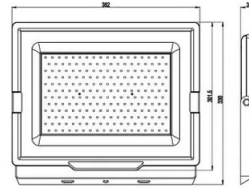
Stromversorgung	220V AC
Stromversorgung vorgesehen	YES
Art der bereitgestellten Energieversorgung	INTERNAL DRIVER
Lichtquelle	2835 SMD LED
Leistung der Beleuchtung (W)	200
Elektrizitätsverbrauch (W)	200
Lumen	17000
IRC	>80
Lichtstrahl	DIFFUSE
Abstrahlwinkel (°)	120°
LED-Lebensdauer (Stunden)	25.000
Material	ALUMINIUM
Länge des Stromkabels (cm)	30
Kabelabschnitt	H05VV-F 3G1.0mm2
Schalter	NO
IP-Schutz	IP65
Isolationsklasse	I
Energieklasse	F
Helle Farbe	6500K
Dimmbarkeit	NOT DIMMABLE
Inklusive Lampe	(INCLUDED)
Energie-Label	https://www.velamp.com/energylabels2021/IS786.jpg
Code eprel	676855
Link db eprel	http://eprel.ec.europa.eu/qr/676855
Garantie	2 YEARS
Breite (mm)	362
Tiefe (mm)	304
Höhe (mm)	59
Nettogewicht (Kg)	4.534
Datenblatt eprel	https://eprel.ec.europa.eu/fiches/lightsources/Fiche_676855_DE.pdf

BESCHREIBUNG

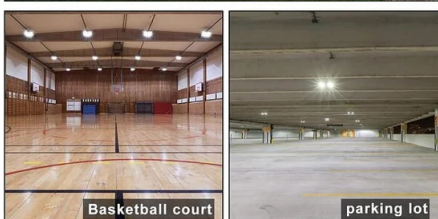
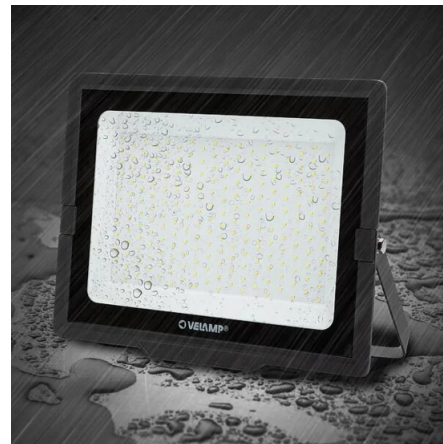
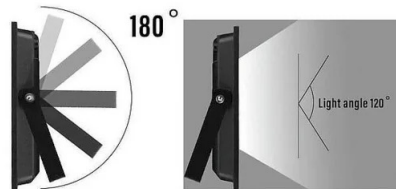
Extrem hohe Helligkeit: Der Einsatz hochwertiger SMD-LEDs gewährleistet eine hohe Lichtausbeute (15.000 Lumen), eine lange Lebensdauer und eine hervorragende Wärmeableitung; Lebensdauer: 20.000 Stunden; DOB-Treiber: für kompaktere Abmessungen als bei herkömmlichen Strahlern. Wasserdicht und langlebig: IP65 wasserdicht, geeignet für den Innen- und Außenbereich; die Verwendung von extrem widerstandsfähigen Materialien wie gehärtetem Glas und hochwertigem Aluminiumdruckguss macht die Lampe besonders widerstandsfähig gegen Stöße und Witterungseinflüsse. Ideal zur Beleuchtung von Lagerhallen, Garagen, Außenbereichen wie Gärten oder Einfahrten; überall dort, wo Sie es benötigen; der 120° diffuse Lichtstrahl macht es zu einem perfekten Beleuchtungsmittel, sogar für Wände und Fassaden. Extrem niedriger Energieverbrauch: Der LED-Außenstrahler spart Ihnen bis zu 80 % Strom im Vergleich zu herkömmlichen Leuchten und senkt somit direkt Ihre Stromrechnung. Kaltlicht 6500K; nicht dimmbar; Schutzklasse I; 30 cm Anschlusskabel.

LOGISTIKDATEN

Art der Verpackung	Colour Box
Länge der Packung (mm)	355
Breite der Packung (mm)	415
Höhe der Packung (mm)	110
Gewicht des verpackten Produkts (kg)	10.300
Innere Breite (cm)	23
Menge im Inneren	4
ITF INNER	18003910104591
Master-Länge (cm)	43
Masterbreite (cm)	23
Meisterhöhe (cm)	38
Menge im Master	4
Master Bruttogewicht (kg)	10.300
Wie viele Stücke auf einer 80x120 Palette (pz)	192
INTRASTAT-Code	94054110
DEEE	0.71
ÖKOLOGISCHE TARIFE 2025	MLUMI030000
Herkunftsland	CHINA



advanced radiator, safe to use
25000 hours of service life



VELAMP IS786	
A	▶
B	▶
C	▶
D	▶
E	▶
F	▶
G	▶
	◀ F
200 kWh/1000h	

