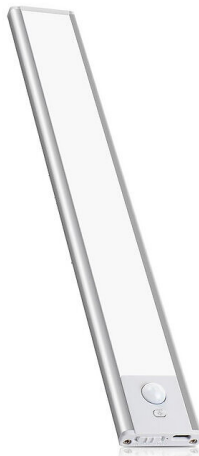


- 2W SMD LED
- 150 Lumen
- Diffuse Light
- CCT Color change
- Dimmable
- 4 hours (always ON)
- Li-PO 1500mAh (included)



PACKING	INNER	MASTER
/	pcs	pcs
Blister	6	24



TECHNISCHE DATEN

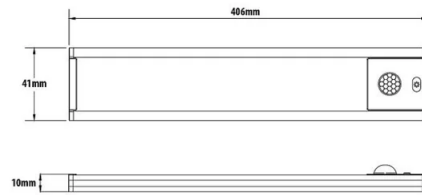
Name	LACTEA XL
Stromversorgung	AC/DC
Stromversorgung vorgesehen	NO
Akku-Typ	OTHER
Stack-Technologie	LI-PO
Nennspannung (V)	3.7
Kapazität der Batterie (mAh)	1500
Mitgelieferte Batterien	(INCLUDED)
Leistungsakku (Wh)	5.55
Batteriekategorie	9
Zugängliche Batterie	NO
Gewicht der Batterie (kg)	0.028
Aufladezeit (h)	3
Maximale Autonomie (h)	4
Lichtquelle	SMD LED
Leistung der Beleuchtung (W)	2
Lumen	150
Helle Farbe	3000K / 4000K / 6500K
Lichtstrahl	DIFFUSE
LED-Lebensdauer (Stunden)	20.000
Erfassungswinkel (°)	120°
Betriebszeit des Detektors	25 SECONDS
Ausziehbar	NO
Länge des Stromkabels (cm)	29
Schalter	YES
Funktionen	ON / OFF + DIMMER
IP-Schutz	IP20
Isolationsklasse	III
Dimmbarkeit	DIMMABLE
Farbe	LIGHT GREY
Herkunftsland	CHINA
Material	PLASTIC + ALUMINIUM
Normen	UN3481
Garantie	2 YEARS
Breite (mm)	405
Tiefe (mm)	40
Höhe (mm)	10
Nettogewicht (Kg)	0.163

BESCHREIBUNG

Zwei Betriebsmodi: Mit dem praktischen Wahlschalter können Sie zwischen 1) Dauerlicht wählen: In diesem Fall ist das Licht immer eingeschaltet. 2) Automatik: Das Licht schaltet sich automatisch für 25 Sekunden ein, sobald Sie den Raum betreten oder die Schranktür öffnen. Einfache Installation: Sie können die Lampe mit Dübeln (nicht im Lieferumfang enthalten) befestigen, am einfachsten ist es jedoch, den mitgelieferten selbstklebenden Metallstreifen auf die gewünschte Oberfläche zu kleben: Die Lampe haftet dank des integrierten Magneten daran! So lässt sie sich zum Aufladen einfach anbringen und abnehmen! Äußerst hell: Diese Lampe ist im wahrsten Sinne des Wortes eine echte Leuchte. Sie nutzt SMD-LEDs der neuesten Generation und bietet eine Helligkeit von 150 Lumen (2 W). Das Licht ist dimmbar. Sie haben die Wahl zwischen warmweißem Licht (3000 K), neutralweißem Licht (4000 K) und kaltweißem Licht (6500 K) – so müssen Sie sich nicht mehr zwischen Komfort und Funktionalität entscheiden! Der opale Diffusor sorgt für blendfreies Licht. Wiederaufladbar: Das Gerät wird über das mitgelieferte USB-Kabel aufgeladen. Sie können es an Ihr Handy-Ladegerät, einen PC, eine Powerbank usw. anschließen. Im Dauerbetrieb (EIN) beträgt die Laufzeit 4 Stunden. Ein 1500-mAh-Lithium-Polymer-Akku ist im Lieferumfang enthalten. Überall einsetzbar: Diese Lampe eignet sich ideal für Schlafzimmer, Badezimmer, Kleiderschrank, Flur, Werkstatt, Keller, Garage, Treppenhaus und andere Orte... Schutzart IP20, nur für den Innenbereich geeignet.

LOGISTIKDATEN

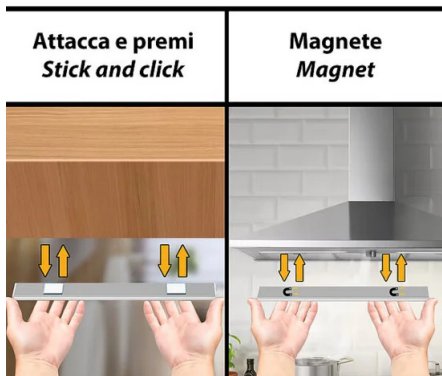
Art der Verpackung	Bliester
Länge der Packung (mm)	15
Breite der Packung (mm)	120
Höhe der Packung (mm)	475
Gewicht des verpackten Produkts (kg)	0.281
Innere Breite (cm)	27
Innere Länge (cm)	49
Innere Höhe (cm)	14
Menge im Inneren	6
Bruttogewicht innen (kg)	1.900
ITF INNER	18003910115054
Master-Länge (cm)	51
Masterbreite (cm)	27
Meisterhöhe (cm)	31
Menge im Master	24
Master Bruttogewicht (kg)	8.400
ITF-MEISTER	28003910115051
Wie viele Stücke auf einer 80x120 Palette (pz)	864
INTRASTAT-Code	85395200
DEEE	0.02
ÖKOLOGISCHE TARIFE 2025	MLUMI010000
Herkunftsland	CHINA



SCEGLIERE IL COLORE PREFERITO: CALDO / NATURALE / FREDDO
 CHOOSE YOUR PREFERRED COLOUR: WARM / NATURAL / COLD



FACILE INSTALLAZIONE EASY INSTALLATION



3 MODALITÀ DI IMPOSTAZIONE 3 SETTING MODE

