



PACKING	INNER	MASTER
/	pcs	pcs
Blister	6	48



TECHNISCHE DATEN

Stromversorgung	220V AC
Schalter	YES
Stecker	Type Italy tripolar 16A
Hauptsteckdose	Type Italy tripolar 16A/10A
Zeitschaltuhr	YES
Betriebstemperatur (°C)	-25°C / +45°C
Maximale Belastung	3600W
IP-Schutz	IP44
Isolationsklasse	II
Herkunftsland	CHINA
Material	PLASTIC - PC
Garantie	2 YEARS
Breite (mm)	70
Tiefe (mm)	80
Höhe (mm)	140
Nettogewicht (Kg)	0.159

BESCHREIBUNG

Zeitschaltuhr mit 10/16-Ampere-Doppelsteckdose und großem 16-Ampere-Stecker (italienischer Stil). Täglicher Zyklustimer mit einem minimalen Programmierintervall von 15 Minuten Die Steckerkontakte sind mit speziellen Kindersicherungen ausgestattet. Abmessungen: Breite 2 Zentimeter, Tiefe 7 Zentimeter, Höhe 13,4 Zentimeter Technische Daten: Maximale Ausgangsleistung 3600 Watt, Schutzart IP44 gegen Spritzwasser

LOGISTIKDATEN

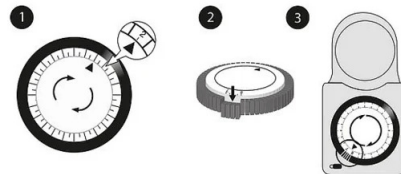
Art der Verpackung	Blister
Gewicht des verpackten Produkts (kg)	0.249
Menge im Inneren	6
ITF INNER	18003910006437
Menge im Master	48
ITF-MEISTER	28003910006434
Wie viele Stücke auf einer 80x120 Palette (pz)	288
INTRASTAT-Code	91070000
Herkunftsland	CHINA



MODALITA' D'USO
 Impostare l'ora corrente:
 Ruotare la ghiera in senso orario fino a far combaciare l'ora corrente con la freccia (vedere l'esempio, fig. 1).

Programmazione:
 La programmazione si effettua modificando la posizione delle linguette che circondano la ghiera. Esse hanno 2 posizioni (su e giù); basta quindi abbassare la linguetta (figura 2) per attivare il blocco di 15 minuti desiderato o tirarla su per disattivarlo. Inserire la presa dell'apparecchiatura da controllare nella presa programmabile.
 Connettere solo apparecchi conformi alle caratteristiche supportate (3600W max).

Selezione di accensione manuale o programmata:
 Portando il selettore rosso posto sul frontale della presa in posizione I (figura 3), l'apparecchiatura collegata sarà sempre attiva; non si usa dunque la funzione di programmazione. Portando invece il selettore rosso in posizione O si attiva la programmazione e l'apparecchiatura controllata viene attivata/disattivata esattamente come da programma.
 Non collegare mai apparecchiature con prese elettriche danneggiate.



**Spina tripolare 16A
 Presa tripolare bipasso 10/16A**

