



SPECIALE TEMPERATURE ESTREME -25 / +45°



PACKING	INNER	MASTER
/	pcs	pcs
Blister	6	48



TECHNICAL DATA

Power supply	220V AC
Switch	YES
Plug	Type Italy tripolar 16A
Main socket	Type Italy tripolar 16A/10A
Timer	YES
Operating temperature (°C)	-25°C / +45°C
Maximum load	3600W
IP Protection	IP44
Insulation class	II
Country of origin	CHINA
Material	PLASTIC - PC
Warranty	2 YEARS
Width (mm)	70
Depth (mm)	80
Height (mm)	140
Net weight (Kg)	0.159

DESCRIPTION

Timer with 10/16 amp dual-use electrical socket and large 16 amp Italian plug Daily cycle timer with minimum programming interval of 15 minutes The plug contacts are equipped with special protections for child safety. Dimensions: width 2 centimeters, depth 7 centimeters, height 13.4 centimeters Specifications: maximum power output 3600 watts, IP44 protection against splashes of water

LOGISTICS DATA

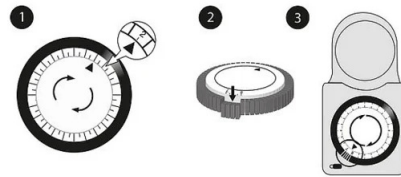
Packing type	Blister
Packed product weight (kg)	0.249
Quantity in inner	6
ITF INNER	18003910006437
Quantity in master	48
ITF MASTER	28003910006434
How many pieces on 80x120 pallet (pz)	288
INTRASTAT Code	91070000
Country of origin	CHINA



MODALITA' D'USO
 Impostare l'ora corrente:
 Ruotare la ghiera in senso orario fino a far combaciare l'ora corrente con la freccia (vedere l'esempio, fig. 1).

Programmazione:
 La programmazione si effettua modificando la posizione delle linguette che circondano la ghiera. Esse hanno 2 posizioni (su e giù); basta quindi abbassare la linguetta (figura 2) per attivare il blocco di 15 minuti desiderato o tirarla su per disattivarlo. Inserire la presa dell'apparecchiatura da controllare nella presa programmabile.
 Connettere solo apparecchi conformi alle caratteristiche supportate (3600W max).

Selezione di accensione manuale o programmata:
 Portando il selettore rosso posto sul frontale della presa in posizione I (figura 3), l'apparecchiatura collegata sarà sempre attiva; non si usa dunque la funzione di programmazione. Portando invece il selettore rosso in posizione O si attiva la programmazione e l'apparecchiatura controllata viene attivata/disattivata esattamente come da programma.
 Non collegare mai apparecchiature con prese elettriche danneggiate.



**Spina tripolare 16A
 Presa tripolare bipasso 10/16A**

