



PACKING ☐ / ☑	INNER ☐ pcs	MASTER ☐ pcs
Colour Box	4	4



DATOS TÉCNICOS

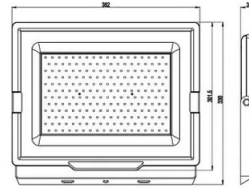
Alimentación	220V AC
Suministro eléctrico	YES
Tipo de alimentación suministrada	INTERNAL DRIVER
Fuente de luz	2835 SMD LED
Potencia de iluminación (W)	200
Consumo de electricidad (W)	200
Lumen	17000
IRC	>80
Haz luminoso	DIFFUSE
Ángulo del haz (°)	120°
Vida útil de los LED (horas)	25.000
Material	ALUMINIUM
Longitud del cable de alimentación (cm)	30
Sección del cable	H05VV-F 3G1.0mm2
Interruptor	NO
Protección IP	IP65
Clase de aislamiento	I
Clase de energía	F
Color claro	6500K
Regulabilidad	NOT DIMMABLE
Lámpara incluida	(INCLUDED)
Etiqueta energética	https://www.velamp.com/energylabels2021/IS786.jpg
Código eprel	676855
Enlace db eprel	http://eprel.ec.europa.eu/qr/676855
Garantía	2 YEARS
Anchura (mm)	362
Profundidad (mm)	304
Altura (mm)	59
Peso neto (Kg)	4.534
Ficha eprel	https://eprel.ec.europa.eu/fiches/lightsources/Fiche_676855_ES.pdf

DESCRIPCIÓN

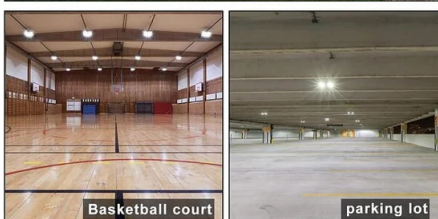
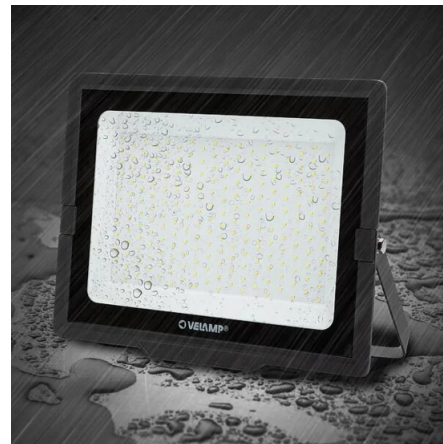
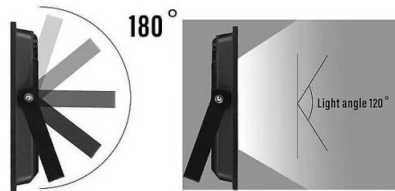
Brillo ultra alto: el uso de LED SMD de alta calidad garantiza una alta eficiencia luminosa (15,000 lúmenes reales), larga vida útil, excelente rendimiento de disipación de calor; vida útil: 20,000 horas; Controlador DOB: para proporcionar dimensiones más compactas que los focos tradicionales. Impermeable y duradero: IP65 resistente al agua, adecuado tanto para uso en interiores como en exteriores; el uso de materiales ultra resistentes como vidrio templado y aluminio fundido a presión de alta calidad hace que la lámpara sea particularmente resistente a los golpes y a los agentes atmosféricos. Ideal para iluminar un almacén, un garaje, un área exterior como el jardín o la entrada; dondequiera que lo necesite; el haz difuso de 120° lo convierte en una herramienta de iluminación perfecta incluso para paredes y fachadas. Consumo de energía ultrabajo: el reflector LED para exteriores le ahorra hasta un 80% de electricidad en comparación con las luces comunes, lo que reduce directamente sus facturas de electricidad. Luz fría 6500K; no regulable; clase I; cable de conexión 30cm.

DATOS LOGÍSTICOS

Tipo de envase	Colour Box
Longitud del paquete (mm)	355
Anchura del envase (mm)	415
Altura del paquete (mm)	110
Peso del producto envasado (kg)	10.300
Anchura interior (cm)	23
Cantidad en interior	4
ITF INTERIOR	18003910104591
Longitud principal (cm)	43
Anchura principal (cm)	23
Altura maestra (cm)	38
Cantidad en master	4
Peso bruto principal (kg)	10.300
Cuántas piezas en un palé de 80x120 (pz)	192
Código INTRASTAT	94054110
DEEE	0.71
BAREMOS ECOLÓGICOS 2025	MLUMI030000
País de origen	CHINA



advanced radiator, safe to use
25000 hours of service life



VELAMP															
IS786															
<table border="0"> <tr><td>A</td><td>▶</td></tr> <tr><td>B</td><td>▶</td></tr> <tr><td>C</td><td>▶</td></tr> <tr><td>D</td><td>▶</td></tr> <tr><td>E</td><td>▶</td></tr> <tr><td>F</td><td>▶</td></tr> <tr><td>G</td><td>▶</td></tr> </table>		A	▶	B	▶	C	▶	D	▶	E	▶	F	▶	G	▶
A	▶														
B	▶														
C	▶														
D	▶														
E	▶														
F	▶														
G	▶														
F															
200 kWh/1000h															
 2019/2015 5102/6102															

