



PACKING	INNER	MASTER
/	pcs	pcs
Blister	6	48



DATOS TÉCNICOS

Alimentación	220V AC
Interruptor	YES
Enchufe	Type Italy tripolar 16A
Toma principal	Type Italy tripolar 16A/10A
Temporizador	YES
Temperatura de funcionamiento (°C)	-25°C / +45°C
Carga máxima	3600W
Protección IP	IP44
Clase de aislamiento	II
País de origen	CHINA
Material	PLASTIC - PC
Garantía	2 YEARS
Anchura (mm)	70
Profundidad (mm)	80
Altura (mm)	140
Peso neto (Kg)	0.159

DESCRIPCIÓN

Temporizador con toma eléctrica de doble uso de 10/16 amperios y enchufe italiano grande de 16 amperios Temporizador de ciclo diario con intervalo mínimo de programación de 15 minutos Los contactos del enchufe están equipados con protecciones especiales para la seguridad de los niños. Dimensiones: ancho 2 centímetros, profundidad 7 centímetros, alto 13,4 centímetros. Especificaciones: potencia máxima de salida 3600 vatios, protección IP44 contra salpicaduras de agua.

DATOS LOGÍSTICOS

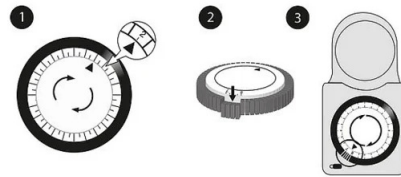
Tipo de envase	Blister
Peso del producto envasado (kg)	0.249
Cantidad en interior	6
ITF INTERIOR	18003910006437
Cantidad en master	48
MAESTRO ITF	28003910006434
Cuántas piezas en un palé de 80x120 (pz)	288
Código INTRASTAT	91070000
País de origen	CHINA



MODALITA' D'USO
 Impostare l'ora corrente:
 Ruotare la ghiera in senso orario fino a far combaciare l'ora corrente con la freccia (vedere l'esempio, fig. 1).

Programmazione:
 La programmazione si effettua modificando la posizione delle linguette che circondano la ghiera. Esse hanno 2 posizioni (su e giù); basta quindi abbassare la linguetta (figura 2) per attivare il blocco di 15 minuti desiderato o tirarla su per disattivarlo. Inserire la presa dell'apparecchiatura da controllare nella presa programmabile.
 Connettere solo apparecchi conformi alle caratteristiche supportate (3600W max).

Selezione di accensione manuale o programmata:
 Portando il selettore rosso posto sul frontale della presa in posizione I (figura 3), l'apparecchiatura collegata sarà sempre attiva; non si usa dunque la funzione di programmazione. Portando invece il selettore rosso in posizione O si attiva la programmazione e l'apparecchiatura controllata viene attivata/disattivata esattamente come da programma.
 Non collegare mai apparecchiature con prese elettriche danneggiate.



Spina tripolare 16A
Presa tripolare bipasso 10/16A

