



Included components
Componenti inclusi



120° Diffuse light



20.000 Hours

IK08

Certificate of resistance

IRC 80



PACKING 	INNER pcs	MASTER pcs
Colour Box	12	12



DONNÉES TECHNIQUES

Alimentation électrique	220V AC
Alimentation électrique fournie	YES
Type d'alimentation électrique fournie	INTERNAL DRIVER
Source d'éclairage	2835 SMD LED
Puissance d'éclairage (W)	21
Consommation d'électricité (W)	21
Lumen	2730
IRC	>80
Couleur claire	4000K
Faisceau lumineux	DIFFUSE
Lampe incluse	(INCLUDED)
Durée de vie des LED (heures)	20.000
Angle du faisceau (°)	120°
Connexions maximales	Max 21 pcs
Interrupteur	NO
Protection IP	IP65
Résistance mécanique (IK)	IK08
Classe d'isolation	I
Gradation	NOT DIMMABLE
Pays d'origine	CHINA
Matériau	PLASTIC - PC
Code eprel	1216309
Classe énergétique	E
Fiche Eprel PDF	https://storage.onpage.it/3073a4f1ac63e7a732960533feb13a8a58b199/Fiche_1216309_FR.pdf
Lien db eprel	https://eprel.ec.europa.eu/qr/1216309
Garantie	2 YEARS
Largeur (mm)	590
Profondeur (mm)	72
Hauteur (mm)	61
Poids net (Kg)	0.608

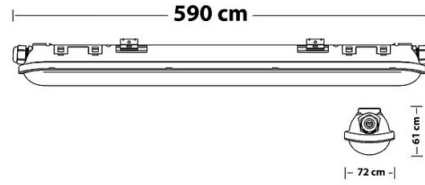
DESCRIPTION

Plafonnier étanche IP65 avec LED intégrées. Il utilise des LED SMD 2835 de dernière génération : elles garantissent un éclairage constant et une dissipation thermique optimale à l'intérieur du plafonnier. Corps et diffuseur en polycarbonate : certifiés IK08, ils sont pratiquement incassables. De plus, le polycarbonate est très résistant aux UV, ce qui garantit que le diffuseur ne jaunira pas. Kit de fixation au plafond et driver inclus. Température de la lumière : 4000 K ; IRC : 80 ; Angle de faisceau : 120 degrés ; Durée de vie de la LED : 30 000 heures. Idéal pour les environnements humides tels que les garages, les caves et les buanderies ; convient aux emplacements extérieurs exposés aux jets d'eau directs et à la pénétration de poussières fines. Doté d'un presse-étoupe d'entrée et de sortie pour montage en série ; résistant (IK08) et certifié TUV.

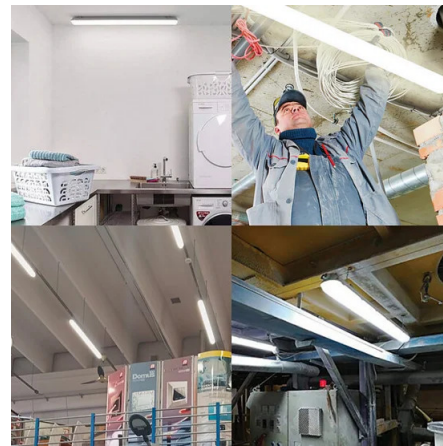
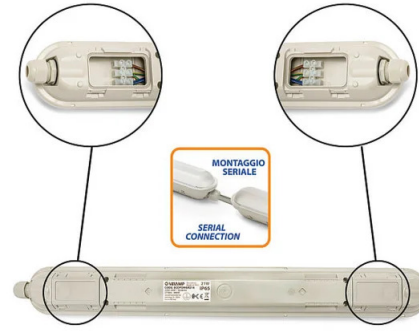
DONNÉES LOGISTIQUES

Type d'emballage	Colour Box
Longueur de l'emballage (mm)	77
Largeur de l'emballage (mm)	600
Hauteur de l'emballage (mm)	61
Poids du produit emballé (kg)	0.680
Largeur intérieure (cm)	25
Quantité à l'intérieur	12
ITF INNER	18003910104430
Longueur du maître (cm)	64
Largeur du maître (cm)	25
Hauteur du maître (cm)	28
Quantité dans le master	12
Poids brut principal (kg)	8.400
Combien de pièces sur une palette de 80x120 (pz)	300
Code INTRASTAT	94051140
DEEE	0.58
BARÈME ÉCOLOGIQUE 2025	MLUMI030000
Pays d'origine	CHINA

DIMENSIONS:



**MONTAGGIO SERIALE
SERIAL CONNECTION**



ENERGY

VELAMP
ECOPOWER218

A	
B	
C	
D	
E	← E
F	
G	

21 kWh/1000h

2019/2015