



PACKING 📦 / 📦	INNER 📦 pcs	MASTER 📦 pcs
Colour Box	6	24



DONNÉES TECHNIQUES

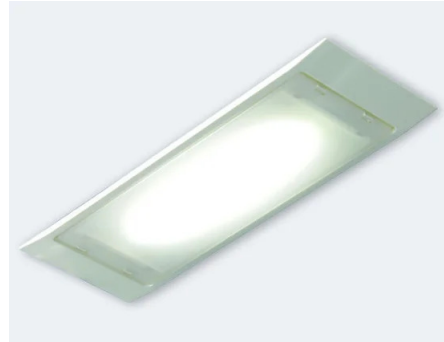
Alimentation électrique	220V AC
Alimentation électrique fournie	YES
Type d'alimentation électrique fournie	INTERNAL DRIVER
Combien de piles sont utilisées ?	2
Type de batterie	18650
Technologie des piles	LITHIUM-ION
Tension nominale (V)	7,4
Capacité de la batterie (mAh)	1500
Piles fournies	(INCLUDED)
Batterie puissance (Wh)	11.1
Batterie classe	9
Poids de la batterie (kg)	0.088
Autonomie maximale (h)	2
Source d'éclairage	2835 SMD LED
Puissance d'éclairage (W)	max 3.5
Lumen	140
Couleur claire	6500K
Faisceau lumineux	DIFFUSE
Angle du faisceau (°)	120°
Interrupteur	NO
Protection IP	IP65
Résistance mécanique (IK)	IK08
Classe d'isolation	II
Pays d'origine	CHINA
Matériau	PLASTIC + PC
Normes	UN3481
Garantie	2 YEARS
Largeur (mm)	300
Profondeur (mm)	100
Hauteur (mm)	30
Poids net (Kg)	0.346

DESCRIPTION

Lampe de secours LED, fixe, 140 lumens, autonomie de la batterie : 2 heures. Élégant : son design contemporain et épuré s'harmonise avec tous les intérieurs ; avec seulement 32 mm d'épaisseur, il est ultra-fin et discret ; il peut être installé en saillie (il est si fin qu'il ne nécessite pas de boîtier d'encastrement) sur un mur ou un plafond ; les ressorts fournis permettent une installation encastrée dans un faux plafond. Certifiée conforme à la norme EN60598-2-22, il s'agit d'une véritable lampe de secours ; elle peut être utilisée à la fois en mode secours (toujours allumée, la lumière restera allumée en cas de panne de courant) et en mode urgence (normalement éteinte, la lumière ne s'allumera qu'en cas de panne de courant). Indice de protection IP65, il est étanche et peut donc être installé aussi bien à l'intérieur qu'à l'extérieur ; il est parfait pour le salon, la chambre, le couloir, le garage ; mais aussi pour un bar ou un restaurant. Doté de LED SMD, il génère une puissance de 3,5 W (140 lumens) ; couleur de la lumière : 6500 K ; il est équipé d'une batterie Li-Ion d'une capacité totale de 7,4 V 1500 mAh ; corps en polycarbonate hyper-résistant (IK08).

DONNÉES LOGISTIQUES

Type d'emballage	Colour Box
Longueur de l'emballage (mm)	110
Largeur de l'emballage (mm)	330
Hauteur de l'emballage (mm)	40
Poids du produit emballé (kg)	0.416
Largeur intérieure (cm)	26
Longueur intérieure (cm)	23
Hauteur intérieure (cm)	34
Quantité à l'intérieur	6
Poids brut intérieur (kg)	2.590
ITF INNER	18003910107288
Longueur du maître (cm)	47
Largeur du maître (cm)	26
Hauteur du maître (cm)	37
Quantité dans le master	24
Poids brut principal (kg)	10.880
ITF MASTER	28003910107285
Combien de pièces sur une palette de 80x120 (pz)	576
Code INTRASTAT	94051140
DEEE	0.06
BARÈME ÉCOLOGIQUE 2025	MLUMI020000
Pays d'origine	CHINA



SUPER SLIM

**ONLY
32 MM**

