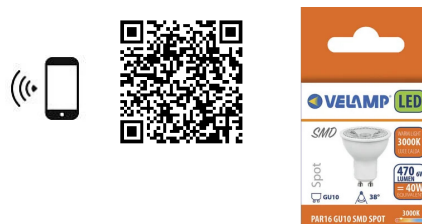




PACKING	INNER	MASTER
/	pcs	pcs
Colour Box	10	200



DONNÉES TECHNIQUES

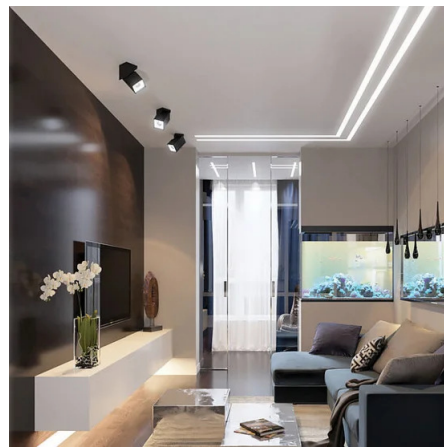
Alimentation électrique	220V AC
Source d'éclairage	SMD LED
Puissance d'éclairage (W)	6
Consommation d'électricité (W)	6
Puissance équivalente à l'incandescence (W)	40
Temps d'échauffement jusqu'à 95	<2S
Lumen	450
IRC	≥80
Couleur claire	3000K
Faisceau lumineux	FOCUS
Forme de l'ampoule	PAR16
Pièce jointe	GU10 LAMP
Durée de vie des LED (heures)	20.000
Angle du faisceau (°)	38°
Nombre de cycles marche-arrêt	>10000
Absorption (A)	0.05
Gradation	NOT DIMMABLE
Pays d'origine	CHINA
Matériau	PLASTIC + ALUMINIUM
Code eprel	702703
Classe énergétique	F
Fiche Eprel PDF	https://storage.onpage.it/272b83c9bef15966350d17ee2266b4c67e8889b6/Fiche_702703_FR.pdf
Lien db eprel	https://eprel.ec.europa.eu/qr/702703
Manuel	https://www.velamp.com/manuali/ISTRUZIONI LAMPADINE_ALL_LANGUAGE.pdf
Garantie	2 YEARS
Largeur (mm)	50
Profondeur (mm)	50
Hauteur (mm)	58
Poids net (Kg)	0.028

DESCRIPTION

Avec une durée de vie de 20 000 heures (bien au-delà des normes que vous trouverez sur le marché), l'ampoule peut durer plus de 15 ans (avec 3 heures d'utilisation quotidienne). Produit une luminosité instantanée de 470 lumens, sans temps de chauffe. Une lentille directionnelle à 38° offre un faisceau concentré. Avec une température de couleur de 3 000 Kelvins, cette ampoule diffuse une lumière blanche chaude, créant une ambiance agréable dans toutes les pièces de la maison. Elle est idéale pour remplacer les ampoules halogènes de 40 W dans les lampes de bureau, les appliques murales et les spots décoratifs. Elle consomme 6 watts et son coût d'utilisation annuel est inférieur à 3 euros, ce qui représente une économie d'énergie significative par rapport à une ampoule à incandescence. Elle équivaut à une ampoule halogène de 40 W. Son indice de rendu des couleurs élevé (IRC > 80) offre des couleurs naturelles et éclatantes. Cette ampoule n'est pas compatible avec les variateurs.

DONNÉES LOGISTIQUES

Type d'emballage	Colour Box
Longueur de l'emballage (mm)	50
Largeur de l'emballage (mm)	50
Hauteur de l'emballage (mm)	55
Poids du produit emballé (kg)	0.035
Largeur intérieure (cm)	27
Longueur intérieure (cm)	25
Hauteur intérieure (cm)	11
Quantité à l'intérieur	10
Poids brut intérieur (kg)	0.300
ITF INNER	18003910108940
Longueur du maître (cm)	54
Largeur du maître (cm)	27
Hauteur du maître (cm)	26
Quantité dans le master	200
Poids brut principal (kg)	6.000
ITF MASTER	28003910108947
Combien de pièces sur une palette de 80x120 (pz)	3200
Code INTRASTAT	85395200
DEEE	0.1
BARÈME ÉCOLOGIQUE 2025	N/A
Pays d'origine	CHINA



ENERGY

VELAMP
LB156-30K

A
B
C
D
E
F
G

6
kWh/1000h

2019/2015