



PACKING	INNER	MASTER
/	pcs	pcs
<b>Colour Box</b>	<b>10</b>	<b>200</b>



## DONNÉES TECHNIQUES

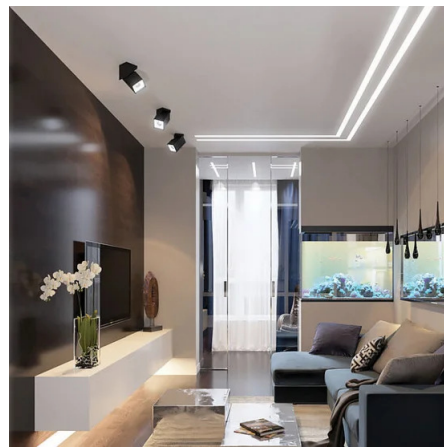
Alimentation électrique	220V AC
Source d'éclairage	SMD LED
Puissance d'éclairage (W)	8
Consommation d'électricité (W)	8
Puissance équivalente à l'incandescence (W)	55
Temps d'échauffement jusqu'à 95	<2S
Lumen	650
IRC	≥80
Couleur claire	4000K
Faisceau lumineux	FOCUS
Forme de l'ampoule	PAR16
Pièce jointe	GU10 LAMP
Durée de vie des LED (heures)	20.000
Angle du faisceau (°)	38°
Nombre de cycles marche-arrêt	>10000
Absorption (A)	0.065
Gradation	NOT DIMMABLE
Pays d'origine	CHINA
Matériau	PLASTIC + ALUMINIUM
Code eprel	1477402
Classe énergétique	F
Fiche Eprel PDF	<a href="https://storage.onpage.it/d241a537438fede74bb97eb03f623fb3ceb08a8e/Fiche_1477402_FR.pdf">https://storage.onpage.it/d241a537438fede74bb97eb03f623fb3ceb08a8e/Fiche_1477402_FR.pdf</a>
Lien db eprel	<a href="https://eprel.ec.europa.eu/qr/1477402">https://eprel.ec.europa.eu/qr/1477402</a>
Manuel	<a href="https://www.velamp.com/manuali/ISTRUZIONI LAMPADINE_ALL_LANGUAGE.pdf">https://www.velamp.com/manuali/ISTRUZIONI LAMPADINE_ALL_LANGUAGE.pdf</a>
Garantie	2 YEARS
Largeur (mm)	50
Profondeur (mm)	50
Hauteur (mm)	58
Poids net (Kg)	0.028

## DESCRIPTION

Avec une durée de vie de 20 000 heures (bien au-delà des normes que vous trouverez sur le marché), l'ampoule peut durer plus de 15 ans (avec 3 heures d'utilisation quotidienne). Produit une luminosité instantanée de 800 lumens, sans temps de chauffe. Lentille directionnelle à 38° pour un faisceau concentré. Avec une température de couleur de 4 000 Kelvins, cette ampoule diffuse une lumière blanche naturelle, créant une ambiance lumineuse dans toutes les pièces. Elle est idéale pour toutes les pièces de la maison, comme la chambre, le salon, la salle de bain et le bureau. Elle remplace parfaitement les ampoules halogènes de 60 W des lampes de bureau, des appliques murales et des spots décoratifs. Elle consomme 8 watts et son coût d'utilisation annuel est inférieur à 3 euros, ce qui représente des économies d'énergie considérables par rapport à une ampoule à incandescence. Son efficacité énergétique est équivalente à celle d'une ampoule halogène de 60 W. Son indice de rendu des couleurs élevé (IRC > 80) offre des couleurs naturelles et éclatantes. Cette ampoule n'est pas compatible avec les variateurs.

## DONNÉES LOGISTIQUES

Type d'emballage	Colour Box
Longueur de l'emballage (mm)	50
Largeur de l'emballage (mm)	50
Hauteur de l'emballage (mm)	55
Poids du produit emballé (kg)	0.035
Largeur intérieure (cm)	27
Longueur intérieure (cm)	25
Hauteur intérieure (cm)	11
Quantité à l'intérieur	10
Poids brut intérieur (kg)	0.300
ITF INNER	18003910108971
Longueur du maître (cm)	54
Largeur du maître (cm)	27
Hauteur du maître (cm)	26
Quantité dans le master	200
Poids brut principal (kg)	7.200
ITF MASTER	28003910108978
Combien de pièces sur une palette de 80x120 (pz)	3200
Code INTRASTAT	85395200
DEEE	0.1
BARÈME ÉCOLOGIQUE 2025	N/A
Pays d'origine	CHINA




**ENERGY**

VELAMP  
LB158-40K

A	
B	
C	
D	
E	
F	<b>F</b>
G	

8 kWh/1000h



2019/2015