



66,5
cm

FOR
2x60CM
LED TUBES



PACKING 	INNER pcs	MASTER pcs
Colour Box	8	8



DONNÉES TECHNIQUES

Alimentation électrique	220V AC
Alimentation électrique fournie	NO
Quantité de LED	2 x
Source d'éclairage	T8 LED TUBES
Faisceau lumineux	DIFFUSE
Lampe incluse	(NOT INCLUDED)
Forme de l'ampoule	T8
Pièce jointe	G13 LAMP
Angle du faisceau (°)	120°
Protection IP	IP65
Classe d'isolation	II
Pays d'origine	CHINA
Matériau	ABS + PC
Garantie	2 YEARS
Largeur (mm)	665
Profondeur (mm)	110
Hauteur (mm)	62
Poids net (Kg)	0.540

DESCRIPTION

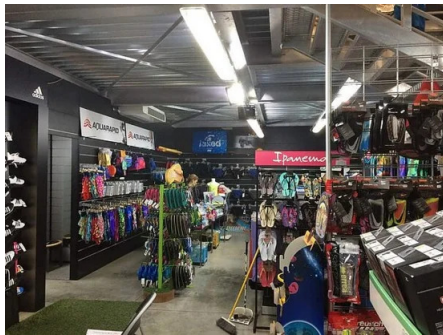
Plafonnier étanche pour utilisation avec 2 tubes LED T8 de 60 cm. Idéal pour 2 tubes LED de 60 cm (non fournis) ; culot G13. Cuvette en ABS, diffuseur en PC, clips en ABS. Étanchéité : IP65 ; douille G13 ; puissance maximale du tube : 9 W. Le tube LED peut être inséré des deux côtés.

DONNÉES LOGISTIQUES

Type d'emballage	Colour Box
Longueur de l'emballage (mm)	114
Largeur de l'emballage (mm)	680
Hauteur de l'emballage (mm)	66
Poids du produit emballé (kg)	0.620
Largeur intérieure (cm)	28
Quantité à l'intérieur	8
ITF INNER	18003910101552
Longueur du maître (cm)	70
Largeur du maître (cm)	28
Hauteur du maître (cm)	25
Quantité dans le master	8

DONNÉES LOGISTIQUES

Poids brut principal (kg)	5.600
Combien de pièces sur une palette de 80x120 (pz)	200
Code INTRASTAT	94051140
DEEE	0.58
BARÈME ÉCOLOGIQUE 2025	MLUMI030000
Pays d'origine	CHINA



Accessori inclusi / Accessories included / Accessoires fournis / Accesorios incluidos / Mitgeliefertes Zubehör:



x2 x4 x4 x1 x6
 x10 x12

Kit di installazione
 Installation kit