



157,5  
cm

FOR  
2x150CM  
LED TUBES



PACKING 	INNER pcs	MASTER pcs
<b>Colour Box</b>	<b>8</b>	<b>8</b>



## DONNÉES TECHNIQUES

Alimentation électrique	220V AC
Alimentation électrique fournie	NO
Quantité de LED	2 x
Source d'éclairage	T8 LED TUBES
Faisceau lumineux	DIFFUSE
Lampe incluse	(NOT INCLUDED)
Forme de l'ampoule	T8
Pièce jointe	G13 LAMP
Angle du faisceau (°)	120°
Protection IP	IP65
Classe d'isolation	II
Pays d'origine	CHINA
Matériau	ABS + PC
Garantie	2 YEARS
Largeur (mm)	1580
Profondeur (mm)	110
Hauteur (mm)	62
Poids net (Kg)	1.180

## DESCRIPTION

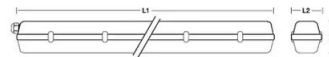
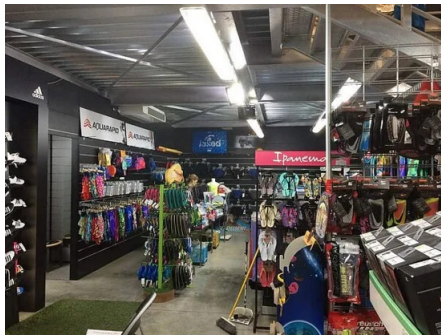
Plafonnier étanche pour une utilisation avec 2 tubes LED T8 de 150 cm. Idéal pour 2 tubes LED de 150 cm (non fournis) ; culot G13. Cuvette en ABS, diffuseur en PC, clips en ABS. Étanchéité : IP65 ; douille G13 ; puissance maximale du tube : 22 W. Le tube LED peut être inséré des deux côtés.

## DONNÉES LOGISTIQUES

Type d'emballage	Colour Box
Longueur de l'emballage (mm)	114
Largeur de l'emballage (mm)	1590
Hauteur de l'emballage (mm)	66
Poids du produit emballé (kg)	1.210
Largeur intérieure (cm)	28
Quantité à l'intérieur	8
ITF INNER	18003910101590
Longueur du maître (cm)	161
Largeur du maître (cm)	28
Hauteur du maître (cm)	25
Quantité dans le master	8

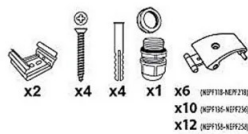
## DONNÉES LOGISTIQUES

Poids brut principal (kg)	10.800
Combien de pièces sur une palette de 80x120 (pz)	120
Code INTRASTAT	94051140
DEEE	0.58
BARÈME ÉCOLOGIQUE 2025	MLUMI030000
Pays d'origine	CHINA



Codice Prod. Item code Code Codigo Code	Lunghezza L1 Length Longueur Lungitud Länge	Larghezza L2 Width Largeur Ancho Brette	Altezza L3 Height Hauteur Altura Höhe
NEPF118	665 mm	60 mm	62 mm
NEPF218	665 mm	110 mm	62 mm
NEPF136	1275 mm	60 mm	62 mm
NEPF236	1275 mm	110 mm	62 mm
NEPF158	1575 mm	60 mm	62 mm
NEPF258	1575 mm	110 mm	62 mm

Accessori inclusi / Accessories included / Accessoires fournis / Accesorios incluidos / Mitgeliefertes Zubehör:



Kit di installazione  
Installation kit