



PACKING	INNER	MASTER
/	pcs	pcs
<b>Blister</b>	<b>6</b>	<b>48</b>



## DONNÉES TECHNIQUES

Alimentation électrique	220V AC
Interrupteur	YES
Fiche	Type Italy tripolar 16A
Prise principale	Type Italy tripolar 16A/10A
Minuterie	YES
Température de fonctionnement (°C)	-25°C / +45°C
Charge maximale	3600W
Protection IP	IP44
Classe d'isolation	II
Pays d'origine	CHINA
Matériau	PLASTIC - PC
Garantie	2 YEARS
Largeur (mm)	70
Profondeur (mm)	80
Hauteur (mm)	140
Poids net (Kg)	0.159

## DESCRIPTION

Minuterie avec prise électrique double usage 10/16 ampères et grande prise italienne 16 ampères Minuteur de cycle quotidien avec intervalle de programmation minimum de 15 minutes Les contacts de la prise sont équipés de protections spéciales pour la sécurité des enfants. Dimensions : largeur 2 centimètres, profondeur 7 centimètres, hauteur 13,4 centimètres Caractéristiques techniques : puissance de sortie maximale de 3 600 watts, protection IP44 contre les projections d'eau

## DONNÉES LOGISTIQUES

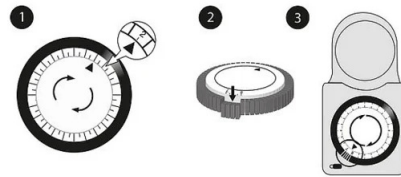
Type d'emballage	Blister
Poids du produit emballé (kg)	0.249
Quantité à l'intérieur	6
ITF INNER	18003910006437
Quantité dans le master	48
ITF MASTER	28003910006434
Combien de pièces sur une palette de 80x120 (pz)	288
Code INTRASTAT	91070000
Pays d'origine	CHINA



**MODALITA' D'USO**  
 Impostare l'ora corrente:  
 Ruotare la ghiera in senso orario fino a far combaciare l'ora corrente con la freccia (vedere l'esempio, fig. 1).

**Programmazione:**  
 La programmazione si effettua modificando la posizione delle linguette che circondano la ghiera. Esse hanno 2 posizioni (su e giù); basta quindi abbassare la linguetta (figura 2) per attivare il blocco di 15 minuti desiderato o tirarla su per disattivarlo. Inserire la presa dell'apparecchiatura da controllare nella presa programmabile.  
 Connettere solo apparecchi conformi alle caratteristiche supportate (3600W max).

**Selezione di accensione manuale o programmata:**  
 Portando il selettore rosso posto sul frontale della presa in posizione I (figura 3), l'apparecchiatura collegata sarà sempre attiva; non si usa dunque la funzione di programmazione. Portando invece il selettore rosso in posizione O si attiva la programmazione e l'apparecchiatura controllata viene attivata/disattivata esattamente come da programma.  
 Non collegare mai apparecchiature con prese elettriche danneggiate.



**Spina tripolare 16A  
 Presa tripolare bypasso 10/16A**

