



Included components
Componenti inclusi



120° Diffuse light



20.000 Hours

IK08

Certificate of resistance

IRC 80



PACKING	INNER	MASTER
/	pcs	pcs
Colour Box	12	12



DATI TECNICI

Alimentazione	220V AC
Alimentazione fornita	YES
Tipo alimentazione fornita	INTERNAL DRIVER
Fonte illuminazione	2835 SMD LED
Potenza illuminazione (W)	21
Consumo elettrico (W)	21
Lumen	2730
IRC	>80
Fascio luce	DIFFUSE
Angolo del fascio (°)	120°
Durata di vita del led (ore)	20.000
Materiale	PLASTIC - PC
Collegamenti massimi	Max 21 pcs
Interruttore	NO
Accessori inclusi	DOWELS AND CLIPS
Protezione IP	IP65
Classe isolamento	I
Classe energetica	E
Colore luce	4000K
Dimmerabilità	NOT DIMMABLE
Lampada inclusa	(INCLUDED)
Resistenza meccanica (IK)	IK08
Energy Label	https://www.velamp.com/energylabels2021/ECOPOWER218.jpg
Codice eprel	1216309
Link db eprel	http://eprel.ec.europa.eu/qr/1216309
Garanzia	2 YEARS
Larghezza (mm)	590
Profondità (mm)	72
Altezza (mm)	61
Peso netto (Kg)	0.608
Scheda eprel	https://eprel.ec.europa.eu/fiches/lightsources/Fiche_1216309_IT.pdf

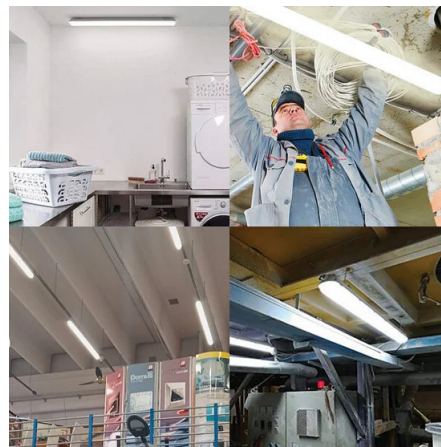
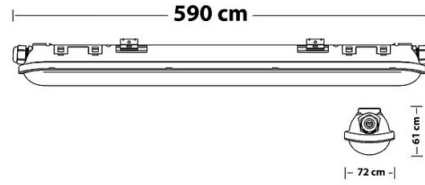
DESCRIZIONE

Plafoniera stagna IP65 a LED integrati. Usa i LED SMD di tipo 2835 di ultima generazione: garantiscono una luce costante e una perfetta dissipazione del calore all'interno della plafoniera. Struttura e diffusore in policarbonato: certificato IK08 è praticamente infrangibile. Inoltre, il policarbonato è molto resistente agli UV così da garantire che il diffusore non ingiallisca. Driver e kit di fissaggio a soffitto inclusi. Temperatura della luce: 4000K; IRC: 80; fascio: 120 gradi; durata di vita del LED: 30.000 ore. Ottima per ambienti umidi come garage, cantina, lavanderia; indicata per luoghi esterni esposti a getti d'acqua diretti e a penetrazione di polveri sottili. Munita di pressacavo in ingresso ed in uscita per montaggio in serie; resistente (IK08) e certificata TUV.

DATI LOGISTICI

Tipologia imballo	Colour Box
Lunghezza pack (mm)	77
Larghezza pack (mm)	600
Altezza pack (mm)	61
Peso prodotto imballato (kg)	8.400
Larghezza inner (cm)	25
Quantità in inner	12
ITF INNER	18003910104430
Lunghezza master (cm)	64
Larghezza master (cm)	25
Altezza master (cm)	28
Quantità in master	12
Peso lordo master (kg)	8.400
Quanti pezzi su pallet 80x120 (pz)	300
Codice INTRASTAT	94051140
DEEE	0.58
BAREME ECOLOGIC 2025	MLUMI030000
Paese di origine	CHINA

DIMENSIONS:



MONTAGGIO SERIALE
SERIAL CONNECTION

