



Included components  
Componenti inclusi



120° Diffuse light  
20.000 Hours

**IK08**  
Certificate of resistance

**IRC 80**



PACKING 	INNER pcs	MASTER pcs
<b>Colour Box</b>	<b>12</b>	<b>12</b>



## DATI TECNICI

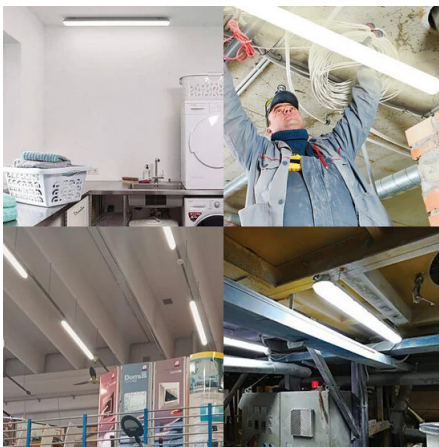
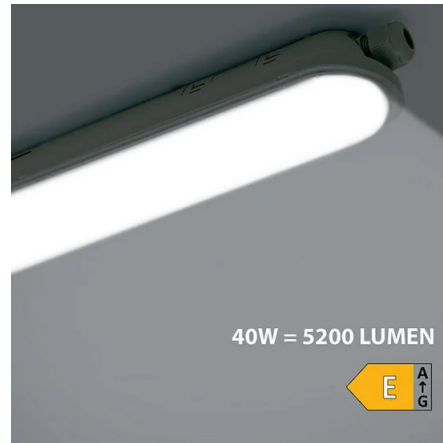
Alimentazione	220V AC
Alimentazione fornita	YES
Tipo alimentazione fornita	INTERNAL DRIVER
Fonte illuminazione	2835 SMD LED
Potenza illuminazione (W)	40
Consumo elettrico (W)	40
Lumen	5200
IRC	>80
Fascio luce	DIFFUSE
Angolo del fascio (°)	120°
Durata di vita del led (ore)	20.000
Materiale	PLASTIC - PC
Collegamenti massimi	Max 11 pcs
Interruttore	NO
Accessori inclusi	DOWELS AND CLIPS
Protezione IP	IP65
Classe isolamento	I
Classe energetica	E
Colore luce	4000K
Dimmerabilità	NOT DIMMABLE
Lampada inclusa	(INCLUDED)
Resistenza meccanica (IK)	IK08
Energy Label	<a href="https://www.velamp.com/energylabels2021/ECOPOWER236.jpg">https://www.velamp.com/energylabels2021/ECOPOWER236.jpg</a>
Codice eprel	1216353
Link db eprel	<a href="http://eprel.ec.europa.eu/qr/1216353">http://eprel.ec.europa.eu/qr/1216353</a>
Garanzia	2 YEARS
Larghezza (mm)	1180
Profondità (mm)	72
Altezza (mm)	61
Peso netto (Kg)	1.200
Scheda eprel	<a href="https://eprel.ec.europa.eu/fiches/lightsources/Fiche_1216353_IT.pdf">https://eprel.ec.europa.eu/fiches/lightsources/Fiche_1216353_IT.pdf</a>

## DESCRIZIONE

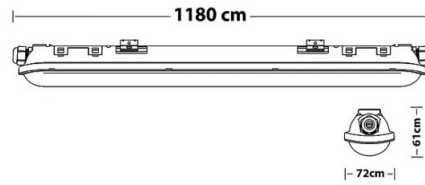
Plafoniera stagna IP65 a LED integrati. Struttura e diffusore in policarbonato: certificato IK08 è praticamente infrangibile. Inoltre, il policarbonato è molto resistente agli UV così da garantire che il diffusore non ingiallisca. Driver e kit di fissaggio a soffitto inclusi. Temperatura della luce: 4000K; IRC: 80; fascio: 120 gradi; durata di vita del LED: 30.000 ore. Ottima per ambienti umidi come garage, cantina, lavanderia; indicata per luoghi esterni esposti a getti d'acqua diretti e a penetrazione di polveri sottili. Munita di pressacavo in ingresso ed in uscita per montaggio in serie; resistente (IK08) e certificata TUV.

## DATI LOGISTICI

Tipologia imballo	Colour Box
Lunghezza pack (mm)	77
Larghezza pack (mm)	1190
Altezza pack (mm)	61
Peso prodotto imballato (kg)	16.300
Larghezza inner (cm)	25
Quantità in inner	12
ITF INNER	18003910104447
Lunghezza master (cm)	124
Larghezza master (cm)	25
Altezza master (cm)	28
Quantità in master	12
Peso lordo master (kg)	16.300
Quanti pezzi su pallet 80x120 (pz)	180
Codice INTRASTAT	94051140
DEEE	0.58
BAREME ECOLOGIC 2025	MLUMI030000
Paese di origine	CHINA



**DIMENSIONS:**



**MONTAGGIO SERIALE  
SERIAL CONNECTION**

