



PACKING	INNER	MASTER
/	pcs	pcs
Colour Box	4	4



DATI TECNICI

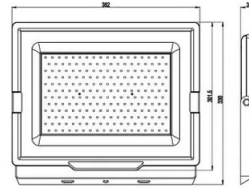
Alimentazione	220V AC
Alimentazione fornita	YES
Tipo alimentazione fornita	INTERNAL DRIVER
Fonte illuminazione	2835 SMD LED
Potenza illuminazione (W)	200
Consumo elettrico (W)	200
Lumen	17000
IRC	>80
Fascio luce	DIFFUSE
Angolo del fascio (°)	120°
Durata di vita del led (ore)	25.000
Materiale	ALUMINIUM
Lunghezza cavo di alimentazione (cm)	30
Sezione cavo	H05VV-F 3G1.0mm2
Interruttore	NO
Accessori inclusi	Cavo 15 cm VDE
Protezione IP	IP65
Classe isolamento	I
Classe energetica	F
Colore luce	6500K
Dimmerabilità	NOT DIMMABLE
Lampada inclusa	(INCLUDED)
Energy Label	https://www.velamp.com/energylabels2021/IS786.jpg
Codice eprel	676855
Link db eprel	http://eprel.ec.europa.eu/qr/676855
Garanzia	2 YEARS
Larghezza (mm)	362
Profondità (mm)	304
Altezza (mm)	59
Peso netto (Kg)	4.534
Scheda eprel	https://eprel.ec.europa.eu/fiches/lightsources/Fiche_676855_IT.pdf

DESCRIZIONE

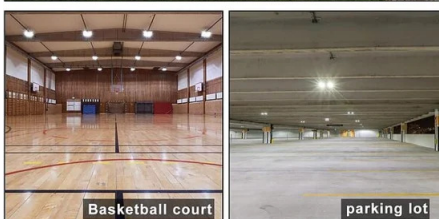
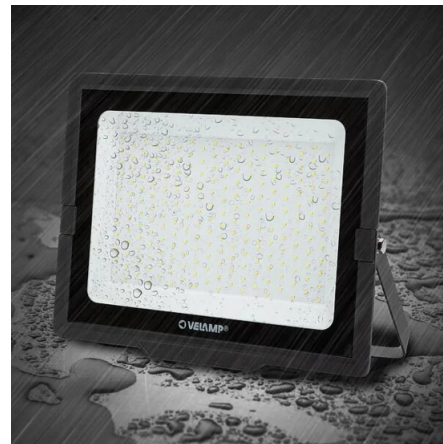
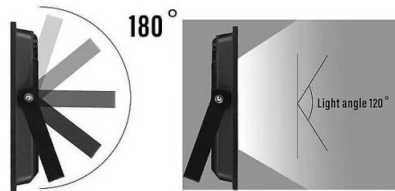
Altissima luminosità: l'impiego di LED SMD di alta qualità garantisce alta efficienza luminosa (15000 lumen reali), lunga durata, eccellenti prestazioni di dissipazione del calore; durata di vita: 20 000 ore; driver dob: per dare delle dimensioni più compatte rispetto ai faretti tradizionali. Impermeabile e resistente: impermeabile IP65, può essere utilizzato sia per l'interno che l'esterno; l'utilizzo di materiali ultra resistenti come il vetro temperato e alluminio pressofuso di alta qualità rende la lampada particolarmente resistente ad urti ed agenti atmosferici. Ideale per illuminare un deposito, un garage, un area esterna come il giardino o un vialetto; ovunque ne avete bisogno; il fascio diffuso da 120° ne fa uno strumento d'illuminazione perfetto anche per muri e facciate. Bassissimo consumo energetico: il faro LED da esterno vi fa risparmiare fino all'80% di elettricità rispetto alle luci normali, riducendo direttamente l'importo delle bollette elettriche. Luce fredda 6500K; non dimmerabile; classe i; cavo di collegamento 30cm.

DATI LOGISTICI

Tipologia imballo	Colour Box
Lunghezza pack (mm)	355
Larghezza pack (mm)	415
Altezza pack (mm)	110
Peso prodotto imballato (kg)	10.300
Larghezza inner (cm)	23
Quantità in inner	4
ITF INNER	18003910104591
Lunghezza master (cm)	43
Larghezza master (cm)	23
Altezza master (cm)	38
Quantità in master	4
Peso lordo master (kg)	10.300
Quanti pezzi su pallet 80x120 (pz)	192
Codice INTRASTAT	94054110
DEEE	0.71
BAREME ECOLOGIC 2025	MLUMI030000
Paese di origine	CHINA



advanced radiator, safe to use
25000 hours of service life



VELAMP IS786	
A	B
C	D
E	F
G	F
200 kWh/1000h	

