



PACKING	INNER	MASTER
/	pcs	pcs
Blister	6	24



DATI TECNICI

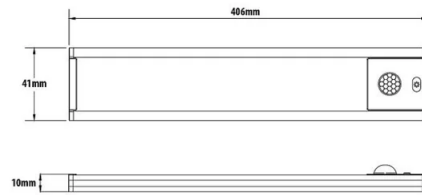
Nome	LACTEA XL
Alimentazione	AC/DC
Alimentazione fornita	NO
Tipologia batteria	OTHER
Tecnologia pila	LI-PO
Tensione nominale (V)	3.7
Batteria capacità (mAh)	1500
Pile fornite	(INCLUDED)
Batteria potenza (Wh)	5.55
Batteria classe	9
Batteria accessibile	NO
Peso pila/batteria (kg)	0.028
Tempo di ricarica (h)	3
Autonomia massima (h)	4
Fonte illuminazione	SMD LED
Potenza illuminazione (W)	2
Lumen	150
Colore luce	3000K / 4000K / 6500K
Fascio luce	DIFFUSE
Durata di vita del led (ore)	20.000
Angolo di rilevazione (°)	120°
Tempo di funzionamento del rilevatore	25 SECONDS
Prolungabile	NO
Lunghezza cavo di alimentazione (cm)	29
Interruttore	YES
Funzioni	ON / OFF + DIMMER
Protezione IP	IP20
Classe isolamento	III
Dimmerabilità	DIMMABLE
Colore	LIGHT GREY
Paese di origine	CHINA
Materiale	PLASTIC + ALUMINIUM
Norme	UN3481
Garanzia	2 YEARS
Larghezza (mm)	405
Profondità (mm)	40
Altezza (mm)	10
Peso netto (Kg)	0.163

DESCRIZIONE

Due modalità di funzionamento: con il comodo selettore puoi scegliere tra 1) Sempre ON: in questo caso la luce sarà sempre accesa. 2) AUTO: la luce si accenderà automaticamente per 25 secondi non appena entrerai nella stanza o aprirai la porta dell'armadio. Facile da installare: la puoi fissare con dei tasselli (non inclusi) ma il modo più semplice è incollare la striscia metallica auto collante fornita sulla superficie desiderata: la lampada vi si attaccherà con il magnete incorporato! così potrete attaccarla e staccarla facilmente per ricaricarla! Molto luminosa: è una lampada a tutti gli effetti. Monta dei LED SMD di ultima generazione e vi offre 150 lumen (2W) di luminosità. La luce è dimmerabile. Potete scegliere tra luce calda (3000K), luce naturale (4000K) e luce fredda (6500K) così da non dover più scegliere tra comfort e funzionalità! Luce non abbagliante grazie al diffusore opalizzato. Ricaricabile: si ricarica tramite il cavo USB fornito. La potete attaccare al caricatore del cellulare, un PC, al powerbank.... funziona per 4 ore in modalità continua (ON). Batteria Lithium polymer da 1500mAh inclusa. Si installa dappertutto: Questa lampada è ideale per la camera da letto, bagno, guardaroba, corridoio, officina, cantina, garage, vano scale e altri luoghi.... IP20 conviene per un uso interno esclusivamente.

DATI LOGISTICI

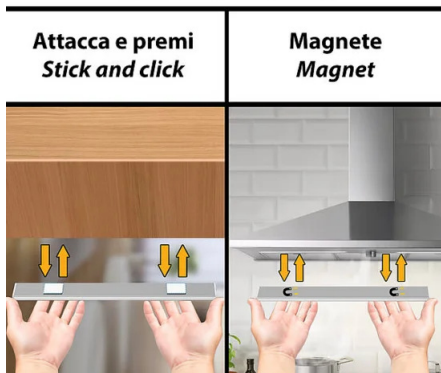
Tipologia imballo	Blister
Lunghezza pack (mm)	15
Larghezza pack (mm)	120
Altezza pack (mm)	475
Peso prodotto imballato (kg)	0.281
Larghezza inner (cm)	27
Lunghezza inner (cm)	49
Altezza inner (cm)	14
Quantità in inner	6
Peso lordo inner (kg)	1.900
ITF INNER	18003910115054
Lunghezza master (cm)	51
Larghezza master (cm)	27
Altezza master (cm)	31
Quantità in master	24
Peso lordo master (kg)	8.400
ITF MASTER	28003910115051
Quanti pezzi su pallet 80x120 (pz)	864
Codice INTRASTAT	85395200
DEEE	0.02
BAREME ECOLOGIC 2025	MLUMI010000
Paese di origine	CHINA



SCEGLIERE IL COLORE PREFERITO: CALDO / NATURALE / FREDDO
 CHOOSE YOUR PREFERRED COLOUR: WARM / NATURAL / COLD



FACILE INSTALLAZIONE EASY INSTALLATION



3 MODALITÀ DI IMPOSTAZIONE 3 SETTING MODE

