

157,5
cm

FOR
1x150CM
LED TUBE



| PACKING | INNER pcs | MASTER pcs |
|-------------|--------------|---------------|
| Colour Box | 12 | 12 |



DATI TECNICI

| | |
|-----------------------|---------------------------|
| Alimentazione | 220V AC |
| Alimentazione fornita | NO |
| Quantità LED | 1 x |
| Fonte illuminazione | T8 LED TUBE |
| Fascio luce | DIFFUSE |
| Lampada inclusa | (NOT INCLUDED) |
| Forma del bulbo | T8 |
| Attacco | G13 LAMP |
| Angolo del fascio (°) | 120° |
| Protezione IP | IP65 |
| Classe isolamento | II |
| Paese di origine | CHINA |
| Materiale | ABS + PC |
| Accessori inclusi | Kit di installazione NEPF |
| Garanzia | 2 YEARS |
| Larghezza (mm) | 1580 |
| Profondità (mm) | 60 |
| Altezza (mm) | 62 |
| Peso netto (Kg) | 0.830 |

DESCRIZIONE

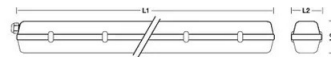
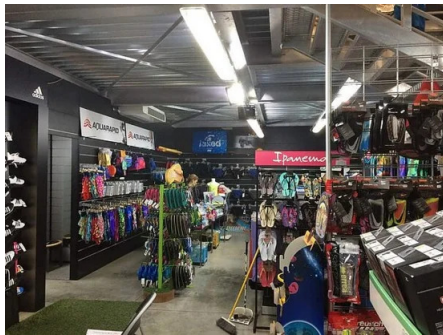
Plafoniera stagna per impiego con 1 tubo LED formato T8 da 150 cm. Ottima per 1 tubo LED da 150 cm (non fornito); attacco G13. Vasca in ABS, diffusore in PC, clips in ABS. Impermeabile: IP65; attacco G13; potenza max; del tubo: 22W. Il tubo LED può essere inserito sia da un lato che dall'altro.

DATI LOGISTICI

| | |
|------------------------------|----------------|
| Tipologia imballo | Colour Box |
| Lunghezza pack (mm) | 64 |
| Larghezza pack (mm) | 1590 |
| Altezza pack (mm) | 66 |
| Peso prodotto imballato (kg) | 0.900 |
| Larghezza inner (cm) | 21 |
| Quantità in inner | 12 |
| ITF INNER | 18003910101583 |
| Lunghezza master (cm) | 161 |
| Larghezza master (cm) | 21 |
| Altezza master (cm) | 30 |

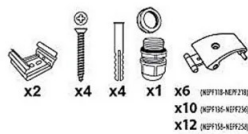
DATI LOGISTICI

| | |
|------------------------------------|-------------|
| Quantità in master | 12 |
| Peso lordo master (kg) | 11.700 |
| Quanti pezzi su pallet 80x120 (pz) | 180 |
| Codice INTRASTAT | 94051140 |
| DEEE | 0.58 |
| BAREME ECOLOGIC 2025 | MLUMI030000 |
| Paese di origine | CHINA |



| Codice Prod. Item code Code Codigo Code | Lunghezza L1 Length Longueur Lungitud Länge | Larghezza L2 Width Largeur Ancho Brette | Altezza L3 Height Hauteur Altura Höhe |
|---|---|---|---|
| NEPF118 | 665 mm | 60 mm | 62 mm |
| NEPF218 | 665 mm | 110 mm | 62 mm |
| NEPF136 | 1275 mm | 60 mm | 62 mm |
| NEPF236 | 1275 mm | 110 mm | 62 mm |
| NEPF158 | 1575 mm | 60 mm | 62 mm |
| NEPF258 | 1575 mm | 110 mm | 62 mm |

Accessori inclusi / Accessories included / Accessoires fournis / Accesorios incluidos / Mitgeliefertes Zubehör:



Kit di installazione
Installation kit